

# TEW-424UB

**54Mbps 802.11g Wireless USB 2.0 Adapter  
Quick Installation Guide**

**Guide d'installation rapide du  
54Mbps 802.11g USB 2.0 sans fil**

**Anleitung zur Schnellinstallation des  
802.11g USB-2.0-Adapter mit 54MBit/s**

**Guía de Instalación Rápida  
Adaptador inalámbrico USB 2.0 802.11g a 54Mbps**

**Руководство по быстрой установке  
адаптера беспроводной связи 54 Мбит/с 802.11g Wireless USB 2.0**

**Version 02.15.2005**



**TRENDnet**<sup>®</sup>  
TRENDware, USA  
**What's Next in Networking**

# Table of Contents

Español .....	1
1. Preparación para la instalación .....	1
2. Instalación del hardware .....	2
3. Instalación de la herramienta de configuración inalámbrica .....	3
4. Instalación de los controladores .....	5
5. Configuración inalámbrica .....	13
Troubleshooting .....	17

## 1. Preparación para la instalación

### Verificación de los contenidos del paquete

Verifique que su caja contiene todo lo que incluimos en ella:



### Requisitos Mínimos del Hardware

Antes de instalar este adaptador USB LAN inalámbrico 802.11g, debería tener:

1. Un PC habilitado para USB
2. Un procesador de 300 MHz y 32 MB de memoria (Recomendado)
3. Una unidad de CD-ROM
4. Un Punto de Acceso 802.11b o 802.11g (para Modo de Infraestructura) u otro adaptador inalámbrico 802.11g (para un modo de red Ad-Hoc o Usuario a Usuario).
5. Windows 98SE/ME/2000/XP

**Nota:** No conecte el adaptador inalámbrico USB a su PC hasta que haya instalado esta herramienta

## 2. Instalación del hardware

El TEW-424UB es hot-pluggable, por lo que podrá conectar y desconectar el TEW-424UB mientras el PC esté encendido.

Conecte el adaptador USB inalámbrico TEW-424UB al puerto USB de su PC.

**Nota:** Puede utilizar el cable de extensión USB incluido a su conveniencia para extender la conexión del cable entre su PC y el TEW-424UB.



# 3. Instalación de la herramienta de configuración inalámbrica

## Windows 98SE/ME/2000/XP

1. Inserte el CD-ROM TEW-424UB en la unidad de CD-ROM de su PC, aparecerá la ventana del menú de instalación automáticamente. Si la ventana no aparece automáticamente, haga clic en **Start (Inicio)**, luego haga clic en **Run (Ejecutar)** y escriba **E:\Autorun.exe** en el campo de texto. Haga clic en **OK**.

**Nota:** Reemplace la letra "E" en "E:\Autorun.exe" con cualquier letra que haya sido asignada a su unidad de CD-ROM.

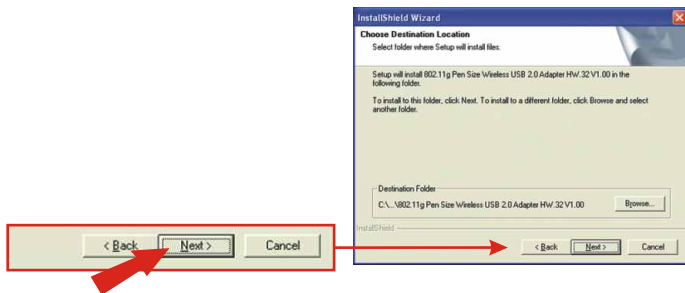
2. En el Menú de Instalación, haga clic en **Install Utility (Instalación de la herramienta)**.



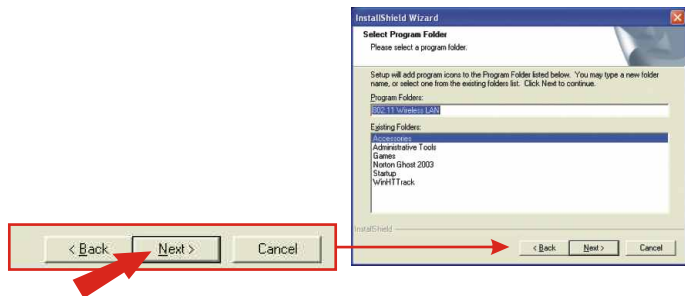
3. Siga las instrucciones del Install Shield Wizard (Asistente Instalador) para instalar las herramientas de configuración inalámbrica.
4. Haga clic en **Next (Siguiete)**.



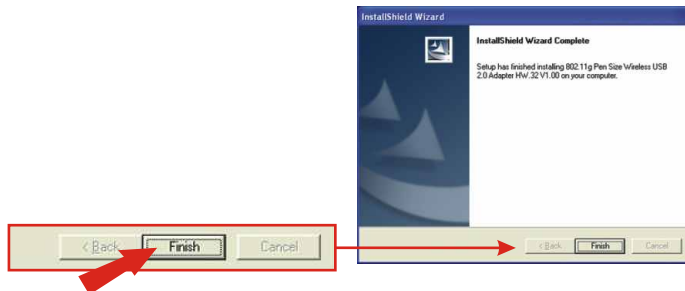
5. Haga click en **Next (Siguiente)**.



6. Haga click en **Next (Siguiente)**.



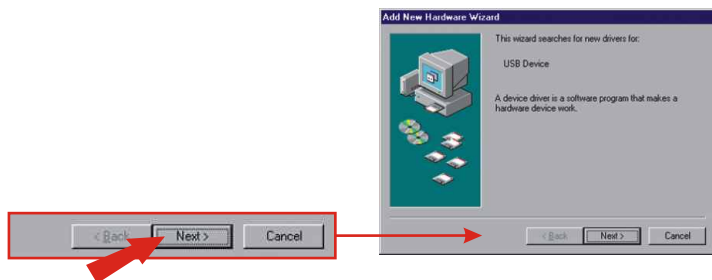
7. Haga clic en **Finish (Finalizar)**.



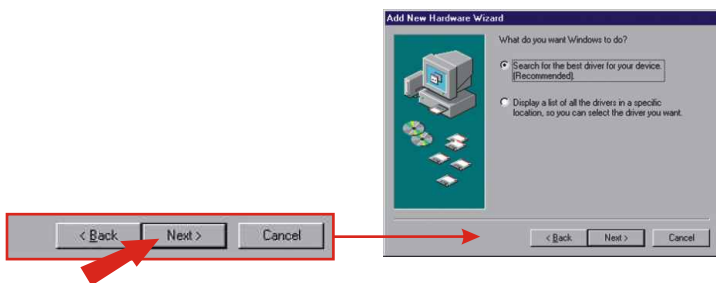
# 4. Instalación de los controladores

## Windows 98SE

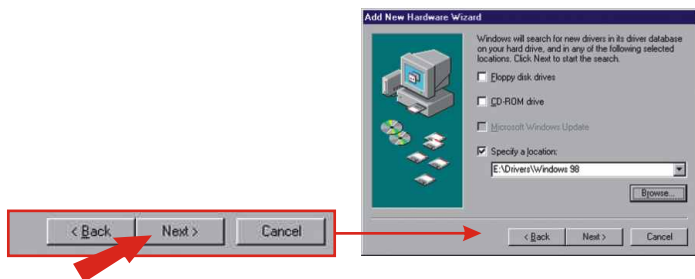
1. Tras instalar el software de la herramienta, conecte el Adaptador USB inalámbrico al puerto USB de su PC. En ese momento, aparecerá el "Add New Hardware Wizard" (Asistente para añadir nuevo hardware). Compruebe que el CD-ROM del TEW-424UB se encuentra en la unidad de CD-ROM. Luego haga clic en **Next** (Siguiente).



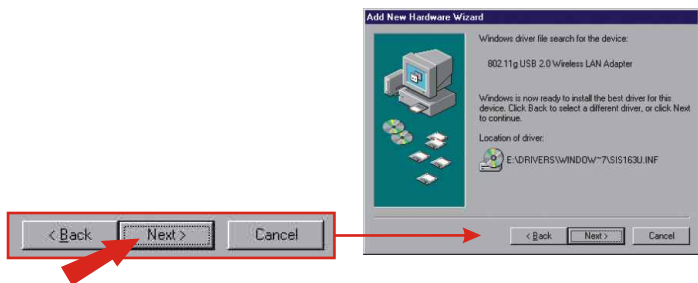
2. Haga clic en **Search for the best driver for your device** (Buscar el mejor controlador para su dispositivo). Haga clic en **Next** (Siguiente)



3. Haga clic en **Specify a location** (Especificar una ubicación), y luego escriba en **E:\Drivers\Windows 98**. Después haga clic en **Next** (Siguiente).



4. Haga clic en **Next** (Siguiente).

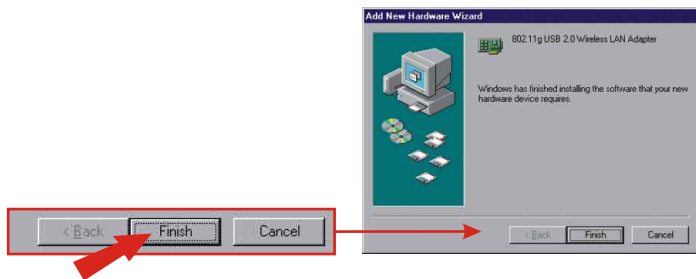


5. Haga clic en **OK**.





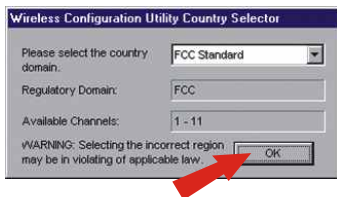
6. Haga clic en **Finish (Finalizar)**.



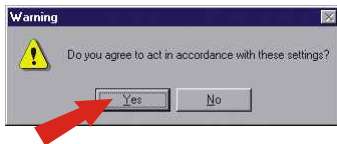
7. Haga clic en **Yes (Sí)**.



8. Tras reiniciar su PC, seleccione el dominio de país que aplique al suyo, luego haga clic en **OK**.



## 9. Haga clic en **Yes (Sí)**.

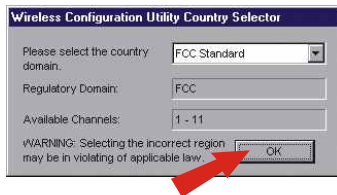


**Nota:** Una vez que haya finalizado la instalación de la unidad, le aparecerá el icono inalámbrico en la bandeja del sistema (próximo al reloj que aparece en la esquina inferior derecha de su pantalla). Si no le aparece, reinicie su PC. **Vaya a la sección 5 de la Wireless Configuration (Configuración Inalámbrica).**

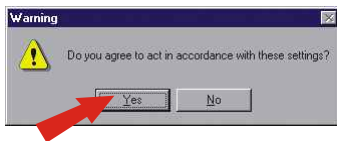
## **Windows Me**

Tras la instalación del software de la unidad, conecte el adaptador inalámbrico USB al puerto USB de su PC.

### 1. Seleccione el dominio de país que aplique al suyo y luego haga clic en **OK**.

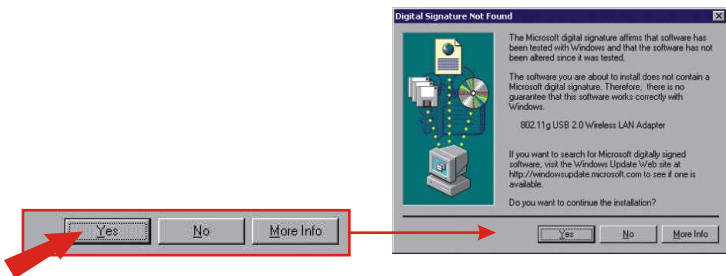


### 2. Haga clic en **Yes (Sí)**.



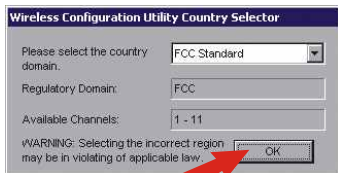
## Windows 2000

1. Tras la instalación del software de la unidad, conecte el adaptador inalámbrico USB al puerto USB de su PC. Windows detectará el nuevo hardware y cargará la unidad automáticamente.
2. Cuando aparezca la ventana Digital Signature Not Found (Firma Digital No Encontrada), haga clic en **Yes (Si)** para continuar.

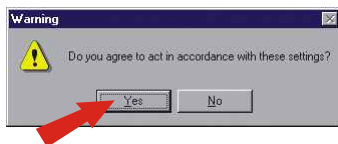


**Nota:** Los Adaptadores Inalámbricos de TRENDnet han sido examinados en su totalidad para su compatibilidad con los Sistemas Operativos de Windows y han sido aprobados para su funcionalidad.

3. Seleccione el dominio de país que aplique al suyo y luego haga clic en **OK**.



#### 4. Haga clic en **Yes (Sí)**.



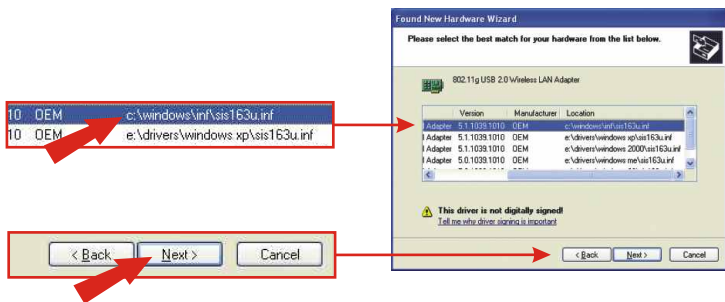
**Nota:** Después, haga un clic en Yes (Sí), le aparecerá el icono inalámbrico en la bandeja del sistema (próximo al reloj que aparece en la esquina inferior derecha de su pantalla). Si no le aparece, reinicie su PC. **Vaya a la sección 5 de la Wireless Configuration (Configuración Inalámbrica).**

## Windows XP

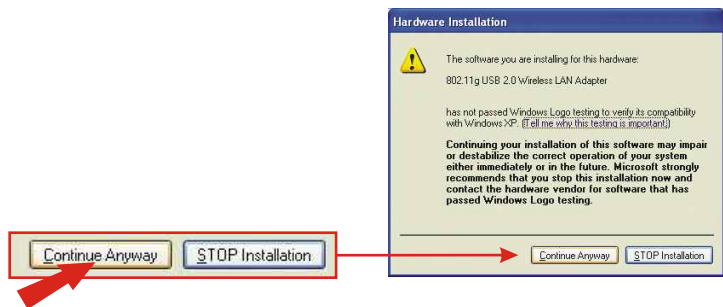
1. Tras la instalación del software de la unidad, conecte el adaptador inalámbrico USB al puerto USB de su PC. Aparecerá "Found New Hardware Wizard" (Asistente para nuevo hardware encontrado). Verifique que está seleccionada la opción **Install the software automatically (Instalar el software automáticamente)** y que el CD-ROM TEW-424UB se encuentre en la unidad de CD-ROM. Luego haga clic en **Next (Siguiete)**.



2. Seleccione **c:\windows\inf\sis163u.inf** y luego haga clic en **Next** (Siguiente).

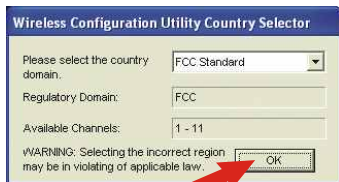


3. Un mensaje de advertencia le dirá que el dispositivo que usted está instalando no ha sido todavía certificado como compatible para Windows XP. Haga clic en **Continue Anyway (Continuar de todas formas)**.

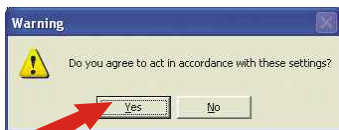


**Nota:** Los Adaptadores Inalámbricos de TRENDnet han sido examinados en su totalidad para su compatibilidad con los Sistemas Operativos de Windows y han sido aprobados para su funcionalidad.

4. Seleccione el dominio de país que aplique al suyo y luego haga clic en **OK**.



5. Haga clic en **Yes (Sí)**.



6. La pantalla "Found New Hardware Wizard" (Asistente para nuevo hardware encontrado) le dirá que ha finalizado la instalación del software para su TEW-424UB. Haga clic en **Finish (Finalizar)**.

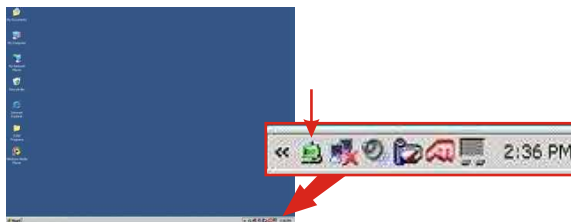


**Nota:** Luego haga un clic en Finish (Finalizar), le aparecerá el icono inalámbrico en la bandeja del sistema (próximo al reloj que aparece en la esquina inferior derecha de su pantalla). Si no le aparece, reinicie su PC. **Vaya a la sección 5 de la Wireless Configuration (Configuración Inalámbrica).**

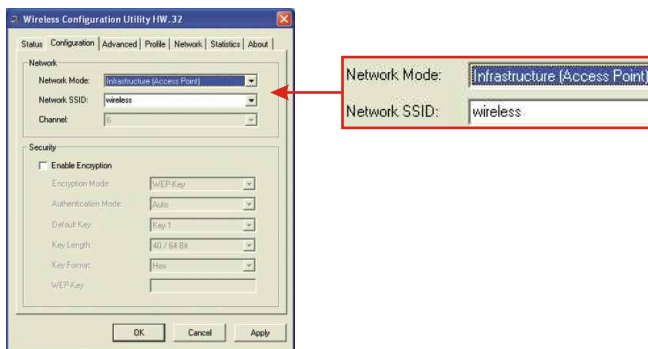
# 5. Configuración inalámbrica

## Modo de Infraestructura (Conexión del Punto de Acceso a una PC)

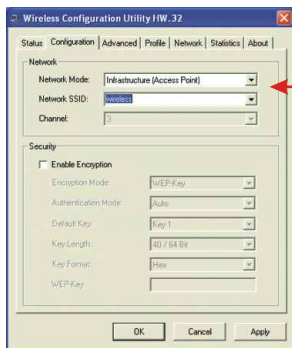
1. Haga doble clic en el icono inalámbrico del PC en la bandeja del sistema (próximo al reloj que aparece en la esquina derecha de su pantalla).



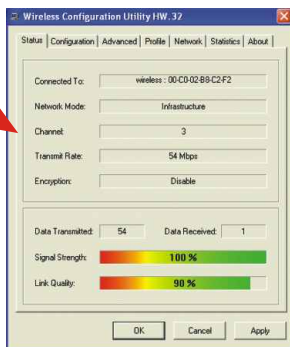
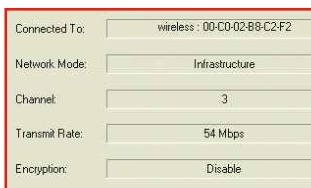
2. Haga clic en la Configuration Tab (Pestaña de configuración). Seleccione la **Infraestructura (Punto de Acceso)** como el Modo de Red.



3. Seleccione la red SSID que corresponda al SSID de su Punto de Acceso. (Si no está seguro del SSID de su Punto de Acceso, consulte la configuración de su Punto de Acceso), haga clic en **Apply (Aplicar)**.



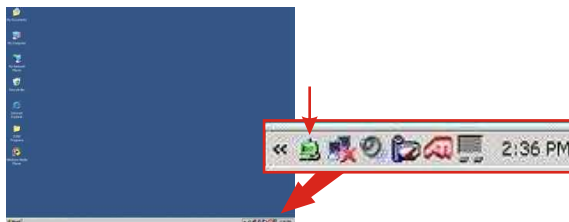
4. Haga clic en la pestaña Status (Estado); si usted logra ver la información de conexión, significa que ya se ha completado la configuración de su tarjeta inalámbrica.



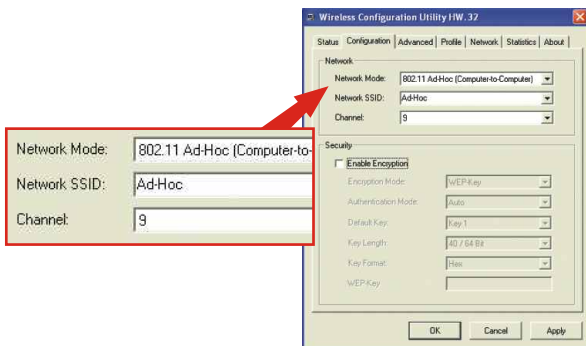


## Modo Ad-Hoc (Conexión de PC-a-PC)

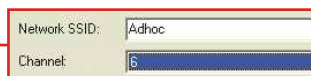
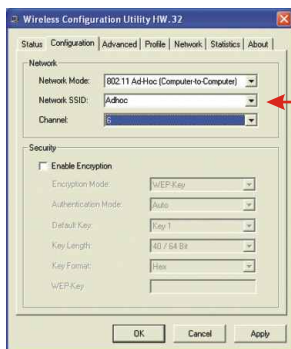
1. Haga doble clic en el icono inalámbrico de la PC en la bandeja del sistema (próximo al reloj que aparece en la esquina derecha de su pantalla).



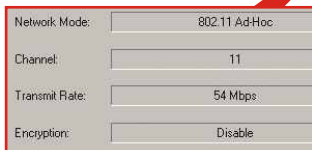
2. Haga clic en la Configuration Tab (Pestaña de configuración). Seleccione el **Ad-Hoc 802.11 (de PC a PC)** como Modo de Red.



3. Seleccione la Red SSID que corresponda con la SSID de la tarjeta inalámbrica a la que usted la conectará. (Si no está seguro del SSID de su otra tarjeta inalámbrica, consulte la configuración de esa tarjeta)



4. Puesto que usted está configurando una red Ad-Hoc, debe seleccionar un Channel (Canal). Se recomienda que el número de canal seleccionado debe estar entre 1-6. Luego haga clic en **Apply (Aplicar)**.
5. Haga clic en la pestaña Status (Estado); si usted logra ver la información de conexión, significa que se ha completado la configuración de su tarjeta inalámbrica.



¡Su Adaptador de Red Inalámbrico ha sido configurado y está ahora listo para ser utilizado!

# Troubleshooting

**Q1: I completed all the steps in the quick installation guide, but my wireless USB Adapter isn't connecting to my access point. What should I do?**

**A1:** First, you should first verify that the Network SSID matches your wireless router or access point's SSID. Second, you should check your TCP/IP properties to ensure that Obtain an IP address automatically is selected. Third, you can click on the Site Survey link to check and see if there are any available wireless networks listed.

**Q2: Windows is unable to recognize my hardware. What should I do?**

**A2:** Make sure your computer meets the minimum requirements as specified in Section 1 of this quick installation guide. Also, you must install the wireless configuration utility (as described in Section 3) before connecting the wireless USB Adapter.

**Q3: I cannot open the wireless configuration utility. What should I do?**

**A3:** Go to your device manager (control panel → system) to make sure the adapter is installed properly. If you see a networking device with a yellow question mark or exclamation point, you will need to reinstall the device and/or the drivers.

If you still encounter problems, please refer to the User's Guide CD-ROM or contact technical support.

## Certifications

This equipment has been tested and found to comply with FCC and CE Rules. Operation is subject to the following two conditions:

- (1) This device may not cause harmful interference.
- (2) This device must accept any interference received.  
Including interference that may cause undesired operation.





TRENDware, USA

**What's Next in Networking**

## Product Warranty Registration

Please take a moment to register your product online.  
Go to TRENDware's website at <http://www.TRENDNET.com>

## TRENDnet Technical Support

### US/Canada Support Center

#### Contact

**Telephone:** 1(310) 626-6252

**Fax:** 1(310) 626-6267

**Email:** [support@trendnet.com](mailto:support@trendnet.com)

#### Tech Support Hours

7:30am - 6:00pm Pacific Standard Time

Monday - Friday

### European Support Center

#### Contact

##### Telephone

Deutsch : +49 (0) 6331 / 268-460

Français : +49 (0) 6331 / 268-461

Español : +49 (0) 6331 / 268-462

English : +49 (0) 6331 / 268-463

Italiano : +49 (0) 6331 / 268-464

Dutch : +49 (0) 6331 / 268-465

**Fax:** +49 (0) 6331 / 268-466

#### Tech Support Hours

8:00am - 6:00pm Middle European Time

Monday - Friday

**TRENDware International, Inc.**  
3135 Kashiwa Street. Torrance, CA 90505  
**<http://www.TRENDNET.com>**