

TEW-424UB

Quick Installation Guide

Version 10.18.2005



Table of Contents

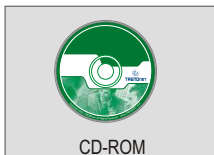
Română	1
1. Pregatiti-va pentru instalare	1
2. Instalare fizica	2
3. Instalare program utilitar Wireless Configuration Utility	3
4. Instalare drivere	5
5. Configurare Wireless	13
Troubleshooting	17

Română

1. Pregatiti-va pentru instalare

Verificati continutul pachetului

Va rugam sa verificati ca aveti totul in cutie:



Cerinte minime sistem

Inainte de a instala acest adaptor 802.11g Wireless USB, ar trebui sa aveti:

1. Computer cu USB
2. Procesor 300 MHz si 32 MB de memorie (Recomandat)
3. Unitate CD-ROM
4. 802.11g sau 802.11b Access Point (pentru modul Infrastructura) sau alt adaptor wireless 802.11g (pentru modul Ad-Hoc/Peer-to-Peer).
5. Windows 98SE/ME/2000/XP

Nota: Nu conectati adaptorul Wireless USB la computer pana cand nu ati terminat de instalat programul si driverele.

2. Instalare fizica

TEW-424UB este hot-plug. Puteti conecta sau deconecta TEW-424UB in timp ce computerul este pornit.

1. Conectati adaptorul TEW-424UB Wireless USB la portul USB al computerului.

Nota: Puteti folosi cablul de extensie USB pentru a extinde conexiunea prin cablu intre computer si TEW-424UB.



3. Instalare program utilitar Wireless Configuration Utility

Windows 98SE/ME/2000/XP

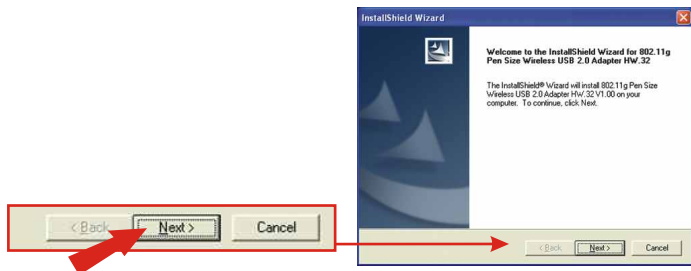
1. Introduceci CD-ROM-ul TEW-424UB in unitatea CD-ROM a computerului; fereastra meniului de instalare va aparea automat. Daca fereastra nu apare automat, click pe **Start**, click pe **Run** si scrieti **E:\Autorun.exe** in campul de text. Click pe **OK**.

Nota: Inlocuiti "E" din "E:\Autorun.exe" cu litera corespunzatoare unitatii dumneavoastra CD-ROM.

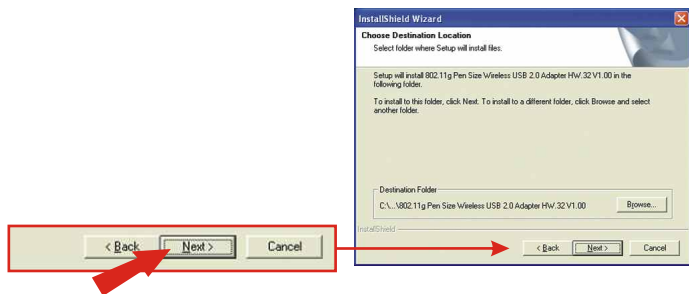
2. La meniul de instalare, click pe **Install Utility**.



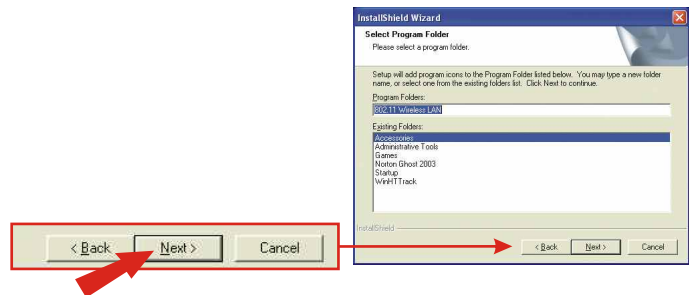
3. Urmati instructiunile Install Shield Wizard-ului pentru a instala programul wireless configuration utility.
4. Click pe **Next**.



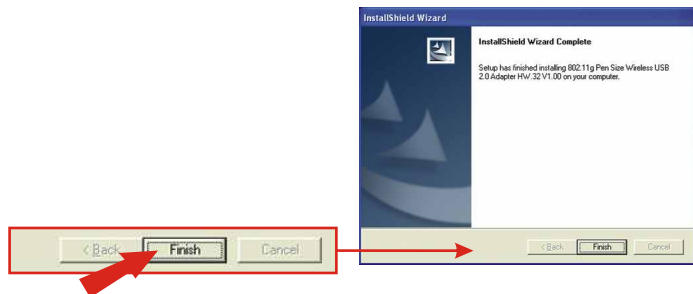
5. Click pe **Next**.



6. Click pe **Next**.



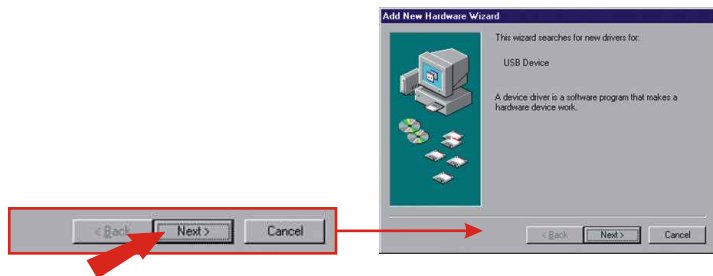
7. Click pe **Finish**.



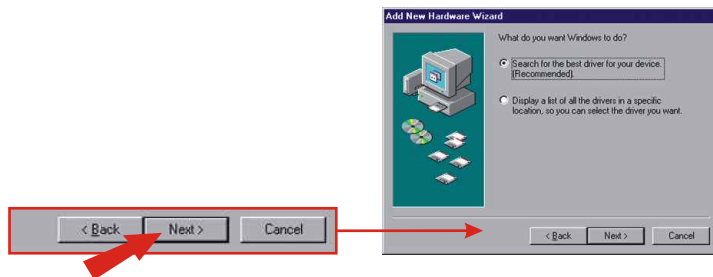
4. Instalare drivere

Windows 98SE

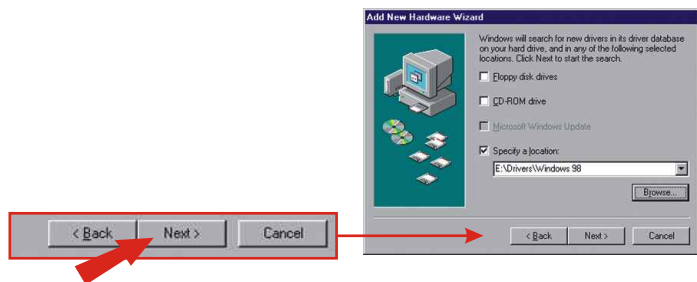
1. După instalarea programului utilitar, conectați adaptorul Wireless USB la portul USB al computerului. "Add New Hardware Wizard" va apărea. Verificați dacă CD-ROM-ul TEW-424UB este în unitatea CD-ROM. Apoi click **Next**.



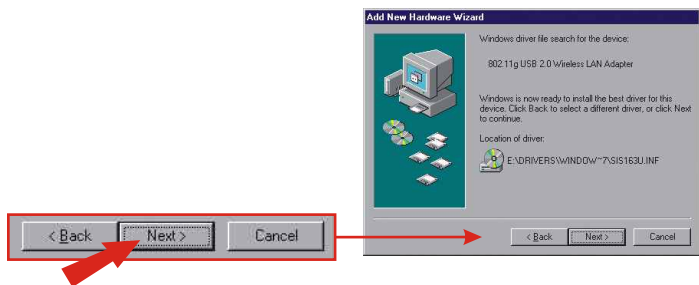
2. Click pe **Search for the best driver for your device (Recommended)**. Click pe **Next**.



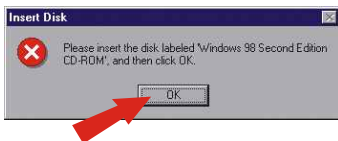
3. Click pe Specify a location, si scrieti **E:\Drivers\Windows 98**. Click pe **Next**.



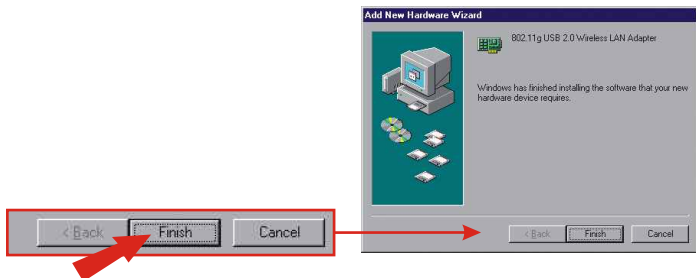
4. Click pe **Next (Suivant)**.



5. Click pe **OK**.



6. Click pe **Finish**.



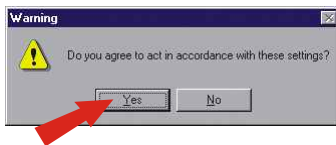
7. Click pe **Yes**.



8. După ce computerul se restartează, selectați domeniul de țară care vi se aplica, și click pe **OK**.



9. Click pe **Yes**.

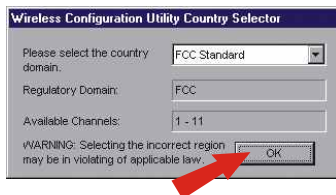


Nota: După ce instalarea driverelor este completă, iconița wireless va apărea în systray (langă ceas în colțul dreapta jos al ecranului). Dacă nu apare, restartați computerul. Duceți-va la secțiunea 5 Configurare Wireless.

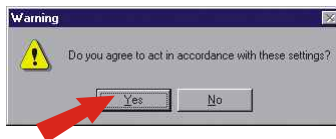
Windows Me

După instalarea programului utilitar, conectați adaptorul Wireless USB la portul USB al computerului.

1. Selectați domeniul de țară care vi se aplică și click pe **OK**.

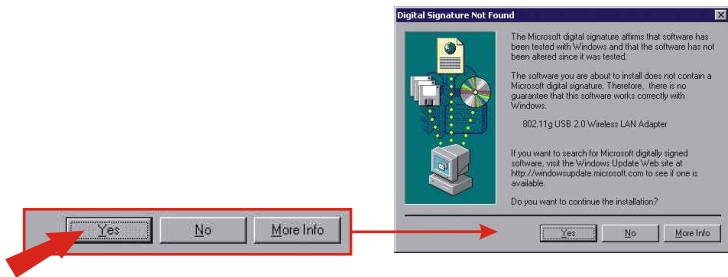


2. Click pe **Yes**.



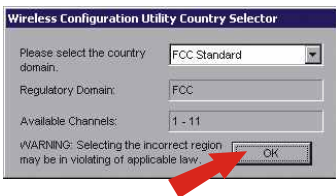
Windows 2000

1. După instalarea programului utilitar, conectați adaptorul Wireless USB la portul USB al computerului. Windows va detecta noua componentă hardware și va încărca driverele automat.
2. Când apare fereaștră Digital Signature Not Found, click pe Yes pentru a continua.

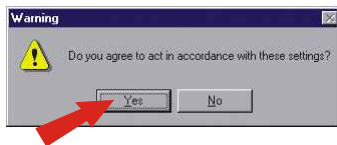


Nota: Adaptoarele Wireless de la TRENDnet au fost testate extensiv sub toate sistemele de operare Windows suportate și au fost aprobate pentru funcționalitatea lor.

3. Selectați domeniul de țară care vi se aplică și click pe OK.



4. Click pe **Yes**.



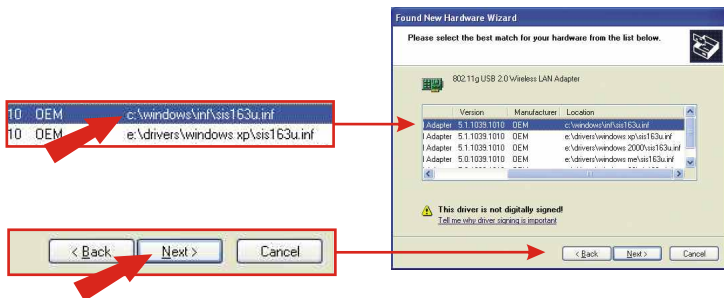
Nota: După ce dați click pe Yes, iconița wireless va apărea în systray (langa ceas în colțul dreapta jos al ecranului). Dacă nu apare, restartați computerul. Duceți-va la secțiunea 5 Configurare Wireless.

Windows XP

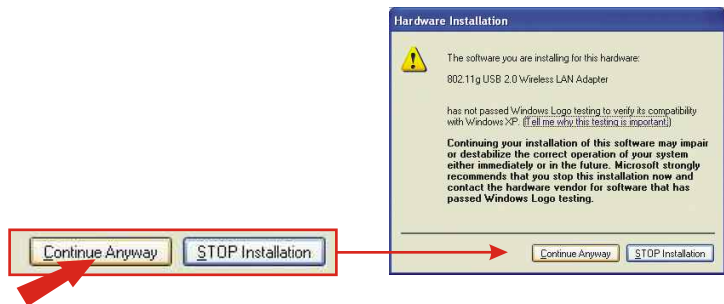
1. După instalarea programului utilitar, conectați adaptorul Wireless USB la portul USB al computerului. "Found New Hardware Wizard" va apărea. Verificați ca **Install the software automatically** este selectat și ca CD-ROM-ul TEW-424UB este în unitatea CD-ROM. Apoi click pe **Next**.



2. Selectati c:\windows\inf\sis163u.inf si Click pe **Next**.

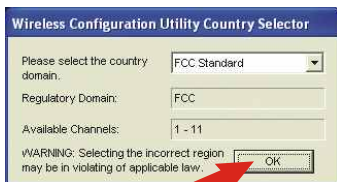


3. Un mesaj de atentionare va va spune ca dispozitivul pe care-l instalati nu a fost inca certificat pentru compatibilitate cu Windows XP. Click pe **Continue Anyway**.



Nota: Adaptoarele Wireless de la TRENDnet au fost complet testate sub toate sistemele de operare Windows suportate si au fost aprobate pentru functionalitatea l

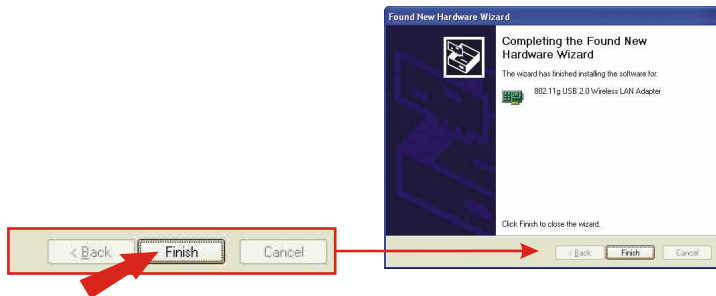
4. Selectati domeniul de tara care vi se aplica si click pe **OK**.



5. Click pe **Yes**.



6. "Found New Hardware Wizard" va va spune ca a terminat instalare programului pentru TEW-424UB. Click pe **Finish**.

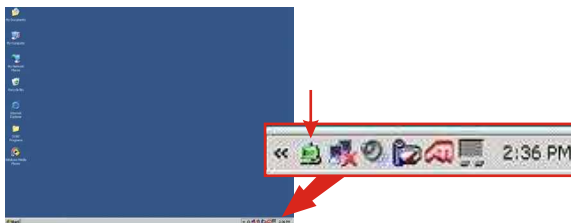


Nota: Dupa ce dati click pe Finish, iconita wireless va aparea in systray (langa ceas in coltul dreapta jos al ecranului). Daca nu apare, restartati computerul. Duceti-va la sectiunea 5 Configurare Wireless.

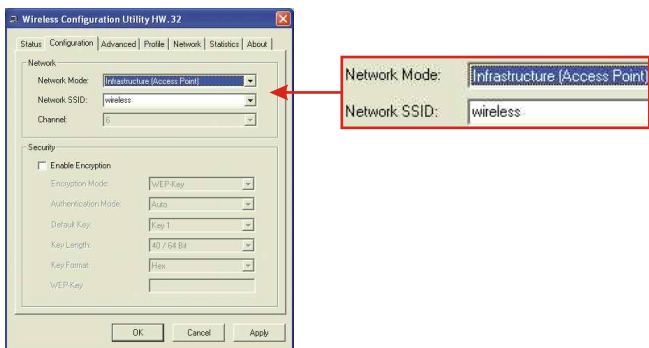
5. Configurare Wireless

Modul Infrastructura (conexiune PC-to-Access Point)

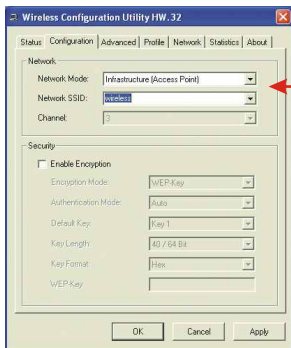
1. Dublu-click pe iconita wireless din systray ((langa ceas in coltul dreapta jos al ecranului).



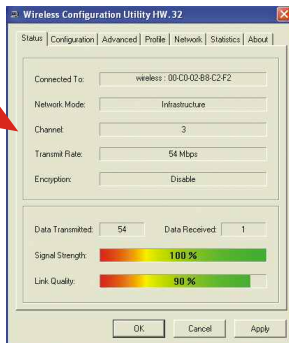
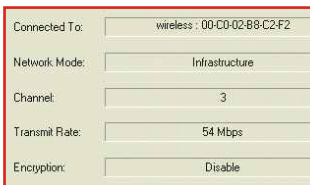
2. Click pe tabul Configuration. Selectati **Infrastructura** (Access Point) ca mod de retea (Network Mode).



3. Introduceți un Network SSID care să se potrivească cu SSID-ul Access Point-ului. (Dacă nu sunteți sigur de SSID-ul Access Point-ului, uitați-vă în setările Access Point-ului). Click pe **Apply**.

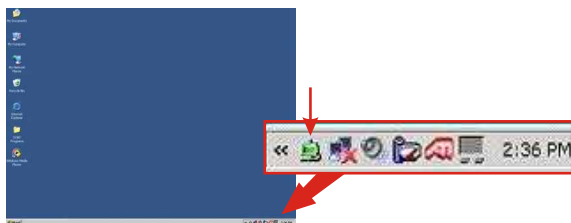


4. Click the tabul **Status**; dacă vedeți informații despre conexiune, configurarea cardului wireless este completă.

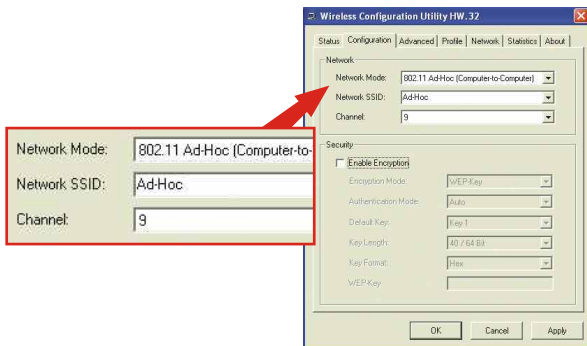


Modul Ad-Hoc (conexiune PC-to-PC)

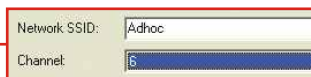
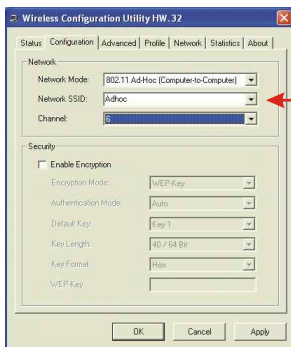
1. Dublu-click pe iconita wireless din systray ((langa ceas in coltul dreapta jos al ecranului).



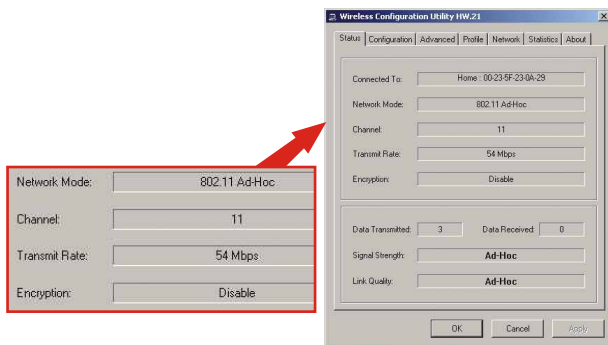
2. Click pe tabul Configuration. Selectati **802.11 Ad-Hoc (Computer to Computer)** ca mod de retea (Network Mode).



3. Introduceți un Network SSID care să se potrivească cu SSID-ul cardului wireless la care vă veți conecta. (Dacă nu sunteți sigur de SSID-ul celui alt card wireless, uitați-vă în setările cardului)



4. Deoarece configurați o rețea Ad-Hoc, trebuie să selectați un canal (Channel) apoi click pe **Apply**.
5. Click pe tabul Status; dacă vedeți informații despre conexiune, configurarea cardului wireless este completă. (**Modul Ad-hoc necesită cel puțin 2 adaptoare wireless pentru a stabili conexiunea**)



Adaptorul dumneavoastră de rețea Wireless este acum configurat și gata pentru a fi utilizat!

Troubleshooting

Q1: I completed all the steps in the quick installation guide, but my wireless USB Adapter isn't connecting to my access point. What should I do?

A1: First, you should first verify that the Network SSID matches your wireless router or access point's SSID. Second, you should check your TCP/IP properties to ensure that Obtain an IP address automatically is selected. Third, you can click on the Site Survey link to check and see if there are any available wireless networks listed.

Q2: Windows is unable to recognize my hardware. What should I do?

A2: Make sure your computer meets the minimum requirements as specified in Section 1 of this quick installation guide. Also, you must install the wireless configuration utility (as described in Section 3) before connecting the wireless USB Adapter.

Q3: I cannot open the wireless configuration utility. What should I do?

A3: Go to your device manager (control panel → system) to make sure the adapter is installed properly. If you see a networking device with a yellow question mark or exclamation point, you will need to reinstall the device and/or the drivers.

If you still encounter problems, please refer to the User's Guide CD-ROM or contact technical support.

Certifications

This equipment has been tested and found to comply with FCC and CE Rules.

Operation is subject to the following two conditions:

- (1) This device may not cause harmful interference.
- (2) This device must accept any interference received, including interference that may cause undesired operation.

NOTE: THE MANUFACTURER IS NOT RESPONSIBLE FOR ANY RADIO OR TV INTERFERENCE CAUSED BY UNAUTHORIZED MODIFICATIONS TO THIS EQUIPMENT. SUCH MODIFICATIONS COULD VOID THE USER'S AUTHORITY TO OPERATE THE EQUIPMENT.





TRENDnet

Product Warranty Registration

Please take a moment to register your product online.
Go to TRENDnet's website at <http://www.TRENDNET.com>

TRENDnet Technical Support

US/Canada Support Center

Contact

Telephone: 1(888) 777-1550

Fax: 1(310) 626-6267

Email: support@trendnet.com

Tech Support Hours

7:30am - 6:00pm Pacific Standard Time
Monday - Friday

European Support Center

Contact**Telephone**

Deutsch : +49 (0) 6331 / 268-460

Français : +49 (0) 6331 / 268-461

0800-907-161 (numéro vert)

Español : +49 (0) 6331 / 268-462

English : +49 (0) 6331 / 268-463

Italiano : +49 (0) 6331 / 268-464

Dutch : +49 (0) 6331 / 268-465

Fax: +49 (0) 6331 / 268-466

Tech Support Hours

8:00am - 6:00pm Middle European Time
Monday - Friday

TRENDnet

3135 Kashiwa Street. Torrance, CA 90505

<http://www.trendnet.com>