

TEW-424UB

**54Mbps 802.11g Wireless USB 2.0 Adapter
Quick Installation Guide**

**Guide d'installation rapide du
54Mbps 802.11g USB 2.0 sans fil**

**Anleitung zur Schnellinstallation des
802.11g USB-2.0-Adapter mit 54MBit/s**

**Guía de Instalación Rápida
Adaptador inalámbrico USB 2.0 802.11g a 54Mbps**

**Руководство по быстрой установке
адаптера беспроводной связи 54 Мбит/с 802.11g Wireless USB 2.0**

Version 02.15.2005



TRENDnet[®]
TRENDware, USA
What's Next in Networking

Table of Contents

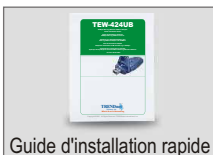
Français	1
1. Préparation de l'installation	1
2. Installation du matériel	2
3. Installation de l'utilitaire de configuration sans fil	3
4. Installation des pilotes	5
5. Configuration sans fil	13
Troubleshooting	17

Français QIG

1. Préparation de l'installation

Vérification du contenu de l'emballage

Veillez vérifier la présence des éléments suivants dans la boîte :



Vérification de l'équipement

Avant d'installer cet adaptateur USB sans fil 802.11g, vous devez disposer

1. D'un ordinateur compatible USB
2. D'un processeur de 300 MHz et de 32 MB de mémoire (recommandé)
3. D'un lecteur de CD-ROM
4. D'un point d'accès 802.11b ou 802.11g (pour le mode infrastructure) ou d'un autre adaptateur 802.11b sans fil (pour le mode réseau Ad-Hoc/Peer-to-Peer)
5. Windows 98SE/ME/2000/XP

Remarque: Ne branchez pas l'adaptateur USB sans fil à votre ordinateur avant d'avoir installé cet utilitaire.

2. Installation du matériel

Le TEW-424UB est connectable à chaud, vous pouvez donc le brancher ou le débrancher alors que l'ordinateur est allumé.

1. Branchez l'adaptateur USB sans fil TEW-424UB au port USB de votre ordinateur.

Remarque: vous pouvez utiliser la rallonge USB fournie afin de rallonger le câble de connexion entre votre ordinateur et le TEW-424UB.



3. Installation de l'utilitaire de configuration sans fil

Windows 98SE/ME/2000/XP

1. Insérez le CD-ROM du TEW-424UB dans le lecteur de CD-ROM, la fenêtre du menu d'installation s'affichera automatiquement. Si la fenêtre ne s'affiche pas automatiquement, cliquez sur **Start (Démarrer)**, sur **Run (Exécuter)** et tapez **E:\Autorun.exe** dans le champ de texte. Cliquez sur **OK**.

Remarque: Remplacez « E » dans « E:\Autorun.exe » par la lettre correspondant à votre lecteur de CD-ROM)

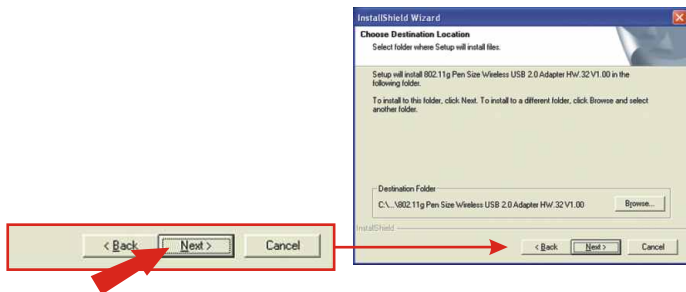
2. Dans le menu d'installation, cliquez sur **Install Utility (Installer l'utilitaire)**.



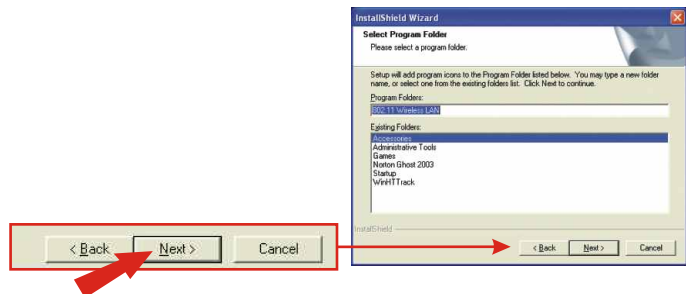
3. Suivez les instructions de l'assistant d'installation pour installer l'utilitaire de configuration.
4. Cliquez sur **Finish (Terminer)** pour achever l'installation de l'utilitaire.



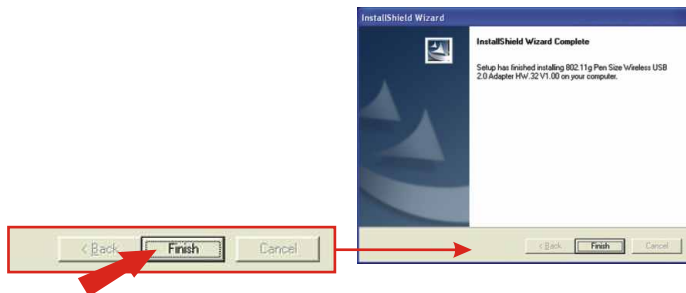
5. Cliquez sur **Next (Suivant)**.



6. Cliquez sur **Next (Suivant)**.



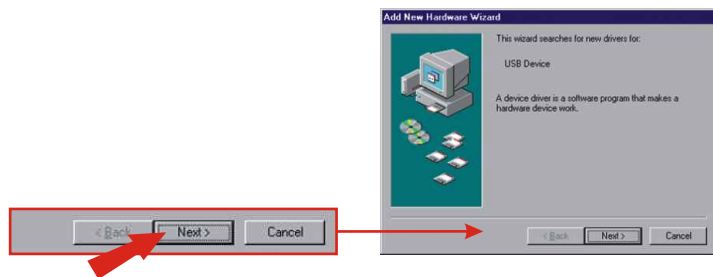
7. Cliquez sur **Finish (Terminer)**.



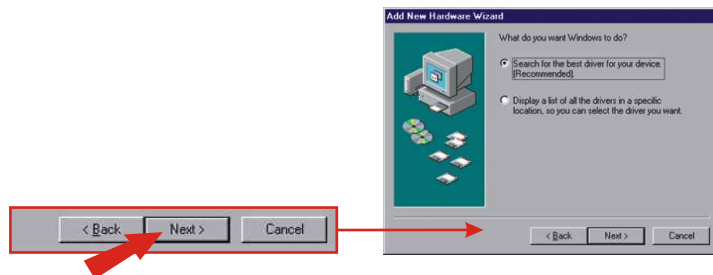
4. Installation des pilotes

Windows 98SE

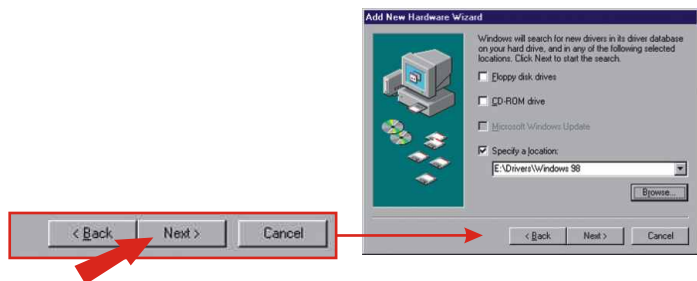
1. Après avoir installé l'utilitaire, branchez l'adaptateur USB sans fil au port USB de votre ordinateur. « Add New Hardware Wizard » (Assistant Ajout nouveau matériel) s'affichera. Vérifiez que le CD-ROM du TEW-424UB se trouve dans le lecteur de CD-ROM de votre ordinateur; Cliquez ensuite sur **Next** (Suivant).



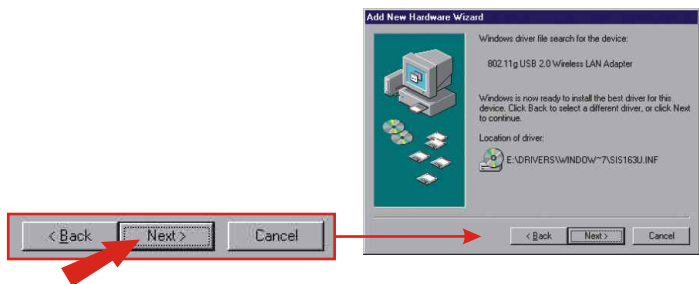
2. Cliquez sur **Search for the best driver for your device** (Recommanded) (Rechercher le meilleur pilote pour votre périphérique (Recommandé)). Cliquez sur **Next** (Suivant).



3. Cliquez sur **Specify a location** (Préciser un emplacement) et encodez **E:\Drivers\Windows 98**. Cliquez sur **Next** (Suivant).



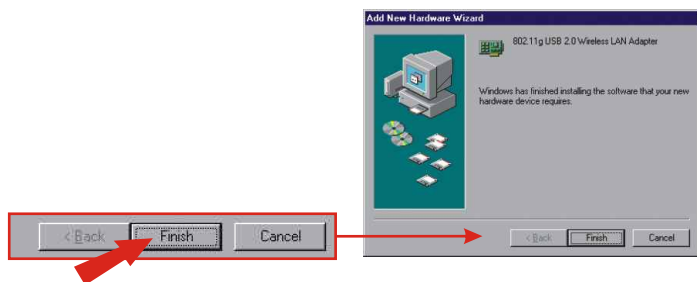
4. Cliquez sur **Next** (Suivant).



5. Cliquez sur **OK**.



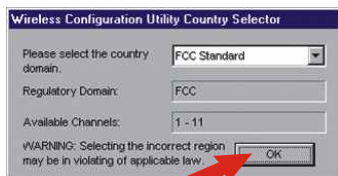
6. Cliquez sur **Finish (Terminer)**.



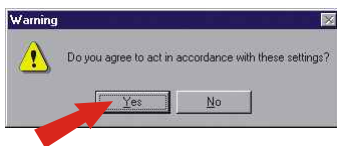
7. Cliquez sur **Yes (Oui)**



8. Après votre ordinateur redémarré, choisissez le pays dans lequel vous vous trouvez et cliquez sur **OK**.



9. Cliquez sur **Yes (Oui)**

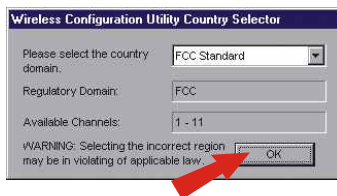


Remarque: Une fois l'installation du pilote terminée, l'icône sans fil apparaîtra dans la barre d'état système située à côté de l'horloge (dans le coin inférieur droit de votre écran). Si elle n'apparaît pas, relancez votre ordinateur. **Passez à la partie 5 Configuration sans fil.**

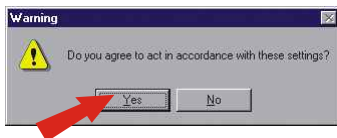
Windows Me

Après avoir installé le logiciel d'installation, branchez l'adaptateur USB sansfil au port USB de votre ordinateur.

1. Choisissez le pays dans lequel vous vous trouvez et cliquez sur **OK**.

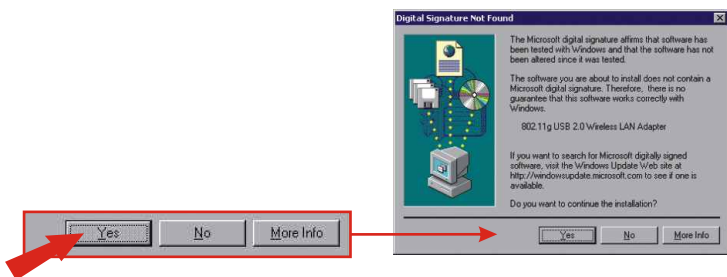


2. Cliquez sur **Yes (Oui)**



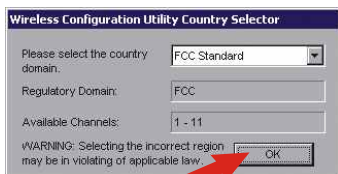
Windows 2000

1. Après avoir installé le logiciel d'installation, branchez l'adaptateur USB sans fil au port USB de votre ordinateur. Windows détectera le nouveau périphérique et installera le pilote automatiquement.
2. Une fois que la fenêtre **Digital Signature Not Found (Signature numérique non trouvée)** s'affiche, cliquez sur **Yes (Oui)** pour continuer.

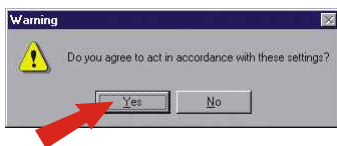


Remarque: Les adaptateurs sans fil de TRENDnet ont été entièrement testés sur tous les systèmes d'exploitation Windows et leur fonctionnement a été approuvé.

3. Choisissez le pays dans lequel vous vous trouvez et cliquez sur **OK**.



4. Cliquez sur **Yes (Oui)**



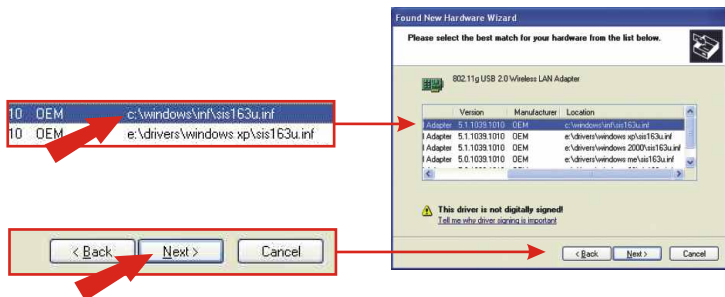
Remarque: Après avoir cliqué sur Yes (Oui), l'icône sans fil apparaîtra dans la barre d'état système située à côté de l'horloge (dans le coin inférieur droit de votre écran). Si elle n'apparaît pas, relancez votre ordinateur. **Passez à la partie 5 Configuration sans fil.**

Windows XP

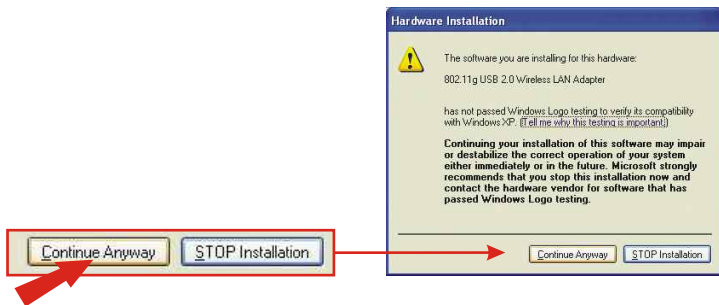
1. Après avoir installé l'utilitaire d'installation, branchez l'adaptateur USB sans fil au port USB de votre ordinateur. L'Assistant nouveau matériel détecté s'affichera. Vérifiez que **Install the software automatically (Installer le logiciel automatiquement)** est bien coché et que le CD-ROM de la carte TEW-424UB est bien présent dans le lecteur. Cliquez ensuite sur **Next (Suivant)**.



2. Sélectionnez **c:\windows\inf\sis163u.inf** et cliquez sur **Next** (Suivant).

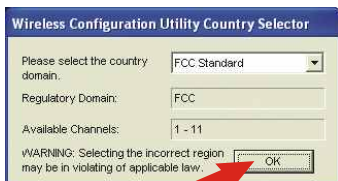


3. Un message d'avertissement vous indiquera que le périphérique que vous installez n'a pas encore été certifié compatible Windows XP. Cliquez sur **Continue Anyway** (Continuer malgré tout).

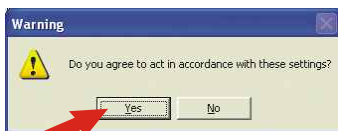


Remarque: Les adaptateurs sans fil de TRENDnet ont été entièrement testés sur tous les systèmes d'exploitation Windows et leur fonctionnement a été approuvé.

4. Choisissez le pays dans lequel vous vous trouvez et cliquez sur **OK**.



5. Cliquez sur **Yes (Oui)**



6. L'assistant nouveau matériel détecté vous indiquera que l'installation du logiciel de votre nouveau périphérique TEW-424UB est terminée. Cliquez sur **Finish (Terminer)**.



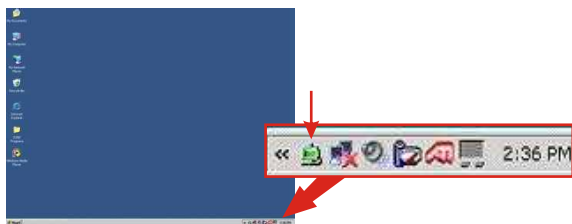
Remarque: Après avoir cliqué sur Finish (Terminer), l'icône sans fil apparaîtra dans la barre d'état système située à côté de l'horloge (dans le coin inférieur droit de votre écran). Si elle n'apparaît pas, relancez votre ordinateur. **Passer à la partie 5 Configuration sans fil.**

5. Configuration sans fil

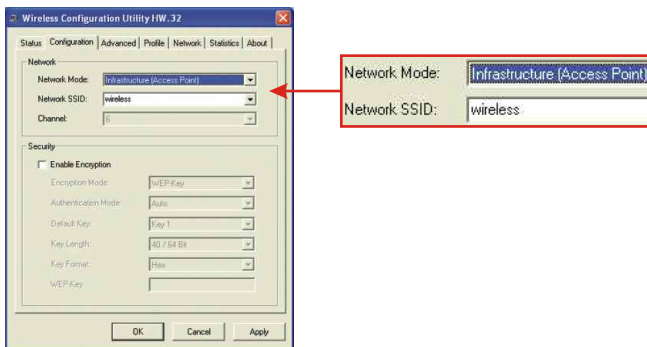
Mode infrastructure

(branchement d'un PC vers le Point d'accès)

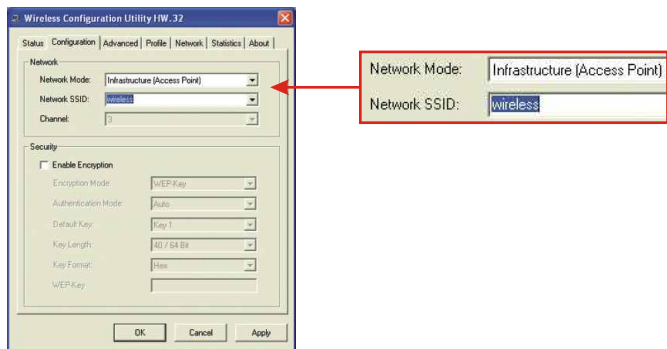
1. Double-cliquez sur l'icône de l'ordinateur sans fil de votre barre d'état système (à côté de l'horloge, dans le coin inférieur droit de votre écran).



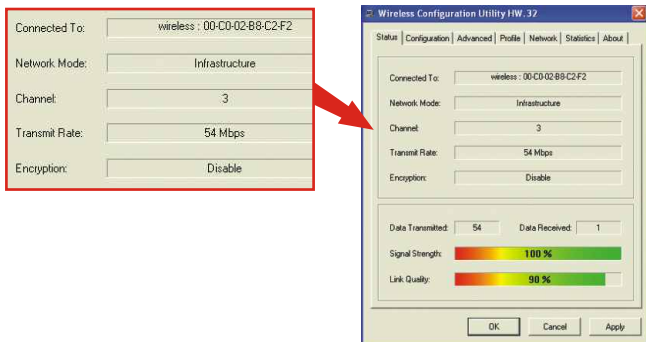
2. Cliquez sur l'onglet **Configuration**. Sélectionnez le mode réseau **Infrastructure (Access Point / Point d'accès)**



3. Choisissez un SSID réseau qui corresponde au SSID de votre Point d'accès. (Si vous n'êtes pas certain du SSID de votre Point d'accès, consultez les paramètres de ce dernier). Cliquez sur **Apply (Appliquer)**.

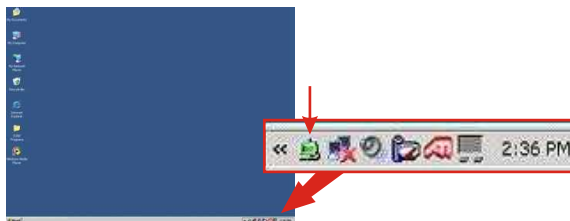


4. Cliquez sur l'onglet **Status (Etat)** ; si vous voyez les informations de la connexion, vous avez terminé la configuration sans fil de votre carte.

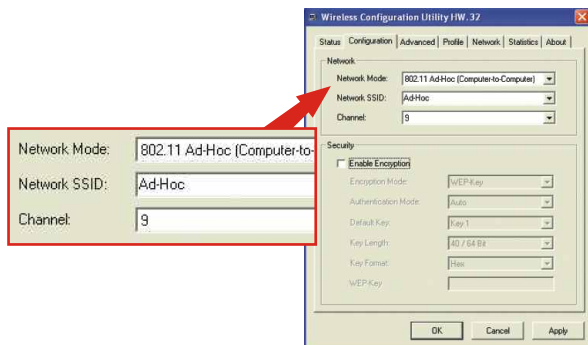


Mode Ad-Hoc (branchement de PC à PC) :

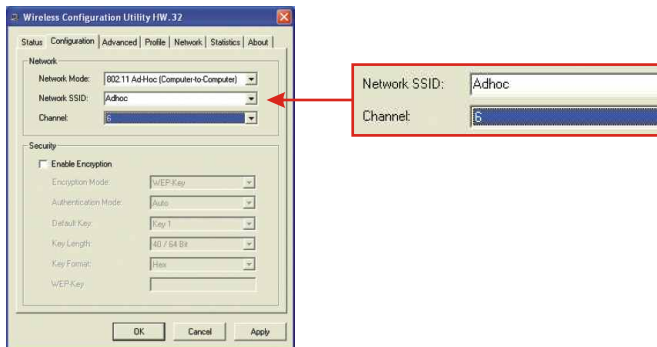
1. Double-cliquez sur l'icône de l'ordinateur sans fil de votre barre d'état système (à côté de l'horloge, dans le coin inférieur droit de votre écran).



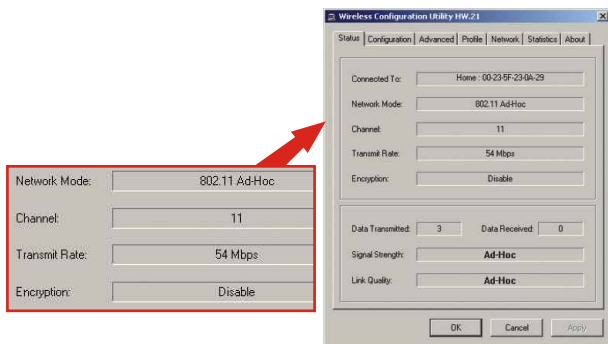
2. Cliquez sur l'onglet **Configuration**. Sélectionnez le mode réseau **802.11 Ad-Hoc (Computer to Computer)**.



3. Choisissez un SSID réseau qui corresponde au SSID de la carte sans fil à laquelle vous vous branchez. (Si vous n'êtes pas certain du SSID de votre autre carte sans fil, consultez les paramètres de cette dernière).



4. Etant donné que vous configurez un réseau Ad-Hoc, vous devez sélectionner un canal. Nous recommandons de sélectionner un canal entre 1 et 6. Cliquez sur **Apply (Appliquer)**.
5. Cliquez sur l'onglet **Status (Etat)** ; si vous voyez les informations de la connexion, vous avez terminé la configuration sans fil de votre carte.



Votre adaptateur réseau sans fil est à présent configuré et prêt à l'emploi !

Troubleshooting

Q1: I completed all the steps in the quick installation guide, but my wireless USB Adapter isn't connecting to my access point. What should I do?

A1: First, you should first verify that the Network SSID matches your wireless router or access point's SSID. Second, you should check your TCP/IP properties to ensure that Obtain an IP address automatically is selected. Third, you can click on the Site Survey link to check and see if there are any available wireless networks listed.

Q2: Windows is unable to recognize my hardware. What should I do?

A2: Make sure your computer meets the minimum requirements as specified in Section 1 of this quick installation guide. Also, you must install the wireless configuration utility (as described in Section 3) before connecting the wireless USB Adapter.

Q3: I cannot open the wireless configuration utility. What should I do?

A3: Go to your device manager (control panel → system) to make sure the adapter is installed properly. If you see a networking device with a yellow question mark or exclamation point, you will need to reinstall the device and/or the drivers.

If you still encounter problems, please refer to the User's Guide CD-ROM or contact technical support.

Certifications

This equipment has been tested and found to comply with FCC and CE Rules. Operation is subject to the following two conditions:

- (1) This device may not cause harmful interference.
- (2) This device must accept any interference received.
Including interference that may cause undesired operation.



TRENDnet[®]

TRENDware, USA

What's Next in Networking

Product Warranty Registration

Please take a moment to register your product online.
Go to TRENDware's website at <http://www.TRENDNET.com>

TRENDnet Technical Support

US/Canada Support Center

Contact

Telephone: 1(310) 626-6252

Fax: 1(310) 626-6267

Email: support@trendnet.com

Tech Support Hours

7:30am - 6:00pm Pacific Standard Time

Monday - Friday

European Support Center

Contact**Telephone**

Deutsch : +49 (0) 6331 / 268-460

Français : +49 (0) 6331 / 268-461

Español : +49 (0) 6331 / 268-462

English : +49 (0) 6331 / 268-463

Italiano : +49 (0) 6331 / 268-464

Dutch : +49 (0) 6331 / 268-465

Fax: +49 (0) 6331 / 268-466

Tech Support Hours

8:00am - 6:00pm Middle European Time

Monday - Friday

TRENDware International, Inc.
3135 Kashiwa Street. Torrance, CA 90505
<http://www.TRENDNET.com>