



Quick Installation Guide



TEW-421PC
TEW-423PI
H/W: C1.0R

Table of Contents

Русский	1
1. Что нужно сделать в самом начале	1
2. Порядок установки	2
3. Использование беспроводного адаптера	4
Troubleshooting	6

1. Что нужно сделать в самом начале



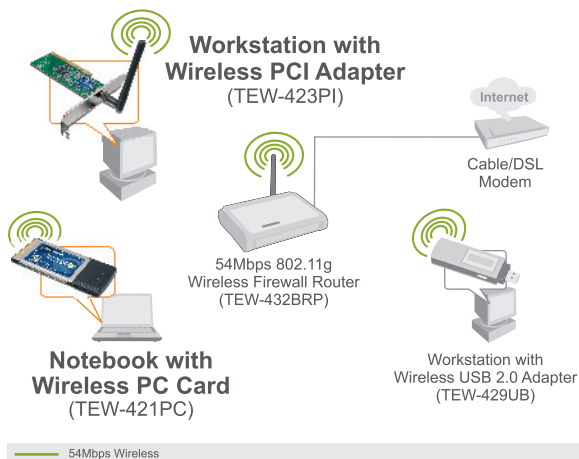
Содержимое упаковки

- TEW-421PC/TEW-423PI
- Руководство по быстрой установке
- CD-ROM-диск с драйвером и утилитой

Системные требования

- Гнездо для 32-разр. карт CardBus Type II (TEW-421PC)
- Гнездо для 32-разр. карт PCI 2.2 (TEW-423PI)
- Дискковод CD-ROM
- ЦП: 300 МГц или выше / 800MHz или выше (Windows Vista)
- Память: 256 МБ или более / 512MB RAM или более (Windows Vista)
- Windows Vista/XP/2000/ME/98SE

Применение



2. Порядок установки

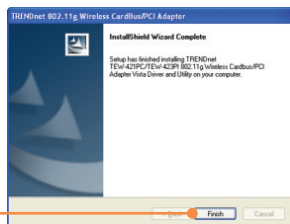
Это важно! Не получив необходимого указания, НЕ устанавливайте в компьютере PCI-адаптер.

Пользователям Windows

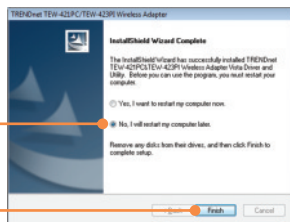
1. Установите **CD-ROM-диск со служебной программой и драйвером** в дисковод CD-ROM компьютера и выберите **Install Utility**. Далее выберите свою операционную систему.



2. Следуйте указаниям из **InstallShield** и щелкните по кнопке **Завершение**.



3. Выберите **Нет**, я перезагружу компьютер позже и нажмите на кнопку **Завершить**. (Только Vista)



TEW-421PC

4. Отключите компьютер.



5. Плотно задвиньте PC-карту в свободное гнездо для PC-карт в ноутбуке и **включите** компьютер. Дождитесь полной загрузки Windows.



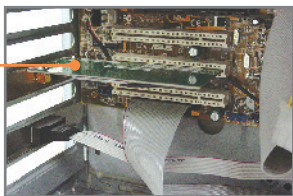
6. Перейдите к **этапу 10**.

TEW-423PI

7. Отключите компьютер.

8. Откройте корпус компьютера.

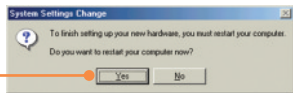
9. Плотно задвиньте PCI-карту в свободное гнездо для PCI-карт в настольном ПК, присоедините антенну из комплекта и **включите** компьютер. Дождитесь полной загрузки Windows.



Windows XP/2000

10. Драйверы установятся автоматически.

11. Нажмите **Да** для перезагрузки компьютера (только Windows 98SE и Me).



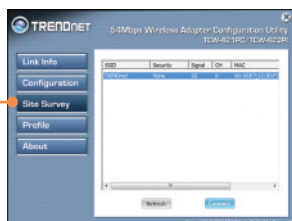
3. Использование беспроводного адаптера

Windows Vista

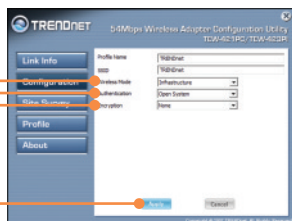
1. В нижнем правом углу экрана двойным щелчком выберите значок утилиты конфигурации беспроводной сети.



2. Нажмите на кнопку **Обзор участка**. Выберите нужную беспроводную сеть и нажмите по кнопке **Подключиться**.



3. Если в точке доступа включено шифрование, выберите пункт Аутентификация и шифрование и введите ключ шифрования, после чего нажмите на кнопку **Применить**.



Windows XP/2000/ME/98SE

Примечание: если у вас не работает Windows XP, нужно отключить опцию Wireless Zero Configuration. См. вопрос 4 раздела «Устранение неисправностей».

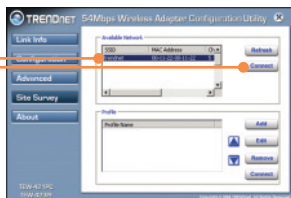
1. В нижнем правом углу экрана двойным щелчком выберите значок утилиты конфигурации беспроводной сети.



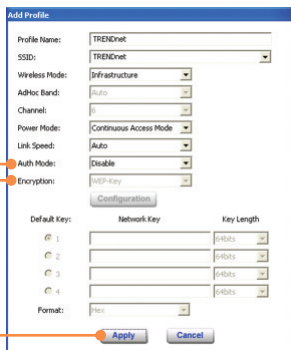
2. Нажмите на кнопку **Site Survey**.



3. Выберите идентификатор **SSID**, который соответствует вашей беспроводной точке доступа, и щелкните по кнопке **Connect**.



4. Если в точке доступа включено шифрование, выберите пункт Аутентификация и шифрование и введите ключ шифрования, после чего нажмите на кнопку **Применить**.



Настройка беспроводной конфигурации выполнена

Подробнее о конфигурировании устройства TEW-421PC/TEW-423PI и дополнительных настройках можно узнать в разделе «Поиск и устранение неисправностей» руководства пользователя на CD-ROM-диске или на веб-сайте Trendnet по адресу <http://www.trendnet.com>.

Зарегистрируйте свой продукт

Для того, чтобы воспользоваться сервисным обслуживанием и поддержкой на высшем уровне, предлагаем вам зарегистрировать свой продукт в режиме онлайн здесь: <http://www.trendnet.ru/products/registration.php>
Благодарим Вас за то, что Вы выбрали TRENDnet

Q1: I inserted the Utility & Driver CD-ROM into my computer's CD-ROM Drive and the installation menu does not appear automatically. What should I do?

A1: If the window does not appear automatically, click **Start**, click **Run**, and type **D:\autorun.exe** where "D" in "D:\autorun.exe" is the letter assigned to your CD-ROM Drive, and then press the ENTER key on your keyboard.

Q2: I completed all the steps in the quick installation guide, but my card is not connecting to my access point. What should I do?

A2: First, verify that the Network Name (SSID) matches your wireless router or access point's Network Name (SSID). Second, check your TCP/IP properties to ensure that Obtain an IP address automatically is selected. Third, open the Wireless Client Utility icon, click Site Survey and then click refresh to check and see if there are any available wireless networks listed.

Q3: Windows is unable to recognize my hardware. What should I do?

A3: First, make sure your computer meets the minimum requirements as specified in Section 1 of this quick installation guide. Second, you must complete the installation of the wireless LAN Configuration Utility (as described in Section 2) before connecting the Wireless Adapter to your computer. Third, connect the Wireless Adapter to a different PCI/PC Card slot on your computer.

Q4: I cannot open the wireless configuration utility. What should I do?

A4: First, access your device manager to make sure the adapter is installed properly. If you see a networking device with a yellow question mark or exclamation point, you will need to reinstall the device and/or the drivers. To access your device manager, right-click **My Computer**, click **Properties**, under the **Hardware** tab click **Device Manager**. Second, if you are running Windows XP, you need to disable wireless zero configuration. Go to **Control Panel -> Network Connections**. Right click on the **Wireless Network Connection** icon and select **Properties**. Click on the **Wireless Networks** tab and uncheck **Use windows to configure my wireless settings**. Then click **OK**.

If you still encounter problems or have any questions regarding the TEW-421PC/TEW-423PI, please refer to the User's Guide included on the Utility & Driver CD-ROM or contact Trendnet's Technical Support Department.

Certifications

This equipment has been tested and found to comply with FCC and CE Rules.

Operation is subject to the following two conditions:

- (1) This device may not cause harmful interference.
- (2) This device must accept any interference received. Including interference that may cause undesired operation.



Waste electrical and electronic products must not be disposed of with household waste. Please recycle where facilities exist. Check with you Local Authority or Retailer for recycling advice.



NOTE: THE MANUFACTURER IS NOT RESPONSIBLE FOR ANY RADIO OR TV INTERFERENCE CAUSED BY UNAUTHORIZED MODIFICATIONS TO THIS EQUIPMENT. SUCH MODIFICATIONS COULD VOID THE USER'S AUTHORITY TO OPERATE THE EQUIPMENT.

ADVERTENCIA

En todos nuestros equipos se mencionan claramente las características del adaptador de alimentación necesario para su funcionamiento. El uso de un adaptador distinto al mencionado puede producir daños físicos y/o daños al equipo conectado. El adaptador de alimentación debe operar con voltaje y frecuencia de la energía eléctrica domiciliar existente en el país o zona de instalación.



Customer Support

Visit www.trendnet.com/support

Email:

support@trendnet.com



Europe (Germany • France • Italy • Spain • Switzerland • UK)

Toll Free Telephone: +00800 60 76 76 67

English/Espanol - 24/7

Worldwide

Telephone: +(31) (0) 20 504 05 35

English/Espanol - 24/7

Product Warranty Registration

Please take a moment to register your product online.

Go to TRENDnet's website at <http://www.trendnet.com/register>

TRENDnet[®]
20675 Manhattan Place
Torrance, CA 90501
USA