



## Quick Installation Guide



**TEW-421PC**  
**TEW-423PI**

# Table of Contents

Русский .....	1
1. Что нужно сделать в самом начале .....	1
2. Порядок установки .....	2
3. Использование беспроводного адаптера .....	6
Troubleshooting .....	8

# 1. Что нужно сделать в самом начале



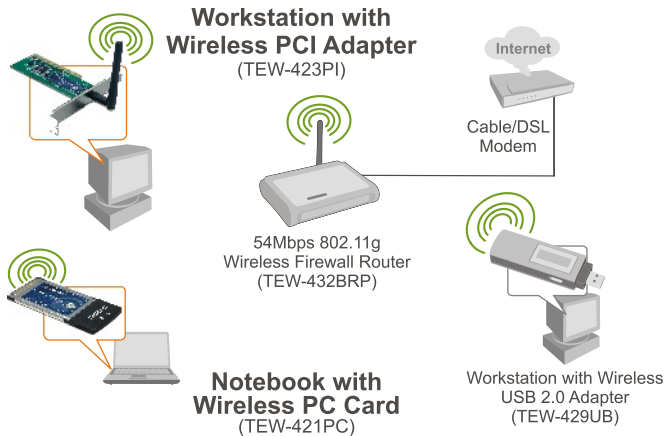
## Содержимое упаковки

- TEW-421PC/TEW-423PI
- Руководство по быстрой установке
- CD-ROM-диск с драйвером и утилитой

## Системные требования

- Гнездо для 32-разр. карт CardBus Type II (TEW-421PC)
- Гнездо для 32-разр. карт PCI 2.2 (TEW-423PI)
- Дисковод CD-ROM
- ЦП: Intel Pentium 300 МГц или выше
- Память: 32 МБ или более
- Windows XP/2000/ME/98SE

## Применение



54Mbps Wireless

## 2. Порядок установки

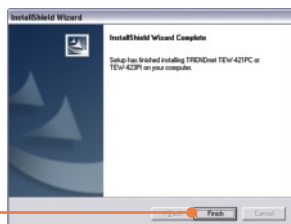
**Это важно!** Не получив необходимого указания, НЕ устанавливайте в компьютере PCI-адаптер.

### Пользователям Windows

1. Установите **CD-ROM-диск со служебной программой и драйвером** в дисковод CD-ROM компьютера и выберите **Install Utility**.



2. Следуйте указаниям из **InstallShield** и щелкните по кнопке **Завершение**.



3. Выберите соответствующий **домен страны** и щелкните по кнопке **ОК**.



Примечание: Ознакомьтесь с порядком установки оборудования в руководстве пользователя своего компьютера. Затем перейдите к соответствующему разделу ниже.

## TEW-421PC

4. Отключите компьютер.



5. Плотно задвиньте PC-карту в свободное гнездо для PC-карт в ноутбуке и **включите** компьютер. Дождитесь полной загрузки Windows.



6. Перейдите к **этапу 10**.

## TEW-423PI

7. Отключите компьютер.



8. Откройте корпус компьютера.

9. Плотно задвиньте PCI-карту в свободное гнездо для PCI-карт в настольном ПК, присоедините антенну из комплекта и **включите** компьютер. Дождитесь полной загрузки Windows.



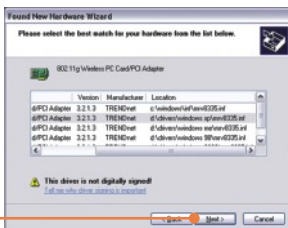
Примечание: См. руководство пользователя на компакт-диске со служебной программой, где приведены указания по установке в Windows 98SE и ME. При работе в Windows 2000 перейдите к шагу 14. При работе в Windows XP перейдите к шагу 10.

## Windows XP

10. Появится Мастер установки нового оборудования. Выберите **Нет** и щелкните по кнопке **Далее**.



11. Выберите **Установить программное обеспечение автоматически (Install the software automatically)** и щелкните по кнопке **Далее (Next)**.



12. Выберите драйверы **Windows XP** и щелкните по кнопке **Далее**.

13. Щелкните по кнопке **Завершить**.

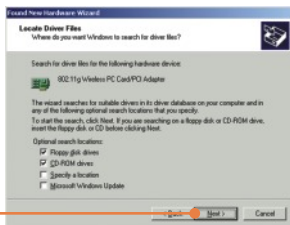
## Windows 2000

14. Появится Мастер установки нового оборудования. Щелкните по кнопке **Далее**.

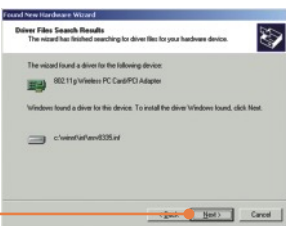
15. Выберите **Поиск подходящего драйвера для моего устройства (рекомендуется)** и щелкните по кнопке **Далее**.



16. Щелкните по кнопке **Далее**.



17. Щелкните по кнопке **Далее**.



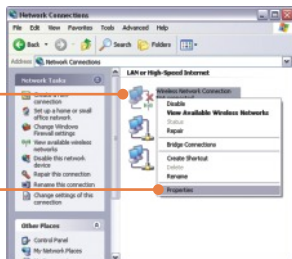
18. Щелкните по кнопке **Завершить**.

Установка завершена.

### 3. Использование беспроводного адаптера

Примечание: Сначала нужно отключить служебную программу Windows XP Wireless Zero Configuration. Если она уже отключена, перейдите к этапу 4.

1. Перейдите к **Панели управления** и двойным щелчком выберите значок **Сетевые соединения**. Правой кнопкой мыши выберите **Беспроводное сетевое соединение** и далее **Свойства**.



2. Выберите закладку **Сети беспроводной связи (Wireless Networks)** и снимите галочку напротив "Дать возможность Windows сконфигурировать мои настройки беспроводной сети" ("Use Windows to configure my wireless network settings") и щелкните по кнопке **OK**.

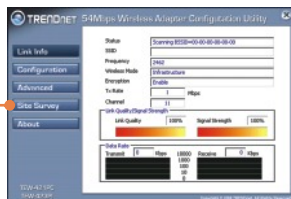


3. Дважды щелкните по значку программы беспроводной связи в системном лотке.

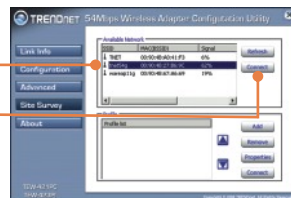




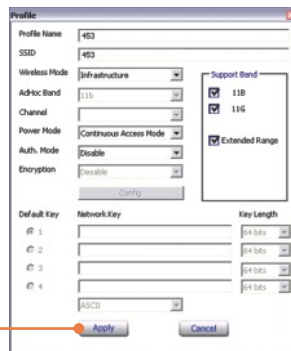
4. Щелкните по **Обзор сайта (Site Survey)**.



5. Выберите сетевой идентификатор (SSID), соответствующий вашей точке доступа, и щелкните по кнопке **Далее (Connect)**.



6. Задайте параметры Профиля для беспроводной сети и затем щелкните по кнопке **Apply** (Применить).



## Настройка беспроводной конфигурации выполнена

Подробнее о конфигурировании устройства TEW-421PC/TEW-423PI и дополнительных настройках можно узнать в разделе «Поиск и устранение неисправностей» руководства пользователя на CD-ROM-диске или на веб-сайте Trendnet по адресу <http://www.trendnet.com>.

**Q1: I inserted the TEW-421PC/TEW-423PI CD-ROM into my computer's CD-ROM Drive and the installation menu does not appear automatically. What should I do?**

**A1:** If the installation menu does not appear automatically, click Start, click Run, and type D:\Autorun.exe where "D" in "D:\Autorun.exe" is the letter assigned to your computer's CD-ROM Drive. Then click OK to start the installation.

**Q2: How do I install the wireless card on Windows 98SE or ME?**

**A2:** Please refer to the User's Guide included on the Utility & Driver CD-ROM.

**Q3: I completed all the steps in the quick installation guide, but my card is not connecting to my access point. What should I do?**

**A3:** You should first verify that the Network Name (SSID) matches your wireless router or access point's SSID. If they already match, you should check your TCP/IP properties to ensure that Obtain an IP Address Automatically is selected. Refer to your Windows User's Manual if you are unable to locate your TCP/IP properties.

**Q4: Windows is unable to recognize my hardware. What should I do?**

**A4:** First, make sure your computer meets the minimum requirements as specified in Section 1 of this quick installation guide. Second, you must install the wireless configuration utility BEFORE you physically install your network card. Third, move the wireless card to a different PCI/PC Card Slot.

**Q5: I cannot open the wireless configuration utility. What should I do?**

**A5:** Access your device manager to make sure the adapter is installed properly. If you see a networking device with a yellow question mark or exclamation point, you will need to reinstall the device and/or the drivers. To access your device manager, right-click My Computer, click Properties, click the Hardware tab, and then click Device Manager.

If you still encounter problems or have any questions regarding the TEW-421PC/TEW-423PI, please refer to the User's Guide included on the Utility & Driver CD-ROM or contact Trendnet's Technical Support Department.

### Certifications

This equipment has been tested and found to comply with FCC and CE Rules.

Operation is subject to the following two conditions:

- (1) This device may not cause harmful interference.
- (2) This device must accept any interference received. Including interference that may cause undesired operation.



TEW-421PC: 0950-04-2375

TEW-423PI: 0949-04-2375

Este equipamento opera em caráter secundário, isto é, não tem direito a proteção contra interferência prejudicial, mesmo de estações do mesmo tipo, e não pode causar interferência a sistemas operando em caráter primário.

Waste electrical and electronic products must not be disposed of with household waste. Please recycle where facilities exist. Check with you Local Authority or Retailer for recycling advice.



**NOTE:** THE MANUFACTURER IS NOT RESPONSIBLE FOR ANY RADIO OR TV INTERFERENCE CAUSED BY UNAUTHORIZED MODIFICATIONS TO THIS EQUIPMENT. SUCH MODIFICATIONS COULD VOID THE USER'S AUTHORITY TO OPERATE THE EQUIPMENT.

### ADVERTENCIA

En todos nuestros equipos se mencionan claramente las características del adaptador de alimentación necesario para su funcionamiento. El uso de un adaptador distinto al mencionado puede producir daños físicos y/o daños al equipo conectado. El adaptador de alimentación debe operar con voltaje y frecuencia de la energía eléctrica domiciliar existente en el país o zona de instalación.



## TRENDnet Technical Support

### US • Canada

**Toll Free Telephone:** 1(866) 845-3673

24/7 Tech Support



### Europe (Germany • France • Italy • Spain • Switzerland • UK)

**Toll Free Telephone:** +00800 60 76 76 67

English/Espanol - 24/7

Francais/Deutsch - 11am-8pm, Monday - Friday MET

### Worldwide

**Telephone:** +(31) (0) 20 504 05 35

English/Espanol - 24/7

Francais/Deutsch - 11am-8pm, Monday - Friday MET

## Product Warranty Registration

Please take a moment to register your product online.

Go to TRENDnet's website at <http://www.trendnet.com>

**TRENDnet**

20675 Manhattan Place

Torrance, CA 90501

USA