

# TEW-230APB

**11Mbps 802.11b Wireless Access Point  
Quick Installation Guide**

**Guide d'installation rapide du  
Point d'accès sans fil 11Mbps 802.11b**

**Anleitung zur Schnellinstallation des  
11Mbps 802.11b Wireless Access Point**

**Guía de Instalación Rápida  
para el punto de acceso inalámbrico 11Mbps 802.11b**

**Version 05.21.04**



**TRENDnet**<sup>®</sup>  
TRENDware, USA  
**What's Next in Networking**

# Table of Contents

Français .....	1
1. Installation du matériel .....	1
2. Configuration des paramètres TCP/IP de votre ordinateur .....	2
3. Configuration du Point d'accès .....	6
Troubleshooting.....	12

## 1. Installation du matériel

1. Déterminez un endroit idéal pour le Point d'accès. Le meilleur endroit se trouve généralement au centre de votre réseau sans fil.
2. Branchez le câble réseau RJ45 au Point d'accès et connectez ensuite l'autre extrémité de ce câble à un commutateur ou à un Hub. Le point d'accès est à présent branché à votre réseau 10/100Mbps.
3. Branchez l'adaptateur secteur au Point d'accès. Assurez-vous d'utiliser l'adaptateur secteur fourni avec le Point d'accès, l'utilisation d'un autre adaptateur pouvant endommager l'appareil.



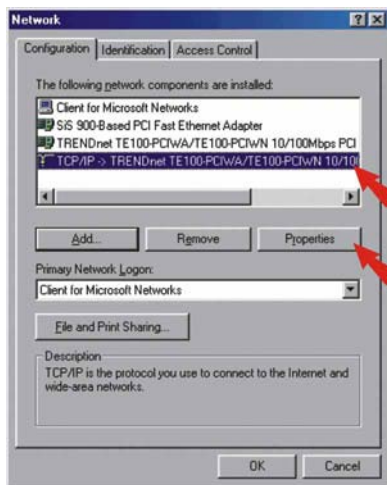
**REMARQUE :** Si vous utilisez un ordinateur câblé pour configurer le Point d'accès, veuillez brancher cet ordinateur au même commutateur ou Hub que celui sur lequel le TEW-230APB est connecté.

## 2. Configuration des paramètres TCP/IP de votre ordinateurs

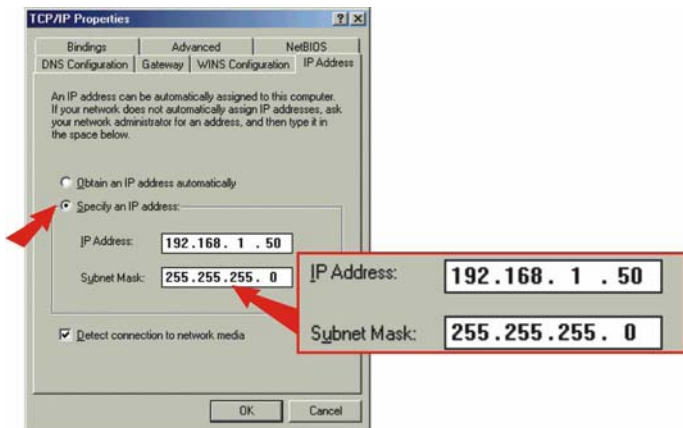
Avant d'avoir accès et de configurer le Point d'accès, il faut modifier les paramètres TCP/IP de l'ordinateur.

### Windows 95/98/98SE/ME

1. Localisez le bouton **Start (Démarrer)** situé sur le bureau.
2. Cliquez sur **Start (Démarrer)**, sur **Settings (Paramètres)** et ensuite sur **Control Panel (Panneau de configuration)**.
3. Double-cliquez sur l'icône **Network (Réseau)**, et la boîte System Properties (Propriétés système) s'affichera.
4. Sous l'onglet **Configuration**, trouvez et sélectionnez **TCP/IP** avec la carte réseau correspondante. Cliquez ensuite sur le bouton Propriétés (Propriétés) et la fenêtre de propriétés TCP/IP s'affichera.



5. Sous l'onglet IP Address (Adresse IP), cliquez sur **Specify an IP address (Spécifier une adresse IP)**, saisissez l'adresse IP 192.168.1.50 et le masque de sous-réseau 255.255.255.0 et cliquez sur **OK**.



6. Cliquez sur **OK** dans la fenêtre Réseau.
7. A ce stade, il est possible que l'installation nécessite des fichiers de votre CD-ROM Windows. Insérez le CD-ROM Windows 98 dans le lecteur et sélectionnez celui-ci.
8. Après le chargement des fichiers, le message System Setting Change (Changement des paramètres système) s'affichera, cliquez sur **Yes (Oui)** pour redémarrer votre système.

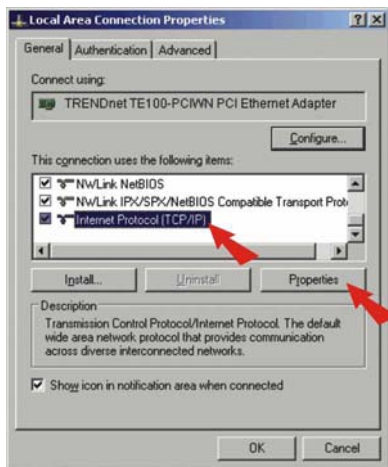


**REMARQUE :** Si le message n'apparaît pas, redémarrez votre ordinateur manuellement.

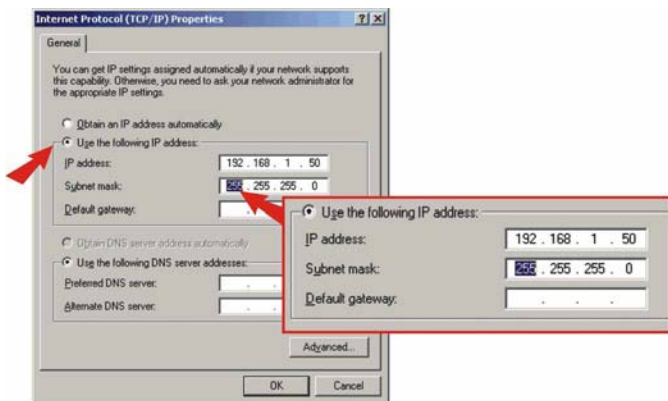
9. Votre ordinateur est à présent prêt à accéder au Point d'accès et à le configurer.

## Windows 2000/XP

1. Localisez le bouton **Start (Démarrer)** situé sur le bureau.
2. Cliquez sur **Start (Démarrer)**, sur **Settings (Paramètres)** et ensuite sur **Control Panel (Panneau de configuration)**.
3. Double-cliquez sur l'icône **Network Connection (Connexions réseau)**.
4. Faites un clic droit sur l'icône **Local Area Connection (Connexions au réseau local)** et cliquez ensuite sur **Propriétés (Propriétés)**. La fenêtre Local Area Connection Properties (Propriétés de connexion au réseau local) s'affichera.



5. Sous l'onglet Général, trouvez et sélectionnez Internet Protocol TCP/IP (Protocole Internet TCP/IP) et cliquez ensuite sur **Propriétés (Propriétés)**. La fenêtre Internet Protocol (TCP/IP) Properties (Propriétés de protocole Internet (TCP/IP)) s'affichera.

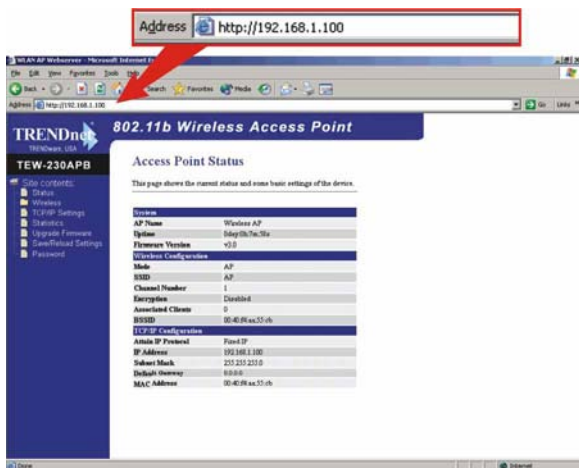


6. Cliquez sur **Use the following IP address (Utiliser l'adresse IP suivante)**. Saisissez l'adresse IP 192.168.1.50 et le masque de sous-réseau 255.255.255.0 et cliquez ensuite sur **OK**.
7. Cliquez sur **OK** dans la fenêtre Local Area Connection Properties (Propriétés de Connexion au réseau local) pour la fermer.
8. Votre ordinateur est à présent prêt à accéder au Point d'accès et à le configurer.

# 3. Configuration du Point d'accès

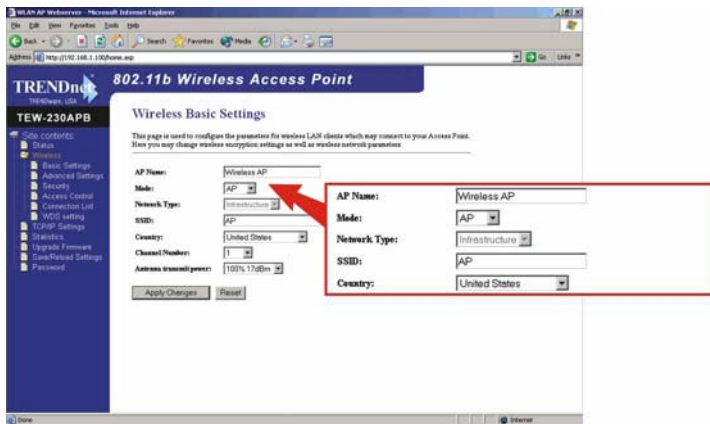
## D'un ordinateur câblé

1. Ouvrez votre navigateur Internet, tapez-y l'adresse **http://192.168.1.100** et appuyez sur la touche **Enter**.





2. Pour configurer les paramètres sans fil, cliquez sur l'option **Wireless (Sans fil)** de la partie gauche et sélectionnez **Basic Settings (paramètres de base)**, la fenêtre de paramétrage apparaîtra.



3. Saisissez l'**AP Name (Nom du PA)** que vous désirez. Créez un SSID que votre réseau sans fil utilisera et sélectionnez un canal. Par exemple : Wireless AP (PA sans fil), Home AP (PA maison), ou Office AP (PA Bureau).
4. Dans la partie Country (Pays), sélectionnez le bon pays ou un pays qui a les mêmes normes sans fil que le vôtre.
5. Après avoir saisi l'information, cliquez sur **Apply Change (Appliquer les modifications)** pour envoyer l'information.
6. Le point d'accès est à présent prêt à être utilisé sur votre réseau sans fil.

## D'un ordinateur sans fil

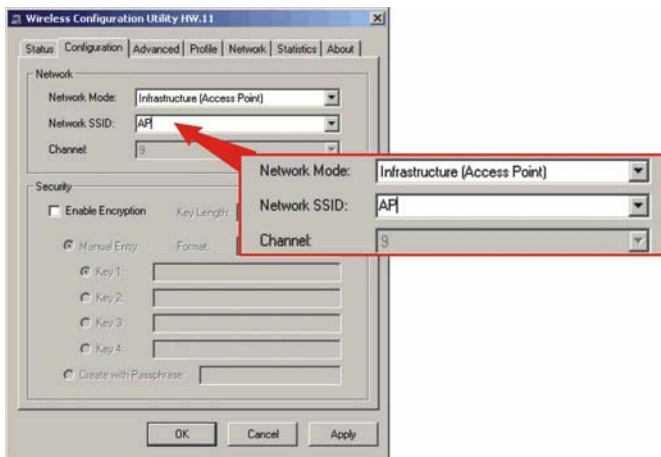
(Cette partie utilise l'exemple du TEW-226PC de TRENDnet)

Les paramètres par défaut du Point d'accès sont :

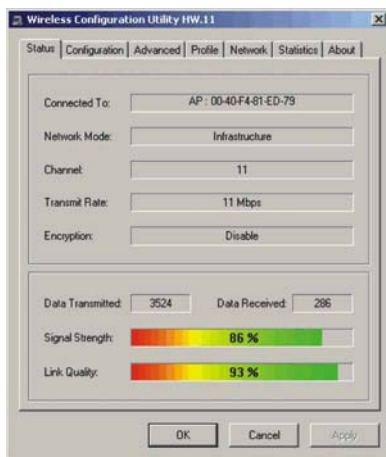
SSID – AP

Canal - 11

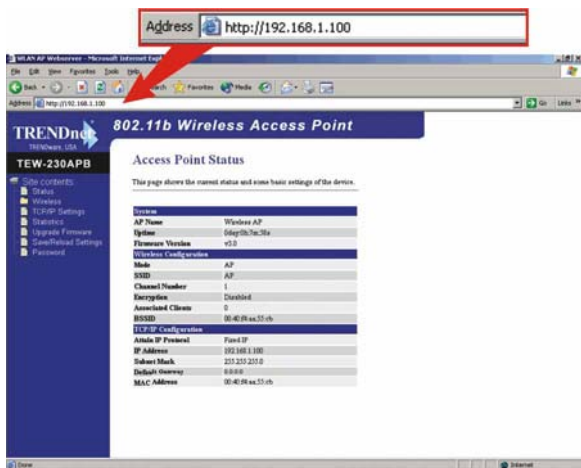
1. Sur votre ordinateur sans fil, ouvrez votre Wireless Utility Program (Programme utilitaire pour les points d'accès sans fil).
2. Rendez-vous dans la partie **Configuration** et sélectionnez Infrastructure for Network Mode (Infrastructure pour mode réseau), saisissez **AP (PA)** pour le SSID et le canal **11** si nécessaire et cliquez ensuite sur **Apply (Appliquer)**.



3. Rendez-vous dans la partie **Status (Etat)** de votre programme utilitaire pour les points d'accès sans fil. Il devrait vous indiquer les informations relatives à la connexion de votre PC sans fil au Point d'accès.

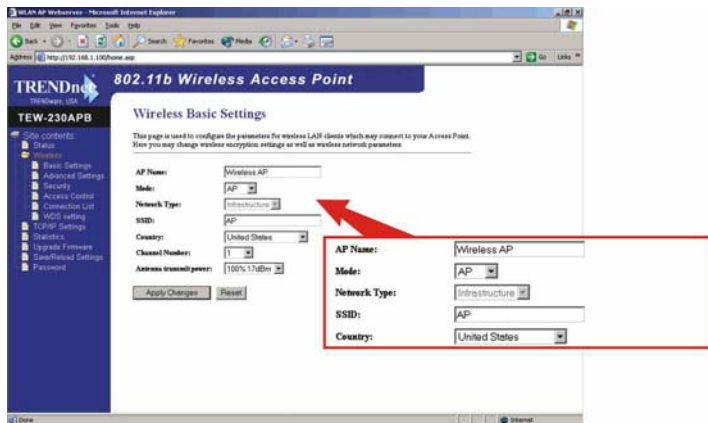


4. Ouvrez votre navigateur (Internet Explorer ou Netscape), tapez-y l'adresse `http://192.168.1.100` et appuyez sur la touche **Enter**. La page de configuration du TEW-230APB s'affichera.



5. Pour configurer les paramètres sans fil, cliquez sur l'option **Wireless (Sans fil)** de la partie gauche et sélectionnez **Basic Settings (Paramètres de base)**. La fenêtre de paramétrage s'affichera.

6. Saisissez l'**AP Name (Nom du PA)** que vous désirez. Créez un SSID que votre réseau sans fil utilisera et sélectionnez un canal. Par exemple : Wireless AP (PA sans fil), Home AP (PA maison), ou Office AP (PA Bureau).



7. Dans la partie Country (Pays), sélectionnez le bon pays ou un pays qui a les mêmes normes sans fil que le vôtre.
8. Après avoir saisi l'information, cliquez sur **Apply Change (Appliquer les modifications)** pour envoyer les informations.
9. Le point d'accès est à présent prêt à être utilisé sur votre réseau sans fil.

**Avertissement :** Veuillez noter que le fait de sélectionner un pays erroné peut donner lieu à une violation de la loi en application dans votre pays. Il est de la responsabilité de l'utilisateur de s'assurer que la configuration du canal sans fil respecte les normes légales.

Pour des informations plus détaillées concernant la configuration et le paramétrage avancé du TEW-230APB, veuillez consulter les informations de la partie Dépannage, du Guide de l'utilisateur sur CD-ROM ou sur le site Internet de TRENDnet [www.trendnet.com](http://www.trendnet.com)

**Q1:** I specified the IP address `http://192.168.1.100` in my internet browser's address bar, but error message says "The page cannot be displayed". How can I get into the TEW-230APB's web configuration page?

**A1:** Please check your hardware and TCP/IP settings again by following the instructions sections 1~3, make sure the Power, WAN, WLAN on the Access Point's front panel are on and the TCP/IP configurations are correct. then try accessing `http://192.168.1.100` again.

**Q2:** If my network's IP is different than the Access Point's range, what should I do?

**A2:** You should still configure the access point first. After all the settings are applied, go to the Access Point's configuration page, click on TCP/IP settings and change an IP address for the Access Point to match your network's IP.

**Q3.** After I successfully configured the Access Point to meet my network settings, I cannot connecting to my network using wireless computers.

**A3:** If you have a DHCP server in your network, you need to go into TCP/IP settings again and re-select "Obtain an IP automatically" for Windows 98/ME and "Obtain an IP Address automatically" for Windows 2000/XP to allow the PC to regain an IP address from your DHCP server.

**Q4.** All the settings are set correct, but I still can't use the Access Point, what should I do?

**A4:** You can find additional information in the User's Guide. If you still have Problems, contact our Technical Support by email or phone.

## Contact Technical Support

Telephone: +1-310-626-6252  
Fax: +1-310-626-6267  
Website: [www.TRENDNET.com](http://www.TRENDNET.com)

## Technical Support Hours

7:00AM ~ 6:00PM, Monday through Friday  
Pacific Standard Time (except holidays)

# TRENDnet<sup>®</sup>

TRENDware, USA

**What's Next in Networking**

## Product Warranty Registration

Please take a moment to register your product online.  
Go to TRENDware's website at <http://www.TRENDNET.com>

**TRENDware International, Inc.**  
3135 Kashiwa Street  
Torrance, CA 90505

**<http://www.TRENDNET.com>**