

# TEW-229UB

11Mbps 802.11b Wireless USB 2.0 Adapter  
Quick Installation Guide

Guide d'installation rapide du  
Un adaptateur USB 2.0 LAN sans fil 802.11

Anleitung zur Schnellinstallation des  
802.11b Wireless LAN USB 2.0 -Adapter

Guía de Instalación Rápida  
Adaptador USB 2.0 LAN inalámbrico 802.11b

Version 07.06.04



**TRENDnet**<sup>®</sup>  
TRENDware, USA  
**What's Next in Networking**

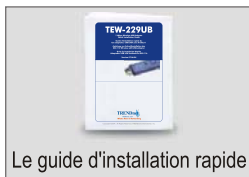
# Table of Contents

Français .....	1
1. Préparation de l'installation .....	1
2. Installation de l'utilitaire de configuration sans fil .....	2
3. Installation du matériel et du pilote .....	3
4. Configuration du routeur .....	7
5. Configuration des paramètres TCP/IP .....	11
Troubleshooting .....	14

## 1. Préparation de l'installation

### Vérification du contenu de l'emballage

Veuillez vérifier la présence des éléments suivants dans la boîte :



### Vérification de l'équipement

Avant d'installer cet adaptateur USB sans fil 802.11b, vous devez disposer :

1. D'un ordinateur compatible USB
2. D'un processeur de 300 MHz et de 32 MB de mémoire (recommandé)
3. D'un lecteur de CD-ROM
4. D'un point d'accès 802.11b ou 802.11g (pour le mode infrastructure) ou d'un autre adaptateur 802.11b sans fil (pour le mode réseau Ad-Hoc/Peer-to-Peer)

## 2. Installation de l'utilitaire de configuration sans fil

**Remarque:** Ne branchez pas l'adaptateur USB sans fil à votre ordinateur avant d'avoir installé cet utilitaire.

### Windows 98SE/ME/2000/XP

1. Insérez le CD-ROM du TEW-229UB dans le lecteur de CD-ROM, la fenêtre du menu d'installation s'affichera automatiquement. Si la fenêtre ne s'affiche pas automatiquement, cliquez sur **Start (Démarrer)**, sur **Run (Exécuter)** et tapez **E:\Autorun.exe** dans le champ de texte. Cliquez sur **OK**.

**Remarque:** Remplacez « E » dans « E:\Autorun.exe » par la lettre correspondant à votre lecteur de CD-ROM)

2. Dans le menu d'installation, cliquez sur **Install Utility (Installer l'utilitaire)**.



3. Suivez les instructions de l'assistant d'installation pour installer l'utilitaire de configuration.



4. Cliquez sur **Finish (Terminer)** pour achever l'installation de l'utilitaire.



# 3. Installation du matériel et du pilote

**Remarque :** Sous Windows 98, merci de redémarrer votre ordinateur en premier avant de commencer l'installation du hardware.

Le TEW-229UB est connectable à chaud, vous pouvez donc le brancher ou le débrancher alors que l'ordinateur est allumé.

1. Branchez l'adaptateur USB sans fil TEW-229UB au port USB de votre ordinateur.

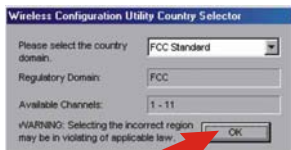


## Windows 98SE/ME/2000/XP

1. Lorsque vous aurez branché l'adaptateur USB sans fil au port USB de votre ordinateur, Windows détectera automatiquement le nouveau matériel et chargera le pilote adapté.



2. Après l'installation du pilote, vous verrez apparaître le message suivant. Sélectionnez le bon pays dans le menu déroulant et cliquez ensuite sur **OK**.



3. L'installation du pilote est à présent terminée.

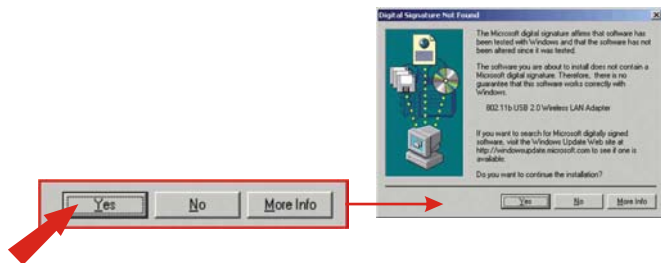
## Windows 2000

1. Lorsque vous aurez branché l'adaptateur USB sans fil au port USB de votre ordinateur, Windows détectera automatiquement le nouveau matériel et chargera le pilote adapté.

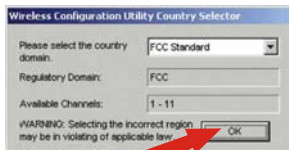


2. Une fois que la fenêtre Digital Signature Not Found (Signature numérique non trouvée) s'affiche, cliquer sur Yes (Oui) pour poursuivre.

**REMARQUE:** Les adaptateurs sans fil de TRENDnet ont été entièrement testés sur tous les systèmes d'exploitation Windows et leur fonctionnement a été approuvé.



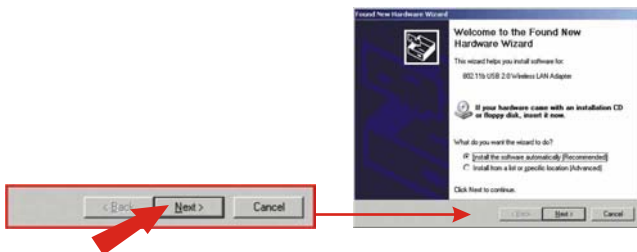
3. Après l'installation du pilote, vous verrez apparaître le message suivant. Sélectionnez le bon pays dans le menu déroulant et cliquez ensuite sur **OK**.



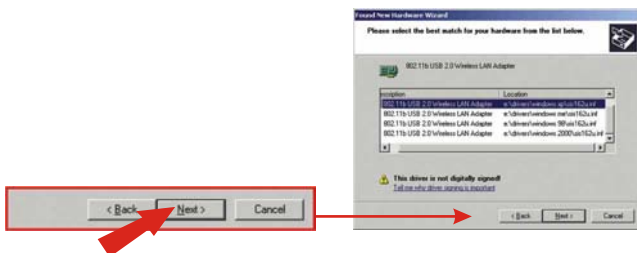
4. L'installation du pilote est à présent terminée.

## Windows XP

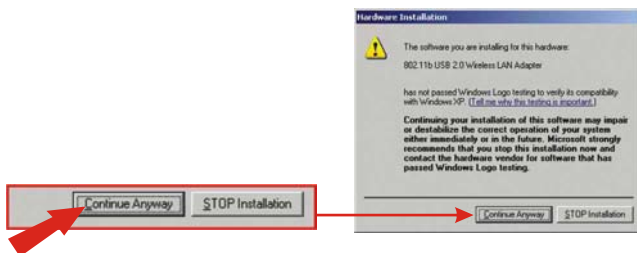
1. Après avoir installé le logiciel de l'utilitaire et branché l'adaptateur USB sans fil au port USB de votre ordinateur, l'Assistant de nouveau matériel détecté s'affichera. Cliquez sur **Next (Suivant)** pour débiter.



2. Sélectionnez le bon chemin vers le pilote et cliquez sur **Next (Suivant)** pour installer ce dernier.

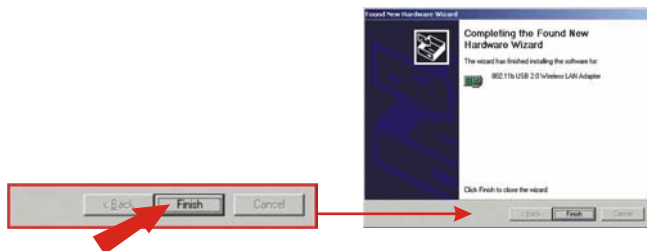


3. Un message d'avertissement vous indiquera que le périphérique que vous installez n'a pas encore été certifié compatible Windows XP. Cliquez sur **Continue Anyway** (Continuer malgré tout).



**REMARQUE:** Les adaptateurs sans fil de TRENDnet ont été entièrement testés sur tous les systèmes d'exploitation Windows et leur fonctionnement a été approuvé.

4. Cliquez sur **Finish** (Terminer).



5. Après l'installation du pilote, vous verrez apparaître le message suivant. Sélectionnez le bon pays dans le menu déroulant et cliquez ensuite sur **OK**.



6. L'installation du pilote est à présent terminée.



# 4. Configuration sans fil

## Mode infrastructure

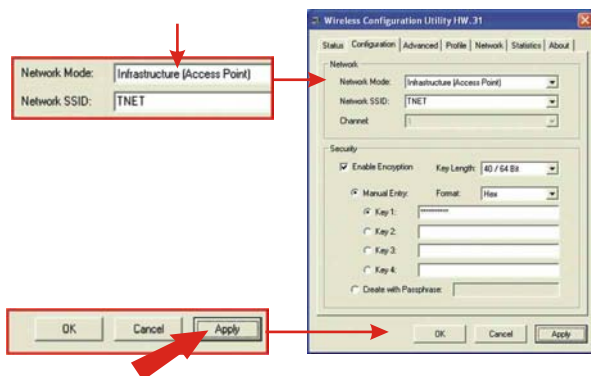
### (branchement d'un PC vers le Point d'accès)

1. Double-cliquez sur l'icône de l'ordinateur sans fil de votre barre d'état système (à côté de l'horloge, dans le coin inférieur droit de votre écran).

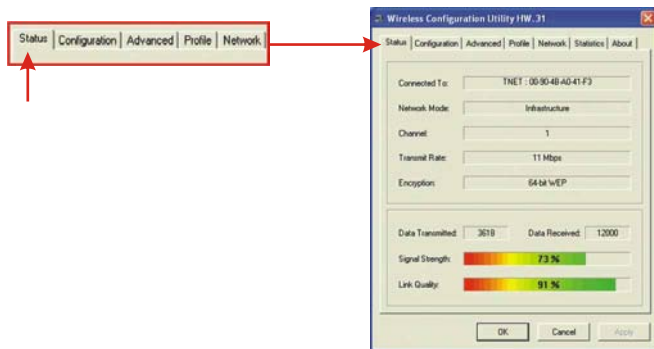


2. Cliquez sur l'onglet **Configuration**. Sélectionnez le mode réseau **Infrastructure (Access Point / Point d'accès)**.
3. Choisissez un SSID réseau qui corresponde au SSID de votre Point d'accès. (Si vous n'êtes pas certain du SSID de votre Point d'accès, consultez les paramètres de ce dernier). Cliquez sur **Apply (Appliquer)**.

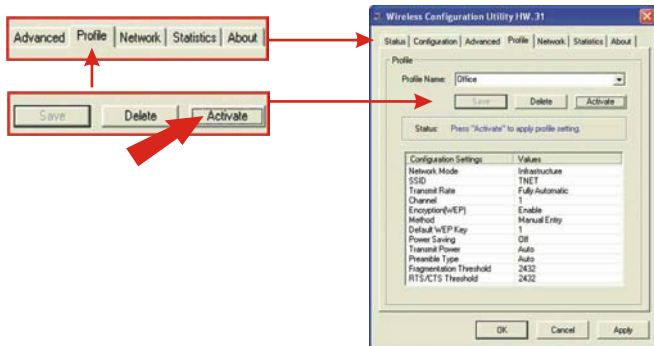
**FACULTATIF** : Sélectionnez l'option Enable Encryption (Autoriser le cryptage) et indiquez manuellement un code WEP de votre choix.



4. Cliquez sur l'onglet **Status (Etat)** pour vérifier votre connexion sans fil.



5. Pour enregistrer les paramètres actuels dans le profil, cliquez sur l'onglet Profile (Profil) et indiquez le nom du profil, cliquez sur **Save (Enregistrer)** et ensuite sur **Activate (Activer)**.



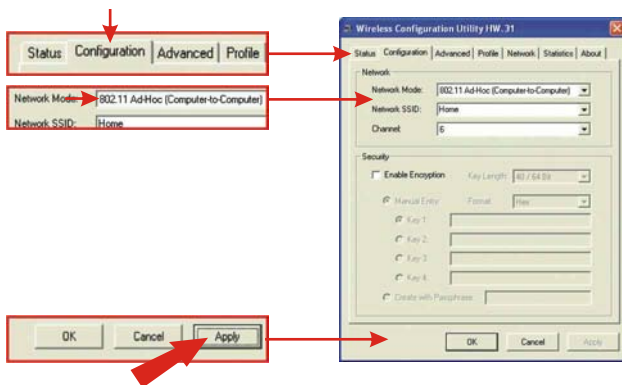
6. L'installation et la configuration de votre adaptateur USB sans fil sont à présent terminées.

## Mode Ad-Hoc (branchement de PC à PC)

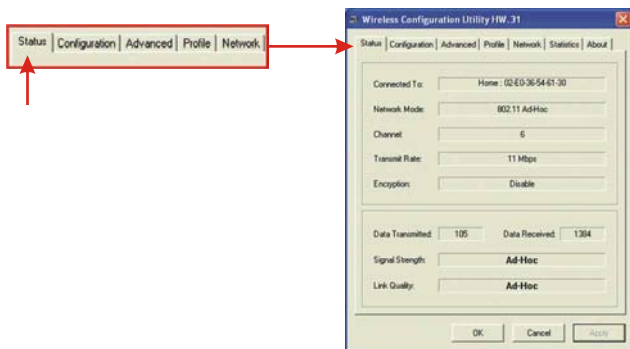
1. Double-cliquez sur l'icône de l'ordinateur sans fil de votre barre d'état système (à côté de l'horloge, dans le coin inférieur droit de votre écran).



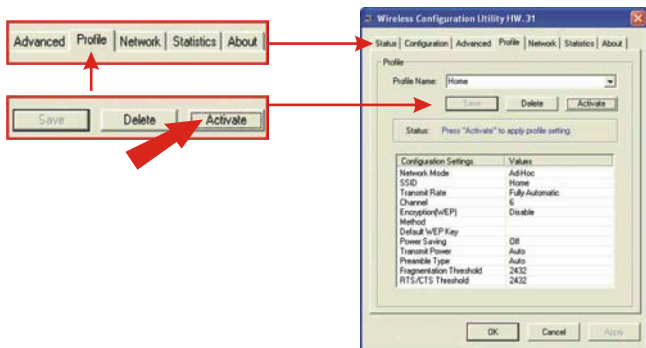
2. Cliquez sur l'onglet **Configuration**. Sélectionnez le mode réseau **802.11 Ad-Hoc (Computer to Computer)**.
3. Créez un SSID réseau et sélectionnez un canal pour votre réseau sans fil. Cliquez sur **Apply (Appliquer)**.



4. Cliquez sur l'onglet **Status (Etat)** pour vérifier votre connexion sans fil.



5. Pour enregistrer les paramètres actuels dans le profil, cliquez sur l'onglet Profile (Profil) et indiquez le nom du profil, cliquez sur **Save (Enregistrer)** et ensuite sur **Activate (Activer)**.



6. L'installation et la configuration de votre adaptateur USB sans fil sont à présent terminées.

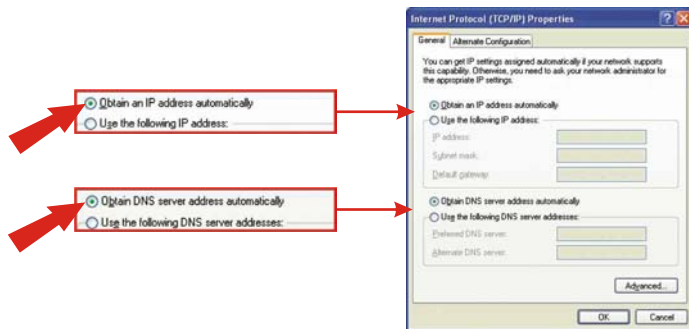
# 5. Configuration des paramètres TCP/IP

## Windows 2000/XP

1. Sur le bureau, faites un clic droit sur **My Network Places (Mes favoris Réseau)** et cliquez sur **Propriétés (Propriétés)**. Faites ensuite un clic droit sur **Wireless Network Connection (Connexions réseau sans fil)** et cliquez sur **Propriétés (Propriétés)**; la fenêtre de propriétés de la connexion réseau sans fil s'affichera.
2. Sous l'onglet **Général**, sélectionnez **Internet Protocol (TCP/IP)** et cliquez sur le bouton **Propriétés (Propriétés)**, la fenêtres de propriétés TCP/IP s'affichera.

### i. Pour paramétrer une adresse IP DHCP

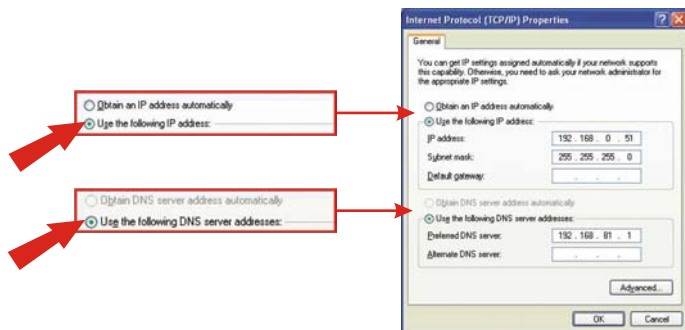
1. Sélectionnez l'option **Obtain an IP address automatically (Obtenir une adresse IP automatiquement)**.
2. Sélectionnez l'option **Obtain DNS server address automatically (Obtenir une adresse serveur DNS automatiquement)**.



3. Cliquez sur **OK** pour enregistrer les paramètres.

## ii. Pour paramétrer une adresse IP statique

1. Sélectionnez l'option **Use the following IP address (Utiliser l'adresse IP suivante)** et saisissez les adresses IP, du masque de sous-réseau et de la passerelle par défaut.
2. Sélectionnez l'option **Use the following DNS server address (Utiliser l'adresse serveur DNS suivante)** et saisissez l'adresse DNS.



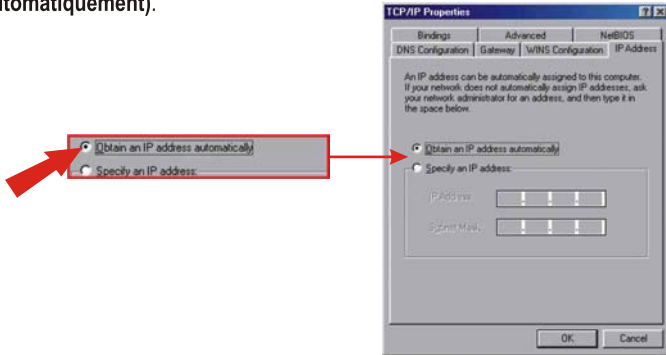
3. Cliquez sur **OK** pour enregistrer les paramètres.

## Pour les utilisateurs Windows 98/ME :

1. Sur le bureau, faites un clic droit sur **Network Neighborhood (Voisinage réseau)** et cliquez sur **Propriétés (Propriétés)**. Faites ensuite un clic droit sur **Wireless Network Connection (Connexion réseau sans fil)** et cliquez sur **Propriétés (Propriétés)**; la fenêtre de propriétés de la connexion réseau sans fil s'affichera.
2. Sous l'onglet **Configuration**, sélectionnez **802.11b Pen Size Wireless USB Adapter (TCP/IP protocol)** (Adaptateur USB sans fil 802.11b de la taille d'un stylo (Protocole TCP/IP)) et cliquez sur le bouton **Propriétés (Propriétés)**, la fenêtre de propriétés TCP/IP s'affichera.

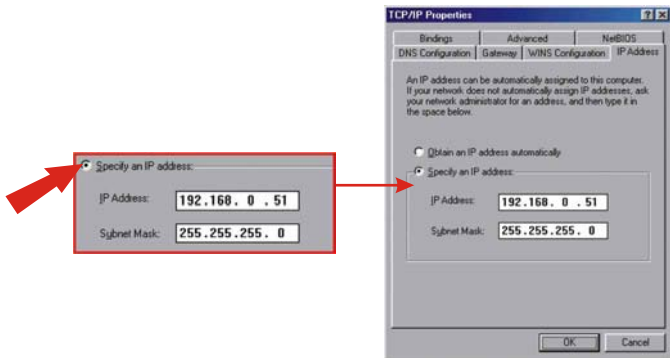
## i. Pour paramétrer l'adresse IP DHCP

1. Sélectionnez l'option **Obtain an IP address automatically** (Obtenir une adresse IP automatiquement).



## ii. Pour paramétrer une adresse IP statique

1. Sélectionnez l'option **Specify an IP address** (Préciser une adresse IP) et saisissez les adresses IP et du masque de sous-réseau.



**Remarque:** Si le Point d'accès sans fil ou le routeur sans fil de votre réseau dispose des caractéristiques d'un serveur DHCP, veuillez les activer et configurer l'adaptateur sans fil afin qu'il utilise les adresses DHCP IP. Après l'établissement de la connexion entre l'adaptateur sans fil et le Point d'accès ou le routeur, il recevra automatiquement les adresses.

**Q1. I completed all the steps in the quick installation guide, but my wireless USB Adapter isn't connecting to my access point. What should I do?**

**A1.** You should first verify that the Network SSID matches your wireless router or access point's SSID. If they already match, you should check your TCP/IP properties to ensure that Obtain an IP address automatically is selected.

**Q2. Windows is unable to recognize my hardware. What should I do?**

**A2.** Make sure your computer meets the minimum requirements as specified in Section 1 of this quick installation guide. Also, you must install the wireless configuration utility (as described in Section 3) before connecting the wireless USB Adapter.

**Q3. I cannot open the wireless configuration utility. What should I do?**

**A3.** Go to your Device Manager (Control Panel à System) to make sure the adapter is installed properly. If you see a networking device with a yellow question mark or exclamation point, you will need to reinstall the device and/or the drivers.

If you still encounter problems, please refer to the User's Guide CD-ROM or contact technical support.

**Contact Technical Support**

Telephone: +1-310-891-1100

Fax: +1-310-891-1111

Website: [www.TRENDNET.com](http://www.TRENDNET.com)

E-mail: [support@trendware.com](mailto:support@trendware.com)

**Technical Support Hours**

7:00AM ~ 6:00PM, Monday through Friday  
Pacific Standard Time (except holidays)



# TRENDnet<sup>®</sup>

TRENDware, USA

**What's Next in Networking**

## Product Warranty Registration

Please take a moment to register your product online.  
Go to TRENDware's website at <http://www.TRENDNET.com>

**TRENDware International, Inc.**  
3135 Kashiwa Street  
Torrance, CA 90505

**<http://www.TRENDNET.com>**