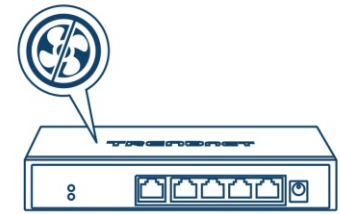
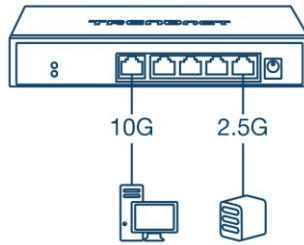
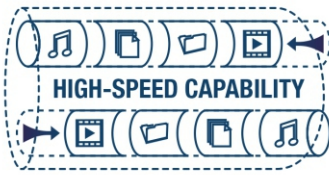


## Switch 10G de 6-puertos

TEG-S762 (v1.0R)

- 4 puertos RJ-45 2,5G
- 2 puertos RJ-45 10G
- Compatible con el cableado Cat5e existente o superior
- Capacidad de conmutación de 160Gbps
- Diseño sin ventilador para un funcionamiento silencioso
- Para montaje en pared

El switch 10G de 6 puertos de TRENDnet, modelo TEG-S762, es un switch Multi-Gigabit que proporciona un rendimiento de amplio ancho de banda con facilidad de uso y confiabilidad. El switch Multi-Gigabit ofrece dos puertos 10G dedicados y cuatro puertos 2,5G dedicados para conexiones de red de alta velocidad con una capacidad de conmutación de 60Gbps. Con una carcasa metálica robusta y compacta y un diseño sin ventilador, el switch 10G es una solución de switch rentable para las conexiones de red de alta velocidad de 10 Gigabits.



### Puertos 10G

Ofrece dos puertos 10G para conexiones de red de alta velocidad, permitiendo una solución rentable para agregar capacidad de enlace 10G.

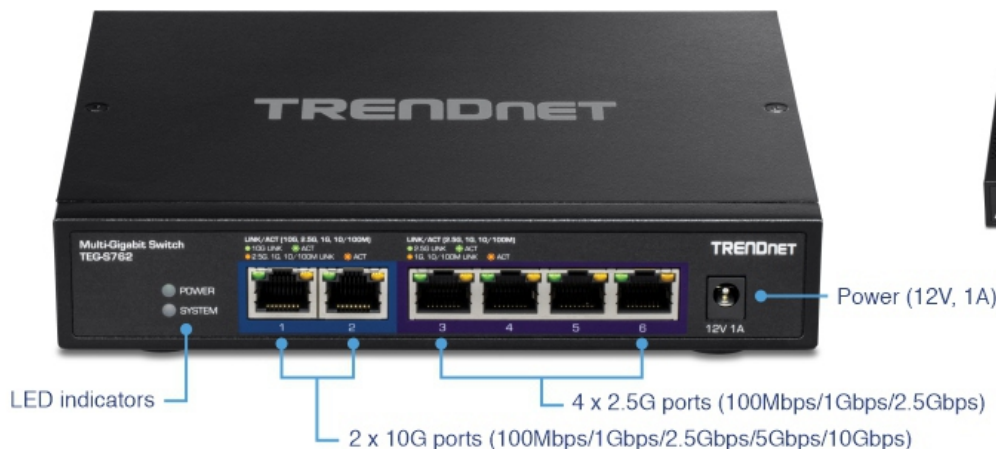
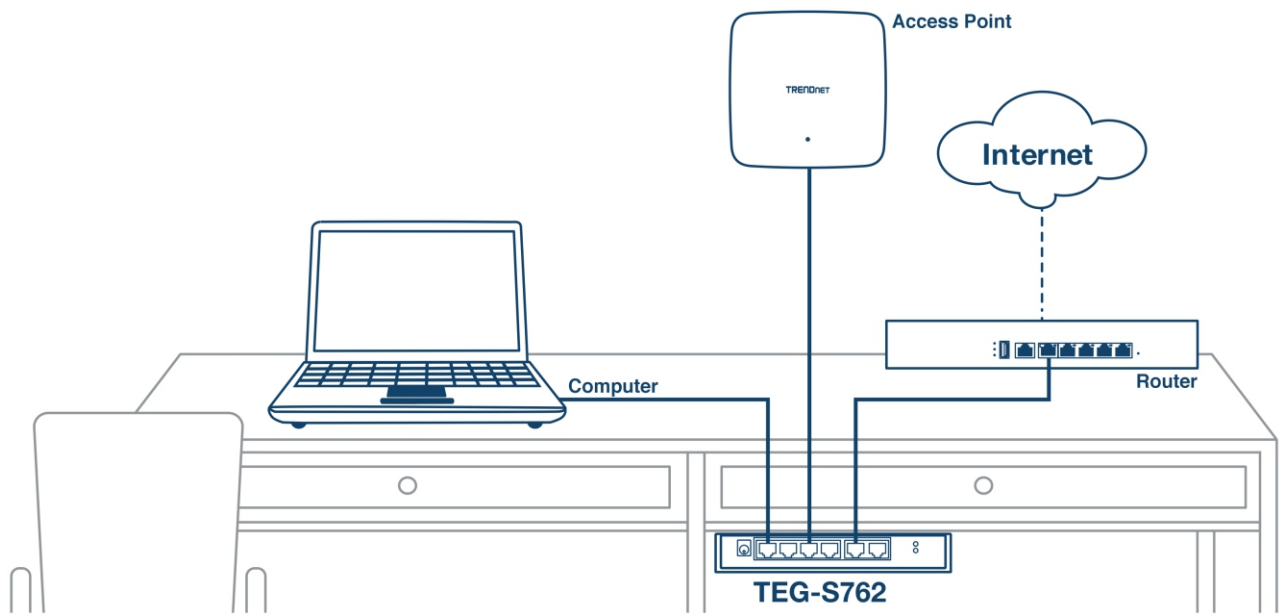
### Puertos 2.5G

Equipado con cuatro puertos RJ-45 2,5GBASE-T que ofrecen velocidades Multi-Gigabit, con capacidad de 2,5Gbps a través del cableado Cat5e existente o superior.

### Sin ventilador

El cómodo diseño sin ventilador reduce el consumo y los costes de energía innecesarios y elimina los ruidos de funcionamiento molestos.

## SOLUCIÓN DE REDES



## CARACTERÍSTICAS



### Puertos de red

Ofrece 4 puertos 2,5GBASE-T y 2 puertos 10G para conexiones de red de alta velocidad



### PUERTOS 10G

Ofrece una solución rentable al añadir capacidad de enlace 10G con cinco puertos 10G para conexiones de alta velocidad sobre cableado Cat6a (o superior)



### Puertos 2.5G

Conecte dispositivos compatibles con 2,5GBASE-T a 2,5Gbps para aumentar la velocidad de transmisión a través del cableado Cat5e o superior



### Sin ventilador

El diseño sin ventilador de los switches Multi-Gigabit reduce los costos de consumo de energía y elimina el ruido de funcionamiento



### Jumbo Frames

Envía paquetes más grandes o Jumbo Frames (de hasta 9 KB) para mejorar el rendimiento



### Gabinete

La robusta carcasa metálica del switch Ethernet de 10 gigabit / 2,5G combinado también es compacta y ligera



### Pared aumentable

Se adapta muy bien a las instalaciones de escritorio, pero también cuenta con un cómodo diseño de montaje en pared para una mayor flexibilidad de instalación.



### Indicadores LED

Los indicadores LED transmiten de manera práctica el estado de los puertos del switch Multi-Gigabit

## ESPECIFICACIONES

### Estándares

- IEEE 802.3u
- IEEE 802.3ab
- IEEE 802.3an
- IEEE 802.3az
- IEEE 802.3bz

### Interfaz del dispositivo

- 4 puertos 2,5G (100Mbps/1Gbps/2,5Gbps)
- 2 puertos 10G (100Mbps/1Gbps/2,5Gbps/5Gbps/10Gbps)
- Indicadores LED

### Velocidad y distancia

- Cableado Cat5e: 1Gbps / 2,5Gbps a 100 m (328 pies)
- Cableado Cat6: 10Gbps a 50 m (164 pies)\*
- Cableado Cat6a: 10Gbps a 100 m (328 pies)\*

### Tasa de transferencia de datos

- Fast Ethernet: 100Mbps (half duplex), 200Mbps (full duplex)
- Ethernet Gigabit: 2000 Mbps (full duplex)
- 2.5 Ethernet Gigabit: 5Gbps (full duplex)
- 5 Ethernet Gigabit: 10Gbps (full duplex)
- 10 Ethernet Gigabit: 20Gbps (full duplex)

### Funcionamiento

- Estructura de conmutación: 60Gbps
- Búfer RAM: 2MB
- Tabla de direcciones MAC: 16K de entradas
- Jumbo Frames: 9KB
- Modo reenvío: almacenar y reenviar
- Tasa de reenvío: 23.8 Mpps (tamaño de paquetes de 64 bytes)

### Alimentación

- Entrada: 100 - 240V AC , 50/60 Hz
- Salida: 12V, 1A
- Consumo máximo: 11.9 Watts

### MTBF

- 379.884 horas

### Temperatura admitida

- 0° – 40° C (32° – 104° F)

### Humedad admitida

- Máx. 95% sin condensación

### Dimensiones:

- 180 x 145 x 33mm (7 x 5.7 x 1.3 pulgadas)

### Peso

- 2.33 kg (5.12 libras)

### Certificaciones

- CE
- FCC
- IC

### Garantía

- 3 años

### Contenido del paquete

- TEG-S762
- Guía de instalación rápida
- Adaptador de alimentación (12V , 1A)

\*La distancia máxima del cableado Cat6 y Cat6a se refiere a la norma IEEE 802.3an. La velocidad real de los datos y la distancia variarán según la calidad del cable.

Todas las referencias a la velocidad son solo para fines de comparación. Las especificaciones, el tamaño y la forma del producto están sujetos a cambios sin previo aviso, y el aspecto real del producto puede diferir del que se describe en este documento.