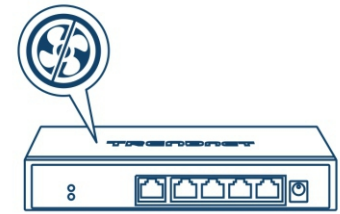
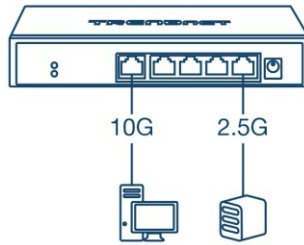
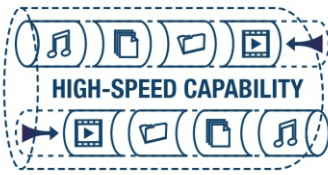


6-Портовый 10 Г коммутатор

TEG-S762 (v1.0R)

- 4 x 2,5 Г порта RJ-45
- 2 x 10 Г порта RJ-45
- Совместим с существующими кабелями Cat5e или усовершенствованным кабелями.
- Пропускная способность 160 Гбит/с
- Безвентиляторный дизайн для бесшумной работы
- Настенный

6-Портовый 10 Г коммутатор компании TRENDnet, модель TEG-S762- это мультигигабитный коммутатор, который обеспечивает улучшенную производительность с высокой пропускной способностью, простоту использования и надежность. Мультигигабитный коммутатор, модель TEG-S762, предлагает два выделенных порта 10 Гбит/с и четыре выделенных порта 2,5 Гбит/с для высокоскоростных сетевых подключений с пропускной способностью коммутации в 60 Гбит/с. Коммутатор 10 Г с прочным компактным металлическим корпусом и безвентиляторной конструкцией представляет собой экономичное решение для высокоскоростных сетевых подключений 10 Гбит/с.



10 Портов 10 Г

Данный коммутатор имеет два 10 Г порта для высокоскоростных сетевых подключений, это экономичное решение при добавлении 10 Г пропускной способности.

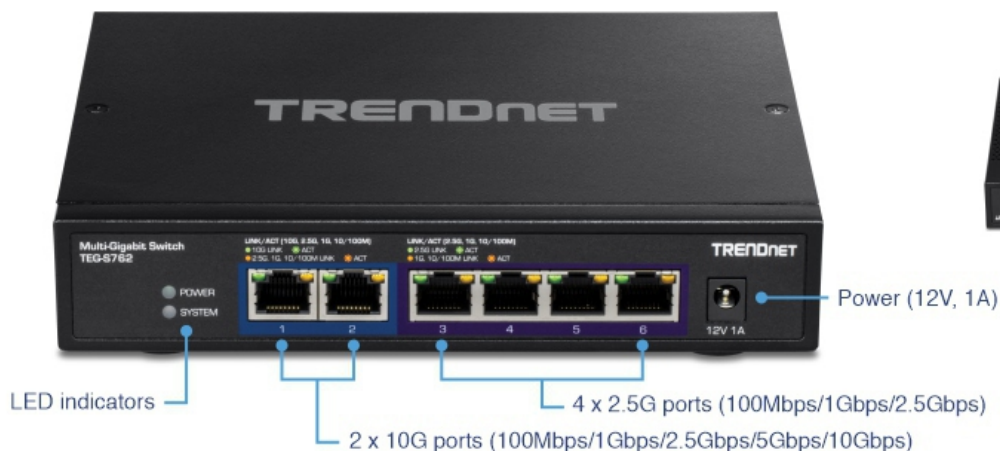
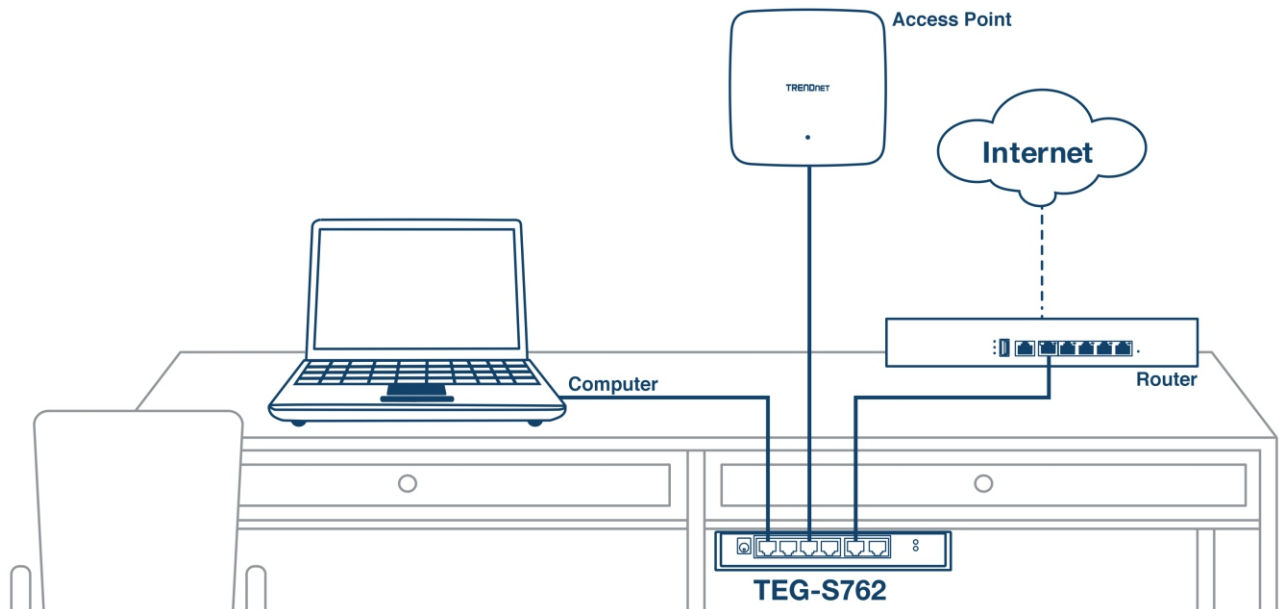
2,5 Г Порты

Оснащен четырьмя портами 2,5 Г BASE-T RJ-45, которые обеспечивают мультигигабитные скорости передачи данных до 2,5 Гбит/с по существующим кабелям Cat5e или улучшенным кабелям.

Без кулеров

Удобный безвентиляторный дизайн снижает ненужное энергопотребление и затраты, а также устраняет отвлекающий шум при работе.

СЕТЕВОЕ РЕШЕНИЕ



ОБЩИЕ ХАРАКТЕРИСТИКИ



Сетевые порты

4 порта 2,5 Г BASE-T и 2 порта 10 Г для высокоскоростных сетевых подключений



Жумбо-кадры

Посылает большие пакеты или Жумбо-кадры (до 9 КБ), повышая таким образом производительность



Светодиодные индикаторы

Светодиодные индикаторы удобно отображают состояние порта на мультигигабитном коммутаторе



10 Портов 10 Г

Предоставляет собой экономичное решение для добавления 10 Г пропускной способности с пятью портами 10 Г для высокоскоростных подключений по кабелю Cat6a (или улучшенным кабелям)



2,5 Г Порты

Подключайте устройства с поддержкой 2,5 Г BASE-T со скоростью 2,5 Гбит/с для увеличения пропускной способности по существующим кабелям Cat5e или улучшенным кабелям.



Стена mountable

Коммутатор хорошо подходит для настольной установки, но также имеет удобный настенный дизайн для многочисленных вариантов установки



Без кулеров

Безвентиляторный дизайн данного мультигигабитного коммутатора снижает энергопотребление и устраняет шум при работе.



Дизайн корпуса

Прочный металлический корпус комбинированного коммутатора 10 Гбит Ethernet / 2,5 Г также компактен и легок

ХАРАКТЕРИСТИКИ

Стандарты

- IEEE 802.3u
- IEEE 802.3ab
- IEEE 802.3ap
- IEEE 802.3az
- IEEE 802.3bz

Интерфейс устройства

- 4 x 2,5 Г порта (100 Мбайт/с / 1 Гбит/с / 2,5 Гбит/с)
- 2 x 10 Г порта (100 Мбайт/с / 1 Гбит/с / 2,5 Гбит/с / 5 Гбит/с / 10 Гбит/с)
- Светодиодные индикаторы

Пропускная способность и Расстояние

- Кабель Cat5e: 1 Гбит/с / 2,5 Гбит/с при 100 м (328 фт.)
- Кабель Cat6: 10 Гбит/с при 50 м (164 фт.)*
- Кабель Cat6a: 10 Гбит/с при 100 м (328 фт.)*

Скорость передачи данных

- Для скоростного Ethernet: 100 Мбит/с (полудуплекс), 200 Мбит/с (полный дуплекс)
- Гбит Ethernet : 2000 Мбит / с (полный дуплекс)
- 2,5 x Гбит питание по Ethernet: 5Гбит/с (полный дуплекс)
- 5 x Гбит питание по Ethernet: 10Гбит/с (полный дуплекс)
- 10 x Гбит питание по Ethernet: 20Гбит/с (полный дуплекс)

Представление

- Коммутационная матрица: 60 Гбит/с
- Буфер ОЗУ: 2 МБ
- Таблица MAC-адресов: 16 тыс. записей
- Жумбо-кадры: 9 КБ
- Режим пересылки: сохранение и пересылка
- Скорость пересылки: 23.8 Мбит / с (размер пакета в 64 байта)

Питание

- Вход: 100 – 240 В пост. тока 50/60 Гц
- Выход: 12 В постоянного тока, 1 А
- Макс. потребляемая мощность: 11,9 Вт

MTBF

- 379,884 часов

Рабочая температура

- 0° – 40° C (32° – 104° F)

Рабочая влажность

- Макс. 95% без-конденсата

Размеры

- 180 x 145 x 33mm (7 x 5,7 x 1,3 дюйма)

Вес

- 2,33 kg (5,12 фунтов)

Сертификаты

- CE
- FCC
- IC

Гарантия

- 3 года

Содержимое упаковки

- TEG-S762
- Руководство по быстрой установке
- Адаптер питания (12 В постоянного тока, 1А)

*Максимальное расстояние между кабелями Cat6 и Cat6a ссылается на стандарт IEEE 802.3ap. Фактическая пропускная способность и расстояние зависят от качества кабеля.

Все значения скорости приведены только в целях сравнения. Технические характеристики, размер и форма продукта могут быть изменены без предварительного уведомления, а фактический внешний вид продукта может отличаться от описанного в настоящем документе.

20675 Manhattan Place • Torrance • CA 90501 • USA • T: 1-888-326-6061 • F: 1-310-961-5511 • intlsales@trendnet.com • www.TRENDnet.com

TRENDnet является зарегистрированным торговым знаком. Названия прочих упоминаемых марок и продуктов являются товарными знаками, принадлежащими соответствующим правообладателям. Приведенная в данном документе информация относится к продуктам TRENDnet и подлежит изменениям в любой момент и без уведомления. Новейшую информацию о продуктах смотрите по адресу <http://www.trendnet.com> Корпорация © TRENDnet. Авторские права защищены.
Обновлено: 11/3/2021