

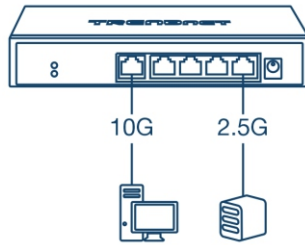
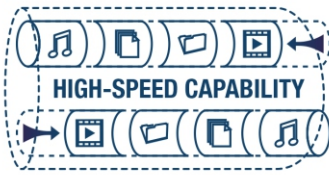


Switch 10G de 5-puertos

TEG-S750 (v1.0R)

- 5 puertos 10G RJ-45
- Compatible con el estándar IEEE 802.3bz 2,5G/5G-BASE-T sobre cableado cat5e (o superior)
- Soporta el estándar IEEE 802.3an 10G-BASE-T sobre cableado cat6a (o superior)
- Capacidad de conmutación de 100 Gbps
- Diseño sin ventilador para un funcionamiento silencioso

El switch 10G de 5 puertos de TRENDnet, modelo TEG-S750, ofrece un rendimiento de amplio ancho de banda con facilidad de uso y confiabilidad. El switch TEG-S750 10G ofrece cinco puertos 10G para conexiones de red de alta velocidad con una capacidad de conmutación de 100 Gbps. Con una carcasa metálica robusta y compacta y un diseño sin ventilador, el switch 10G es una solución de switch rentable para las conexiones de red de alta velocidad de 10 Gigabits. Este versátil switch 10G no administrado también admite conexiones 2,5G/5G-BASE-T para una transmisión más rápida sobre su cableado Cat5e existente (o superior).



Puertos 10G

Ofrece una solución rentable al añadir capacidad de enlace de 10G con cinco puertos 10G para conexiones de alta velocidad sobre cableado Cat6a (o superior).

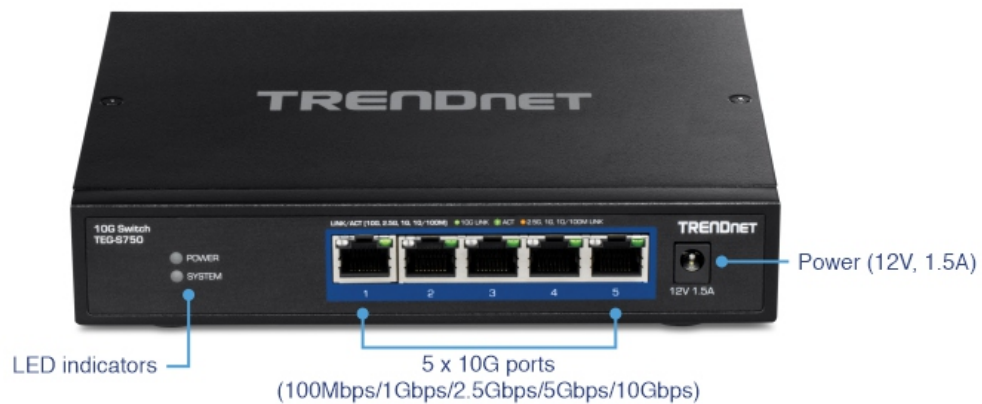
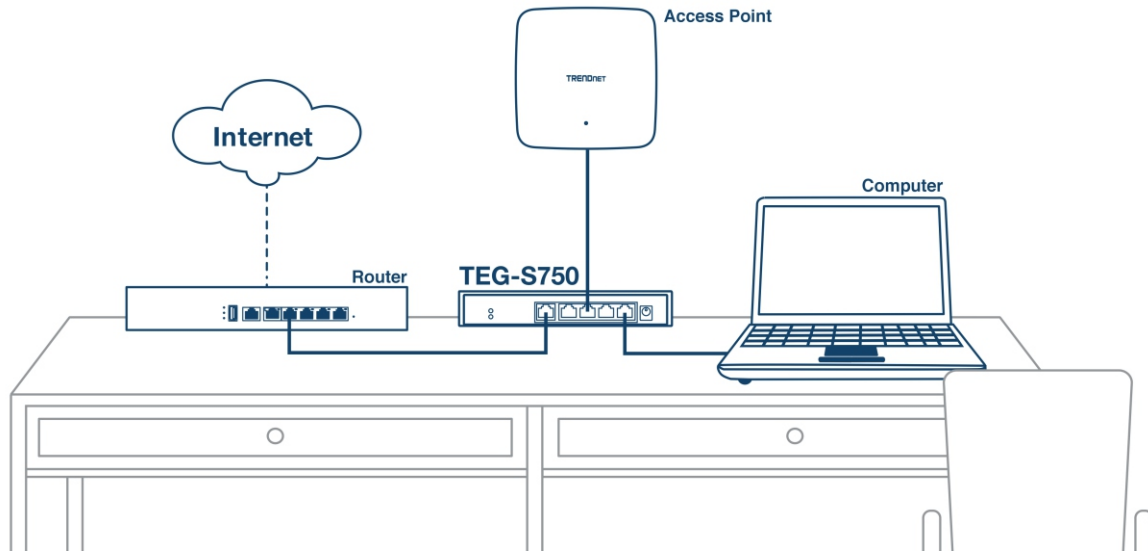
Compatible con Multi-Gigabit

Este versátil switch 10G no administrado también admite conexiones 2,5G/5G-BASE-T para obtener velocidades más rápidas a través de su cableado Cat5e existente (o superior).

Sin ventilador

El cómodo diseño sin ventilador reduce el consumo y los costes de energía, y elimina los ruidos molestos para un funcionamiento silencioso.

SOLUCIÓN DE REDES



CARACTERÍSTICAS



Puertos 10G

Ofrece una solución rentable al añadir capacidad de enlace 10G con cinco puertos 10G para conexiones de alta velocidad sobre cableado Cat6a (o superior)



Compatible con Multi-Gigabit

Este versátil switch 10G no administrado también admite conexiones 2,5G/5G-BASE-T para obtener velocidades más rápidas a través de su cableado Cat5e existente (o superior).



Sin ventilador

El diseño sin ventilador reduce el consumo de energía y elimina los ruidos para un funcionamiento silencioso



Jumbo frames de

Envía paquetes más grandes o Jumbo Frames (12 KB), para mejorar el rendimiento



Diseño de la carcasa

La robusta carcasa metálica del switch combinado Ethernet de 10 gigabits / 2,5G también es compacta y ligera



Capacidad de conmutación

El switch Ethernet de 10 GB admite una capacidad de conmutación de 100 Gbps



Indicadores LED

Los indicadores LED transmiten de manera práctica el estado de los puertos del switch 10G

ESPECIFICACIONES

Padrões

- IEEE 802.3u
- IEEE 802.3ab
- IEEE 802.3an
- IEEE 802.3az
- IEEE 802.3bz

Interfaz del dispositivo

- 5 puertos 10G (100Mbps/1Gbps/2,5Gbps/5Gbps/10Gbps)
- Indicadores LED

Velocidad y distancia

- Cableado Cat5e: 1Gbps/2,5Gbps a 100 m (328 pies)
- Cableado Cat6: 10Gbps a 50 m (164 pies)*
- Cableado Cat6a: 10Gbps a 100 m (328 pies)*

Tasa de transferencia de datos

- Fast Ethernet: 100Mbps (half duplex), 200Mbps (full duplex)
- Ethernet Gigabit: 2000 Mbps (full duplex)
- 2.5 Ethernet Gigabit: 5Gbps (full duplex)
- 5 Ethernet Gigabit: 10Gbps (full duplex)
- 10 Ethernet Gigabit: 20Gbps (full duplex)

Funcionamiento

- Estructura de conmutación: 60Gbps
- Búfer RAM: 2MB
- Tabla de direcciones MAC: 16K de entradas
- Jumbo Frames: 9KB
- Modo reenvío: almacenar y reenviar
- Tasa de reenvío: 23.8 Mpps (tamaño de paquetes de 64 bytes)

Alimentación

- Entrada: 100 - 240V AC , 50/60 Hz
- Salida: 12V, 1A
- Consumo máximo: 11.9 Watts

MTBF

- 379.884 horas

Temperatura admitida

- 0° – 40° C (32° – 104° F)

Humedad admitida

- Máx. 95% sin condensación

Dimensiones:

- 180 x 145 x 33mm (7 x 5.7 x 1.3 pulgadas)

Peso

- 2.33 kg (5.12 libras)

Certificaciones

- CE
- FCC
- IC

Garantía

- 3 años

Contenido del paquete

- TEG-S750
- Guía de instalación rápida
- Adaptador de corriente (12 V DC, 1.5 A)

*La distancia máxima del cableado Cat6 y Cat6a se refiere a la norma IEEE 802.3an. La velocidad real de los datos y la distancia variarán según la calidad del cable.

Todas las referencias a la velocidad son solo para fines de comparación. Las especificaciones, el tamaño y la forma del producto están sujetos a cambios sin previo aviso, y el aspecto real del producto puede diferir del que se describe en este documento.