

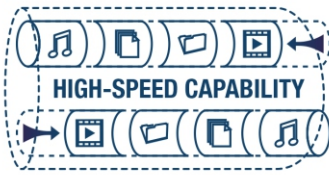


Switch 10G 5-porte

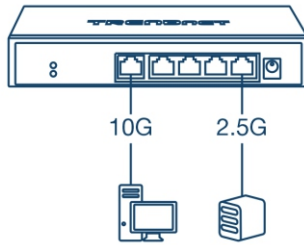
TEG-S750 (v1.0R)

- 5 x porte RJ-45 10G
- Supporta IEEE 802.3bz 2.5G/5G-BASE-T su cablaggio cat5e (o superiore)
- Supporta IEEE 802.3an 10G-BASE-T su cablaggio cat6a (o superiore)
- Capacità di switching di 100 Gbps
- Design senza ventola per un funzionamento silenzioso

Lo switch 10G 5-Porte di TRENDnet, modello TEG-S750, offre prestazioni avanzate ad elevata ampiezza di banda, facilità d'uso e affidabilità. Lo switch 10G TEG-S750 dispone di cinque porte 10G dedicate per connessioni di rete ad alta velocità con una capacità di commutazione di 100Gbps. Dotato di un robusto alloggiamento metallico compatto e un design fanless, lo switch 10G è una soluzione conveniente per connessioni di rete 10 Gigabit ad alta velocità. Questo versatile switch 10G non gestito supporta anche connessioni 2.5G/5G-BASE-T per un throughput più veloce sul tuo cablaggio Cat5e esistente (o superiore).



HIGH-SPEED CAPABILITY



Porte 10G

Fornisce una soluzione conveniente per aggiungere capacità di collegamento 10G con cinque porte 10G per connessioni ad alta velocità su cablaggio Cat6a (o superiore).

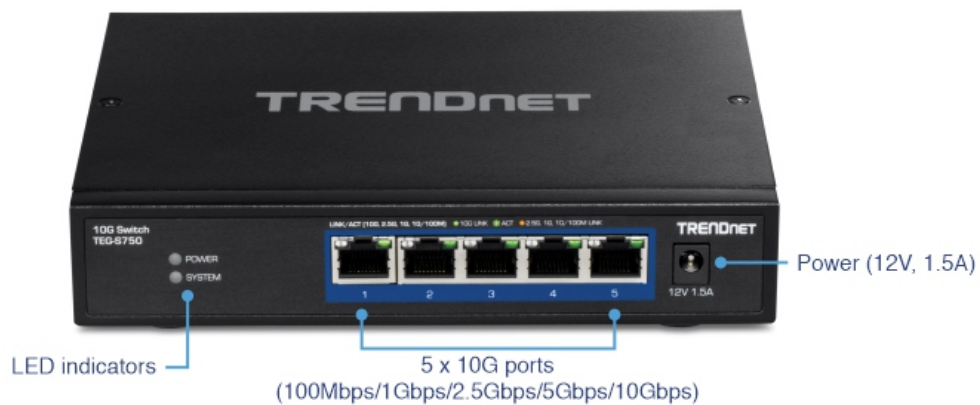
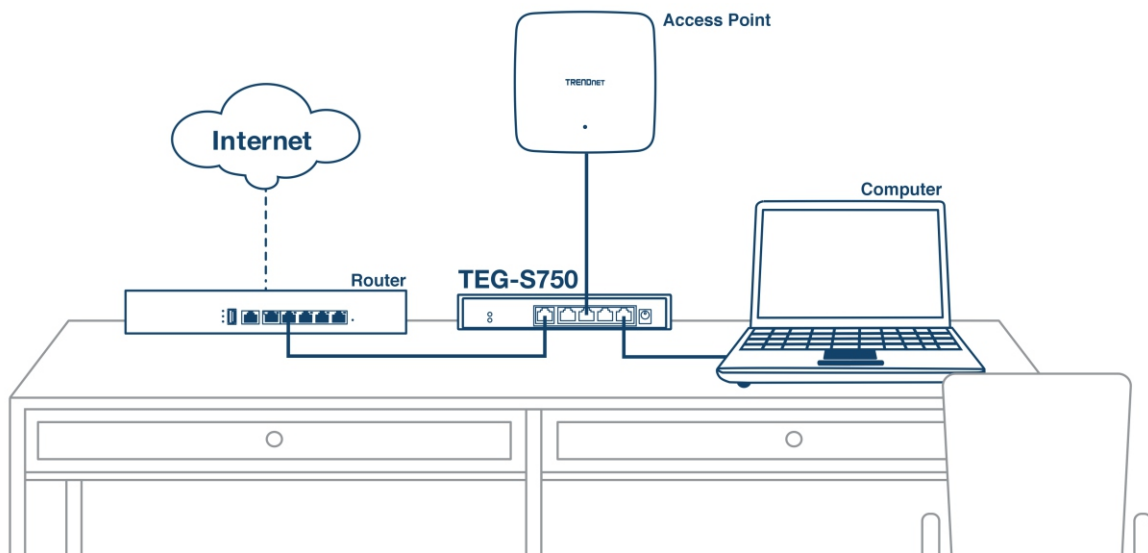
Supporta Multi-Gigabit

Questo switch versatile non gestito 10G supporta anche connessioni 2.5G/5G-BASE-T per velocità più elevate sul vostro cablaggio Cat5e esistente (o superiore).

Senza ventole

Il conveniente design fanless riduce il consumo energetico e i costi, ed elimina il rumore molesto a vantaggio di un funzionamento silenzioso.

SOLUZIONE DELLA RETE



LED indicators

5 x 10G ports
(100Mbps/1Gbps/2.5Gbps/5Gbps/10Gbps)

Power (12V, 1.5A)

CARATTERISTICHE



Porte 10G

Fornisce una soluzione conveniente per aggiungere capacità di collegamento 10G con cinque porte 10G per connessioni ad alta velocità su cablaggio Cat6a (o superiore)



Supporta Multi-Gigabit

Questo switch versatile non gestito 10G supporta anche connessioni 2.5G/5G-BASE-T per velocità più elevate sul vostro cablaggio Cat5e esistente (o superiore).



Senza ventole

Il design fanless riduce il consumo di energia eliminando il rumore a vantaggio di un funzionamento silenzioso



Jumbo frame

Invia pacchetti più grandi, o Jumbo Frames (fino a 12KB), al fine di incrementare le prestazioni



Design dell'alloggiamento

Il robusto alloggiamento in metallo della combinazione switch 10 gigabit Ethernet/switch 2.5G è ugualmente compatto e leggero



Capacità di switching

Lo switch ethernet 10GB supporta una capacità di commutazione di 100Gbps



Indicatori LED

Gli indicatori LED trasmettono efficientemente lo stato delle porte sullo switch 10G

SPECIFICHE

Standards

- IEEE 802.3u
- IEEE 802.3ab
- IEEE 802.3an
- IEEE 802.3az
- IEEE 802.3bz

Interfaccia dispositivo

- 5 x porte 10G (100Mbps/1Gbps/2.5Gbps/5Gbps/10Gbps)
- Indicatori LED

Capacità di trasmissione effettiva e distanza

- Cablaggio Cat5e: 1Gbps/2.5Gbps a 100m (328 piedi)
- Cablaggio Cat6: 10Gbps a 50m (164 ft.)*
- Cablaggio Cat6a: 10Gbps a 100m (328 ft.)*

Velocità trasferimento dati

- Ethernet veloce: 100Mbps (half duplex), 200Mbps (full duplex)
- Gigabit Ethernet: 2000 Mbps (full duplex)
- 2,5 Gigabit Ethernet: 5Gbps (full duplex)
- 5 Gigabit Ethernet: 10Gbps (full duplex)
- 10 Gigabit Ethernet: 20Gbps (full duplex)

Prestazione

- Matrice di commutazione: 60Gbps
- Buffer RAM: 2MB
- Tabella indirizzi MAC: 16K voci
- Jumbo Frames: 9KB
- Modalità Forwarding: archivia e trasferisci
- Velocità invio: 23,8 Mpps (dimensione pacchetto 64-byte)

Alimentazione

- Ingresso: 100 - 240V CA , 50/60 Hz
- Uscita: 12V, 1A
- Consumo massimo: 11,9 watt

MTBF

- 379,884 ore

Temperatura d'esercizio

- 0° - 40° C (32° - 104° F)

Umidità di esercizio

- Max. 95% senza condensa

Dimensioni

- 180 x 145 x 33mm (7 x 5,7 x 1,3 pollici)

Peso

- 2,33 kg (5,12 lbs.)

Certificazioni

- CE
- FCC
- IC

Garanzia

- 3 Anni

Contenuto della confezione

- TEG-S750
- Guida rapida d'installazione
- Alimentatore (12 V DC, 1.5A)

*La distanza massima del cablaggio Cat6 e Cat6a sono riferiti allo standard IEEE 802.3an. La capacità effettiva di trasmissione dei dati e la distanza variano a seconda della qualità del cavo.

Todas as referências à velocidade são apenas para fins comparativos. As especificações, tamanho e formato do produto estão sujeitos a alterações sem aviso prévio, e a aparência real do produto pode ser diferente da descrita aqui.