

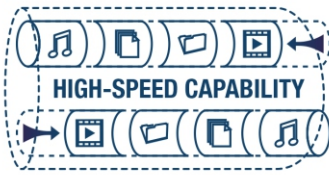


## 5-Port 10 G Switch

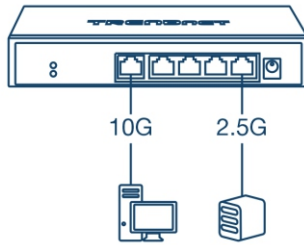
TEG-S750 (v1.0R)

- 5 x 10G RJ-45 Ports
- Unterstützt IEEE 802.3bz 2.5G/5G-BASE-T über Cat5e-Verkabelung (oder besser)
- Unterstützt IEEE 802.3an 10G-BASE-T über Cat6a-Verkabelung (oder besser)
- 100 Gbit/s Schaltkapazität
- Lüfterloses Design für lautlosen Betrieb

Der 5-Port 10G-Switch von TRENDnet, Modell TEG-S750, bietet fortschrittliche Leistung mit hoher Bandbreite, Benutzerfreundlichkeit und Zuverlässigkeit. Der 10G-Switch TEG-S750 verfügt über fünf dedizierte 10G-Ports für Hochgeschwindigkeits-Netzwerkverbindungen mit einer Schaltkapazität von 100 Gbit/s. Mit seinem robusten, kompakten Metallgehäuse und dem lüfterlosen Design ist der 10G-Switch eine kostengünstige Switch-Lösung für 10-Gigabit-Hochgeschwindigkeits-Netzwerkverbindungen. Dieser vielseitige unverwaltete 10G-Switch unterstützt auch 2,5G/5G-BASE-T-Verbindungen für schnelleren Durchsatz über Ihre vorhandene Cat5e-Verkabelung (oder besser).



**HIGH-SPEED CAPABILITY**



## 10 G PORTS

Bietet eine kostengünstige Lösung für das Hinzufügen von 10G-Link-Fähigkeit mit fünf 10G-Ports für Hochgeschwindigkeitsverbindungen über Cat6a-Verkabelung (oder besser).

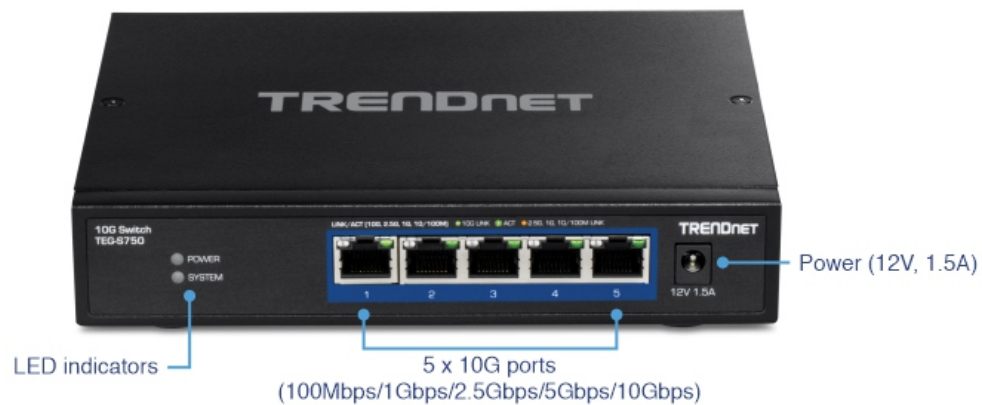
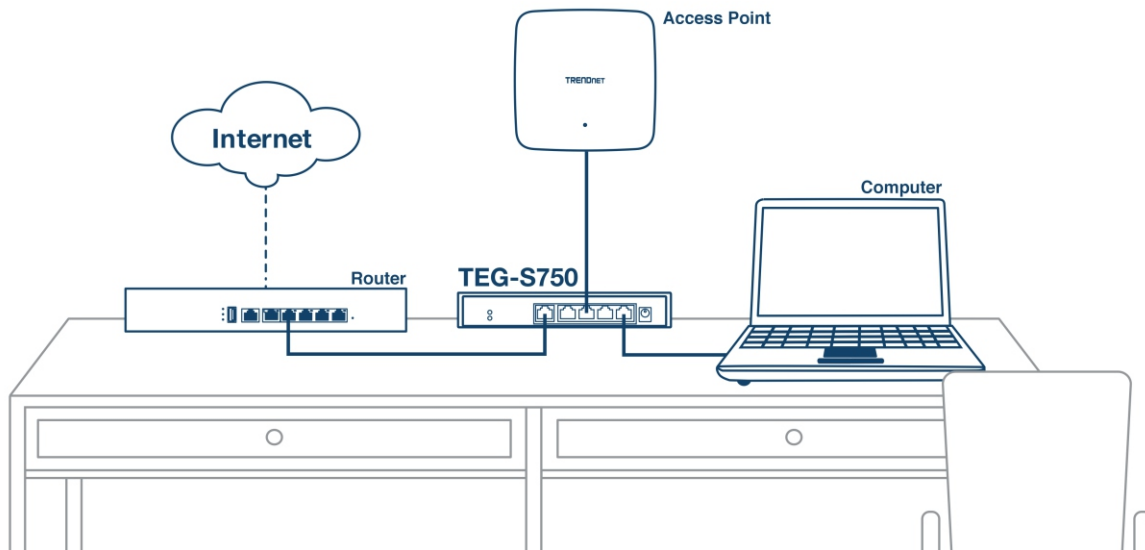
## Unterstützt Multi-Gigabit

Dieser vielseitige unverwaltete 10G-Switch unterstützt auch 2,5G/5G-BASE-T-Verbindungen für höhere Geschwindigkeiten über Ihre vorhandene Cat5e-Verkabelung (oder besser).

## Lüfterlos

Das praktische lüfterlose Design senkt den Energieverbrauch und die Kosten und eliminiert störende Geräusche für einen leisen Betrieb.

## ILLUSTRATION EINES NETWORK



## EIGENSCHAFTEN



### 10 G Ports

Bietet eine kosteneffiziente Lösung zur Erweiterung der 10G-Link-Fähigkeit mit fünf 10G-Ports für Hochgeschwindigkeitsverbindungen über Cat6a-Verkabelung (oder besser)



### Unterstützt Multi-Gigabit

Dieser vielseitige unverwaltete 10G-Switch unterstützt auch 2,5G/5G-BASE-T-Verbindungen für höhere Geschwindigkeiten über Ihre vorhandene Cat5e-Verkabelung (oder besser).



### Lüfterlos

Lüfterloses Design senkt den Energieverbrauch und eliminiert störende Geräusche für einen leisen Betrieb



### Jumbo Frames

Versendet größere Pakete oder Jumbo Frames (bis zu 12KB) für mehr Leistung



### Gehäuse-Design

Das robuste Metallgehäuse des 10-Gigabit-Ethernet-Switches / der 2,5G-Switch-Kombo ist zudem kompakt und leicht



### Schaltkapazität

Der 10GB-Ethernet-Switch unterstützt eine Schaltkapazität von 100Gbps



### LED-Leuchten

Praktische LED-Anzeigen vermitteln den Port-Status des 10G-Switches

## TECHNISCHE SPEZIFIKATIONEN

### Standards

- IEEE 802.3u
- IEEE 802.3ab
- IEEE 802.3an
- IEEE 802.3az
- IEEE 802.3bz

### Geräteschnittstelle

- 5 x 10G-Ports (100Mbps/1Gbps/2,5Gbps/5Gbps/10Gbps)
- LED-Leuchten

### Durchsatz und Entfernung

- Cat5e-Verkabelung: 1Gbps/2,5Gbps @ 100m (328 Fuß)
- Cat6-Verkabelung: 10Gbps bei 50m (164 Fuß)\*
- Cat6a-Verkabelung: 10Gbps bei 100m (328 Fuß)\*

### Datenübertragungsrate

- Fast Ethernet: 100 Mbit/s (Halbduplex), 200 Mbit/s (Vollduplex)
- Gigabit Ethernet: 2000 Mbit/s (Vollduplex)
- 2,5 Gigabit Ethernet: 5 Gbit/s (Vollduplex)
- 5 Gigabit Ethernet: 10 Gbit/s (Vollduplex)
- 10 Gigabit Ethernet: 20 Gbit/s (Vollduplex)

### Leistung

- Switch Fabric: 60 Gbit/s
- RAM-Buffer: 2 MB
- MAC Adresstabelle: 16 K Einträge
- Jumbo Frames: 9 KB
- Weiterleitungsmodus: Speichern und Weiterleiten
- Weiterleitungsrate: 23,8 Mpps (64-byte Paketgröße)

### Leistung

- Input: 100 - 240 V AC , 50/60 Hz
- Ausgangsleistung: 12V, 1A
- Max. Verbrauch: 11,9 Watt

### MTBF

- 379,884 Stunden

### Betriebstemperatur

- 0° – 40° C (32° – 104° F)

### Betriebsfeuchtigkeit

- Max. 95% nicht-kondensierend

### Maße

- 180 x 145 x 33mm (7 x 5,7 x 1,3 Zoll)

### Gewicht

- 2,33 kg (5,12 Pfund)

### Zertifizierungen

- CE
- FCC
- IC

### Garantie

- 3 Jahre

### Packungsinhalt

- TEG-S750
- Schnellinstallationsanleitung
- Netzadapter (12 V DC, 1.5 A)

\*Die maximale Entfernung der Cat6- und Cat6a-Verkabelung bezieht sich auf den Standard IEEE 802.3an. Der tatsächliche Datendurchsatz und die Entfernung hängen von der Qualität des Kabels ab.

Alle erwähnten Geschwindigkeiten dienen ausschließlich dem Vergleich. Produktspezifikationen, Größe und Form unterliegen unangekündigten Änderungen, und das tatsächliche Aussehen des Produkts kann von dieser Beschreibung abweichen.