



TEG-S50TXE

5-Port 10/100/1000 MBit/s Kupfer-Gigabit-Switch

Der TEG-S50TXE von TRENDnet ist ein NWay-Gigabit-Switch im Desktop-Format mit fünf 10/100/1000 MBit/s Kupfer-Gigabit-Ports. Alle Ports sind „Autosensing“ und können in Halb- und Vollduplexmodus betrieben werden. Der handliche Desktop-Switch verfügt über fünf Auto-MDI Gigabit-Ports und kann somit ideal an verschiedene Gigabit-Server oder weitere Gigabit-Switches angebunden werden. Somit eignet er sich besonders als Breitband-Backbone in Verbindung mit anderen Gigabit-Ethernet-fähigen Umschaltern.



Eigenschaften

- ...→ 5 x 10/100/1000 MBit/s Auto-Negotiation, Auto-MDIX-Gigabit-Ethernet-Ports
- ...→ Halb- und Vollduplexmodus an allen 8 Ports (1000 MBit/s im Vollduplexmodus)
- ...→ Store-and-Forward-Switching Architektur
- ...→ Blockierungsfreie Datenübertragung mit Leitungsgeschwindigkeit
- ...→ 802.3x-Datenflusskontrolle bei Vollduplex und auf Kollision beruhende Back-Pressure-Funktionalität für Halbduplexbetrieb
- ...→ Integrierte Address Look-Up Engine, 8.000 MAC-Adressen
- ...→ 256 KB RAM-Puffer
- ...→ Umfangreiche LEDs zur Überwachung des Datenverkehrs
- ...→ Externes Netzteil
- ...→ Metallgehäuse
- ...→ 5 Jahre Garantie

Vorteile und Vorzüge

- ...→ **Leistungsstark:**
Ermöglicht schnelle 1000-MBit/s-Verbindung zu Servern oder weiteren Gigabit-Switches
- ...→ **Flexibilität:**
Stellt sich automatisch auf 10 MBit/s Ethernet-, 100 MBit/s Fast-Ethernet- und 1000 MBit/s Gigabit-Ethernet-Netze ein
- ...→ **Preisgünstig:**
Kombiniert höchste Gigabit-Leistung mit einem Preis, der sonst nur bei 100-MBit/s-Geräten möglich war
- ...→ **Erweiterbarkeit:**
Ideal geeignet als Backbone-Switch für datenintensive Netzwerke



TEG-S50TXE

5-Port 10/100/1000 MBit/s Kupfer-Gigabit-Switch

Technische Spezifikationen

Standards:

- IEEE 802.3 10Base-T Ethernet
- IEEE 802.3u 100Base-TX Fast Ethernet
- IEEE 802.3ab 1000Base-T Kupfer-Gigabit-Ethernet
- IEEE-802.3x-Datenflusskontrolle

Datenübertragungsrate:

- Ethernet: 10 MBit/s (Halbduplex), 20 MBit/s (Vollduplex)
- Fast Ethernet: 100 MBit/s (Halbduplex), 200 MBit/s (Vollduplex)
- Gigabit-Ethernet: 2000 MBit/s (Vollduplex)

Kabel:

- Ethernet: 2 Paar UTP/STP Kat. 3,4,5, max. 100 Meter
- Fast Ethernet: 2 Paar UTP/STP Kat. 5, max. 100 Meter
- Gigabit-Ethernet: 4 Paar UTP/STP Kat. 5, max. 100 Meter

Protokoll:

- CSMA/CD

Topologie:

- Star

RAM-Datenpuffer:

- 256 KB pro Gerät

Filteradressentabelle:

- 8.000 Einträge pro Gerät

Diagnose-LEDs:

- Stromversorgung, Link/Aktivität, 100 MBit/s, 1000 MBit/s

Stromverbrauch:

- Externes Netzteil: 8,5 Watt, 7,5 V Gleichspannung, 1,5 A

Abmessungen (BxTxH):

- 171 x 99 x 28 mm

Gewicht:

- 448 Gramm

Temperatur:

- Betrieb: 0 °C bis 40 °C
- Lagerung: -10 °C bis 70 °C

Luftfeuchtigkeit:

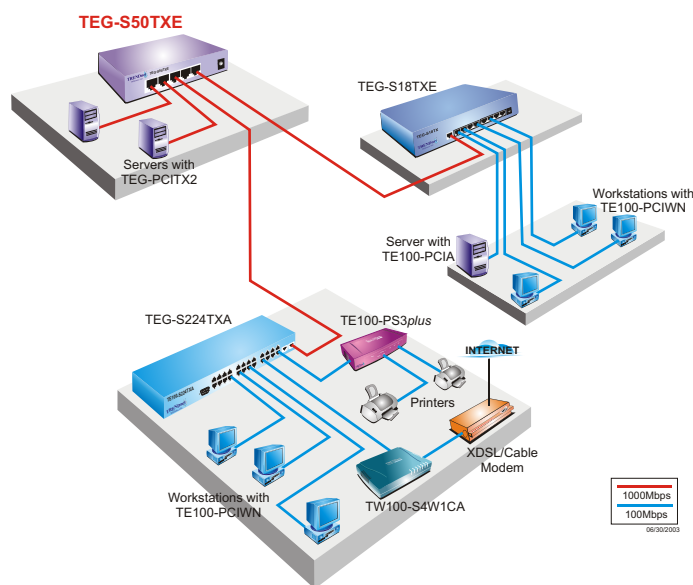
- Betrieb: 10 % ~ 90 %
- Lagerung: 5 % - 90 % (nicht kondensierend)

Zertifizierungen:

- FCC Klasse A, CE-Zeichen Klasse A, VCCI-A



Illustration eines Netzwerks



Zum Bestellen bitte folgende Nummer anwählen:
1-888-326-6061

Verwandte Produkte

- ➔ **TEG-S18TXE:** 9-Port 10/100/1000 MBit/s Kupfer-Gigabit-Switch mit externem Netzteil
- ➔ **TEG-PCITX:** 32-Bit PCI 10/100/1000 MBit/s Kupfer-Gigabit-Ethernet-Adapter
- ➔ **TEG-PCITX2:** 32/64-Bit PCI 10/100/1000 MBit/s Kupfer-Gigabit-Ethernet-Adapter
- ➔ **TEG-S40TXE:** 4-Port 10/100/1000 MBit/s Kupfer-Gigabit-Switch mit externem Netzteil
- ➔ **TEG-S50TXE:** 4-Port 10/100/1000 MBit/s Kupfer-Gigabit-Switch mit externem Netzteil
- ➔ **TEG-S80TXE:** 8-Port 10/100/1000 MBit/s Kupfer-Gigabit-Switch mit externem Netzteil

Bestellungs Informationen

TRENDware International, Inc.
3135 Kashiwa Street
Torrance, CA. 90505. USA
Tel: 310-891-1100
Fax: 310-891-1111
Web: www.TRENDNET.com
Email: sales@trendware.com

