



## TEG-S50TXE

### Switch Gigabit Cuivre 5-Ports 10/100/1000Mbps avec alimentation externe

Le Switch Ethernet Gigabit Cuivre TEG-S50TXE de TRENDnet avec prise électrique externe possède 5-ports 10/100/1000Mbps, qui ont chacun la fonction d' Auto-négociation et Auto-MDIX . Ce Switch vous offre une solution réseau LAN fiable et abordable pour répondre à la demande immédiate de la bande passante. Les Utilisateurs peuvent connecter le(s) Serveur(s) aux ports Gigabit port(s) pour augmenter la performance ou pour cascader les switches Gigabit Cuivre ensembles afin de créer une haute bande passante aux backbones du Gigabit. Le TEG-S50TXE de TRENDnet vous apporte une migration simple, mesurable et flexible dans la gestion de nouvelles applications et de types de données, c'est une solution à la fois fiable et économique pour une connection de haute vitesse de réseau.

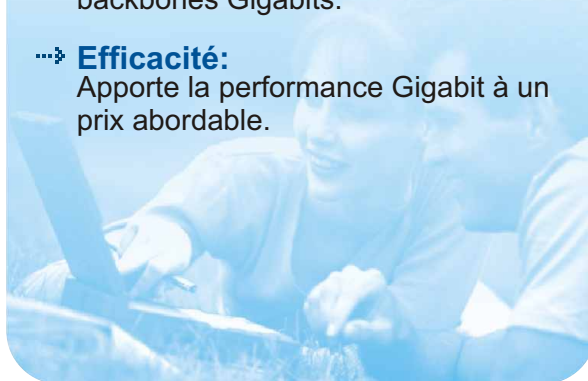


#### Caractéristiques

- 5 ports Gigabit Ethernet 10/100/1000Mbps avec fonctions Auto-Négociation et Auto-MDIX
- Mode de transfert Full/Half-duplex pour le port 10/100Mbps, Mode Full-Duplex pour le port 1000Mbps
- Méthode de switching "Store-and-Forward"
- Réception et transmission "Wire-speed"
- Standard IEEE 802.3x flow control pour le mode en full-duplex
- Back pressure flow control pour le mode half-duplex
- Engin d'Address Look-Up intégré, supporte 8K MAC addresses
- 256KB RAM Buffer inclus
- Panneau frontale avec témoins lumineux LEDs
- Alimentation électrique externe
- Boîtier métallique
- Garantie 5-ans

#### Bénéfices

- **Performance:**  
Chaque port apporte une connection Gigabit 1000Mbps au Serveur ou à un autre Switch Gigabit.
- **Flexibilité:**  
Tous les ports négocient automatiquement entre les différentes vitesses de Réseau 10/100/1000Mbps. Tous les ports supportent la détection media type Auto-MDIX (utilisant soit un câble "straight through" ou câble croisés).
- **Expansion:**  
Peut faire le "Uplink" à d'autres switches Gigabit pour créer les backbones Gigabits.
- **Efficacité:**  
Apporte la performance Gigabit à un prix abordable.



# TEG-S50TXE

## Switch Gigabit Cuivre 5-Ports 10/100/1000Mbps avec alimentation externe

### Spécifications

#### Normes:

- IEEE 802.3 10Base-T Ethernet
- IEEE 802.3u 100Base-TX Fast Ethernet
- IEEE 802.3ab 1000Base-T Copper Gigabit Ethernet
- IEEE 802.3x Flow Control

#### Taux de transfert de données:

- Ethernet: 10Mbps (Half-Duplex), 20Mbps (Full-Duplex)
- Fast Ethernet: 100Mbps (Half-Duplex), 200Mbps (Full-Duplex),
- Gigabit Ethernet: 2000Mbps (Full-Duplex)

#### Câblage:

- Ethernet: 2-pair UTP/STP Cat. 3,4,5, 100 mètres max.
- Fast Ethernet: 2-pair UTP/STP Cat. 5, 100 mètres max.
- Gigabit Ethernet: 4-pair UTP/STP Cat. 5, 100 mètres max.

#### Protocole:

- CSMA/CD

#### Topologie:

- Star

#### Data RAM Buffers:

- 256KB par Device

#### Table de filtrage d'Adresse:

- 8K entries par device

#### Témoins lumineux LEDs:

- Power, Link/ACT, 100Mbps, 1000Mbps

#### Consommation électrique:

- 8.5 Watts; 7.5V DC, 1.5A alimentation externe

#### Dimensions:

- 171 x 99 x 28 mm (6.73 x 3.9 x 1.1 inches)

#### Poids:

- 448 grams (15.8 oz)

#### Température:

- Opération: 0° ~ 40° C (32° ~ 104° F)
- Stockage: -10° ~ 70° C (14° ~ 158° F)

#### Humidité:

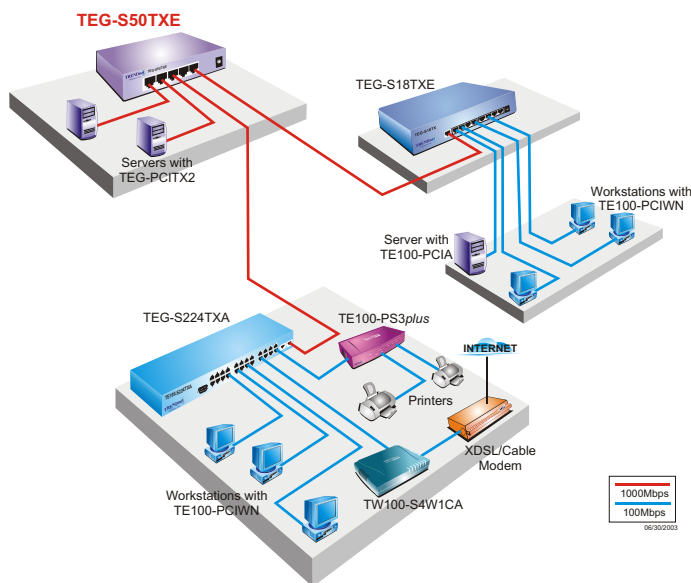
- Opération: 10 % ~ 90 %,
- Stockage: 5% ~ 90% (non-condensing)

#### Certificats:

- FCC Class A, CE mark Class A, VCCI-A



### Solution de Réseaux



### Produits en relation

- ➔ **TEG-S18TXE:** Switch Gigabit Cuivre de 9-ports 10/100/1000Mbps avec alimentation externe
- ➔ **TEG-PCITX:** Adaptateur Ethernet Gigabit Cuivre de 32-Bit PCI 10/100/1000Mbps
- ➔ **TEG-PCITX2:** Adaptateur Ethernet Gigabit Cuivre de 64/32-Bit PCI 10/100/1000Mbps
- ➔ **TEG-S40TXE:** Switch Gigabit Cuivre de 4-ports 10/100/1000Mbps avec alimentation externe
- ➔ **TEG-S50TXE:** Switch Gigabit Cuivre de 5-port 10/100/1000Mbps avec alimentation externe
- ➔ **TEG-S80TXE:** Switch Gigabit Cuivre de 8-port 10/100/1000Mbps avec alimentation externe

### Information pour commander

#### TRENDware International, Inc.

3135 Kashiwa Street  
Torrance, CA. 90505. USA

Tel: 310-891-1100

Fax: 310-891-1111

Web: [www.TRENDNET.com](http://www.TRENDNET.com)

Email: [sales@trendware.com](mailto:sales@trendware.com)



**Pour commander, merci d'appeler au:**  
**1-888-326-6061**