



TEG-S50TXE

Conmutador Gigabit Cobre de 5 puertos a 10/100/1000Mbps

El conmutador Ethernet Gigabit Cobre TEG-S50TXE de TRENDnet con alimentación eléctrica externa consiste en cinco puertos Ethernet Gigabit Cobre a 10/100/1000Mbps con características de Auto-negociación y Auto-MDIX. El conmutador ofrece una solución LAN fiable y económica que cumple con la demanda de ancho de banda. Los usuarios pueden conectarse de Servidor (es) a un puerto (s) Gigabit para aumentar el rendimiento de la red o cascada de los conmutadores Gigabit Cobre en conjunto a fin de crear un amplio ancho de banda de redes troncales Gigabit. El TEG-S50TXE de TRENDnet ofrece una migración, escalabilidad y flexibilidad simples para manejar nuevas aplicaciones y tipos de datos, logrando una solución altamente fiable y económica para una conectividad de red de alta velocidad.



Características

- 5 puertos Ethernet Gigabit con Auto-MDIX y Auto-Negociación a 10/100/1000Mbps
- Modo de transferencia Full/Half-dúplex para 10/100Mbps, modo Full-Dúplex para 1000Mbps
- Método de conmutación de almacenamiento y reenvío
- Recepción y transmisión de velocidad por cable
- Control de flujo IEEE 802.3x para modo full-dúplex
- Control de flujo de contrapresión para modo half-dúplex
- Motor de búsqueda de dirección integrado y soporta una direcciones MAC absolutas de 8k
- Buffer RAM de 256KB integrado
- LEDs de diagnóstico de gran alcance en el panel frontal
- Alimentación eléctrica externa
- Revestimiento de metal resistente
- 5-años de garantía

Ventajas

- **Rendimiento:**
Cada puerto ofrece una conexión Gigabit a 1000Mbps para Servidor de Potencia u otro conmutador Gigabit.
- **Flexibilidad:**
Todos los puertos auto negocian una velocidad de red a 10/100/1000Mbps. Todos los puertos admiten una detección Auto-MDIX media (se conecta directamente o a través de un cable cruzado).
- **Expansibilidad:**
Ascendente hacia otros conmutadores Gigabit para crear redes troncales Gigabit.
- **Efectividad:**
Ofrece un alto rendimiento a un precio económico.



TEG-S50TXE

Conmutador Gigabit Cobre de 5 puertos a 10/100/1000Mbps

Especificaciones Técnicas

Estándares:

- Ethernet 10BASE-T IEEE 802.3
- Fast Ethernet 100BASE-TX IEEE 802.3u
- IEEE 802.3ab 1000Base-T Ethernet Gigabit Cobre
- Compatible con flujo de control IEEE 802.3x

Velocidad de transferencia de datos:

- Ethernet: 10Mbps (Half-Dúplex), 20Mbps (Full-Dúplex)
- Fast Ethernet: a 100Mbps (Half-Dúplex), 200Mbps (Full-Dúplex)
- Gigabit Ethernet: a 2000Mbps (Full-Dúplex)

Cableado:

- Ethernet: 2-pares UTP Cat. 3,4,5, 100 metros máx.
- Fast Ethernet: 2-pares UTP Cat. 5, de 100 metros máx.
- Gigabit Ethernet: 4-pares UTP Cat. 5, de 100 metros máx.

Protocolo:

- CSMA/CD

Topología:

- Star

Buffers RAM de datos:

- 256KB por dispositivo

Tabla de dirección de filtrado:

- Entradas por dispositivo de 8K

LEDs de diagnóstico:

- Potencia, Enlace/ACT, 100Mbps, 1000Mbps

Consumo eléctrico:

- Adaptador eléctrico externo 1,5A de 8,5 vatios y 7,5V DC

Dimensiones

(Largo x Ancho x Profundidad):

- 171 x 99 x 28 mm
(6,73 x 3,9 x 1,1 pulgadas)

Peso:

- 448 gramos (15,8 onzas)

Temperatura:

- Operación: 0° ~ 40° C (32° ~ 104° F)
- Almacenamiento: -10° ~ 70° C
(14° ~ 158° F)

Humedad:

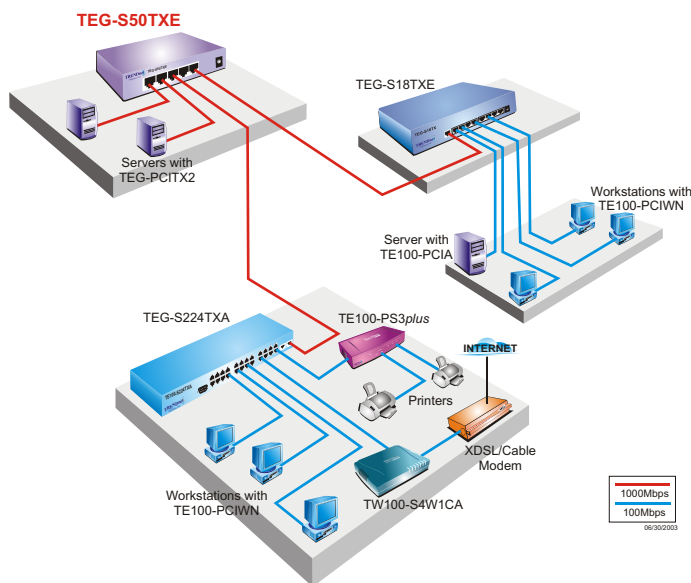
- Operación: 10 % ~ 90 %
- Almacenamiento: 5% ~ 90%
(sin condensación)

Certificaciones:

- FCC Class A, CE mark Class A, VCCI-A



Soluciones par Integrar



Para ordenar por favor llame:
1-888-326-6061

Productos Relacionados

- ➔ **TEG-S18TXE:** Conmutador Gigabit Cobre de 9 puertos a 10/100/1000Mbps con alimentación eléctrica externa
- ➔ **TEG-PCITX:** Adaptador Ethernet Gigabit Cobre PCI de 32 bits a 10/100/1000Mbps
- ➔ **TEG-PCITX2:** Adaptador Ethernet Gigabit Cobre PCI de 64/32 bits a 10/100/1000Mbps
- ➔ **TEG-S40TXE:** Conmutador Gigabit Cobre de 4 puertos a 10/100/1000Mbps con alimentación eléctrica externa
- ➔ **TEG-S50TXE:** Conmutador Gigabit Cobre de 4 puertos a 10/100/1000Mbps con alimentación eléctrica externa
- ➔ **TEG-S80TXE:** Conmutador Gigabit Cobre de 8 puertos a 10/100/1000Mbps con alimentación eléctrica externa

Información de la orden

TRENDware International, Inc.

3135 Kashiwa Street
Torrance, CA. 90505. USA

Tel: 310-891-1100

Fax: 310-891-1111

Web: www.TRENDNET.com

Email: sales@trendware.com

TRENDnet
TRENDware, USA