

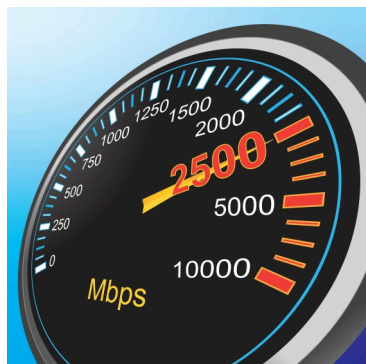


Switch 2,5G à 28 ports avec ports SFP+ 10G

TEG-S50284 (v1.xR)

- 24 ports RJ-45 2,5G
- 4 ports SFP+ 10 G
- Compatible avec votre câblage Cat5e ou supérieur existant
- La conception sans ventilateur élimine le bruit
- Fixation dans un rack ou fixation murale pour une plus grande souplesse d'installation
- Capacité de commutation de 200 Gb/s
- Conforme aux normes IEEE 802.3bz (2,5G) et IEEE 802.3ae (SFP+ 10G)
- Conformité NDAA / TAA (États-Unis et Canada uniquement)

Développez la bande passante de votre réseau et réduisez les goulots d'étranglement numériques avec le commutateur TRENDnet 28 ports 2,5G avec ports SFP+ 10G, modèle TEG-S50284. Ce switch réseau Multi-Gigabit est équipé de ports RJ-45 2,5GBASE-T et SFP+10G qui offrent des débits ultrarapides pouvant atteindre 2,5Gb/s sur votre câblage Cat5e existant ou 10Gb/s sur un câblage en fibres optiques. Ce switch à haut débit est doté d'un boîtier métallique durable, et sa conception sans ventilateur réduit la consommation d'énergie et élimine le bruit de fonctionnement. Les supports de fixation en rack fournis conviennent parfaitement aux installations murales ou dans un rack 1U 19". Les switches 2,5G fiables de TRENDnet sont des solutions avantageuses pour augmenter le débit de votre réseau.



Interface matérielle

Equipé de ports RJ-45 2,5GBASE-T et SFP+10G permettant des débits ultrarapides de 2,5Gb/s sur un câblage existant Cat5e ou de 10Gb/s sur un câblage en fibres optiques.



Installable dans un rack

Le switch Multi-Gigabit dispose d'un boîtier métallique durable avec une conception pratique pour une fixation murale, offrant une plus grande souplesse d'installation.



Sans ventilateur

La conception sans ventilateur de ce switch 2,5G à 28 ports réduit les coûts de consommation d'énergie et élimine le bruit de fonctionnement.

CARACTÉRISTIQUES



Simplicité d'installation

Aucune configuration nécessaire, branchez simplement les dispositifs réseau au switch Multi-Gigabit à 28 ports



Ports 2,5G

Ce switch Multi-Gigabit dispose de ports RJ-45 2,5GBASE-T permettant des débits ultrarapides pouvant atteindre 2,5Gb/s sur un câblage existant Cat5e ou supérieur.



PORTS SFP+ 10 G

Le switch 2,5G avec ports SFP+ dispose de ports SFP+10G pour des connexions réseau à haut débit, fournissant une solution économique pour ajouter une capacité de liaison 10G.



Capacité de commutation

Capacité de commutation de 200 Gb/s



Sans ventilateur

La conception sans ventilateur du switch 2,5G à 28 ports réduit la consommation d'énergie et élimine le bruit de fonctionnement.



Housing Design

Solide boîtier métallique



MONTAGE EN RACK 19"

Solide boîtier 1U montable en rack avec kit de fixation fourni



Trame Jumbo

Envoie des paquets plus volumineux, ou trames Jumbo (12 KB), pour de meilleures performances



Transfert VLAN

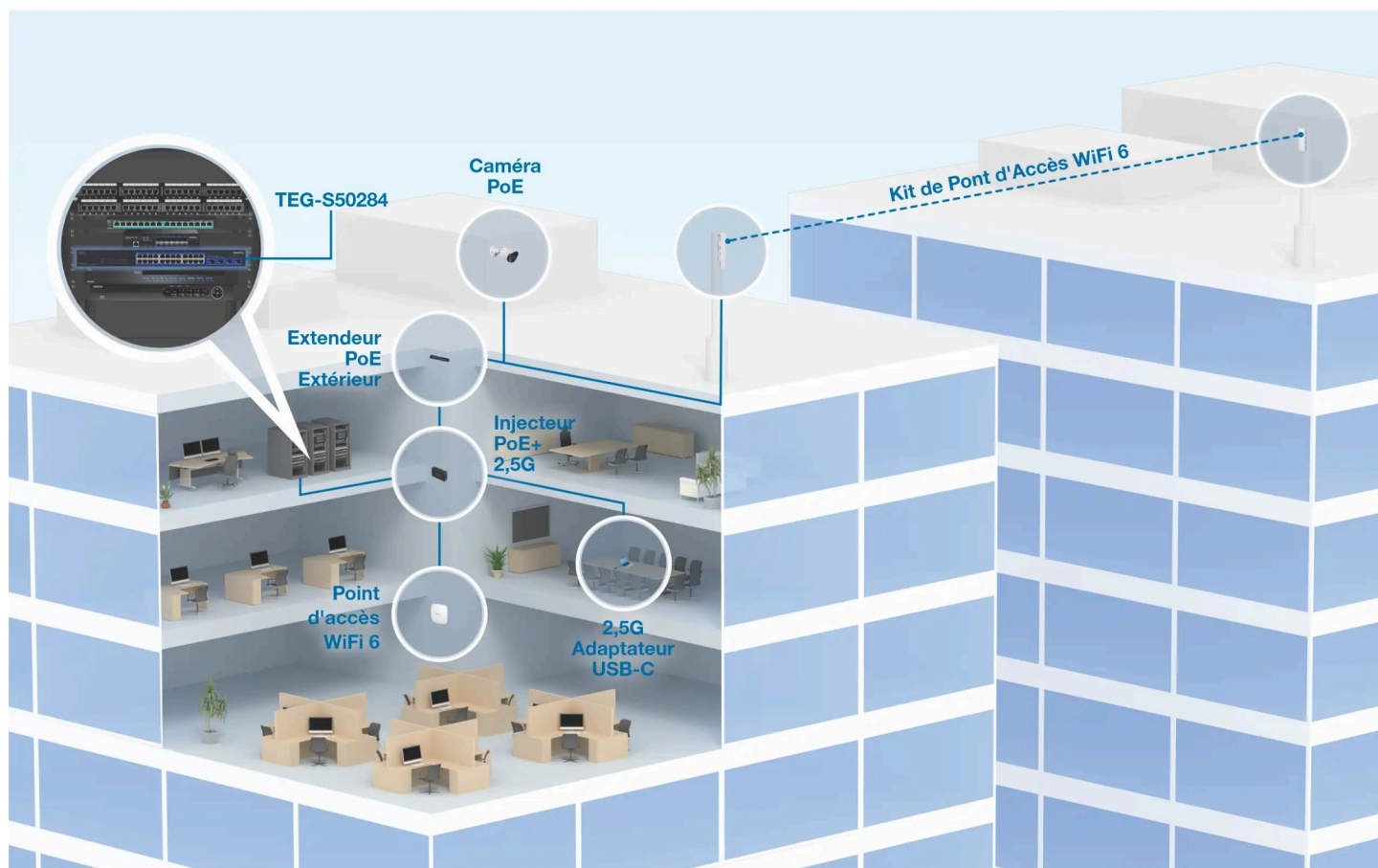
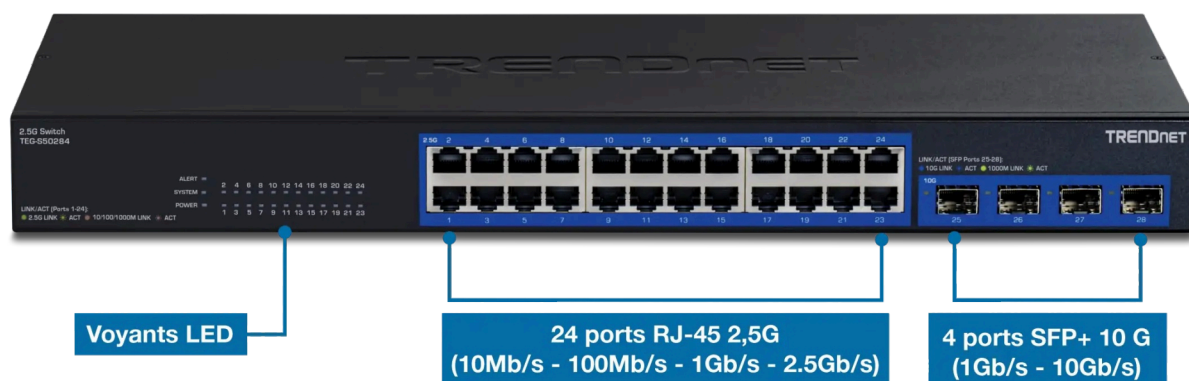
Prise en charge de l'IEEE802.1Q pour le transfert du trafic VLAN



Voyants LED

Les voyants LED de ce switch 2,5G à 28 ports indiquent l'état du port

SOLUTION RÉSEAUX



SPÉCIFICATIONS

Normes

- IEEE 802.1Q
- IEEE 802.3
- IEEE 802.3u
- IEEE 802.3x
- IEEE 802.3z
- IEEE 802.3ab
- IEEE 802.3ae
- IEEE 802.3az
- IEEE 802.3bz

Interface du périphérique

- 24 ports RJ-45 2,5G (10Mb/s - 100Mb/s 1Gb/s - 2.5Gb/s)
- 4 ports SFP+ 10 G (1Gb/s - 10Gb/s)
- Voyants LED

Débit de transfert des données

- Ethernet: 10Mb/s (half duplex), 20Mb/s (full-duplex)
- Fast Ethernet: 100Mb/s (half duplex), 200Mb/s (full-duplex)
- Gigabit: 2Gb/s (full duplex)
- 2,5 Gigabits: 5Gb/s (full duplex)
- SFP Gigabit: 2Gb/s (full duplex)
- SFP+ 10 G: 20Gb/s (full-duplex)

Performances

- Capacité de commutation: 200Gb/s
- Tampon RAM: 2MB
- Trame Jumbo: 12KB
- Tableau des adresses MAC: Entrées de 32K
- Débit de transmission: 59,2Mpps (paquet de 64 bytes)

Fonctions spéciales

- Installable dans un rack
- Transfert VLAN
- Protection contre les surintensités de 6kV pour les ports Ethernet

Alimentation

- Entrée: 90 – 264V AC 47/63 Hz
- Sortie: 12 V DC, 5 A
- Consommation max.: 38,88 W

Ventilateurs/Acoustique

- Conception sans ventilateur

MTBF

- 426 000 heures @ 25°C

Température de fonctionnement

- 0° – 50° C (32° – 122° F)

Humidité en fonctionnement

- Max. 90% sans condensation

Dimensions (L x l x H)

- 440 x 196 x 44mm (17,36 x 7,71 x 1,73 pouces)

Poids

- 2890g (6,3719 livre)

Certifications

- FCC
- CE
- LVD

Garantie

- 3 ans

Contenu de l'emballage

- TEG-S50284
- Guide d'installation rapide
- Kit de montage sur rack
- Cordon d'alimentation (1.5m / 5 pieds)

Toutes les références au débit ne sont données qu'à titre de comparaison. Les spécifications, la taille et la forme du produit sont sujettes à modification sans avis préalable, et l'apparence réelle du produit peut différer de celle illustrée ici.