



Switch 2.5G no administrado de 5 puertos

TEG-S350 (v2.0R)

- 5 puertos RJ-45 2,5G
- Compatible con el cableado Cat5e existente o superior
- Retrocompatible con dispositivos de 100/1000Mbps
- Su diseño sin ventilador elimina los ruidos
- Opción de montaje en pared para ofrecer más flexibilidad de instalación
- Capacidad de conmutación de 25 Gbps
- Conforme con IEEE 802.3bz (2.5G)
- Cumple con NDAA / TAA (solo EE. UU. y Canadá)

Amplíe el ancho de banda de su red y reduzca los cuellos de botella digitales con los switches 2,5G no administrados de TRENDnet. Estos switches de red 2,5G están equipados con puertos RJ-45 2,5GBASE-T que ofrecen velocidades ultra-rápidas, con capacidad para 2,5Gbps a través del cableado Cat5e o superior existente. Cada switch 2,5G de alta velocidad cuenta con una robusta carcasa metálica y puede montarse en la pared para mayor flexibilidad de configuración. El diseño sin ventilador reduce el consumo de energía y elimina los ruidos de funcionamiento. Los fiables switches 2,5G de TRENDnet son unas soluciones rentables para aumentar el rendimiento de su red.



Porte 2.5G

Provvisto di porte 2.5GBASE-T RJ-45 che forniscono velocità fino a 2.5Gbps sul cablaggio Cat5e o superiore esistente.



Montaggio a parete

Lo switch 2,5G è caratterizzato da un alloggiamento in metallo durevole associato a un design pratico installabile a parete per garantire una maggiore flessibilità di installazione.



Senza ventole

Il design fanless dello switch 2.5G riduce i costi derivanti dal consumo energetico ed elimina il rumore di funzionamento.

CARATTERISTICHE



Instalación sencilla

Sin necesidad de configuración, basta con conectar los dispositivos de red al switch 2.5G Ethernet



Puertos 2.5G

Equipado con puertos RJ-45 2,5GBASE-T que ofrecen velocidades ultra-rápidas con capacidad de 2,5Gbps a través del cableado Cat5e existente o superior



Capacidad de conmutación

Capacidad de conmutación de 25 Gbps



Sin ventilador

El diseño sin ventilador reduce el consumo de energía y elimina los ruidos de funcionamiento



Gabinete

Carcasa robusta de metal



Pared aumentable

Ofrece un cómodo diseño para montaje en pared que aumenta la flexibilidad de instalación.



Jumbo Frame

Envía paquetes más grandes o Jumbo Frames (12 KB), para mejorar el rendimiento

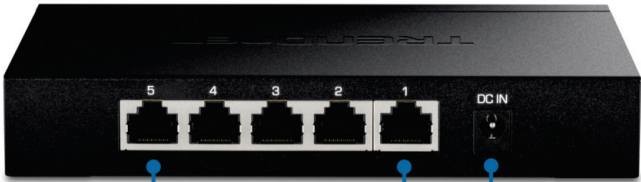


Indicadores LED

Los indicadores LED de este switch 2.5G comunican el estado del puerto

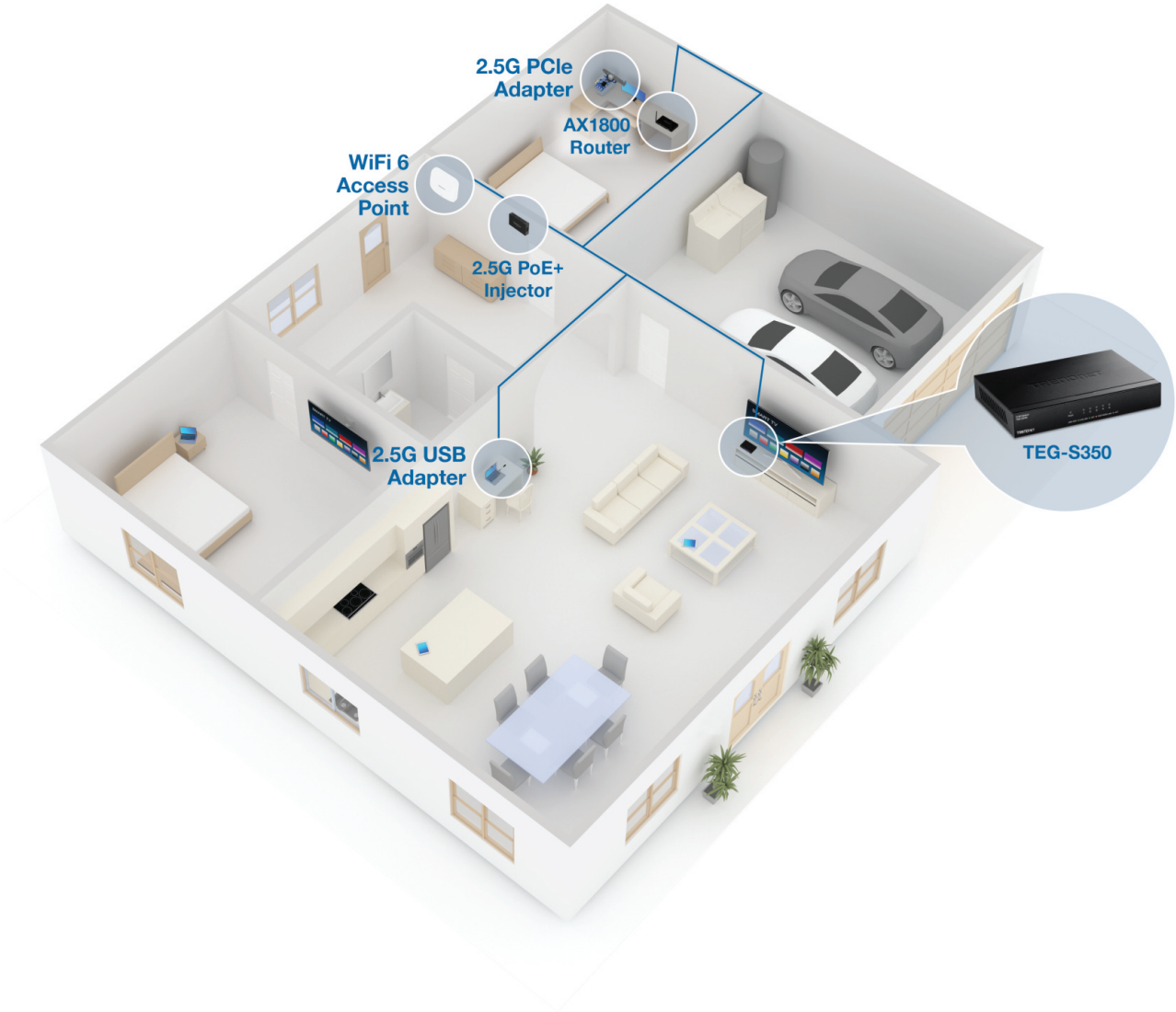


LED indicators



5 x 2.5G RJ-45 ports
(1Gbps/2.5Gbps)

Power



TEG-S350

ESPECIFICACIONES

Estándares

- IEEE 802.3x
- IEEE 802.3z
- IEEE 802.3ab
- IEEE 802.3az
- IEEE 802.3bz

Interfaz del dispositivo

- 5 puertos RJ-45 2,5G (1Gbps/2,5Gbps)
- Indicadores LED

Tasa de transferencia de datos

- Gigabit: 2000Mbps (full duplex)
- 2.5 Gigabit: 5Gbps (full duplex)

Funcionamiento

- Capacidad de conmutación: 25Gbps
- Búfer RAM de datos: 1MB
- Tabla de direcciones MAC: 4K de entradas
- Tasa de reenvío: 18,6Mpps (tamaño de paquetes de 64 bytes)
- Jumbo Frames: 12KB

Características especiales

- Para montaje en pared

Alimentación

- Entrada: 100 - 240V AC, 50/60Hz, 0,5A
- Salida: Adaptador de alimentación externo de 12V DC y 1A
- Consumo máximo: 9.5W

Ventilador y acústica

- Diseño sin ventilador

MTBF

- 674,176 horas

Temperatura de funcionamiento

- 0° – 40° C (32° – 104° F)

Operating Humidity

- Máx. 90% (sin condensación)

Dimensiones (largo x ancho x alto)

- 159 x 110 x 25mm (6.26 x 4.33 x 0.98 pulgadas)

Peso

- 362.8g (12.8 onzas)

Certificaciones

- FCC
- CE

Garantía

- 3 años

Contenido del paquete

- TEG-S350
- Guía de instalación rápida
- Adaptador de alimentación (12V DC, 1A)

Todas las referencias a la velocidad son solo para fines de comparación. Las especificaciones, el tamaño y la forma del producto están sujetos a cambios sin previo aviso, y el aspecto real del producto puede diferir del que se describe en este documento.