



Switch 2.5G Não Gerenciado de 5 Portas

TEG-S350 (v2.0R)

- 5 x portas 2.5G RJ-45
- Compatível com o Cat5e ou cabeamento melhor
- Compatível com dispositivos de 100/1000Mbps
- O design sem ventilador elimina ruídos
- Montável em parede para flexibilidade de instalação
- Capacidade de comutação de 25 Gbps
- Compatível com IEEE 802.3bz (2.5G)
- Compatível com NDAA/TAA (somente EUA e Canadá)

Expanda a largura de banda da sua rede e reduza os gargalos digitais com os switches 2.5G não gerenciados da TRENDnet. Esses switches de rede 2.5G vêm equipados com portas RJ-45 de 2.5GBASE-T que oferecem velocidades ultrarrápidas de até 2.5Gbps em seu cabeamento Cat5e existente ou superior. Cada switch 2.5G de alta velocidade apresenta um gabinete metálico durável e pode ser montado na parede para maior flexibilidade de configuração. O design sem ventilador reduz o consumo de energia e elimina o ruído operacional. Os switches 2.5G da TRENDnet são soluções econômicas para aumentar a taxa de transferência da sua rede.



PORTAS 2.5G

Equipado com portas RJ-45 de 2.5GBASE-T que proporcionam velocidades ultrarrápidas de até 2.5Gbps sobre o cabeamento Cat5e existente ou superior.



Montagem em parede

O switch 2.5G apresenta um gabinete de metal durável com um design que pode ser montado na parede para maior flexibilidade de instalação.



Sem ventilador

O design sem ventilador do switch 2.5G reduz os custos de consumo de energia e elimina o ruído operacional.

CARACTERÍSTICAS



Fácil instalação

Nenhuma configuração necessária, basta conectar dispositivos de rede ao switch Ethernet 2.5G



Portas 2.5G

Equipado com portas RJ-45 de 2.5 GBASE-T que proporcionam velocidades ultrarrápidas de até 2.5Gbps por meio do cabeamento Cat5e existente ou superior



Capacidade de comutação

Capacidade de comutação de 25 Gbps



Sem ventilador

Design sem ventilador reduz o consumo de energia e elimina o ruído de funcionamento



Diseño de la carcasa

Carcasa em metal robusta



Parede montável

Apresenta um design que permite montagem em parede para maior flexibilidade de instalação.



Quadro Jumbo

Envia pacotes maiores, ou Jumbo Frames (até 12 KB), para melhor desempenho

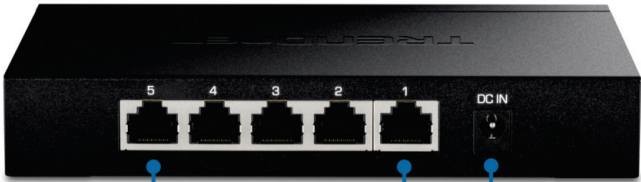


Indicadores LED

Os LEDs indicadores neste switch 2.5G transmitem o status da porta

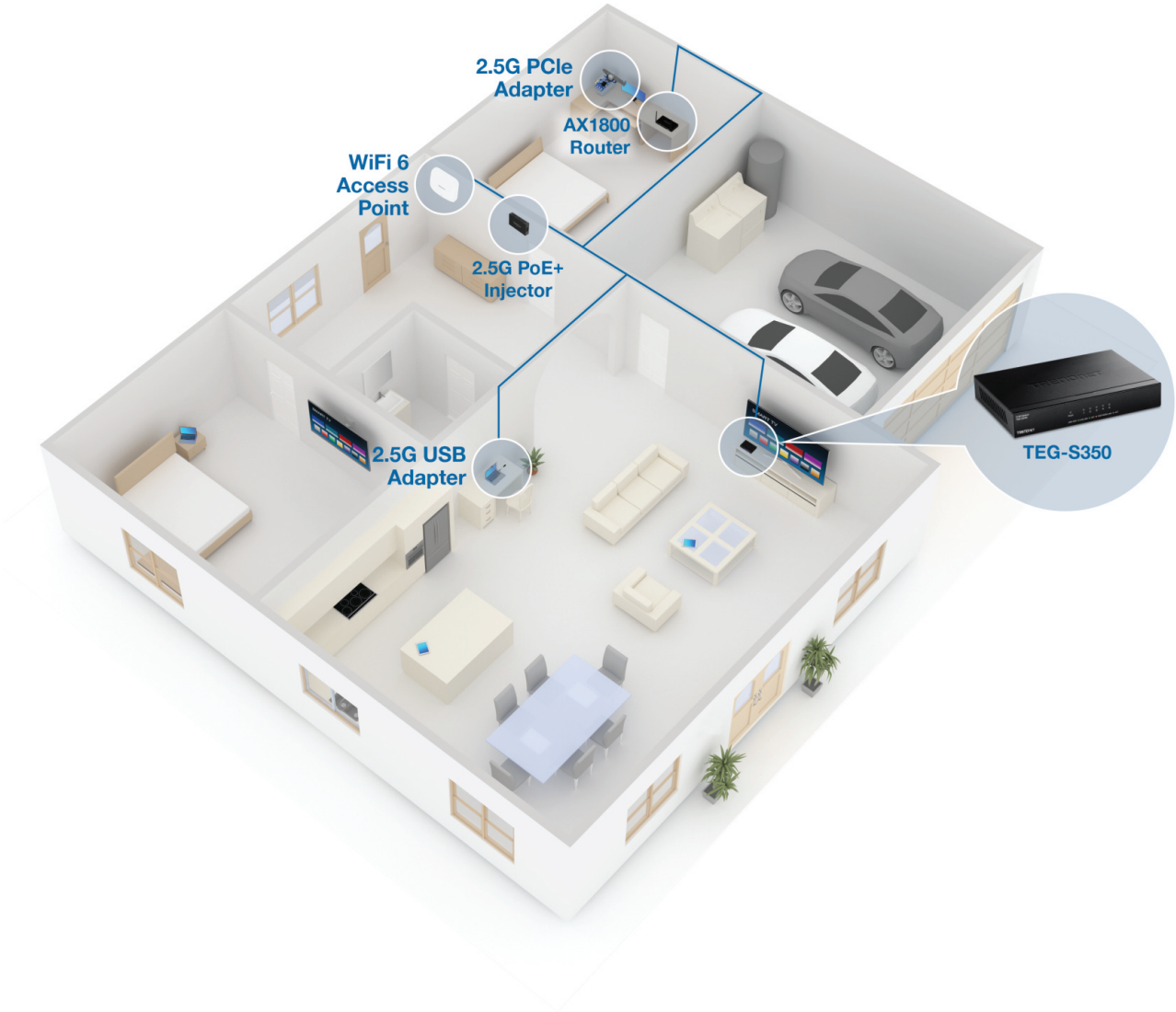


LED indicators



5 x 2.5G RJ-45 ports
(1Gbps/2.5Gbps)

Power



ESPECIFICAÇÕES

Padrão

- IEEE 802.3x
- IEEE 802.3z
- IEEE 802.3ab
- IEEE 802.3az
- IEEE 802.3bz

Interface do dispositivo

- 5 x portas 2.5G RJ-45 (1Gbps/2.5Gbps)
- Indicadores LED

Transferência de dados

- Gigabit: 2000 Mbps (full-duplex)
- 2.5 Gigabit: 5Gbps (full duplex)

Desempenho

- Capacidade de Comutação: 25Gbps
- Buffer de Dados RAM: 1MB
- Tabela de Endereços MAC: Entradas de 4K
- Taxa de Encaminhamento: 18.6Mpps (tamanho do pacote 64-byte)
- Jumbo Frames: 12KB

Características especiais

- Montagem em parede

Alimentação

- Entrada: 100 – 240V AC, 50/60 Hz, 0.5A
- Saída: 12V DC, 1A, fonte de alimentação externa
- Consumo máximo: 9,5W

Ventoinhas/acústica

- Design sem ventilador

MTBF

- 674,176 horas

Temperatura de operação

- 0° – 40° C (32° – 104° F)

Humidade Operacional

- Max. 90% sem condensação

Dimensões (C x L x A)

- 159 x 110 x 25mm (6,26 x 4,33 x 0,98 pol.)

Peso

- 362,8g (12,8 oz.)

Certificações

- FCC
- CE

Garantia

- 3 anos

Conteúdo da embalagem

- TEG-S350
- Guia de Instalação Rápido
- Adaptador de Energia (12V DC, 1A)

Todas as referências à velocidade são apenas para fins comparativos. As especificações, tamanho e formato do produto estão sujeitos a alterações sem aviso prévio, e a aparência real do produto pode ser diferente da descrita aqui.