

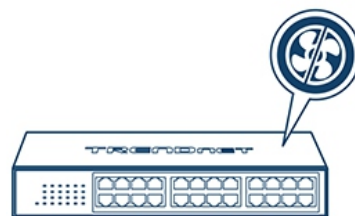
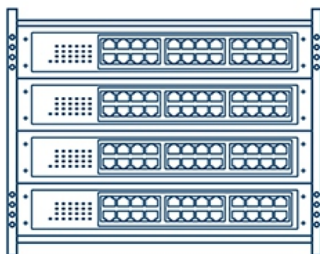
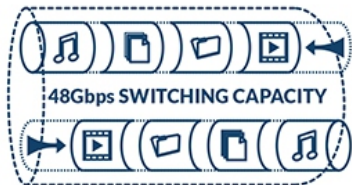


Switch da Desktop a 24 Porte

TEG-S25D (v1.0R)

- 24 x porte Gigabit RJ-45
- Switch desktop in metallo resistente con alimentatore incorporato
- Alimentatore integrato
- Capacità di inoltro di 48Gbps
- Design senza ventole
- Staffe di montaggio a rack 1U incluse

Lo Switch da Desktop Gigabit a 24 porte, modello TEG-S25D, offre alte prestazioni di larghezza di banda, facilità d'uso e affidabilità. Aumenta l'efficienza della rete dell'ufficio ed elimina la congestione della rete con velocità gigabit e una capacità di commutazione totale di 48Gbps con modalità full-duplex. Un alimentatore universale integrato riduce l'ingombro dei cavi e i LED diagnostici aiutano a risolvere i problemi della rete. Collega e usa questo robusto switch in metallo per un'affidabile connettività di rete ad alta velocità.



Velocità Gigabit

Le porte Gigabit forniscono connessioni di rete ad alta velocità a 24 dispositivi, e una capacità di commutazione di 48Gbps permette al traffico di dati di fluire senza problemi, riducendo i colli di bottiglia del traffico.

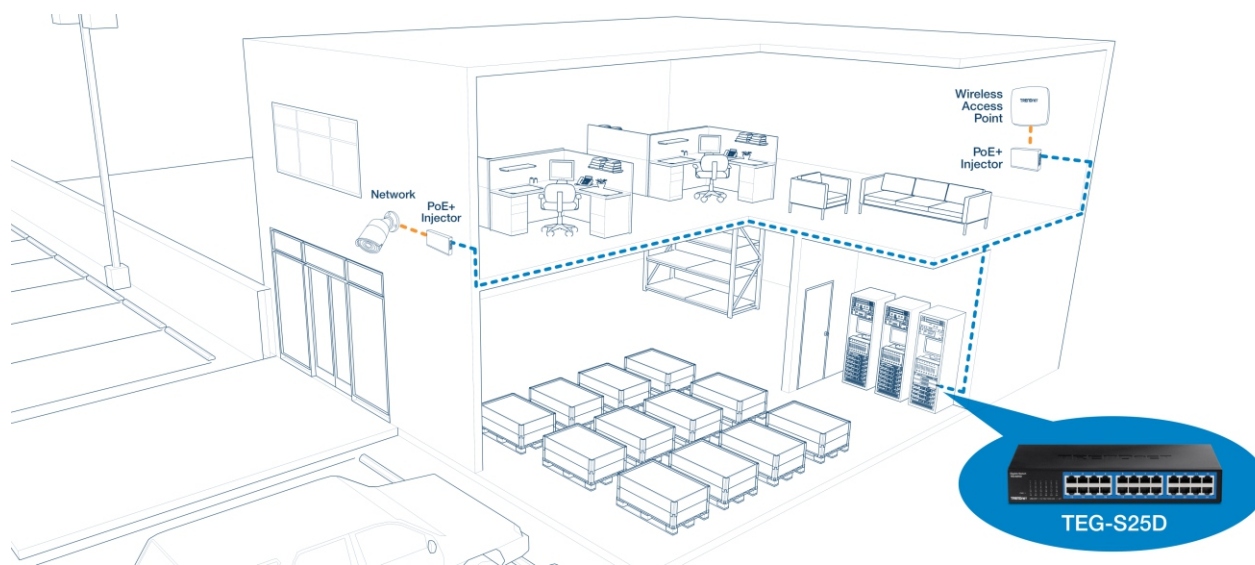
Design alloggiamento

Con un design compatto e robusto dell'alloggiamento in metallo, questo switch è adatto per installazioni desktop o a rack (staffe incluse).

Senza ventole

Il design senza ventola abbassa il consumo di energia e riduce il fastidioso rumore di funzionamento.

SOLUZIONE DELLA RETE



CARATTERISTICHE



Plug and play

Basta accendere lo switch e collegare i dispositivi



Porte

24 porte Gigabit Ethernet



Capacità di switching

Capacità di commutazione di 48 Gbps



Design dell'alloggiamento

Con un design compatto e robusto dell'alloggiamento in metallo, questo switch è adatto per installazioni a desktop o a rack (staffe incluse).



Jumbo Frame

Inoltra pacchetti più grandi, o Jumbo Frame (fino a 9 KB), per migliori prestazioni



Senza ventole

Design senza ventola che riduce il consumo di energia ed elimina il fastidioso rumore di funzionamento.



Indicatori LED

I LED indicano lo stato dell'alimentazione, il collegamento e l'attività



Alimentatore Incorporato

100~240VAC, alimentazione switching universale interna 50/60Hz

SPECIFICHE

Standard

- IEEE 802.3
- IEEE 802.3u
- IEEE 802.3x
- IEEE 802.3ab

Interfaccia dispositivo

- 24 porte Gigabit
- Indicatori LED

Velocità trasferimento dati

- Ethernet: 10 Mbps (half duplex), 20 Mbps (full duplex)
- Fast Ethernet: 100 Mbps (half duplex), 200 Mbps (full duplex)
- Gigabit Ethernet: 2000 Mbps (full duplex)

Rendimento

- Capacità di commutazione: 48Gbps
- Buffer Ram: 512 KB
- Tabella indirizzi MAC: 8K voci
- Velocità invio: 35,71 Mpps (dimensione pacchetto 64-byte)
- Jumbo Frames: 9 KB

Caratteristiche speciali

- Montabile a rack

Energia

- Alimentazione interna: 100 – 240V AC, 50/60 Hz, 1A
- Consumo massimo: 14,24W

Ventole/rumore

- Design senza ventole

MTBF

- 500,000 ore

Temperatura di esercizio

- 0° – 40° C (32° – 104° F)

Umidità di esercizio

- Max. 90% senza condensa

Dimensioni (L x P x A)

- 267 x 162 x 42mm (10,51 x 6,38 x 1,65 pollici)

Peso

- 1,3kg (2,93 lbs.)

Certificazioni

- FCC
- CE
- ETL

Garanzia

- 3 Anni

Contenuto della confezione

- TEG-S25D
- Guida rapida d'installazione
- Kit di montaggio a rack
- Cavo di alimentazione (1.5m / 4.9 ft.)

Tutti i riferimenti relativi alla velocità sono solo a scopo comparativo. Le specifiche, le dimensioni e la forma del prodotto sono soggette a modifiche senza preavviso e l'aspetto effettivo può differire da quello raffigurato nel presente documento.

20675 Manhattan Place • Torrance • CA 90501 • USA • T: 1-888-326-6061 • F: 1-310-961-5511 • intlsales@trendnet.com • www.TRENDnet.com

TRENDnet è un marchio commerciale registrato. Altri marchi e nomi di prodotti sono proprietà dei rispettivi titolari. Le informazioni fornite in questo documento riguardano i prodotti TRENDnet e sono soggette a modifica in qualsiasi momento, senza preavviso. Per le informazioni più recenti sul prodotto, visita <http://www.trendnet.com> Copyright © TRENDnet. Tutti i diritti riservati.

Aggiornato: 3/31/2022