

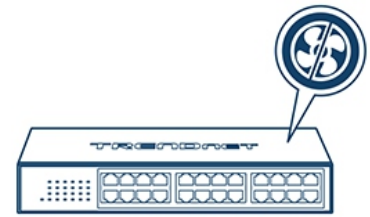
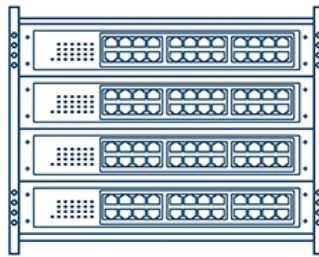
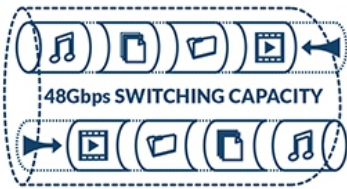


Switch de bureau Gigabit à 24 ports

TEG-S25D (v1.0R)

- 24 ports Gigabit RJ-45
- Solide switch métallique de bureau avec alimentation intégrée
- Alimentation intégrée
- Capacité de transmission de 48Gb/s
- Conception sans ventilateur
- Supports de fixation 1U fournis

Le switch de bureau Gigabit à 24 ports, modèle TEG-S25D, offre une performance à large bande passante, sa facilité d'utilisation et sa fiabilité. Améliorez l'efficacité du réseau de votre bureau et éliminez sa congestion grâce aux débits Gigabit et à la capacité de commutation totale de 48Gb/s en mode Full-Duplex. Une source d'alimentation universelle intégrée réduit les enchevêtrements de câbles et les voyants LED de diagnostic aident à dépanner le réseau. Ce solide switch métallique se connecte en Plug and Play pour une connectivité réseau haut débit fiable.



Débits Gigabit

Les ports Gigabit fournissent des connexions réseau à haut débit à 24 dispositifs et une capacité de commutation de 48Gb/s permet de fluidifier le trafic de données, réduisant ainsi les goulots d'étranglement.

Conception du boîtier

Grâce à la conception solide et compacte de son boîtier métallique, ce switch est parfait pour une installation sur le bureau ou pour être fixé (supports de fixation inclus).

Sans ventilateur

La conception sans ventilateur réduit la consommation d'énergie et élimine les bruits de fonctionnement gênants.

SOLUTION RÉSEAUX



Voyants LED

24 ports Gigabit



Alimentation

CARACTÉRISTIQUES



Plug and play

Mettez simplement le switch sous tension et branchez-y les périphériques connectés



Ports

24 ports Gigabit Ethernet



Capacité de commutation

Capacité de commutation de 48 Gb/s



Conception du boîtier

Grâce à la conception solide et compacte de son boîtier métallique, ce switch est parfait pour une installation sur le bureau ou sur un rack (supports de fixation inclus).



Trame Jumbo

Envoie des paquets plus volumineux, ou trames Jumbo (jusqu'à 9 KB), pour de meilleures performances



Sans ventilateur

La conception sans ventilateur réduit la consommation d'énergie et élimine le bruit



Voyants LED

Les LED fournissent des informations sur l'alimentation, la liaison et l'activité



Alimentation interne

100-240VAC, 50/60Hz, source d'alimentation universelle interne

SPÉCIFICATIONS

Normes

- IEEE 802.3
- IEEE 802.3u
- IEEE 802.3x
- IEEE 802.3ab

Interface du périphérique

- 24 ports Gigabit
- Voyants LED

Débit de transfert des données

- Ethernet: 10 Mb/s (half duplex), 20 Mb/s (full duplex)
- Fast Ethernet: 100 Mb/s (half duplex), 200 Mb/s (full duplex)
- Ethernet Gigabit: 2000 Mb/s (full duplex)

Performances

- Capacité de commutation: 48Gbps
- Tampon RAM: 512KB
- Tableau des adresses MAC: Entrées de 8K
- Débit de transmission: 35,71 Mb/s (paquets de 64 octets)
- Trame Jumbo: 9 KB

Fonctions spéciales

- Installable dans une armoire informatique

Alimentation

- Alimentation électrique interne: 100 - 240 V AC, 50/ 60 Hz, 1 A
- Consommation max.: 14,24W

Ventilateur/Acoustique

- Conception sans ventilateur

MTBF

- 364.460 heures

Température de fonctionnement

- 0° – 40° C (32° – 104° F)

Humidité en fonctionnement

- Max. 90% pas de condensation

Dimensions (L x l x H)

- 267 x 162 x 42mm (10,51 x 6,38 x 1,65 pouce)

Poids

- 1,3kg (2,93 livre)

Certifications

- FCC
- CE
- ETL

Garantie

- 3 ans

Contenu de l'emballage

- TEG-S25D
- Guide d'installation rapide
- Kit de montage sur rack
- Cordon d'alimentation (1,5 m / 4,9 pieds)

Toutes les références au débit ne sont données qu'à titre de comparaison. Les spécifications, la taille et la forme du produit sont sujettes à modification sans avis préalable, et l'apparence réelle du produit peut différer de celle illustrée ici.