



## TEG-PCITXR

### 32-Bit 10/100/1000 MBit/s Kupfer-Gigabit-PCI-Adapter

Der 32-Bit 10/100/1000 MBit/s Kupfer-Gigabit-Ethernet-Adapter TEG-PCITXR von TRENDnet ist ein Netzwerkadapter mit hoher Bandbreite und automatischer Erkennung von Übertragungsgeschwindigkeit 10/100/1000 MBit/s, Halb-/Voll duplexmodus und Auto-MDI-X. Er enthält die neuesten VLAN-Tagging-Funktionen zur wirksamen Nutzung der Netzwerk-Bandbreite für maximalen Datendurchfluss. Mit einer möglichen Bandbreite von 2.000 MBit/s ist der TEG-PCITXR von TRENDnet ideal für Power Server mit hohem Datenverkehr und Computer für Videokonferenzen geeignet.



#### Eigenschaften

- ...> Kompatibel mit IEEE 802.3, 802.3u und 802.3ab
- ...> Unterstützt lokalen 32-Bit PCI-Bus-Master mit Hochgeschwindigkeits-Version 2.2
- ...> Ein RJ-45-Port mit automatischer Erkennung von 10 MBit/s Ethernet, 100 MBit/s Fast-Ethernet und 1000 MBit/s Gigabit-Ethernet
- ...> Auto-MDI-X-Erkennung
- ...> Unterstützt Vollduplexbetrieb und verdoppelt Bandbreite auf 20/200/2000 MBit/s
- ...> Unterstützt Win98/ME/NT4/2000/XP, Linux und Netware
- ...> Eingebauter FIFO-Puffer (8K/64K) verhindert überhöhte Speicherübertragungen
- ...> Unterstützt Wake-on-LAN für Remote Wake-Up
- ...> Unterstützt IEEE 802.1Q VLAN-Tagging
- ...> Plug-and-Play-Installation
- ...> 5 Jahre Garantie

#### Vorteile und Vorzüge

- ...> **Leistungsstark:**  
Der Gigabit-Adapter stellt im Vollduplexbetrieb große Bandbreiten mit Geschwindigkeiten von bis zu 2000 MBit/s zur Verfügung
- ...> **Benutzerfreundlich:**  
Plug-and-Play mit Treiberunterstützung für alle gängigen Betriebssysteme
- ...> **Flexibilität:**  
Ein RJ-45-Anschluss erkennt automatisch Übertragungsgeschwindigkeit 10/100/1000 MBit/s, Halb-/Voll duplexmodus und Auto-MDI-X
- ...> **Preisgünstig:**  
Verbindet die Vorteile von Gigabit-Ethernet-Netzwerken mit der vertrauten Ethernet-Umgebung des vorhandenen 32-Bit PCI-Bus

# TEG-PCITXR

## 32-Bit 10/100/1000 MBit/s Kupfer-Gigabit-PCI-Adapter

### Technische Spezifikationen

#### Standards:

- IEEE 802.3 10Base-T Ethernet
- IEEE 802.3u 100Base-TX Fast Ethernet
- IEEE 802.3ab 1000Base-T Gigabit Ethernet
- ANSI/IEEE 802.3 Auto-Negotiation

#### Protokoll:

- CSMA/CD

#### Datenübertragungsrate:

- Ethernet: 10 MBit/s (Halbduplex), 20 MBit/s (Voll duplex)
- Fast Ethernet: 100 MBit/s (Halbduplex), 200 MBit/s (Voll duplex)
- Gigabit-Ethernet: 1000 MBit/s (Halbduplex), 2000 MBit/s (Voll duplex)

#### Kabel:

- Ethernet: 2 UTP Kat. 3,4,5, EIA/TIA-568 100 Ohm abgeschirmte, verdrehte Kabel (STP)
- Fast Ethernet: 2 UTP Kat. 5, EIA/TIA-568 100 Ohm abgeschirmte, verdrehte Kabel (STP)
- Gigabit-Ethernet: 4 UTP Kat. 5/5e (empfohlen), EIA/TIA-568 100 Ohm abgeschirmte, verdrehte Kabel (STP)

#### Host-Schnittstelle:

- 32-Bit PCI, Version 2.1/2.2

#### Anschluss:

- Einzel-RJ-45 UTP/STP, Auto-MDI-X

#### Diagnose-LEDs:

- Link und Aktivität

#### Treiberunterstützung:

- Windows 98/ME/NT4/2000/XP
- Linux Kernel 2.2.x/2.4.x
- Netware 5.x/6.x

#### Abmessungen:

- 120 x 59 x 15 mm

#### Gewicht:

- 68,04 g

#### Temperatur:

- Betrieb: 0 °C bis 40 °C
- Lagerung: -10 °C bis 70 °C

#### Luftfeuchtigkeit:

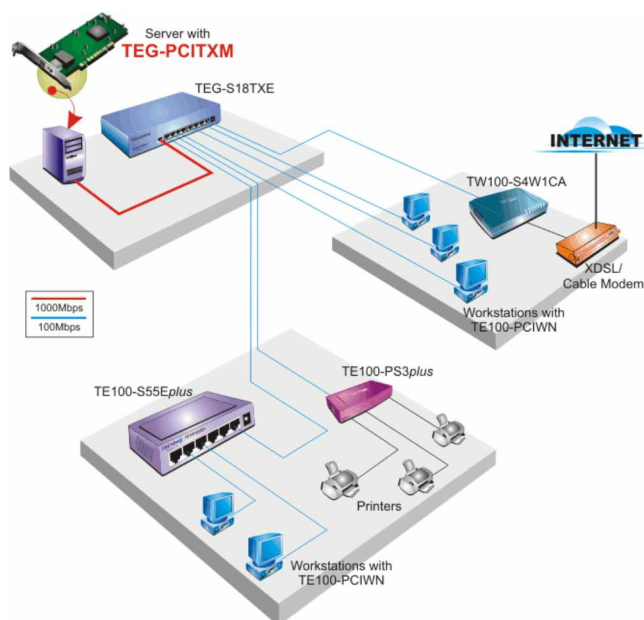
- Betrieb: 10 % bis 90 %
- Lagerung: 5 % bis 90 %

#### Zertifizierungen:

- FCC Klasse B, CE Klasse B, VCCI Klasse B



### Illustration eines Netzwerks



**Zum Bestellen bitte folgende  
Nummer anwählen:  
1-888-326-6061**

### Verwandte Produkte

- **TEG-PCITXR:**  
32-Bit 10/100/1000 MBit/s Kupfer-Gigabit-PCI-Adapter mit Realtek-Chipset
- **TEG-S18TXE:**  
9-Port 10/100/1000 MBit/s Kupfer-Gigabit-Switch
- **TE100-PCIWN:**  
10/100it/s Fast-Ethernet-PCI-Adapter mit Realtec-Chipset
- **TE100-S55Eplus:**  
5-facher 10/100 MBit/s NWay-Mini-Switch
- **TE100-PS3plus:**  
10/100 MBit/s Multiprotokoll-Druckserver (3 Parallelports)

### Bestellungs Informationen

**TRENDware International, Inc.**  
3135 Kashiwa Street  
Torrance, CA. 90505. USA  
Tel: 310-891-1100  
Fax: 310-891-1111  
Web: [www.TRENDNET.com](http://www.TRENDNET.com)  
Email: [sales@trendware.com](mailto:sales@trendware.com)

