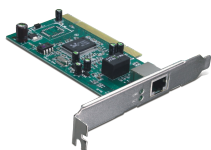


## Guia de Instalação Rápida

**TEG-PCITXR**

Português .....	1
1. Antes de Iniciar .....	1
2. Como Instalar .....	2
Troubleshooting .....	4

# 1. Antes de Iniciar



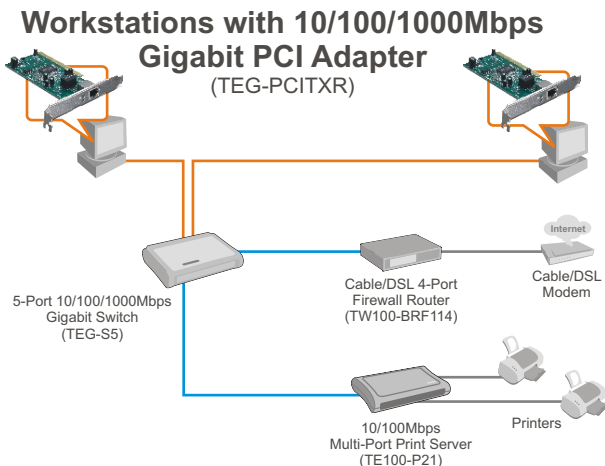
## Conteúdo da Embalagem

- TEG-PCITXR
- CD-ROM de Driver
- Guia de Instalação Rápida

## Requisitos do Sistema

- Slot PCI 2.1 32-bit
- Drive de CD-ROM
- CPU: 300Mhz ou superior/ 800Mhz ou superior (Windows Vista)
- Memória: 32 MB RAM ou superior/ 512MB RAM ou superior/ (Windows Vista)
- Windows Vista/2003 Server/XP/2000/ME/98
- Um cabo Ethernet RJ-45

## Aplicação

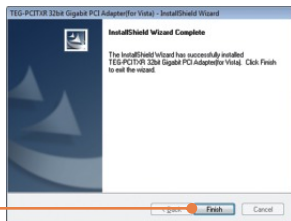


## 2. Como instalar

1. Insira o **CD-Rom de driver** no drive de CD-ROM de seu computador, clique **Install Driver**.



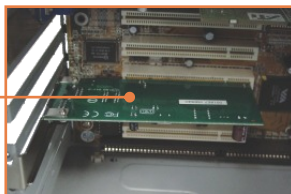
2. Siga as instruções do **InstallShield Wizard** (Assistente de Instalação) e então clique **Finish** (Finalizar).



3. **Desligue** seu computador e então abra o gabinete de seu computador.



4. Insira a Placa PCI firmemente em um slot PCI disponível e então ligue o computador e aguarde até o Windows aparecer.



5. Conecte um cabo de rede RJ-45 do computador a uma porta Ethernet disponível de seu roteador ou switch.



**Sua instalação agora está completa.**

**Registre Seu Produto**

Para garantir o alto nível do service e suporte ao consumidor,  
por favor tire um minuto para  
registra seu produto Online em: [www.trendnet.com/register](http://www.trendnet.com/register)  
Agradecemos por ter escolhido TRENDnet

## **P1: O Windows não reconhece meu novo hardware. O que devo fazer?**

**R1:** Certifique-se de que seu computador atende aos requisitos mínimos como especificado na **Seção 1**. Segundo, vá para **Start > Control Panel > Hardware > Device Manager** (Iniciar >Painel de Controle >Hardware >Gerenciador de Dispositivo). Na lista de tipos de dispositivos, faça duplo clique em **Network Adapters** (Adaptadores de Rede). Se você vê um dispositivo de rede com um ponto de interrogação ou de exclamação amarelo ao lado, faça duplo clique no ponto, clique em **Drivers** e clique **Update Drivers** (Atualizar Drivers). Siga as instruções do **Hardware Update Wizard** (Assistente de Atualização de Hardware) como ilustrado na **Seção 2**. Terceiro, se o gerenciador de dispositivo (device manager) não reconhecer a presença de um novo adaptador de rede, certifique-se de que o adaptador de rede está firmemente encaixado no slot PCI.

## **P2: O Windows reconheceu meu novo hardware, mas eu não consigo conectar à minha rede. O que devo fazer?**

**R2:** Primeiro, certifique-se de que o Cabo Ethernet RJ-45 está seguramente conectado, do switch ou roteador ao seu adaptador de rede. Segundo, verifique se os LEDs na sua placa de rede estão acesos. Terceiro, verifique se os protocolos TCP/IP estão ajustados para **Obtain an IP address automatically** (Obter endereço IP automaticamente).

## **P3: Como eu instalo os drivers no Windows 98SE ou ME?**

**R3:** Favor recorrer ao Guia do Usuário incluído no CD-ROM de Driver.

## **P4: Por que eu só estou conseguindo uma conexão de rede com velocidade de 100 Mbps ao invés de 1000 Mbps?**

**R4:** Primeiro, verifique o Cabo Ethernet. Certifique-se de que está usando Cabos Ethernet CAT-5e ou CAT-6. Alguns cabos CAT-5 não estão classificados para rodar em Gigabit. Segundo, verifique o switch para ter certeza de que é um switch 1000 Mbps.

Se você ainda encontrar problemas ou tiver alguma pergunta referente ao TEG-PCITXR, favor recorrer ao Guia do Usuário incluído no CD-ROM de Utilitários e Driver ou entrar em contato com o Departamento de Suporte Técnico da Trendnet.

## Certificados

Este equipamento foi submetido a testes e provou ser aderente às Regras FCC e CE. Sua operação está sujeita às seguintes condições:

- (1) Este dispositivo não pode causar interferência prejudicial.
- (2) Este dispositivo deve aceitar qualquer interferência recebida. Isso inclui interferências que podem causar operação indesejada.



Lixo de produtos elétricos e eletrônicos não deve ser depositado em lixeiras caseiras. Favor reciclar onde há disponibilidade. Verifique com sua Autoridade Local ou Revendedor para obter informações sobre reciclagem.



**NOTA:** O FABRICANTE NÃO É RESPONSÁVEL POR QUALQUER INTERFERÊNCIA DE RÁDIO OU TV CAUSADA POR MODIFICAÇÕES NÃO AUTORIZADAS NESTE EQUIPAMENTO. TAIS MODIFICAÇÕES PODEM VIOLAR A AUTORIDADE DO USUÁRIO DE OPERAR O EQUIPAMENTO.

## ADVERTENCIA

En todos nuestros equipos se mencionan claramente las características del adaptador de alimentación necesario para su funcionamiento. El uso de un adaptador distinto al mencionado puede producir daños físicos y/o daños al equipo conectado. El adaptador de alimentación debe operar con voltaje y frecuencia de la energía eléctrica domiciliar existente en el país o zona de instalación.



## TRENDnet Technical Support

### US • Canada

**Toll Free Telephone:** 1(866) 845-3673

24/7 Tech Support



### Europe (Germany • France • Italy • Spain • Switzerland • UK)

**Toll Free Telephone:** +00800 60 76 76 67

English/Espanol - 24/7

Francais/Deutsch - 11am-8pm, Monday - Friday MET

### Worldwide

**Telephone:** +(31) (0) 20 504 05 35

English/Espanol - 24/7

Francais/Deutsch - 11am-8pm, Monday - Friday MET

## Product Warranty Registration

Please take a moment to register your product online.

Go to TRENDnet's website at <http://www.trendnet.com/register>

**TRENDnet**<sup>®</sup>  
20675 Manhattan Place  
Torrance, CA 90501  
USA