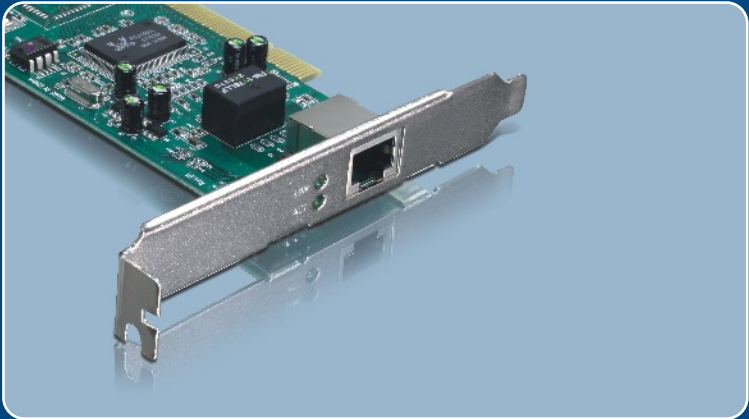




TRENDNET[®]



Quick Installation Guide



TEG-PCITXR

Table of Contents

Français	1
1. Avant de commencer	1
2. Procéder à l'installation	2
Troubleshooting	5

1. Avant de commencer



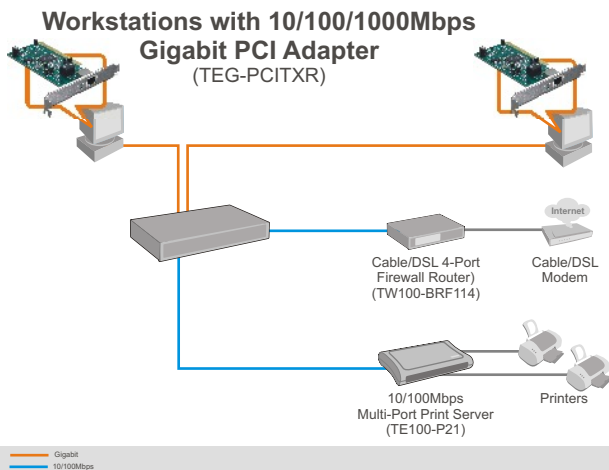
Contenu de l'emballage

- TEG-PCITXR
- Guide d'installation rapide
- Pilote sur CD-ROM

Configuration du système

- Logement 2.2 PCI 32 bits
- D'un lecteur de CD-ROM
- Microprocesseur : Intel Pentium 300Mhz ou supérieur
- Mémoire : 256 MB de RAM ou davantage
- Windows Vista/2003 Server/XP/2000/ME/98
- Un câble Ethernet RJ-45

Application

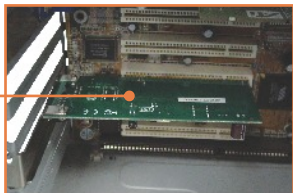


2. Procéder à l'installation

1. Eteignez votre ordinateur et ouvrez le boîtier de votre ordinateur.



2. Insérez fermement la carte PCI dans un logement PCI libre, allumez ensuite l'ordinateur et attendez que le bureau Windows apparaisse.



Windows Vista/2003 Server

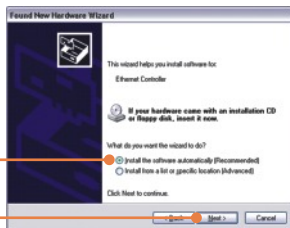
Remarque: Windows Vista/2003 Server détecteront et installeront automatiquement les pilotes appropriés. **Passez à l'étape 12.**

Windows XP

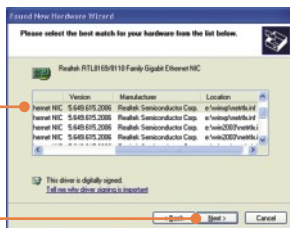
3. L'**Assistant nouveau matériel détecté** apparaît, sélectionnez **Non, pas cette fois** et cliquez ensuite sur **Suivant**.



4. Insérez le **Pilote sur CD-ROM** dans le lecteur de CD-ROM, sélectionnez **Installer le logiciel automatiquement (recommandé)** et cliquez ensuite sur **Suivant**.



5. Sélectionnez les pilotes corrects et cliquez ensuite sur **Suivant**.

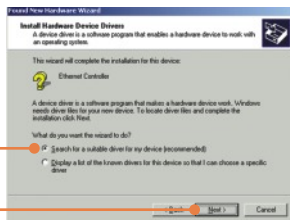


6. Cliquez sur **Finish (Terminer)**.
Passez à l'étape 12.

Windows 2000

7. L'**Assistant nouveau matériel détecté** apparaît. Cliquez sur **Suivant**.

8. Sélectionnez **Rechercher un pilote approprié pour mon périphérique** et cliquez ensuite sur **Suivant**.



9. Lorsque **Trouver les fichiers du pilote** apparaît, cliquez sur **Préciser un emplacement** et cliquez ensuite sur **Suivant**.

10. Insérez le **Pilote sur CD-ROM** dans le lecteur, tapez **E:\WIN2000**, et cliquez ensuite sur **OK**.



Remarque : E:\ représente la lettre assignée à votre lecteur de CD-ROM.

11. Cliquez sur **Finish (Terminer)**.

12. Branchez un câble réseau RJ-45 de l'ordinateur à un port Ethernet libre de votre routeur ou de votre switch.



L'installation est maintenant complète.

Q1: Windows is unable to recognize my hardware. What should I do?

A1: First, verify that your computer meets the system requirements as specified in **Section 1**. Second, go to **Start -> Control Panel -> System -> Hardware > Device Manager**. In the list of device types, double-click on **Network Adapters**. If you see the device with a yellow question mark or exclamation point next to it, double-click on it, click on **Drivers** and click **Update Drivers**. Follow the Hardware Update Wizard instructions as illustrated in **Section 2**. Third, if the device manager fails to recognize the presence of a new network adapter, verify that the network adapter is firmly seated in the PCI Slot.

Q2: Windows recognizes my new hardware, but I'm unable to connect to my network. What should I do?

A2: First, verify that the RJ-45 Ethernet Cable is securely connected from your switch or router to your network adapter. Second, verify that the LEDs on your network card are lit. Third, verify that the TCP/IP settings are set to **Obtain an IP address automatically**.

Q3: Why am I only getting a network connection speed of 100Mbps instead of 1000Mbps?

A3: First, check the Ethernet Cable. Make sure you are using CAT-5e or CAT-6 Ethernet Cables. Some CAT-5 cables are not rated to run in Gigabit. Second, check the switch to make sure it is a 1000Mbps switch.

If you still encounter problems or have any questions regarding the TEG-PCITXR, please contact Trendnet's Technical Support Department.

Certifications

This equipment has been tested and found to comply with FCC and CE Rules.

Operation is subject to the following two conditions:

- (1) This device may not cause harmful interference.
- (2) This device must accept any interference received. Including interference that may cause undesired operation.



Waste electrical and electronic products must not be disposed of with household waste. Please recycle where facilities exist. Check with you Local Authority or Retailer for recycling advice.



NOTE: THE MANUFACTURER IS NOT RESPONSIBLE FOR ANY RADIO OR TV INTERFERENCE CAUSED BY UNAUTHORIZED MODIFICATIONS TO THIS EQUIPMENT. SUCH MODIFICATIONS COULD VOID THE USER'S AUTHORITY TO OPERATE THE EQUIPMENT.

ADVERTENCIA

En todos nuestros equipos se mencionan claramente las características del adaptador de alimentación necesario para su funcionamiento. El uso de un adaptador distinto al mencionado puede producir daños físicos y/o daños al equipo conectado. El adaptador de alimentación debe operar con voltaje y frecuencia de la energía eléctrica domiciliar existente en el país o zona de instalación.



TRENDnet[®]

TRENDnet Technical Support

US • Canada

Toll Free Telephone: 1(866) 845-3673
24/7 Tech Support



Europe (Germany • France • Italy • Spain • Switzerland • UK)

Toll Free Telephone: +00800 60 76 76 67
English/Espanol - 24/7
Francais/Deutsch - 11am-8pm, Monday - Friday MET

Worldwide

Telephone: +(31) (0) 20 504 05 35
English/Espanol - 24/7
Francais/Deutsch - 11am-8pm, Monday - Friday MET

Product Warranty Registration

Please take a moment to register your product online.
Go to TRENDnet's website at <http://www.trendnet.com>

TRENDnet[®]

20675 Manhattan Place
Torrance, CA 90501
USA