

Lühike paigaldusjuhend

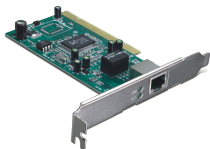


TEG-PCITXR

Sisukord

Eesti	1
1. Enne alustamist	1
2. Kuidas paigaldada	2
Tõrkeotsing	4

1. Enne alustamist



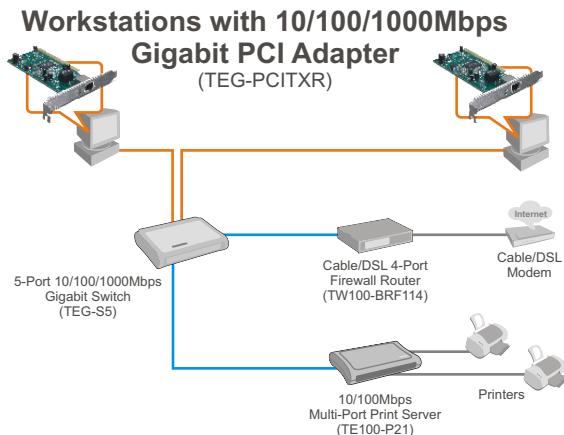
Pakendi sisu

- TEG-PCITXR
- Draiveri CD-plaat
- Lühike paigaldusjuhend

Minimaalsed nõuded süsteemile

- 32-bit PCI 2.1 kaardi pesa
- CD-ROM kettaseade
- Keskprotsessor: 300Mhz või rohkem / 800Mhz või rohkem (Windows Vista)
- Mälu: 256MB RAM või rohkem / 512MB RAM või rohkem (Windows Vista)
- Windows Vista/2003 Server/XP/2000/ME/98
- RJ-45 Ethernet kaabel

Rakendus

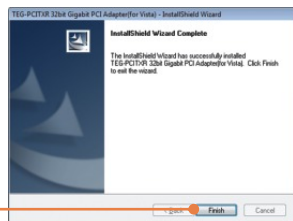


2. Kuidas paigaldada

1. Sisestage **Draiveri CD-plaat** oma arvuti CD-seadmesse ja klikkige **Install Driver** nupul.



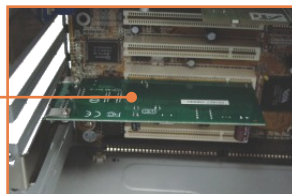
2. Järgige **InstallShield Wizard** juhiseid ja seejärel klikkige **Finish** nupul.



3. Lülitage oma arvuti välja (**shutdown**) ning avage seejärel arvuti korpus.



4. Sisestage PCI kaart vabasse PCI pessa ja seejärel lülitage arvuti taas sisse (**ON**) ning oodake, kuni ilmub nähtavale Windowsi töölaud.



5. Ühendage RJ-45 arvutist võrgukaabel oma ruuteri või switchi vabasse Etherneti porti.



Paigaldamine on lõppenud.

Teie seadmete registreerimine

Et kindlustada teid parima teeninduse ja toega, palun leidke moment, et registreerida teie toode OnLines - www.Trendnet.com/register
Täname, et te valisite TRENDnet'i.

K1: Windows ei tunne uut riistvara ära. Mida ma peaksin tegema?

V1: Esiteks, veenduge, et arvutis on punktis 1 loetletud minimaalsed nõuded süsteemile täidetud. Teiseks, valige Start -> Control Panel -> System > Hardware > Device Manager. Topeltklõkkige seadme tüübi listis Network Adapters peal. Kui seadme ees on küsi- või hüüumärk, topeltklõkkige sellel, klõkkige Drivers ja seejärel Update Drivers. Järgige punktis 2 kirjeldatud Hardware Update Wizard juhiseid. Kolmandaks, kui Device Manager ei tunne uue võrgukaardi olemasolu ära, veenduge, et võrgukaart on PCI pesa korralikult paigaldatud.

K2: Windows tunneb uue riistvara ära, aga ma ei saa arvutivõrguga ühendust. Mida ma peaksin tegema?

V2: Esiteks, veenduge, et RJ-45 Etherneti kaabel on switchi või ruuteri juurest korralikult arvutivõrku ühendatud. Teiseks, veenduge, et võrgukaardi LED-tuled põlevad. Kolmandaks, veenduge, et TCP/IP seadistustes on märgitud Obtain an IP address automatically.

K3: Kuidas paigaldada draiverid Windows 98 või ME korral?

V3: Vaadake palun kasutaja käsiraamatust draiveri CD-plaadilt (Inglise keeles).

K4: Miks minu võrgu ühenduse kiirus on 1000Mbps asemel ainult 100Mbps?

V4: Esiteks, kontrollige üle Etherneti kaabel. Veenduge, et te kasutate CAT5Evõi CAT6 Etherneti kaablit. Mõned CAT5 kaablid ei sobi Gigabit seadmetega kasutamiseks. Teiseks, veenduge, et olete ühenduses 1000Mbps switchiga.

Kui teil endiselt esineb probleeme või on küsimusi TEG-PCITXR kohta, lugege lisateavet kasutaja käsiraamatust draiveri CD-plaadilt (Inglise keeles) või võtke ühendust TRENDneti tehnilise toe osakonnaga.

Sertifikaadid:

Antud seade on testitud ja leitud vastavaks FCC ja CE seadustega.

1. Antud seade ei põhjusta kahjulikke häireid.
2. Antud seade peab vastu võtma kõik saadud häired, sealhulgas häired, mis võivad põhjustada soovimatut tööd.



Elektri- ja elektroonikatoodete jäätmeid ei tohi ära visata koos olmejäätmetega. Abivahendite olemasolu korral palume ümber töötlemiseks sorteerida. Küsi nõu jäätmete ümber töötlemise kohta oma kohalikult jaemuüjalt.



MÄRKUS: TOOTJA EI VASTUTA ÜHEGI TV VÕI RAADIO HÄIRETE EEST, MIS ON PÕHJUSTATUD ANTUD SEADME LUBAMATUST ÜMBEREHITAMISEST. IGASUGUNE ÜMBERMODIFITSEERIMINE TÜHISTAB AUTORIVASTUTUSE ANTUD SEADMELE.



TRENDnet Technical Support

US • Canada

Toll Free Telephone: 1(866) 845-3673

24/7 Tech Support



Europe (Germany • France • Italy • Spain • Switzerland • UK)

Toll Free Telephone: +00800 60 76 76 67

English/Espanol - 24/7

Francais/Deutsch - 11am-8pm, Monday - Friday MET

Worldwide

Telephone: +(31) (0) 20 504 05 35

English/Espanol - 24/7

Francais/Deutsch - 11am-8pm, Monday - Friday MET

Product Warranty Registration

Please take a moment to register your product online.

Go to TRENDnet's website at <http://www.trendnet.com/register>

TRENDnet[®]
20675 Manhattan Place
Torrance, CA 90501
USA