



TEG-PCITXM2

Carte PCI Gigabit Cuivre de 64-bit 10/100/1000Mbps

La carte PCI Gigabit Cuivre 64-bit 10/100/1000Mbps TEG-PCITXM2 de TRENDnet est un adaptateur de réseau de haute-largeur de bande qui détecte automatiquement les vitesses de connexion du réseau, les modes half/full-duplex, et la fonction auto MDIX medium type. Les administrateurs de réseau peuvent ainsi gérer à distance grâce à sa fonction « Wake-On-Lan ». Économisez financièrement tout en augmentant votre vitesse de réseau à la largeur de bande 2000Mbps avec votre câble Cat5 existant. Le TEG-PCITXM2 de TRENDnet est idéal pour des serveurs puissants à grand trafic, des jeux de réseaux et des postes de travail de multimédia & communication de vidéo.



Caractéristiques

- Compatible avec le standard IEEE 802.3, 802.3u et 802.3ab
- Supporte: 32/64-Bit PCI Local Bus Master high-speed operation of Rev. 2.2 specification
- Un port RJ-45 avec fonctions Auto Senseur et Auto MDI-X Medium Type Detection
- Supporte le mode Full-Duplex et double la bande passante à 20/200/2000Mbps
- Supporte Win98SE/ME/NT4/2000/XP, Linux et Netware
- 802.3 Full Duplex Flow Control, incluant la transmission Automatic de Pause Frames base sur Rx FIFO thresholds
- 128KB RAM On-Chip Buffer
- Supporte PCI 2.2 "Wake-on-LAN"
- Installation type "branchez et ça marche!" (Plug and Play)
- Garantie 5-ans

Bénéfices

- **Performance:**
L'adaptateur Gigabit full-duplex apporte une haute bande passante allant jusqu'à la vitesse de 2000Mbps.
- **Façile à utiliser:**
Fonction "Plug and Play" avec des drivers qui supportent tous les plus populaires systèmes d'opération.
- **Flexible:**
Connecteur unique RJ-45 qui auto-détecte les vitesses de connexion 10/100/1000Mbps, Mode Half/Full duplex et Auto MDI-X medium type.
- **Economique:**
Apporte les avantages du réseau Gigabit Ethernet avec la familiarité de l'Ethernet qui s'opère à partir du 64-bit PCI Bus existant.



TEG-PCITXM2

Carte PCI Gigabit Cuivre de 64-bit 10/100/1000Mbps

Spécifications

Normes:

- IEEE 802.3 10Base-T Ethernet
- IEEE 802.3u 100Base-TX Fast Ethernet
- IEEE 802.3ab 1000Base-T Gigabit Ethernet
- ANSI/IEEE 802.3 Auto-Negotiation

Protocole:

- CSMA/CD

Taux de transfert de données:

- Ethernet: 10Mbps/20Mbps (Half/Full Duplex)
- Fast Ethernet: 100Mbps/200Mbps (Half/Full Duplex)
- Gigabit Ethernet: 2000Mbps (Full-Duplex)

Câblage:

- Ethernet: 2-pair UTP Cat. 3,4,5
- Fast Ethernet: 2-pair UTP Cat. 5
- Gigabit Ethernet: 4-pair UTP Cat 5/Cat 5E

Hôte d'Interface:

- 32/64-bit PCI Rev.2.2

Connecteur:

- Single RJ-45 UTP/STP, Auto MDI-X

Témoins lumineux LEDs:

- Link: 10, 100, 1000Mbps ACT, FDX/COL

Consommation électrique:

- 4.25 watts (max)

Supporte les drivers:

- Windows 98SE/ME/NT4/2000/XP, Linux Kernel 2.4.13 or above, Netware 5.x/6.x

Température:

- Opération: 0° to 40° C (32° to 104° F)
- Stockage: -10° to 70° C (14° to 158° F)

Humidité:

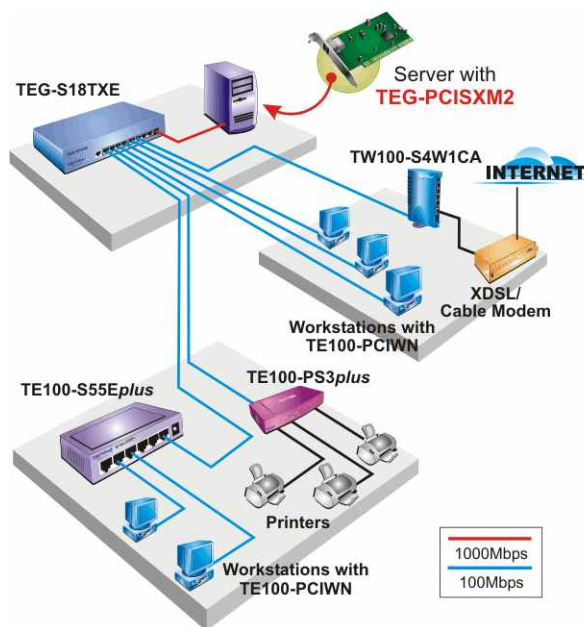
- Opération: 10 % to 90 %
- Stockage: 5% ~ 90%

Certificats:

- FCC Class B, CE Class B, VCCI Class B



Solution de Réseaux



Produits en relation

- ➔ **TEG-PCITXM2:**
Adaptateur PCI Gigabit Cuivre 64-Bit 10/100/1000Mbps
- ➔ **TEG-S18TXE:**
Switch Gigabit Cuivre de 9-ports 10/100/1000Mbps
- ➔ **TE100-PCIWN:**
Carte PCI Fast Ethernet de 10/100Mbps (Realtek Chipset)
- ➔ **TE100-S55Eplus:**
Switch NWay de 5-ports 10/100Mbps
- ➔ **TE100-PS3plus:**
Serveur d'Impression 10/100Mbps avec Multiple Protocoles (3 Parallel)

Information pour commander

TRENDware International, Inc.

3135 Kashiwa Street
Torrance, CA. 90505. USA

Tel: 310-891-1100

Fax: 310-891-1111

Web: www.TRENDNET.com

Email: sales@trendware.com



Pour commander, merci d'appeler au:
1-888-326-6061