



## Quick Installation Guide



**TEG-PCBUSR**

# Table of Contents

Español .....	1
1. Antes de iniciar .....	1
2. Cómo se instala .....	2
Troubleshooting .....	6



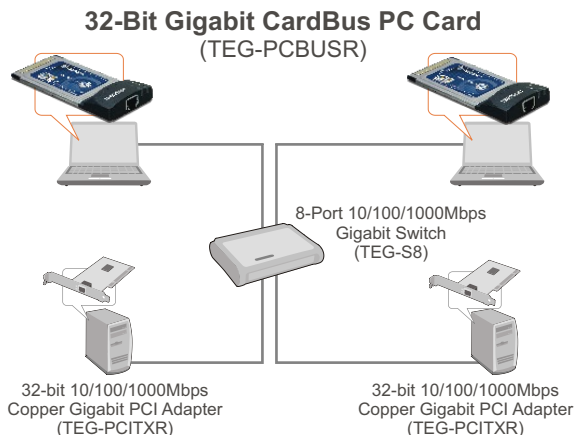
## Contenidos del paquete

- TEG-PCBUSR
- Guía de instalación rápida
- CD-ROM del controlador

## Requisitos del sistema

- Ranura para Tarjeta Tipo II CardBus de PC
- Unidad de CD-ROM
- CPU: 300MHz o superior/ 800MHz o superior (Windows Vista)
- Memoria: 256MB de RAM o más/ 512MB de RAM o más (Windows Vista)
- Windows Vista/XP/2000/ME/98SE

## Aplicación



## 2. Cómo se instala

### Nota:

- El TEG-PCBUSR es hot pluggable, puede conectar o desconectar el TEG-PCBUSR con el PC encendido.
- Para Windows Vista, los controladores se instalarán de manera automática.
- Para las instrucciones de Windows ME y 98SE, consulte la Guía del usuario

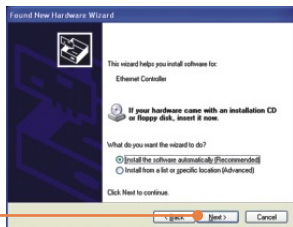
## Windows XP

1. Le aparece la ventana **Found New Hardware Wizard** (Asistente para nuevo hardware encontrado), seleccione **No, not this time** (No, más tarde) y después haga clic en **Next** (Siguiente).

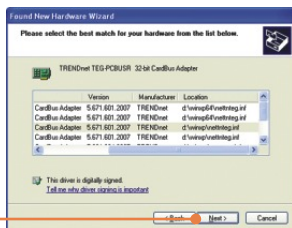


2. Introduzca el **CD-ROM del controlador** en la unidad de CD-ROM de su PC.

3. Introduzca el **CD-ROM** en la unidad de CD-ROM, luego seleccione **Install the software automatically** (Instalar el software automáticamente) (**Recomendado**) y después pulse **Next** (Siguiente).

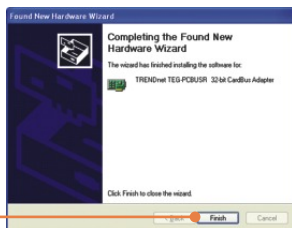


4. Seleccione el controlador apropiado y después pulse **Next** (Siguiente). Si está usando Windows XP de 64 bits, elija el controlador ubicado en d:\winxp64. Si está usando Windows XP de 32 bits, elija el controlador ubicado en d:\winxp.



Nota: D:\ representa la letra de la unidad de su CD-ROM.

5. Haga clic en **Finish** (Finalizar).

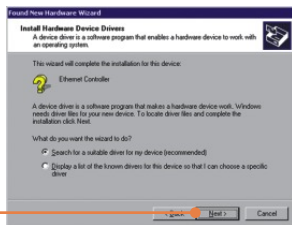


## Windows 2000

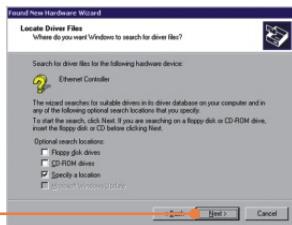
1. Luego, le aparecerá la ventana **Found New Hardware** (Nuevo hardware encontrado). Haga clic en **Next** (Siguiente).



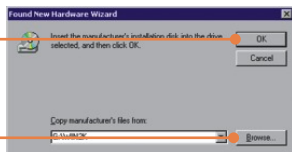
2. Seleccione **Search for a suitable driver for my device** (Buscar un controlador apropiado para mi dispositivo) (**Recomendado**) y haga clic en **Next** (Siguiente).



3. Haga clic en **Specify a location** (Especificar una ubicación) y después pulse **Next** (Siguiente).

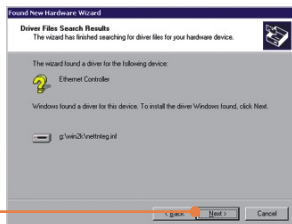


4. Escriba G:\WIN2K y luego haga clic en **OK**.

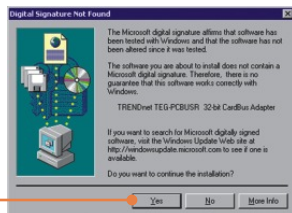


Nota: G:\representa la letra de la unidad de su CD-ROM.

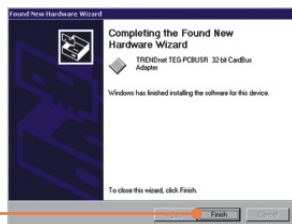
5. Haga clic en **Next** (Siguiente).



6. Haga clic en **Yes (Sí)**.



7. Haga clic en **Finish (Finalizar)**.



## La instalación ha sido completada

Para obtener información más detallada sobre la configuración así como de las configuraciones avanzadas del TEG-PCBUSR , por favor consulte la sección de resolución de problemas en el sitio Web de Trendnet en <http://www.trendnet.com>.

### Registre su producto

Para asegurar los más altos niveles de servicio y apoyo al cliente, registre su producto en línea en: [www.trendnet.com/register](http://www.trendnet.com/register)  
Gracias por elegir TRENDnet

**Q1: Windows is unable to recognize my hardware. What should I do?**

**A1:** First, verify that your computer meets the system requirements as specified in **Section 1**. Second, go to **Start > Control Panel > Hardware > Device Manager**. In the list of device types, double-click on **Network Adapters**. If you see the device with a yellow question mark or exclamation point next to it, double-click on it, click on **Drivers** and click **Update Drivers**. Follow the Hardware Update Wizard instructions as illustrated in **Section 2**. Third, if the device manager fails to recognize the presence of a new networking adapter, verify that the network adapter is firmly seated in the PC CardBus slot. Fourth, install the adapter into another available PC CardBus slot

**Q2: Windows recognizes my new hardware, but I'm unable to connect to my network. What should I do?**

**A2:** First, verify that the RJ-45 Ethernet Cable is securely connected from your switch or router to your network adapter. Second, verify that the LEDs on your network card are lit. Third, verify that the TCP/IP settings are set to **Obtain an IP address automatically**.

**Q3: When I connect the adapter to a gigabit switch, I am not getting gigabit speeds. What should I do?**

**A3:** Make sure you are using CAT-5e or CAT-6 Ethernet Cables. Some CAT-5 cables are not rated to run in Gigabit.

If you still encounter problems or have any questions regarding the TEG-PCBUSR, please refer to the User's Guide included on the Driver CD-ROM or contact TRENDnet's Technical Support Department.



## Certifications

This equipment has been tested and found to comply with FCC and CE Rules.

Operation is subject to the following two conditions:

- (1) This device may not cause harmful interference.
- (2) This device must accept any interference received. Including interference that may cause undesired operation.



Waste electrical and electronic products must not be disposed of with household waste. Please recycle where facilities exist. Check with you Local Authority or Retailer for recycling advice.



**NOTE:** THE MANUFACTURER IS NOT RESPONSIBLE FOR ANY RADIO OR TV INTERFERENCE CAUSED BY UNAUTHORIZED MODIFICATIONS TO THIS EQUIPMENT. SUCH MODIFICATIONS COULD VOID THE USER'S AUTHORITY TO OPERATE THE EQUIPMENT.

### ADVERTENCIA

En todos nuestros equipos se mencionan claramente las características del adaptador de alimentación necesario para su funcionamiento. El uso de un adaptador distinto al mencionado puede producir daños físicos y/o daños al equipo conectado. El adaptador de alimentación debe operar con voltaje y frecuencia de la energía eléctrica domiciliar existente en el país o zona de instalación.



## TRENDnet Technical Support

### US • Canada

**Toll Free Telephone:** 1(866) 845-3673  
24/7 Tech Support



### Europe (Germany • France • Italy • Spain • Switzerland • UK)

**Toll Free Telephone:** +00800 60 76 76 67  
English/Espanol - 24/7  
Francais/Deutsch - 11am-8pm, Monday - Friday MET

### Worldwide

**Telephone:** +(31) (0) 20 504 05 35  
English/Espanol - 24/7  
Francais/Deutsch - 11am-8pm, Monday - Friday MET

## Product Warranty Registration

Please take a moment to register your product online.  
Go to TRENDnet's website at <http://www.trendnet.com/register>

**TRENDnet**<sup>®</sup>  
20675 Manhattan Place  
Torrance, CA 90501  
USA