

TEG-PCBUSR

**Gigabit Ethernet PC Card Adapter
Quick Installation Guide**

**Guide d'installation rapide de
l'adaptateur de carte PC Ethernet Gigabit**

**Kurzanleitung zur Installation des
Gigabit-Ethernet PC-Karten-Adapters**

**Guía de instalación rápida del
adaptador de Tarjeta PC Ethernet Gigabit**

Version 10.18.04



TRENDnet[®]
TRENDware, USA
What's Next in Networking

Table of Contents

Español	1
1. Preparación para la instalación	1
2. Detalles del producto	2
3. Instalación del Hardware	3
4. Instalación de la unidad	4
5. Verificar la instalación	14
Troubleshooting	18

Español QIG

1. Preparación para la instalación

Verificación de los contenidos del paquete

Verifique que su caja contiene todo lo que incluimos en ella:



Requisitos mínimos del sistema

1. Procesador Pentium 266Mhz o superior
2. 64MB de RAM o superior
3. Una ranura Tipo II CardBus de 32 bits disponible
4. Windows XP, 2000, ME, 98SE, Microsoft Network Client para DOS (unidad NDIS 2) o NetWare Client para DOS (unidad ODI).

2. Detalles del producto

El adaptador CardBus Ethernet Gigabit tiene un conector RJ-45 y dos LEDs que indican la velocidad de la transmisión de datos y la actividad de red.



3. Instalación del Hardware

1. Encienda su PC portátil y asegúrese de que el escritorio de Windows se haya cargado correctamente.
2. Introduzca el TEG-PCBUSR en la ranura disponible de la Tarjeta PC.
3. Asegúrese de que el TEG-PCBUSR se introduce por completo hasta el final de la ranura.



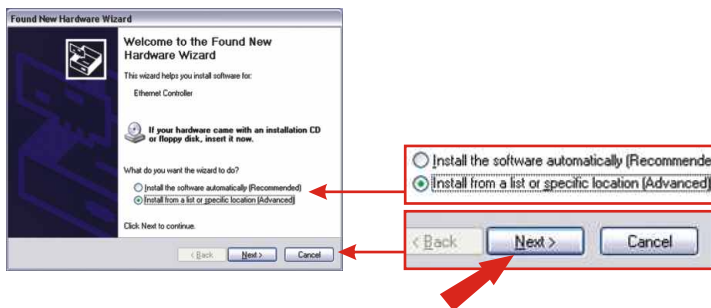
4. Su portátil deberá emitir el sonido de un pitido que indica que el nuevo hardware ha sido instalado.

4. Instalación de la unidad

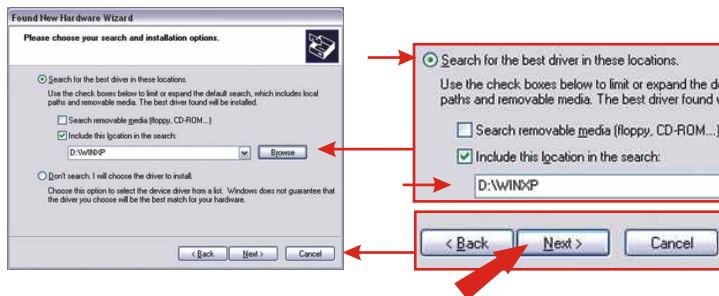
Windows XP

Después de insertar el TEG-PCBUSR, aparecerá un mensaje "Found New Hardware Wizard". Windows automáticamente detectará y le pedirá que instale el controlador de Gigabit Ethernet para el TEG-PCBUSR.

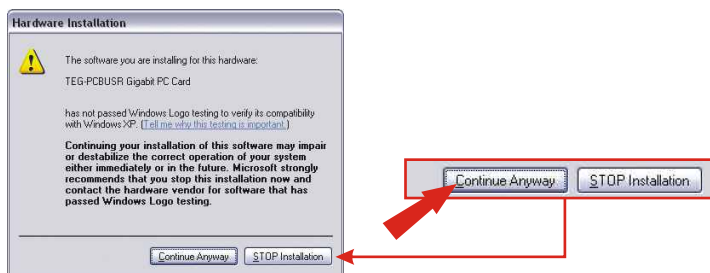
1. Inserte el CD que contiene el instalador del TEG-PCBUSR en su unidad de CD-ROM..
2. Haga clic en **Install from a list or specific location** (Instalar de una lista o ubicación) (Avanzada). Haga un clic en **Next (Siguiente)**.



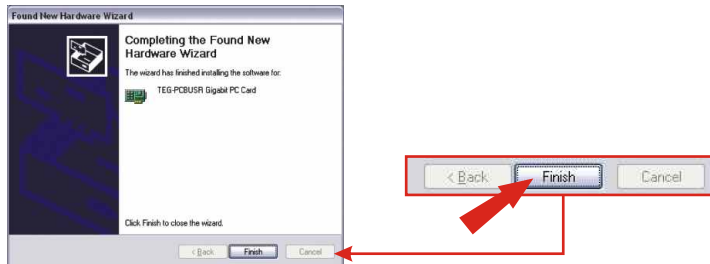
3. Haga clic en **Search for the best driver** (Buscar el mejor controlador), después, haga clic en **location** (ubicación), y escriba **a:\winxp** en la casilla de texto. Haga un clic en **Next (Siguiente)**.



4. **NOTA:** La Tarjeta PC Ethernet Gigabit de TRENDnet ha sido examinada en su totalidad para su compatibilidad con los sistemas operativos de Windows y ha sido aprobada para su funcionalidad; haga clic en **Continue Anyway** (**Continuar de todas formas**).



5. Haga un clic en **Finish** (**Finalizar**).



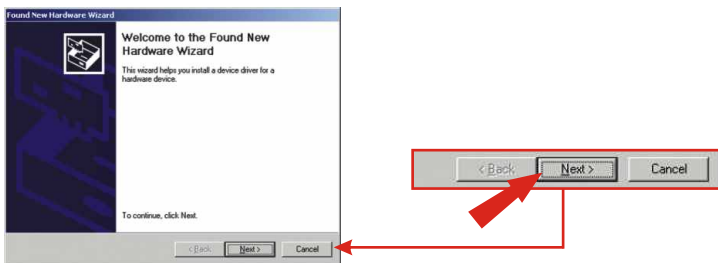
En este momento, la instalación del controlador ha finalizado.

Nota: Si usted desea verificar que el TEG-PCBUSR ha sido instalado correctamente para su Windows, vaya a la sección **Verify Installation** (**Verificar la instalación**).

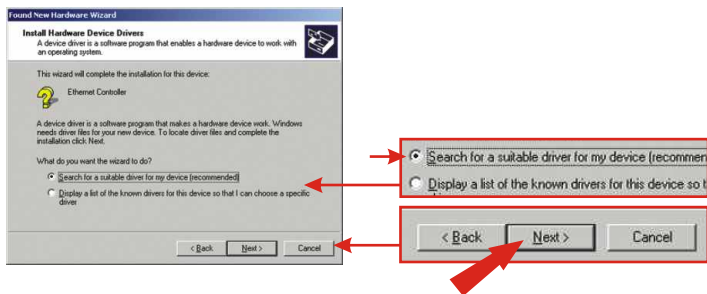
Windows 2000

Después de insertar el TEG-PCBUSR, aparecerá un mensaje "Found New Hardware Wizard". Windows automáticamente detectará y le pedirá que instale el driver de Gigabit Ethernet para el TEG-PCBUSR.

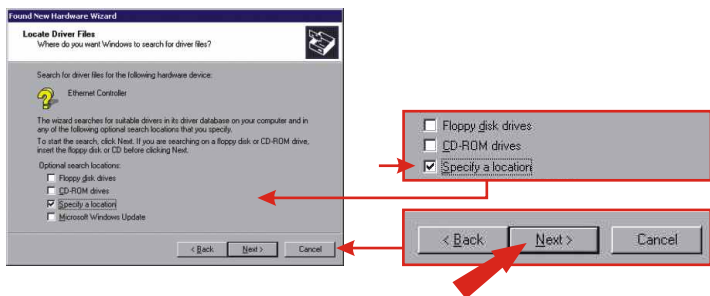
1. Inserte el CD que contiene el instalador del TEG-PCBUSR en su unidad de CD-ROM.
2. Haga un clic en **Next (Siguiente)**.



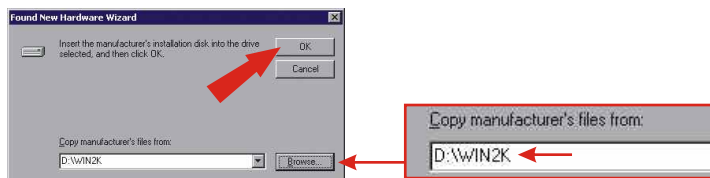
3. Haga clic en **Search for a suitable driver for my device** (Buscar un controlador apropiado para mi dispositivo) (recomendado). Haga un clic en **Next (Siguiente)**.



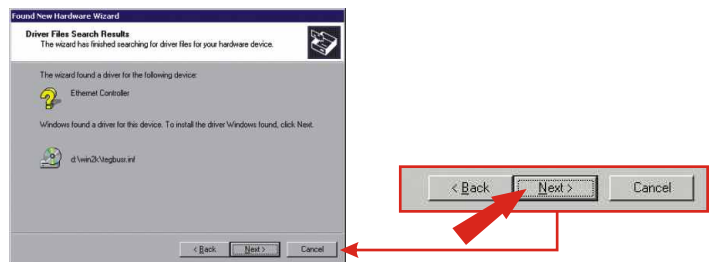
4. Haga clic en **Specify a location** (Especificar una ubicación). Haga un clic en **Next** (Siguiente).



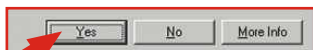
5. Escriba **a:\win2k** en la casilla de texto Haga clic en **OK**.



6. Haga un clic en **Next** (Siguiente).



7. Haga clic en **Yes (Sí)**.



8. Haga un clic en **Finish (Finalizar)**.



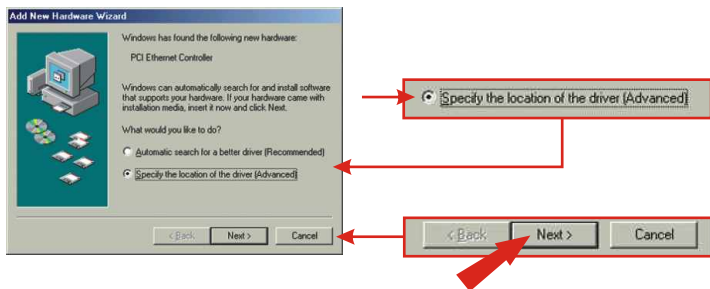
En este momento, la instalación del controlador ha finalizado.

Nota: Si usted desea verificar que el TEG-PCBUSR ha sido instalado correctamente para su Windows, vaya a la sección **Verify Installation (Verificar la instalación)**.

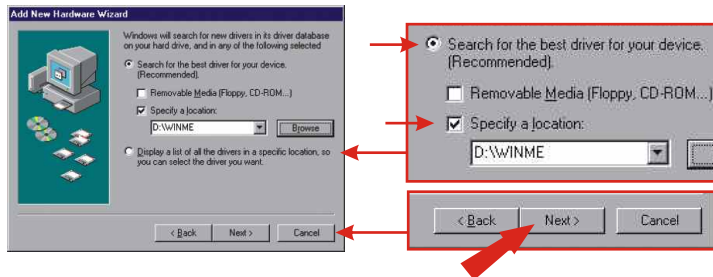
Windows ME

Después de insertar el TEG-PCBUSR, aparecerá un mensaje "Found New Hardware Wizard". Windows automáticamente detectará y le pedirá que instale el driver de Gigabit Ethernet para el TEG-PCBUSR.

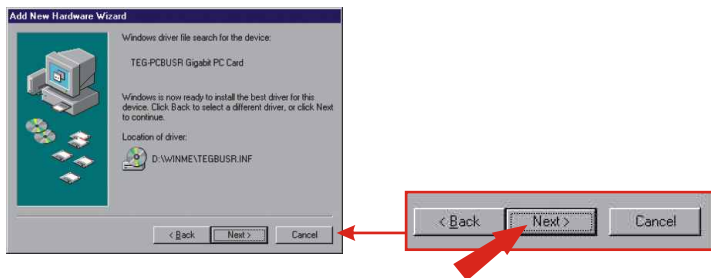
1. Inserte el CD que contiene el instalador del TEG-PCBUSR en su unidad de CD-ROM.
2. Haga clic en Specify the location of the driver (Especificar la ubicación del controlador) (Avanzado). Haga un clic en **Next (Siguiente)**.



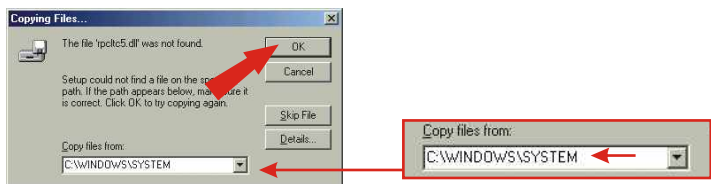
3. Haga clic en **Search for the best driver** (Buscar el mejor controlador), después, haga clic en **location** (ubicación), y escriba **a:\winxp** en la casilla de texto. Haga un clic en **Next (Siguiente)**.



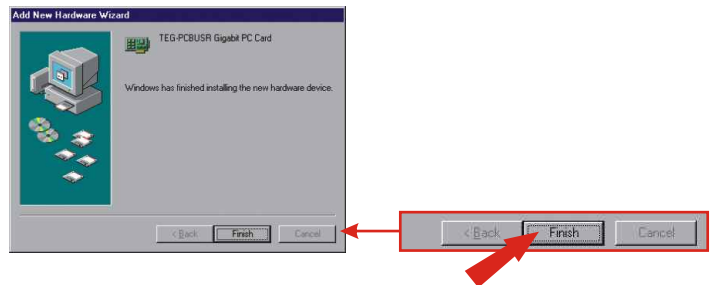
4. Haga un clic en **Next (Siguiente)**.



5. Si ve esta ventana, escriba **C:\WINDOWS\SYSTEM** y luego haga clic en **OK**. Si no ve esta ventana, vaya al paso 6.



6. Haga un clic en **Finish (Finalizar)**.



7. Haga clic en **Yes (Sí)**.



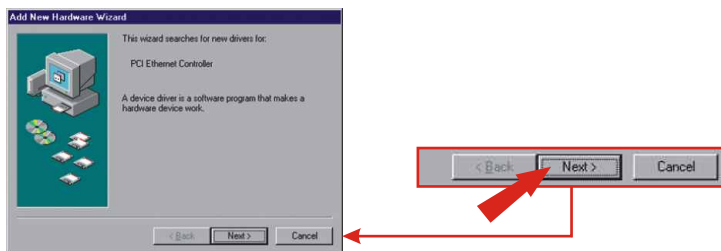
En este momento, la instalación del controlador ha finalizado.

Nota: Si usted desea verificar que el TEG-PCBUSR ha sido instalado correctamente para su Windows, vaya a la sección **Verify Installation (Verificar la instalación)**.

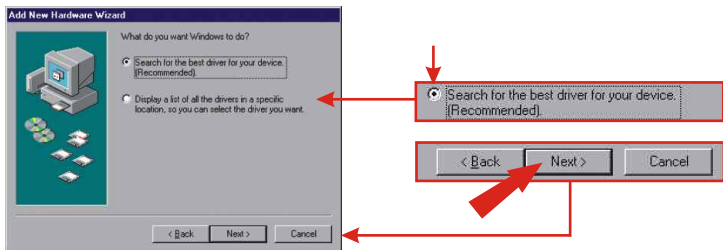
Windows 98SE

Después de insertar el TEG-PCBUSR, aparecerá un mensaje “Found New Hardware Wizard”. Windows automáticamente detectará y le pedirá que instale el driver de Gigabit Ethernet para el TEG-PCBUSR.

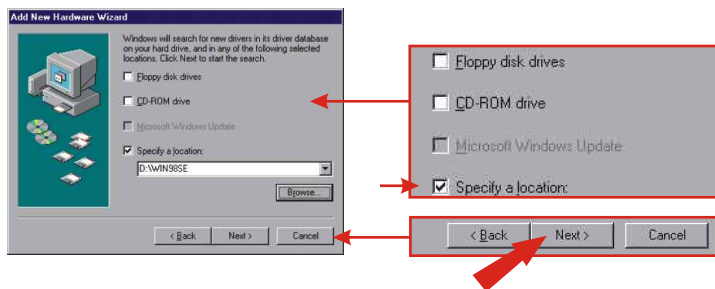
1. Inserte el CD que contiene el instalador del TEG-PCBUSR en su unidad de CD-ROM.
2. Haga un clic en **Next (Siguiente)**.



3. Haga clic en **Search for the best driver for your device** (Buscar el mejor controlador para el dispositivo) (Recomendado). Haga un clic en **Next** (Siguiete).



4. Haga clic en **Specify a location** (Especificar una ubicación) y escriba en la casilla de texto. **A:\WIN98SE**. Haga un clic en **Next** (Siguiete).



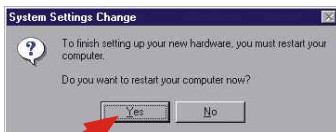
5. Haga un clic en **Next (Siguiente)**.



6. Haga un clic en **Finish (Finalizar)**.



7. Haga clic en **Yes (Sí)**.



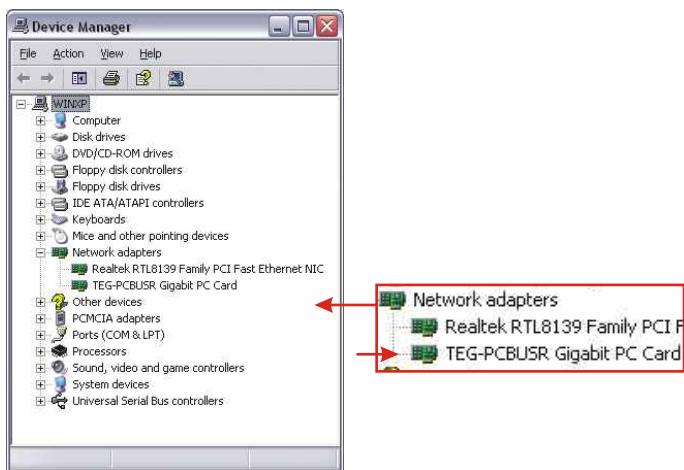
En este momento, la instalación del controlador ha finalizado.

Nota: Si usted desea verificar que el TEG-PCBUSR ha sido instalado correctamente para su Windows, vaya a la sección **Verify Installation (Verificar la instalación)**.

5. Verificar la instalación

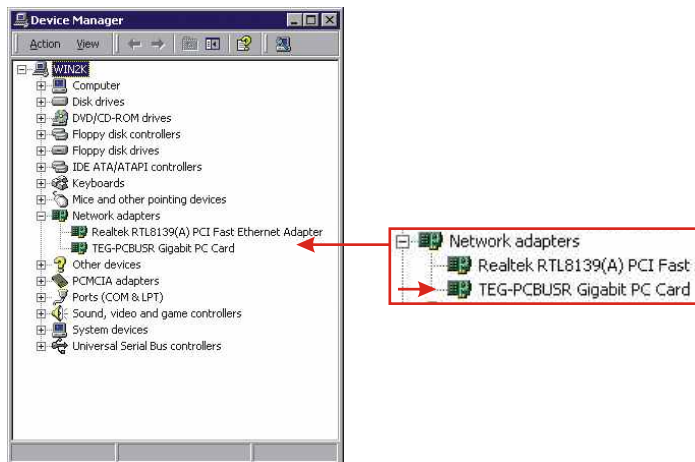
Windows XP

1. Haga un clic en **Start (Inicio)** y después en **Control Panel (Panel de Control)**.
2. Haga doble clic en el icono **System (Sistema)**. Haga un clic en la pestaña **Hardware** y a continuación haga un clic en el botón **Device Manager (Administrador de Dispositivos)**.
3. Extienda el encabezado “Network adapters” (adaptadores de red) para comprobar que el **TEG-PCBUSR Gigabit PC Card** ha sido instalado.



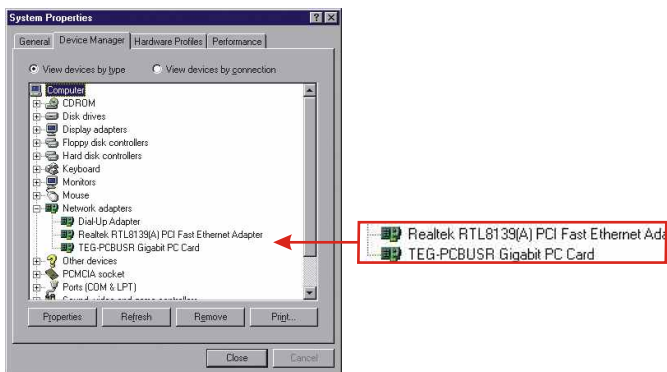
Windows 2000

1. Haga un clic en **Start (Inicio)**, después haga clic en **Settings (Configuración)**, y por último, haga clic en **Control Panel (Panel de Control)**.
2. Haga doble clic en el icono **System (Sistema)**. Haga un clic en la pestaña **Hardware** y a continuación haga un clic en el botón **Device Manager (Administrador de Dispositivos)**.
3. Extienda el encabezado “Network adapters” (adaptadores de red) para comprobar que el **TEG-PCBUSR Gigabit PC Card** ha sido instalado.



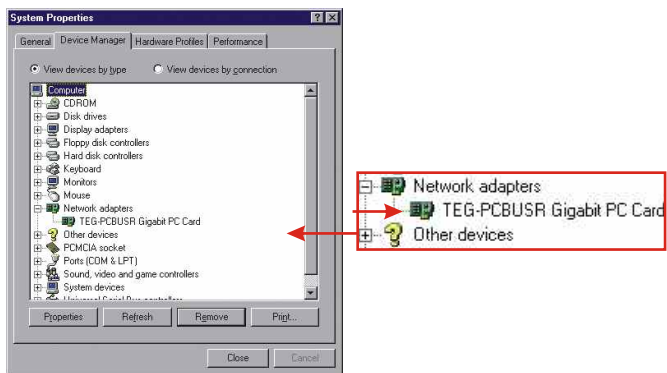
Windows ME

1. Haga un clic en **Start (Inicio)**, después haga clic en **Settings (Configuración)**, y por último, haga clic en **Control Panel (Panel de Control)**.
2. Haga doble clic en el icono **System (Sistema)**, después haga clic en la pestaña **Device Manager (Administrador de dispositivos)**.
3. Extienda el encabezado “Network adapters” (adaptadores de red) para comprobar que el **TEG-PCBUSR Gigabit PC Card** ha sido instalado.



Windows 98SE

1. Haga un clic en **Start (Inicio)**, después haga clic en **Settings (Configuración)**, y por último, haga clic en **Control Panel (Panel de Control)**.
2. Haga doble clic en el icono **System (Sistema)**, después haga clic en la pestaña **Device Manager (Administrador de dispositivos)**.
3. Extienda el encabezado “Network adapters” (adaptadores de red) para comprobar que el **TEG-PCBUSR Gigabit PC Card** ha sido instalado.



Troubleshooting

Q1. Why is the “Speed” LED off, but my “Link/Act” LED on?

A1. If you have installed the TEG-PCBUSR driver and have verified its proper installation, then your computer is connected to a network that operates at 10Mbps. Please consult the User's Guide for LED indicators.

Q2. Why can't my notebook reach 1000 Mbps when I configure my TEG-PCBUSR to 1000Mbps Full Duplex?

A2. Connect your notebook into a Gigabit Switch and see if the “Speed” LED turns green.

Q3. After successful installation of the TEG-PCBUSR Gigabit Ethernet PC Card adapter, I connected a CAT-5 cable into the PC Card's RJ-45 connector, but it doesn't seem to work. What should I do?

A3. Check and verify that the other end of the CAT-5 cable is connected to your switch, router, or RJ-45 jack. After that has been checked and verified, double-check and make sure your TEG-PCBUSR PC Card is inserted all the way to the end of your notebook's slot.

If you have any questions regarding the TEG-PCBUSR Gigabit Ethernet PC Card, please contact Trendware Technical Support Department.

Contact Technical Support

Telephone: +1-310-626-6252

Fax: +1-310-626-6267

Website: www.TRENDNET.com

E-mail: support@trendware.com

Technical Support Hours

7:00AM ~ 6:00PM, Monday through Friday

Pacific Standard Time (except holidays)

Certifications

This equipment has been tested and found to comply with FCC and CE Rules. Operation is subject to the following two conditions:

- (1) This device may not cause harmful interference.
- (2) This device must accept any interference received.
Including interference that may cause undesired operation.





Product Warranty Registration

Please take a moment to register your product online.
Go to TRENDware's website at <http://www.TRENDNET.com>

TRENDware International, Inc.
3135 Kashiwa Street
Torrance, CA 90505

<http://www.TRENDNET.com>