

# TEG-PCBUSR

Gigabit Ethernet PC Card Adapter  
Quick Installation Guide

Guide d'installation rapide de  
l'adaptateur de carte PC Ethernet Gigabit

Kurzanleitung zur Installation des  
Gigabit-Ethernet PC-Karten-Adapters

Guía de instalación rápida del  
adaptador de Tarjeta PC Ethernet Gigabit

Version 10.18.04



**TRENDnet**<sup>®</sup>  
TRENDware, USA  
**What's Next in Networking**

# Table of Contents

Français .....	1
1. Préparation de l'installation .....	1
2. Détails du produit .....	2
3. Installation du matériel .....	3
4. Installation du pilote .....	4
5. Vérification de l'installation .....	14
Troubleshooting .....	18

# Français QIG

## 1. Préparation de l'installation

### Vérification du contenu de l'emballage

Veillez vérifier la présence des éléments suivants dans la boîte :



### Exigences systèmes minimales

1. Pentium 266Mhz ou plus rapide
2. 64MB de RAM ou plus
3. Emplacement 32-bit CardBus Type II disponible
4. Windows XP, 2000, ME, 98SE, Microsoft Network Client pour DOS (pilote NDIS 2 ), ou NetWare Client pour DOS (pilote ODI )

## 2. Détails du produit

Cet adaptateur de CardBus Ethernet Gigabus est équipé d'une prise RJ-45 et deux voyants lumineux indiquant le taux des données et l'activité du réseau.



### 3. Installation du matériel

1. Démarrez votre ordinateur portable et vérifiez que le bureau de Windows est bien chargé.
2. Insérez la TEG-PCBUSR dans le logement pour cartes PC disponible
3. Vérifiez que la TEG-PCBUSR est insérée jusqu'au bout.



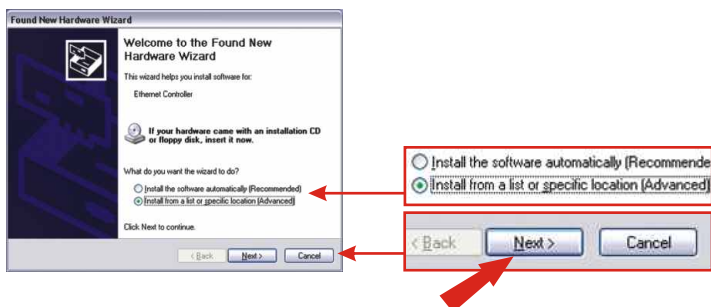
4. Votre ordinateur portable devrait émettre un bruit pour indiquer l'installation de nouveau matériel.

# 4. Installation du pilote

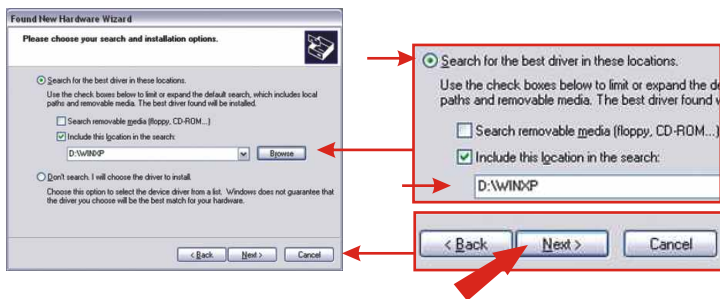
## Windows XP

Après avoir inséré le TEG-PCBUSR, le "Found New Hardware Wizard" va apparaître. Windows va automatiquement le détecter et vous demander d'installer le driver du Gigabit Ethernet pour le TEG-PCBUSR.

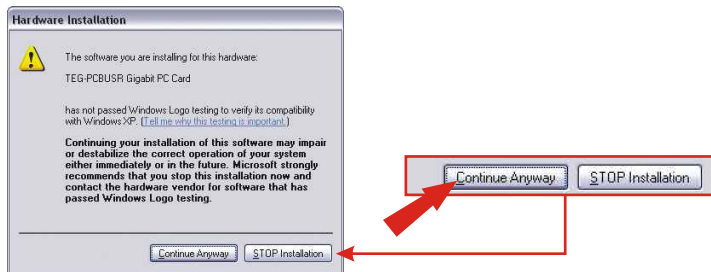
1. Insérez le CD-ROM driver du TEG-PCBUSR dans le compartiment de CD-ROM.
2. Cliquez sur **Install from a list or specific location (Advanced)** (Installer à partir d'une liste ou d'un emplacement précis (Avancé)). Cliquez sur **Next (Suivant)**.



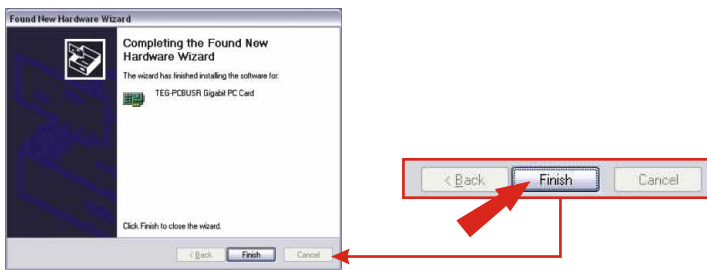
3. Cliquez sur **Search for the best driver in these locations** (Rechercher le meilleur pilote à ces emplacements), sur **location:** (emplacement:) et tapez **a:\winxp** dans la boîte de dialogue. Cliquez sur **Next (Suivant)**.



4. REMARQUE : La carte PC Ethernet Gigabit de TRENDnet a été entièrement testée sur tous les systèmes d'exploitation Windows et leur fonctionnement a été approuvé ; cliquez sur **Continue Anyway (Continuer malgré tout)**.



5. Cliquez sur **Finish (Finir)**.



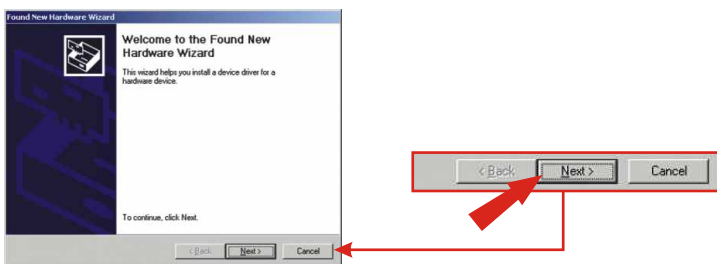
L'installation du pilote est à présent terminée.

**Remarque :** Si vous désirez vérifier que le TEG-PCBUSR a été installé correctement sur votre PC Windows, rendez-vous à la partie Vérification de l'installation.

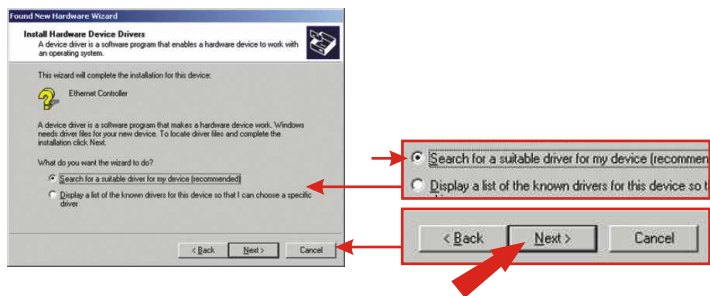
## Windows 2000

Après avoir inséré le TEG-PCBUSR, le “Found New Hardware Wizard” va apparaître. Windows va automatiquement le détecter et vous demander d'installer le driver du Gigabit Ethernet pour le TEG-PCBUSR.

1. Insérez le CD-ROM driver du TEG-PCBUSR dans le compartiment de CD-ROM.
2. Cliquez sur **Next (Suivant)**.

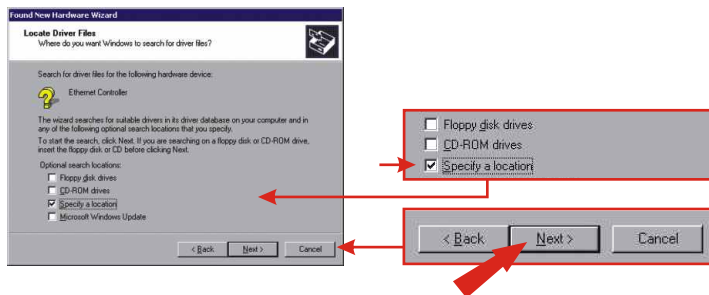


3. Cliquez sur **Search for a suitable driver for my device (recommended)** (Rechercher un pilote approprié pour mon périphérique (recommandé)). Cliquez sur **Next (Suivant)**.

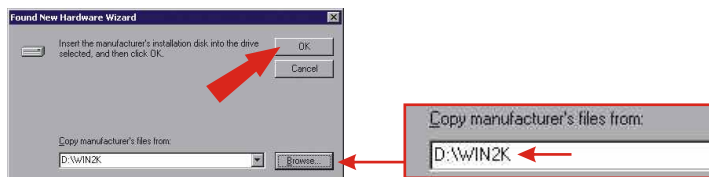




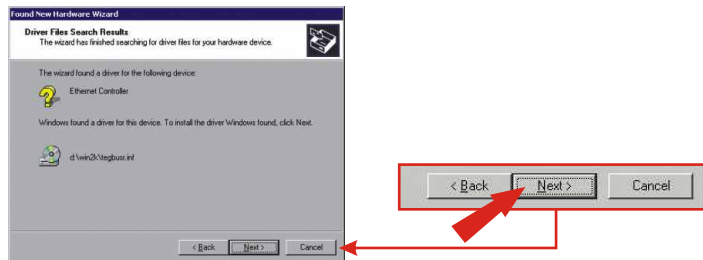
4. Cliquez sur **Specify a location (Préciser un emplacement)**. Cliquez sur **Next (Suivant)**.



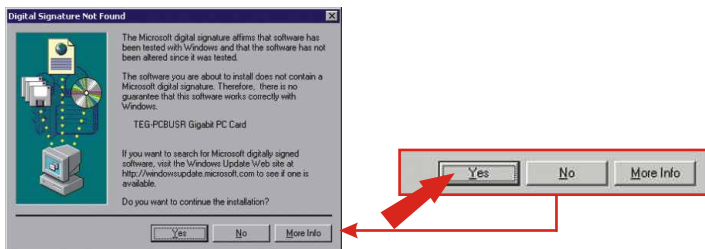
5. Tapez **a:\win2k** dans la boîte de dialogue. Cliquez sur **OK**.



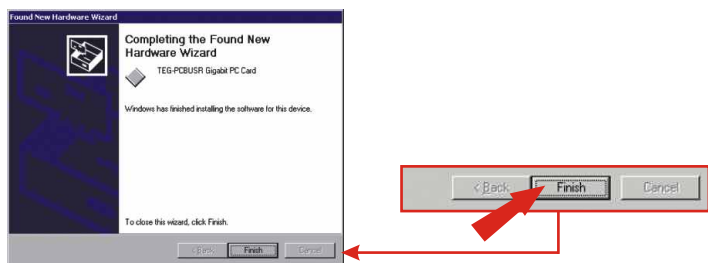
6. Cliquez sur **Next (Suivant)**.



## 7. Cliquez sur **Yes (Oui)**.



## 8. Cliquez sur **Finish (Finir)**.



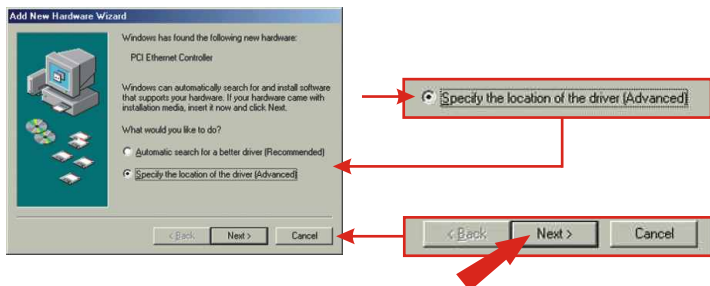
L'installation du pilote est à présent terminée.

**Remarque :** Si vous désirez vérifier que le TEG-PCBUSR a été installé correctement sur votre PC Windows, rendez-vous à la partie Vérification de l'installation.

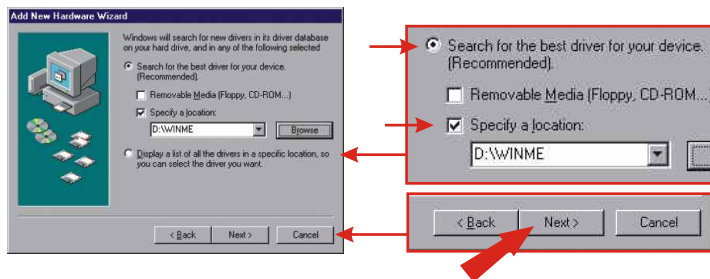
## Windows ME

Après avoir inséré le TEG-PCBUSR, le “Found New Hardware Wizard” va apparaître. Windows va automatiquement le détecter et vous demander d'installer le driver du Gigabit Ethernet pour le TEG-PCBUSR.

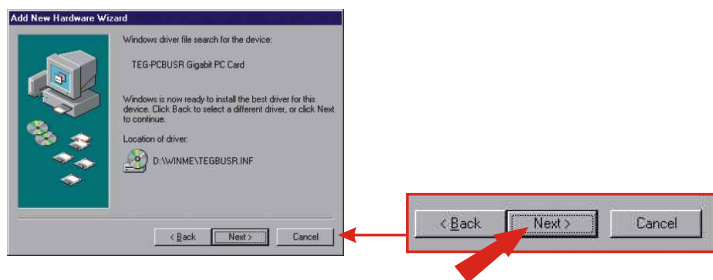
1. Insérez le CD-ROM driver du TEG-PCBUSR dans le compartiment de CD-ROM.
2. Cliquez sur **Specify the location of the driver (Advanced)** (Précisez l'emplacement du pilote (Avancé)). Cliquez sur **Next (Suivant)**.



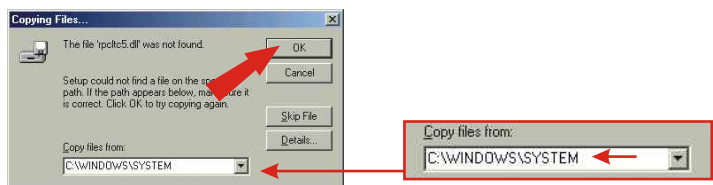
3. Cliquez sur **Search for the best driver in these locations** (Rechercher le meilleur pilote à ces emplacements), sur **location:** (emplacement:) et tapez **a:\winxp** dans la boîte de dialogue. Cliquez sur **Next (Suivant)**.



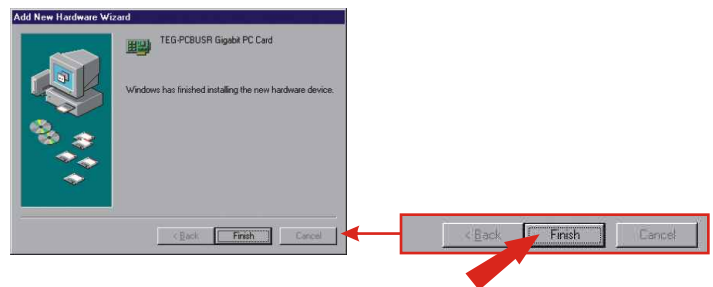
#### 4. Cliquez sur **Next (Suivant)**.



#### 5. Si cette fenêtre apparaît, tapez **C:\WINDOWS\SYSTEM** et cliquez sur **OK**. Si vous ne recevez pas ce message, poursuivez avec l'étape 6.



#### 6. Cliquez sur **Finish (Finir)**.



## 7. Cliquez sur **Yes (Oui)**.



L'installation du pilote est à présent terminée.

**Remarque :** Si vous désirez vérifier que le TEG-PCBUSR a été installé correctement sur votre PC Windows, rendez-vous à la partie Vérification de l'installation.

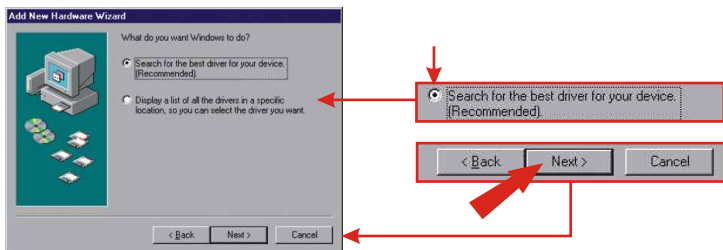
## Windows 98SE

Après avoir inséré le TEG-PCBUSR, le "Found New Hardware Wizard" va apparaître. Windows va automatiquement le détecter et vous demander d'installer le driver du Gigabit Ethernet pour le TEG-PCBUSR.

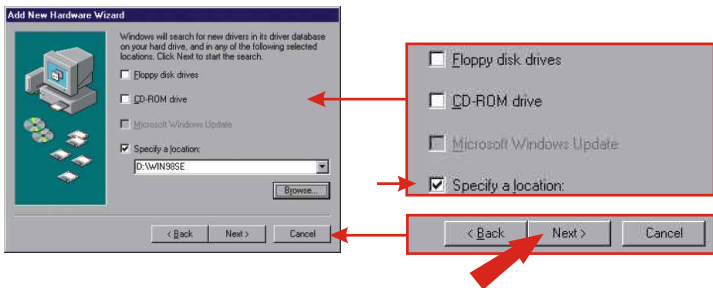
1. Insérez le CD-ROM driver du TEG-PCBUSR dans le compartiment de CD-ROM.
2. Cliquez sur **Next (Suivant)**.



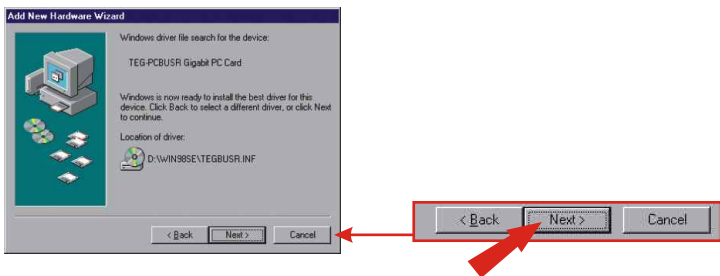
3. Cliquez sur **Search for the best driver for your device (Recommended)** (Rechercher le meilleur pilote pour votre périphérique (Recommandé)). Cliquez sur **Next (Suivant)**.



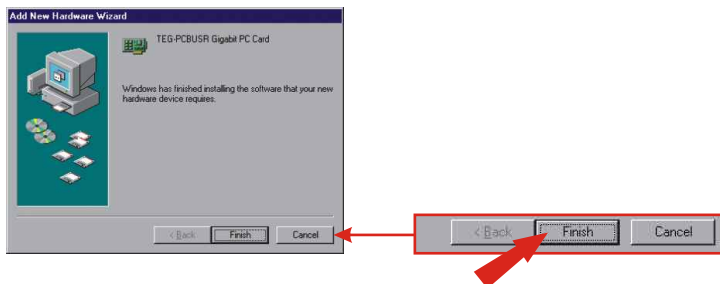
4. Cliquez sur **Specify a location (Préciser un emplacement)**, tapez **A:\WIN98SE**. Cliquez sur **Next (Suivant)**.



5. Cliquez sur **Next (Suivant)**.



## 6. Cliquez sur **Finish (Finir)**.



## 7. Cliquez sur **Yes (Oui)**.



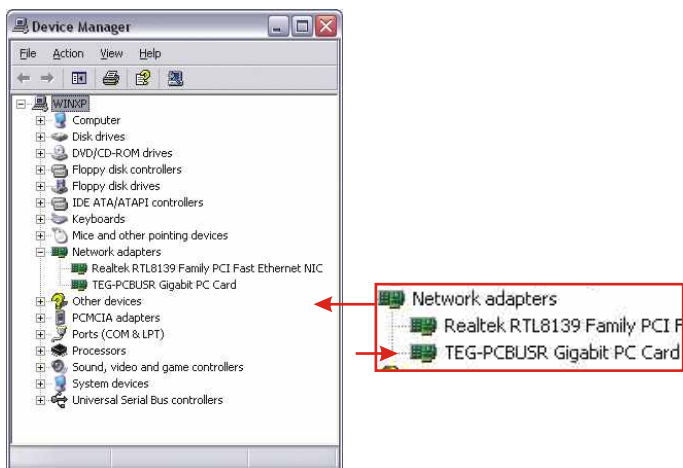
L'installation du pilote est à présent terminée.

**Remarque :** Si vous désirez vérifier que le TEG-PCBUSR a été installé correctement sur votre PC Windows, rendez-vous à la partie Vérification de l'installation.

# 5. Vérification de l'installation

## Windows XP

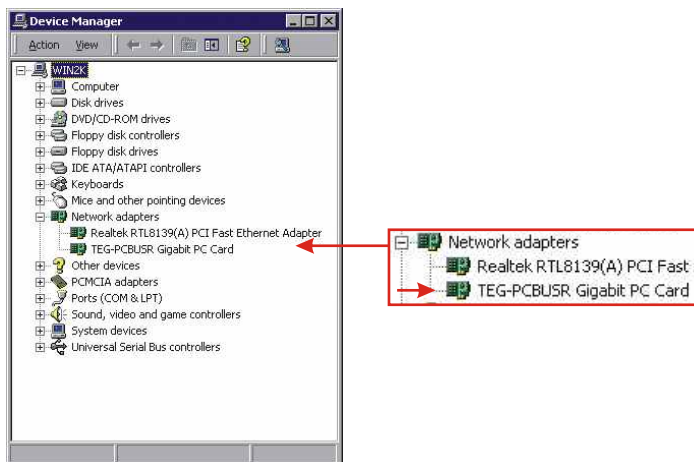
1. Cliquez sur **Start (Démarrer)**, et ensuite sur **Control Panel (Panneau de configuration)**.
2. Double-cliquez sur l'icône **System (Système)**. Dans l'onglet **Hardware (Matériel)**, cliquez sur le bouton **Device Manager (Gestionnaire de périphériques)**.
3. Développez la liste « Network adapters » (Adaptateurs réseau) afin de vérifier que la **TEG-PCBUSR Gigabit PC Card** a été installée.





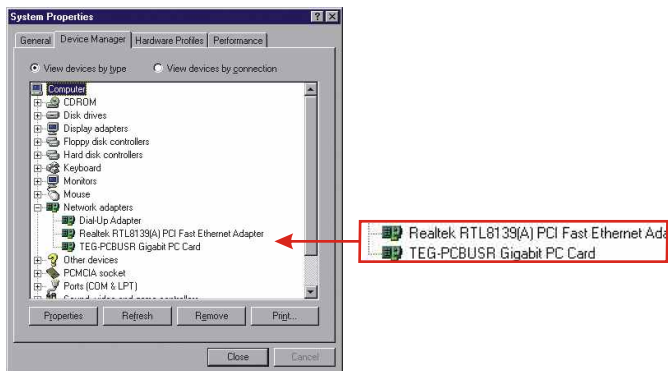
## Windows 2000

1. Click **Start**, highlight **Settings**, and then click on **Control Panel**.
2. Double-cliquez sur l'icône **System (Système)**. Dans l'onglet **Hardware (Matériel)**, cliquez sur le bouton **Device Manager (Gestionnaire de périphériques)**.
3. Développez la liste « Network adapters » (Adaptateurs réseau) afin de vérifier que la **TEG-PCBUSR Gigabit PC Card** a été installée.



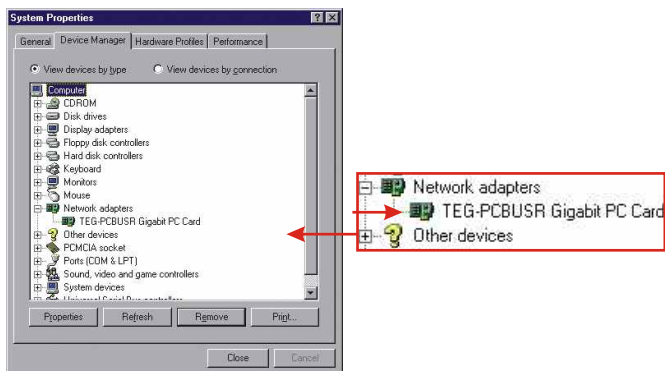
## Windows ME

1. Cliquez sur **Start (Démarrer)**, sélectionnez **Settings (Paramètres)** et cliquez sur **Control Panel (Panneau de configuration)**.
2. Double-cliquez sur l'icône **System (Système)** et cliquez sur l'onglet **Device Manager (Gestionnaire de périphérique)**.
3. Développez la liste « Network adapters » (Adaptateurs réseau) afin de vérifier que la **TEG-PCBUSR Gigabit PC Card** a été installée.



## Windows 98SE

1. Cliquez sur **Start (Démarrer)**, sélectionnez **Settings (Paramètres)** et cliquez sur **Control Panel (Panneau de configuration)**.
2. Double-cliquez sur l'icône **System (Système)** et cliquez sur l'onglet **Device Manager (Gestionnaire de périphérique)**.
3. Développez la liste « Network adapters » (Adaptateurs réseau) afin de vérifier que la **TEG-PCBUSR Gigabit PC Card** a été installée.



# Troubleshooting

## **Q1. Why is the “Speed” LED off, but my “Link/Act” LED on?**

**A1.** If you have installed the TEG-PCBUSR driver and have verified its proper installation, then your computer is connected to a network that operates at 10Mbps. Please consult the User's Guide for LED indicators.

## **Q2. Why can't my notebook reach 1000 Mbps when I configure my TEG-PCBUSR to 1000Mbps Full Duplex?**

**A2.** Connect your notebook into a Gigabit Switch and see if the “Speed” LED turns green.

## **Q3. After successful installation of the TEG-PCBUSR Gigabit Ethernet PC Card adapter, I connected a CAT-5 cable into the PC Card's RJ-45 connector, but it doesn't seem to work. What should I do?**

**A3.** Check and verify that the other end of the CAT-5 cable is connected to your switch, router, or RJ-45 jack. After that has been checked and verified, double-check and make sure your TEG-PCBUSR PC Card is inserted all the way to the end of your notebook's slot.

If you have any questions regarding the TEG-PCBUSR Gigabit Ethernet PC Card, please contact Trendware Technical Support Department.

### **Contact Technical Support**

Telephone: +1-310-626-6252

Fax: +1-310-626-6267

Website: [www.TRENDNET.com](http://www.TRENDNET.com)

E-mail: [support@trendware.com](mailto:support@trendware.com)

### **Technical Support Hours**

7:00AM ~ 6:00PM, Monday through Friday

Pacific Standard Time (except holidays)

### **Certifications**

This equipment has been tested and found to comply with FCC and CE Rules. Operation is subject to the following two conditions:

- (1) This device may not cause harmful interference.
- (2) This device must accept any interference received.  
Including interference that may cause undesired operation.





## Product Warranty Registration

Please take a moment to register your product online.  
Go to TRENDware's website at <http://www.TRENDNET.com>

**TRENDware International, Inc.**  
3135 Kashiwa Street  
Torrance, CA 90505

**<http://www.TRENDNET.com>**