



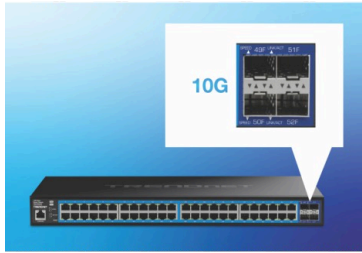
Switch Web Smart Gigabit de 52 puertos con puertos SFP+ 10G

TEG-3524S (v1.0R)

- 48 puertos Gigabit
- 4 puertos SFP+ 10G
- Interfaz de administración basada en web y fácil de usar
- Admite IPv6, LACP, VLAN, QoS y IGMP Snooping
- Control de ancho de banda por puerto
- Admite VLAN privada, de multidifusión y de voz
- Capacidad de conmutación de 176 Gbps
- Conforme con IEEE 802.3ae (SFP+)
- Cumple con NDAA / TAA (solo EE. UU. y Canadá)

La serie de switches Web Smart Gigabit de TRENDnet ofrece funciones L2+ avanzadas con controles de administración de tráfico mejorados para satisfacer las exigencias cambiantes de las redes de las PYMES. Estos switches gestionados con puertos SFP+ cuentan con una intuitiva interfaz basada en la web. Las características avanzadas de los switches administrados abarcan el LACP para aumentar el ancho de banda entre switches agrupando los puertos, VLAN para segmentar y aislar grupos de LAN virtuales, QoS para priorizar el tráfico, controles de ancho de banda de puertos y monitorización SNMP, lo que convierte estos switches administrados con ranuras SFP+ 10G en una solución potente para las redes de todas las PYMES. Mejore el rendimiento de voz aislando y priorizando el tráfico de VoIP del tráfico de datos normal con una función de VLAN de voz fácil de usar.

Estos switches gigabit administrados están equipados con puertos RJ-45 que ofrecen mayores velocidades Gigabit a través de su cableado Cat5e o superior existente. Estos switches gigabit administrados también ofrecen cuatro puertos SFP+ 10G dedicadas para conexiones de red de alta velocidad, lo que aporta una solución rentable para agregar capacidad de enlace 10G a las redes de las PYMES. El diseño estratégico de los switches reduce el consumo de energía y elimina los ruidos de funcionamiento molestos. Los fiables switches administrados con puertos SFP+ 10G de TRENDnet son soluciones rentables para aumentar el rendimiento de su red.



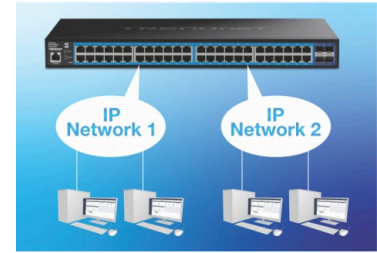
Puertos SFP+ 10G

Ofrece cuatro puertos SFP+ 10G ultra rápidos para conexiones de red de alta velocidad, permitiendo una solución rentable para agregar capacidad de enlace 10G.



Flexibilidad de integración

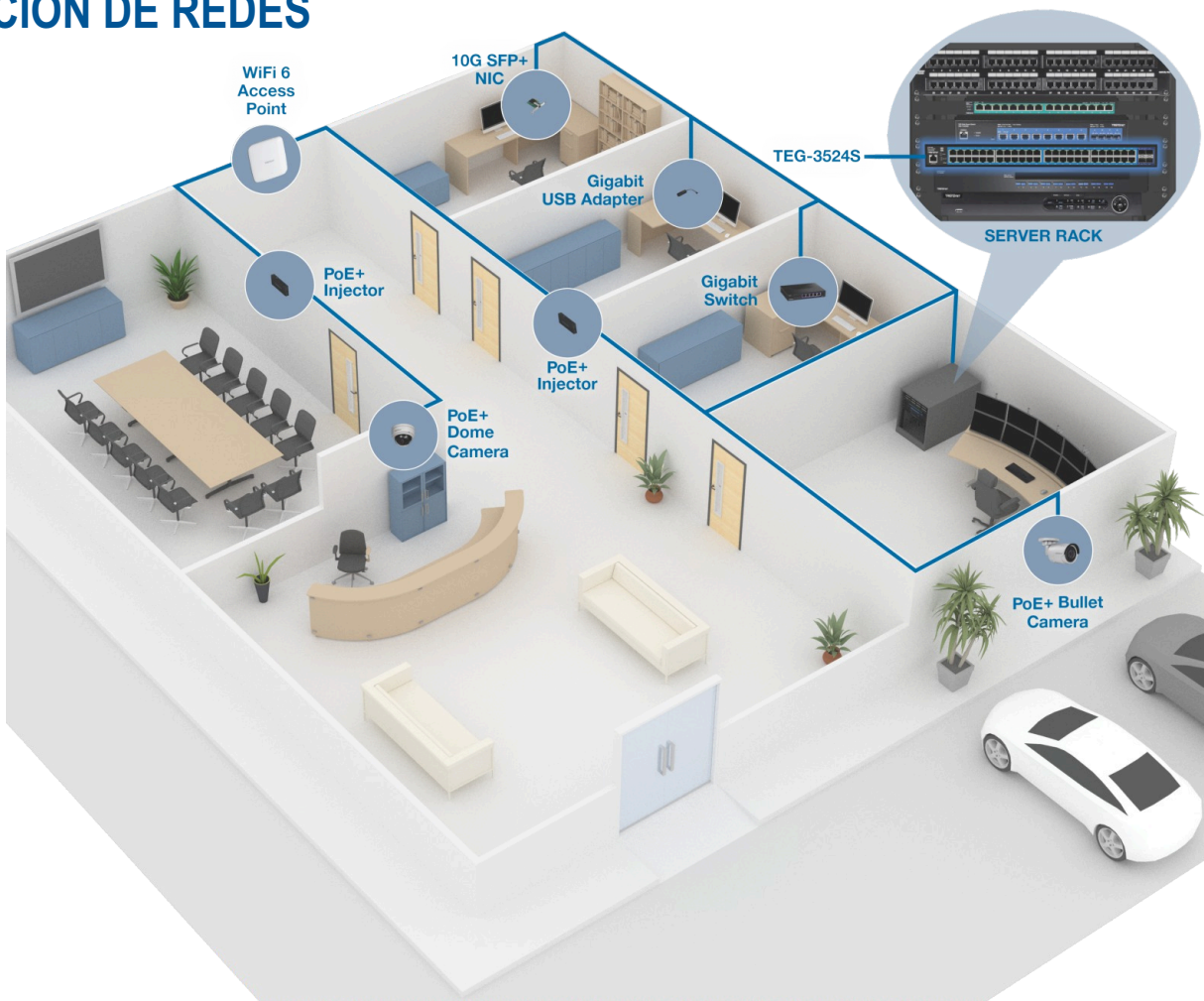
Las funciones de los switches administrados abarcan listas de control de acceso, VLAN, IGMP/MLD snooping, QoS, RMON, SNMP trap y syslog para la monitorización y una integración flexible en la red.



Enrutamiento estático IPv4/IPv6

Libere recursos del router transfiriendo los procesos de enrutamiento al switch administrado; esto se consigue utilizando la función de enrutamiento estático IPv4/IPv6 L2+ para enrutar el tráfico de manera eficiente con el switch.

SOLUCIÓN DE REDES



CARACTERÍSTICAS



Diseño del hardware

Ofrece puertos gigabit para conexión de dispositivos, puertos SFP+ 10G para aplicaciones de fibra y un diseño de montaje en bastidor de 1U 19" con soportes incluidos



PUERTOS SFP+ 10G

Ofrece cuatro puertos SFP+ 10G dedicadas para conexiones de red de alta velocidad, lo que aporta una solución rentable para agregar capacidad de enlace 10G a la red de una PYME



Compatible con IPv6

Este switch administrado con puertos SFP+ admite configuración IPv6 y detección de redes IPv6 vecinas



Gestión de tráfico

Las características del switch administrado incluyen: Agregación de enlaces, 802.1Q VLAN, VLAN de voz, VLAN de multidifusión, RSTP, MSTP, detección de conexión en bucle, QoS y administración del ancho de banda de los puertos.



Enrutamiento estático IPv4/IPv6

Transfiera los procesos de enrutamiento al switch administrado; esto se consigue utilizando la función de enrutamiento estático IPv4/IPv6 L2+ para enrutar el tráfico de manera eficiente con el switch



Resolución de problemas

Una cómoda prueba de diagnóstico de cables y las estadísticas de tráfico simplifican la resolución de problemas de red



Control de acceso

El switch administrado incluye funciones compatibles con controles de acceso por capas como ACL, SSL, MAC / filtrado de puertos, 802.1X, TACACS+ y RADIUS.



Monitorización

RMON, SNMP, SNMP Trap y Port Mirroring: Admiten soluciones de monitorización para el administrador



Ventilador inteligente

El ventilador inteligente de este switch administrado ahorra energía ajustando automáticamente la velocidad de ventilación y el uso según el grado de refrigeración necesario.



Diseño de la carcasa

Robusta carcasa de metal con opción de montaje en bastidor



Jumbo Frame

Envía paquetes más grandes o Jumbo Frames (de hasta 10KB) para mejorar el rendimiento



Indicadores LED

Los indicadores LED de este switch administrado con puertos SFP+ transmiten el estado de los puertos

ESPECIFICACIONES

Normas

- IEEE 802.1d
- IEEE 802.1p
- IEEE 802.1Q
- IEEE 802.1s
- IEEE 802.1w
- IEEE 802.1X
- IEEE 802.1ab
- IEEE 802.3
- IEEE 802.3u
- IEEE 802.3x
- IEEE 802.3z
- IEEE 802.3ab
- IEEE 802.3ad
- IEEE 802.3ae
- IEEE 802.3az

Interfaz del dispositivo

- 48 puertos Gigabit
- 4 puertos SFP+ 10G
- 1 puerto de consola RJ-45 (fuera de banda)
- Indicadores LED

Tasa de transferencia de datos

- Ethernet: 10 Mbps (half duplex), 20 Mbps (full duplex)
- Fast Ethernet: 100 Mbps (half duplex), 200 Mbps (full duplex)
- Ethernet Gigabit: 2000 Mbps (full duplex)
- SFP: 2000Mbps (full duplex)
- 10G SFP+: 20Gbps (full duplex)

Funcionamiento

- Malla de conmutación: 176 Gbps
- Búfer RAM: 2MB
- Tabla de direcciones MAC: 32K de entradas
- Jumbo Frames: 10 KB
- Prevención de bloqueo HOL
- Tasa de reenvío: 130,95Mpps (tamaño de paquetes de 64 bytes)

Administración

- CLI (Telnet / SSHv2) para administración básica
- GUI basada en Internet de HTTP/HTTPS (SSL v2/3 TLS)
- SNMP v1, v2c, 3
- RMON v1
- Dirección MAC estática Unicast
- Habilitar/deshabilitar ahorro de energía 802.3az
- LLDP y LLDP-MED
- Prueba virtual de diagnóstico de cables
- IPv6: Detección de vecino IPv6 (IP de IPv6 estática y autoconfiguración)
- Imagen dual y configuración

MIB

- RMON MIB RFC 1271
- LLDP MIB IEEE 802.1AB
- RFC 1213 MIB II
- RFC 1643 Ethernet intf MIB
- Puente MIB RFC 1493

Spanning Tree

- IEEE 802.1D STP (protocolo de árbol de expansión)
- IEEE 802.1w RSTP (protocolo de árbol de expansión rápido)
- IEEE 802.1s MSTP (protocolo de árbol de expansión múltiple)

Agregación de enlaces

- Agregación estática de enlaces
- LACP dinámica 802.3ad

Calidad de servicio (QoS)

- Clase de servicio (CoS) 802.1p
- DSCP (Punto de código de servicios diferenciados)
- Control de ancho de banda por puerto
- Programación de colas: Strict Priority, Weighted Round Robin (WRR)

VLAN

- VLAN 802.1Q etiquetada
- GVRP dinámica
- Hasta 256 grupos VLAN, intervalo ID 1-4094
- VLAN privada (puertos protegidos)
- VLAN de voz (10 OUI definidos por el usuario)

Multicast

- IGMP Snooping v1, v2, v3 (por VLAN)
- MLD Snooping v1, v2
- Salida rápida IGMP
- Hasta 256 entradas multicast

Port Mirroring

- RX, TX o ambos
- De muchos a uno

Control de acceso

- Control de acceso a la red basado en puertos 802.1X, RADIUS, TACACS+
- Autenticación local de usuario de marcado
- DHCP Snooping
- Detección de conexión en bucle
- Host de confianza
- Denegación de servicio (DoS)
- Vinculación de puertos IP-MAC
- Bloqueo de multidifusión desconocida

ACL IPv4 L2-L4 e IPv6

- Dirección MAC
- ID de VLAN
- Tipo éter (sólo IPv4)
- Protocolo IP 0-255
- Puerto 1-65535 TCP / UDP
- 802.1p
- TOS (sólo IPv4)
- Dirección y máscara IPv4 (sólo IPv4)
- Dirección IPv6 y longitud del prefijo (sólo IPv6)

Características de capa 3

- Enrutamiento estático IPv4 / IPv6
- Interfaces IP: hasta 6
- Entradas de tabla de enrutamiento: hasta 32 (IPv4: 400 / IPv6: 100)
- Tabla ARP (hasta 128 entradas)
- Enrutamiento inter-VLAN

Alimentación

- Entrada: Fuente de alimentación interna de 100 – 240 V AC y 50/60Hz
- Consumo máximo: 18.2 W

Ventilador y acústica

- Cantidad: 1
- Ventilador inteligente
- Nivel de ruido: 38.6 dB(A) (máx.)

MTBF

- 175,750 horas

Operating Temperature

- 0° – 50° C (32° – 122° F)

Humedad admitida

- Máx. 95% (sin condensación)

Dimensions

- 440 x 255 x 44mm (17,32 x 10,04 x 1,73 pulgadas)

Peso

- 3.408kg (7.51 libras)

Certificaciones

- CE
- FCC

Garantía

- 3 años

Contenido del paquete

- TEG-3524S
- Guía de instalación rápida
- Cable de corriente (1,5m / 5 pies)
- Cable de consola (1m / 3.28ft.)
- Soportes de montaje en bastidor

Todas las referencias a la velocidad son solo para fines de comparación. Las especificaciones, el tamaño y la forma del producto están sujetos a cambios sin previo aviso, y el aspecto real del producto puede diferir del que se describe en este documento.

Switch Web Smart Gigabit de 52 puertos con puertos SFP+ 10G TEG-3524S

