



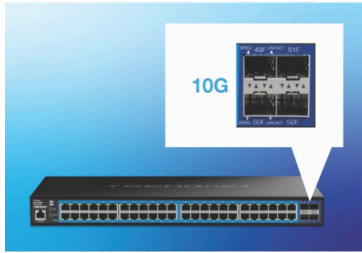
Switch Gigabit Web Smart a 52 porte con porte 10G SFP+

TEG-3524S (v1.0R)

- 48 porte Gigabit
- 4 x 10 porte SFP+
- Interfaccia di gestione basata sul Web di facile utilizzo
- Supporta IPv6, LACP, VLAN, QoS e Snooping IGMP
- Controllo larghezza di banda per porta
- Supporta Privato, Multicast e VLAN Voce
- Capacità di switching 176 Gbps
- Conforme allo standard IEEE 802.3ae (SFP+)
- Conforme a NDAA/TAA (solo Stati Uniti e Canada)

La serie di Switch Gigabit Web Smart di TRENDnet offre funzionalità avanzate L2+ con controlli di gestione del traffico ottimizzati per soddisfare le esigenze in continua evoluzione delle reti SMB odierne. Questi switch gestiti con porte SFP+ sono dotati di un'interfaccia intuitiva basata sul Web. Le funzioni avanzate degli switch gestiti prevedono LACP per aumentare la larghezza di banda tra gli stessi raggruppando le porte, VLAN per la segmentazione e l'isolamento di gruppi LAN virtuali, QoS per la prioritizzazione del traffico, il controllo della larghezza di banda delle porte e il monitoraggio SNMP, rendendo questi switch gestiti con porte 10G SFP+ soluzioni performanti per qualsiasi rete SMB. Migliorate le prestazioni vocali isolando e dando priorità al traffico VoIP rispetto al traffico normale di dati con una funzione VLAN vocale facilmente utilizzabile.

Questi switch gigabit gestiti sono dotati di porte RJ-45 che forniscono velocità gigabit sul cablaggio Cat5e o superiore esistente. Gli switch gestiti gigabit offrono anche quattro porte 10G SFP+ dedicate per connessioni di rete ad alta velocità, offrendo una soluzione economicamente conveniente in aggiunta alla capacità di collegamento 10G di una rete SMB. Il design strategico degli switch riduce il consumo energetico ed elimina il fastidioso rumore di funzionamento. Gli switch affidabili gestiti da TRENDnet con porte SFP+ offrono soluzioni economicamente vantaggiose per incrementare il throughput della rete.



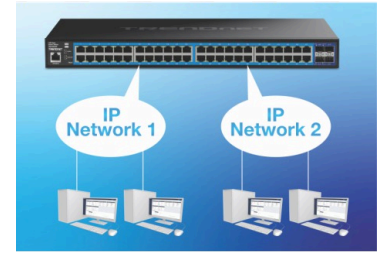
Porte 10G SFP+

Offre quattro porte 10G SFP+ ultra veloci per realizzare connessioni di rete ad alta velocità, fornendo una soluzione economicamente conveniente per l'aggiunta di capacità di collegamento 10G.



Flessibilità d'integrazione

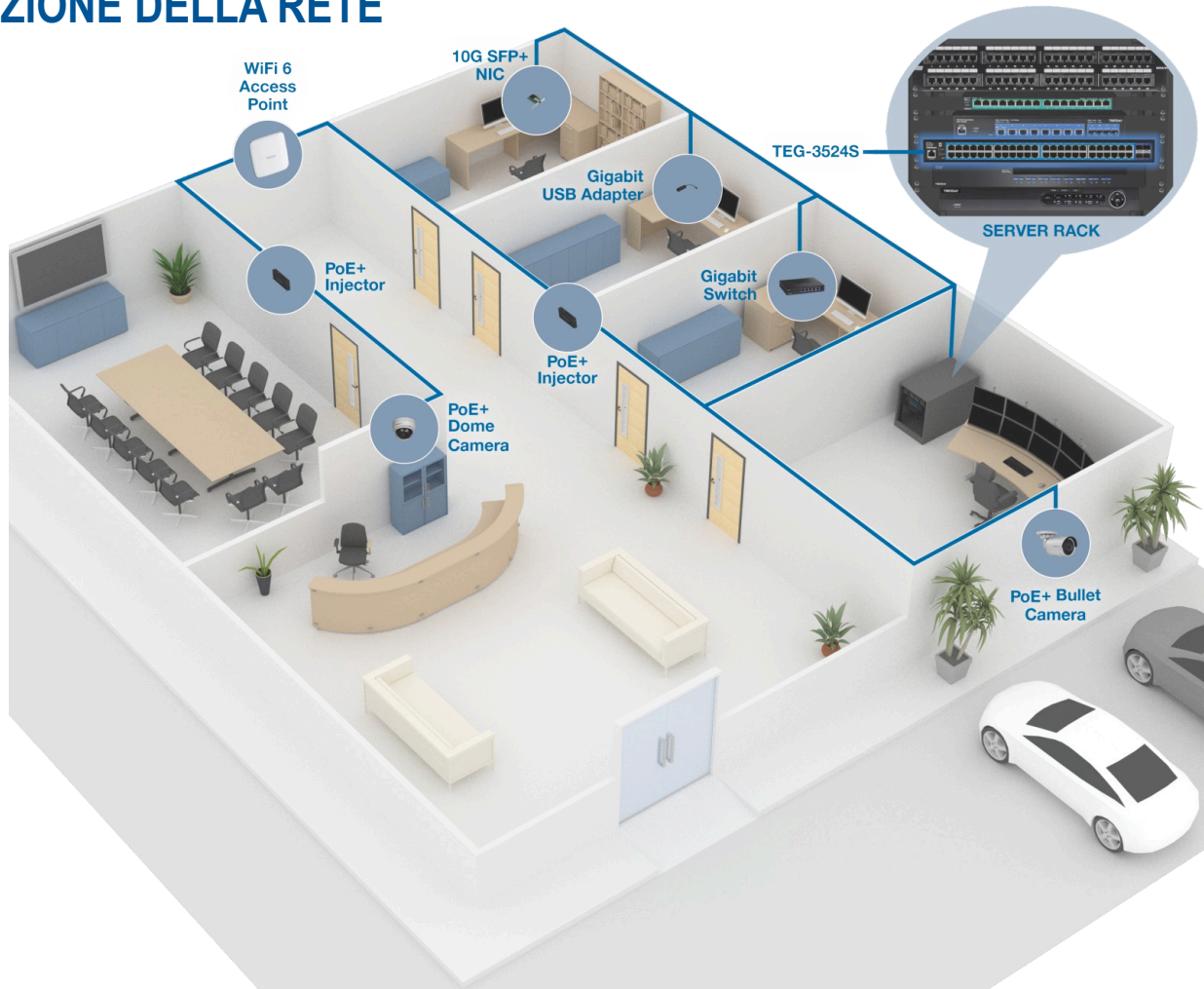
Le caratteristiche degli switch gestiti includono liste di controllo d'accesso, VLAN, snooping IGMP/MLD, QoS, RMON, trap SNMP e syslog per il monitoraggio e l'integrazione flessibile della rete.



Routing statico IPv4/IPv6

Liberare le risorse del router trasferendo i processi di routing allo switch gestito utilizzando la funzione di routing statico L2+ IPv4/IPv6 per instradare in modo efficiente il traffico a livello di switch.

SOLUZIONE DELLA RETE



CARATTERISTICHE



Hardware design

Propone porte gigabit per le connessioni dei dispositivi, porte 10G SFP+ per le applicazioni in fibra e un design per il montaggio su rack 1U 19" con staffe incluse



PORTE 10G SFP+

Offre quattro porte dedicate 10G SFP+ per connessioni di rete ad alta velocità, fornendo una soluzione economicamente vantaggiosa per aggiungere capacità di collegamento 10G a una rete SMB



Pronto per IPv6

Questo switch gestito con porte SFP+ supporta la configurazione IPv6 e il rilevamento degli IPv6 adiacenti



Gestione del traffico

Le caratteristiche dello switch gestito includono: Aggregazione di link, 802.1Q VLAN, Voice VLAN, Multicast VLAN, RSTP, MSTP, Loopback Detection, QoS e gestione della larghezza di banda delle porte.



Routing statico IPv4/IPv6

Scaricare i processi di instradamento verso lo switch gestito utilizzando la funzione di instradamento statico L2+ IPv4/IPv6 per instradare in modo efficiente il traffico a livello di switch



Diagnostica

Un pratico test diagnostico del cavo e aiuto nelle statistiche di traffico per la risoluzione dei problemi di rete.



Controllo accesso

Lo switch gestito include funzioni avanzate, come ACL, SSL, filtraggio MAC/porta, 802.1X, TACACS+ e RADIUS, compatibili con i controlli di accesso stratificati



Monitoraggio

RMON, SNMP, SNMP Trap, e Port Mirroring facilitano le soluzioni di gestione dell'amministratore



Ventole intelligenti

La ventola smart di questo switch gestito consente di risparmiare energia autoregolando la velocità e l'utilizzo della stessa in base alle esigenze di raffreddamento



Design dell'alloggiamento

Robusto alloggiamento in metallo montabile a rack



Jumbo Frame

Invia pacchetti di dimensioni maggiori, o Jumbo Frames (fino a 10 KB) per aumentare le prestazioni



Indicatori LED

Gli indicatori LED di questo switch gestito con porte SFP+ indicano lo stato della porta

SPECIFICHE

Standard

- IEEE 802.1d
- IEEE 802.1p
- IEEE 802.1Q
- IEEE 802.1s
- IEEE 802.1w
- IEEE 802.1X
- IEEE 802.1ab
- IEEE 802.3
- IEEE 802.3u
- IEEE 802.3x
- IEEE 802.3z
- IEEE 802.3ab
- IEEE 802.3ad
- IEEE 802.3ae
- IEEE 802.3az

Interfaccia del dispositivo

- 48 porte Gigabit
- 4 x porte 10G SFP+
- 1 x porta console RJ-45 (fuori banda)
- Indicatori LED

Velocità di trasferimento dati

- Ethernet: 10 Mbps (half duplex), 20 Mbps (full duplex)
- Ethernet veloce: 100 Mbps (half duplex), 200 Mbps (full duplex)
- Gigabit Ethernet: 2000 Mbps (full duplex)
- SFP: 2000Mbps (full duplex)
- SFP+ 10 G: 20 Gbps (full duplex)

Prestazione

- Switch Fabric: 176 Gbps
- Buffer RAM: 2MB
- Tabella indirizzi MAC: 32 K voci
- Jumbo Frames: 10 KB
- HOL Blocking Prevention
- Velocità di inoltro: 130,95Mpps (dimensione pacchetto 64-byte)

Gestione

- CLI (Telnet / SSHv2) per amministrazione di base
- HTTP/HTTPS (SSL v2/3 TLS) GUI basata su Web
- SNMP v1, v2c, 3
- RMON v1
- Static Unicast MAC Address
- Abilitazione/disabilitazione risparmio energetico 802.3az
- LLDP e LLDP-MED
- Test diagnostico Cavo Virtuale
- IPv6: IPv6 Neighbor Discovery, IPv6 Static IP, DHCPv6, Auto configurazione
- Configurazione immagine doppia

MIB

- RMON MIB RFC 1271
- AB802.1 IEEE MIB LLDP
- RFC 1213 MIB II
- RFC 1643 Ethernet intf MIB
- RFC 1493 bridge MIB

Spanning Tree

- IEEE 802.1D STP (Protocollo Spanning Tree)
- IEEE 802.1w RSTP (protocollo rapid spanning tree)
- IEEE 802.1s MSTP (protocollo multiple spanning tree)

Link Aggregation

- Static Link Aggregation
- 802.3ad Dynamic LACP

Quality of Service (QoS)

- 802.1p Class of Service (CoS)
- DSCP (Differentiated Services Code Point)
- Controllo larghezza di banda per porta
- Programmazione della coda: Strict Priority, Weighted Round Robin (WRR)

VLAN

- 802.1Q Tagged VLAN
- Dynamic GVRP
- Fino a 256 gruppi VLAN, ID Range 1-4094
- Private VLAN (porte protette)
- VLAN Voce (10 OUI definiti dall'utente)

Multicast

- IGMP Snooping v1, v2, v3 (per VLAN)
- Snooping MLD v1, v2
- Funzione di uscita rapida dal protocollo IGMP
- Fino a 256 voci multicast

Port Mirror

- RX, TX, od entrambi
- Relazione molte ad una

Controllo di accesso

- Controllo di accesso in rete basato su porta 802.1X, RADIUS, TACACS+
- Autenticazione locale utente chiamante
- Snooping DHCP
- Protezione da Loopback
- Trusted Host
- Denial of Service (DoS)
- Vincolo porta MAC IP
- Blocco multicast sconosciuto

ACL IPv4 L2-L4 & IPv6

- MAC Address
- VLAN ID
- Ether Type (solo IPv4)
- Protocolli IP 0-255
- Porte TCP/UDP 1-65535
- 802.1p
- TOS (solo IPv4)
- Indirizzo e maschera IPv4 (solo IPv4)
- Indirizzo IPv6 e lunghezza del prefisso (solo IPv6)

Funzioni Layer 3

- Routing statico IPv4 / IPv6
- Interfacce IP: fino a 6
- Voci tabella di routing: fino a 32 (IPv4: 400 / IPv6: 100)
- Tabella ARP (fino a 128 ingressi)
- Intradamento Inter-VLAN

Energia

- Ingresso: 100 – 240 V AC, 50/60 Hz, alimentatore interno
- Consumo massimo: 18,2 W

Ventole/rumore

- Numero: 1
- Ventole intelligenti
- Livello di rumore: 38,6 dB(A) (max.)

MTBF

- 175,750 ore

Operating Temperature

- 0° – 50° C (32° – 122° F)

Umidità di esercizio

- Max. 95% senza condensa

Dimensioni

- 440 x 255 x 44mm (17.32 x 10.04 x 1.73 pollici)

Peso

- 3,408kg (7,51 lbs.)

Certificazioni

- CE
- FCC

Garanzia

- 3 Anni

Contenuto della confezione

- TEG-3524S
- Guida di installazione rapida
- Cavo alimentazione (1.5m / 5 ft.)
- Cavo console (1m / 3.28ft.)
- Staffe per il montaggio a rack

Tutti i riferimenti relativi alla velocità sono solo a scopo comparativo. Le specifiche, le dimensioni e la forma del prodotto sono soggette a modifiche senza preavviso e l'aspetto effettivo può differire da quello raffigurato nel presente documento.

Switch Gigabit Web Smart a 52 porte con porte 10G SFP+ TEG-3524S

