



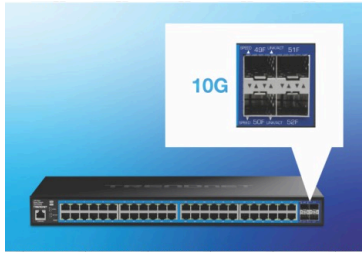
## Switch web smart Gigabit à 52 ports avec ports SFP+ 10G

TEG-3524S (v1.0R)

- 48 ports Gigabit
- 4 ports SFP 10G
- Interface de gestion basée Internet simple d'emploi
- Compatible avec l'IPv6, le LACP, le VLAN, le QoS et le filtrage IGMP
- Contrôle de la largeur de bande par port
- Prise en charge du VLAN privé, de la multidiffusion et de la voix
- Capacité de commutation de 176 Gb/s
- Compatible IEEE 802.3ae (SFP+)
- Conformité NDAA / TAA (États-Unis et Canada uniquement)

La série de switches web smart Gigabit de TRENDnet offre des fonctions avancées de couche 2 avec des contrôles améliorés de gestion de trafic pour répondre aux demandes évolutives des réseaux des PME actuelles. Ces switches administrables avec ports SFP+ sont tous dotés d'une interface web intuitive. Les fonctions avancées de gestion des switches incluent le LACP afin de regrouper les ports pour augmenter la bande passante entre les switches, des VLAN pour segmenter et isoler les groupes LAN virtuels, le QoS pour la mise en priorité du trafic, les contrôles de bande passante des ports et la surveillance SNMP, faisant de ces switches administrables avec ports SFP+ 10G des solutions puissantes pour les réseaux de toutes les PME. Améliorez les performances vocales en isolant et en hiérarchisant le trafic VoIP du trafic de données normal grâce à une fonction VLAN voix facile à utiliser.

Ces switches gigabit administrables sont équipés de ports RJ-45 qui offrent des débits gigabit sur votre câblage Cat5e ou supérieur existant. Tous les switches gigabit administrables offrent quatre ports SFP+ 10G dédiés pour les connexions réseau à haut débit, ce qui constitue une solution économique pour ajouter une capacité de liaison 10G au réseau d'une PME. La conception des switches réduit la consommation d'énergie et élimine les bruits de fonctionnement gênants. Les switches administrables et fiables avec ports SFP+ de TRENDnet offrent des solutions économiques pour augmenter le débit de votre réseau.



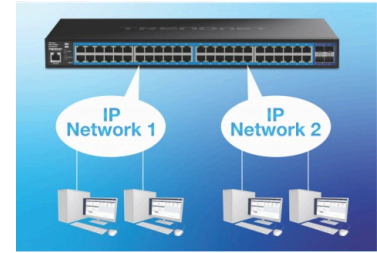
### Ports SFP+ 10 G

Offre quatre SFP+ 10G ultra rapides pour des connexions réseau à haut débit, fournissant une solution économique en ajoutant des capacités de liaison 10G.



### Souplesse d'intégration

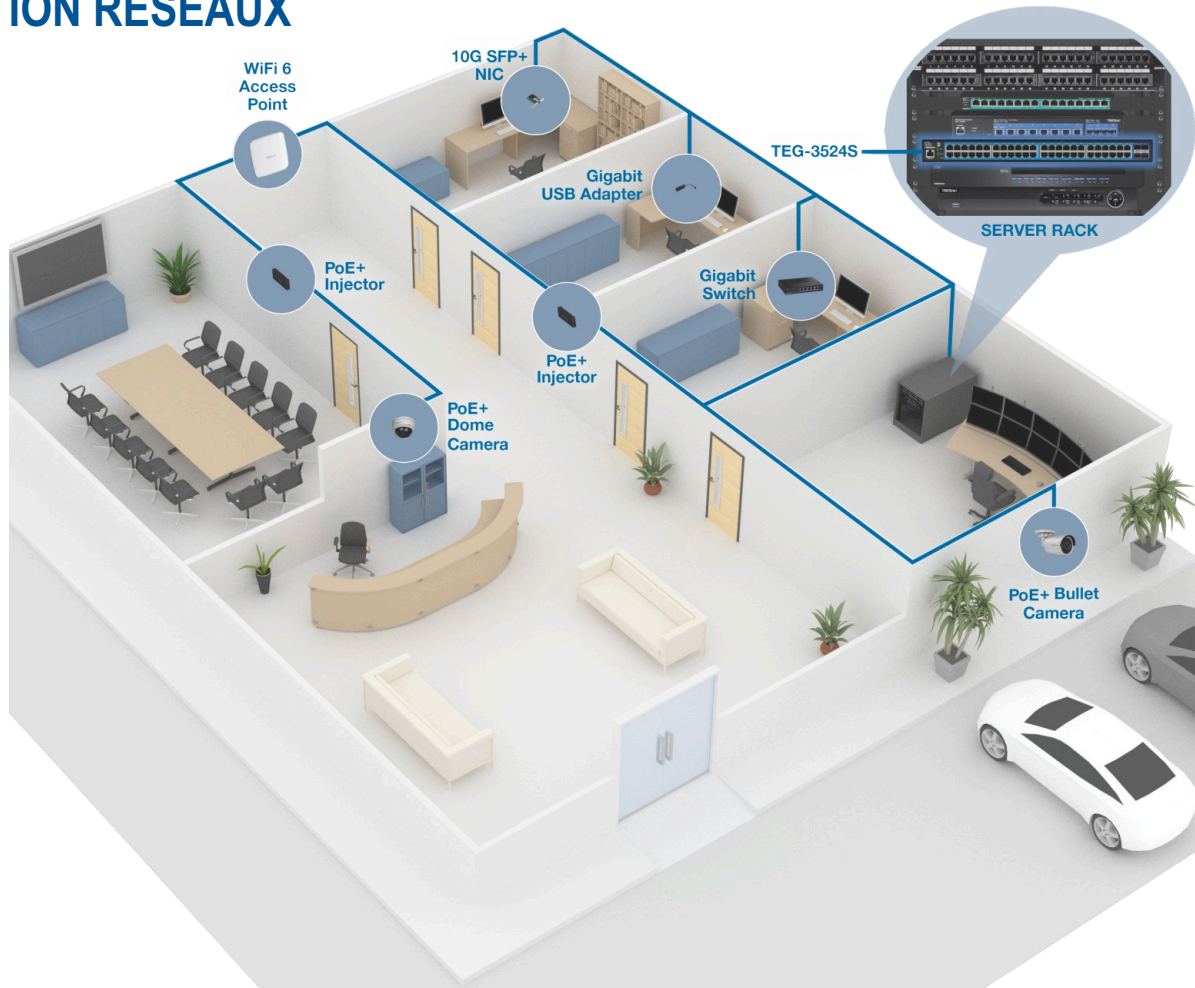
Le switch administrable dispose de fonctions telles que les listes de contrôle d'accès, le VLAN, la surveillance IGMP/MLD, le QoS, le RMON, l'interruption SNMP et le syslog pour la surveillance et une grande souplesse d'intégration au réseau.



### Routage statique IPv4/IPv6

Libérez des ressources du routeur en déchargeant les processus de routage vers le switch administrable en utilisant la fonction de routage statique L2+ IPv4/IPv6 pour acheminer efficacement le trafic au niveau du switch.

## SOLUTION RÉSEAUX



## CARACTÉRISTIQUES



### Conception du matériel

Comporte des ports gigabit pour la connexion de dispositifs, des ports SFP+ 10G pour les applications fibre et permet un montage en rack 19" 1U avec supports inclus.



Offre quatre ports SFP+ 10G dédiés pour une connexion réseau à haut débit, fournissant une solution économique en ajoutant des capacités de liaison 10G au réseau d'une PME.



### Compatible IPv6

Ce switch administrable avec ports SFP+ prend en charge la configuration IPv6 et la découverte de voisins IPv6.



### Gestion du trafic

Les fonctions de commutation administrées incluent l'agrégation de liens, le VLAN 802.1Q, le VLAN vocal, le VLAN multidiffusion, le RSTP, le MSTP, la détection de boucle, le QoS et la gestion de la bande passante des ports



### Routage statique IPv4/IPv6

Déchargez les processus de routage vers le switch administrables en utilisant la fonction de routage statique IPv4/IPv6 L2+ pour diriger efficacement le trafic au niveau du switch



### Dépannage

Les outils de test du câble et de statistiques du trafic contribuent au dépannage du réseau



### Contrôle d'accès

Le switch administrable comprend des fonctions avancées telles qu'ACL, SSL, filtrage MAC ou sur le port, 802.1X, TACACS+ et RADIUS sont compatibles avec les contrôles d'accès en couches.



### Surveillance

Le RMON, le SNMP, le SNMP Trap et la mise en miroir des ports sont compatibles avec les solutions de surveillance administrateur



### Ventilateur intelligent

Le ventilateur intelligent de ce switch administrable économise de l'énergie en adaptant automatiquement la vitesse et l'utilisation du ventilateur en fonction des besoins de refroidissement.



### Housing Design

Solide boîtier métallique montable sur rack



### Trame Jumbo

Envoie des paquets plus volumineux, ou trames Jumbo (de 10KB), pour de meilleures performances



### Voyants LED

Les voyants LED de ce switch administrable avec ports SFP+ indiquent l'état des ports

## SPÉCIFICATIONS

### Normes

- IEEE 802.1d
- IEEE 802.1p
- IEEE 802.1Q
- IEEE 802.1s
- IEEE 802.1w
- IEEE 802.1X
- IEEE 802.1ab
- IEEE 802.3
- IEEE 802.3u
- IEEE 802.3x
- IEEE 802.3z
- IEEE 802.3ab
- IEEE 802.3ad
- IEEE 802.3ae
- IEEE 802.3az

### Interface du périphérique

- 48 ports Gigabit
- 4 ports SFP+ 10 G
- 1 port console RJ-45 (hors bande)
- Voyants LED

### Débit de transfert des données

- Ethernet: 10 Mb/s (half duplex), 20 Mb/s (full duplex)
- Fast Ethernet: 100 Mb/s (half duplex), 200 Mb/s (full duplex)
- Ethernet Gigabit: 2000 Mb/s (full duplex)
- SFP: 2000Mb/s (full duplex)
- SFP+ 10 G: 20Gb/s (full-duplex)

### Performance

- Matrice de commutation: 176 Gb/s
- Tampon RAM: 2MB
- Tableau des adresses MAC: Entrées de 32K
- Trame Jumbo: 10 KB
- Prévention du blocage en tête de ligne
- Débit de transmission: 130,95Mpps (paquets de 64 bytes)

### Gestion

- CLI (Telnet / SSHv2) pour l'administration générale
- HTTP/HTTPS (SSL v2/3 TLS) Outils d'interface utilisateur graphique (GUI) basé Internet
- SNMP v1, v2c, v3
- RMON v1
- Adresse MAC Unicast statique
- Activer/désactiver l'économie d'énergie 802.3az
- LLDP et LLDP-MED
- Test virtuel de diagnostic du câble
- IPv6: Découverte du voisin IPv6, IP statique IPv6, DHCPv6, configuration automatique
- Double affichage et configuration

### MIB

- MIB RFC RMON 1271
- LLDP-MIB IEEE 802.1ab
- RFC 1213 MIB II
- RFC 1643 Ethernet intf MIB
- RFC 1493 passerelle MIB

### Arborescence

- IEEE 802.1D STP (protocole Spanning Tree)
- IEEE 802.1w RSTP (protocole spanning tree rapide)
- IEEE 802.1s MSTP (protocole spanning tree multiple)

### Agrégation de liens

- Agrégation de liens statiques
- LACP dynamique 802.3ad

### Quality of Service (QoS)

- Classe de service 802.1p (CoS)
- DSCP (services de points de code différenciés)
- Contrôle de la largeur de bande par port
- Programmation de la file d'attente : Priorité stricte, tourniquet alterné (WRR)

### VLAN

- Repérage VLAN 802.1Q
- GVRP dynamique
- Jusqu'à 256 groupes VLAN, Gamme d'ID de 1 - 4094
- VLAN privé (ports protégés)
- Voix sur le VLAN (10 OUI définis par utilisateur)

### Multidiffusion

- Filtrage IGMP v1, v2, v3 (par VLAN)
- Surveillance MLD v1, v2
- Déconnexion IGMP rapide
- Jusqu'à 256 entrées de multidiffusion

### Port miroir

- RX, TX, or les deux
- De plusieurs à un

### Contrôle d'accès

- Contrôle d'accès au réseau basé sur le port 801.1X, RADIUS, TACACS+
- Authentification de l'utilisateur Dial in local
- Surveillance DHCP
- Détection des boucles
- Hôtes approuvés
- Dénier de service (DoS)
- Liaison IP-MAC-port
- Bloque les multidiffusions inconnues

### ACL IPv4 L2-L4 & IPv6

- Adresse MAC
- ID VLAN
- Type Ether (IPv4 uniquement)
- Protocole IP de 0 - 255
- Port TCP / UDP de 1 - 65535
- 802.1p
- TOS (IPv4 uniquement)
- Adresse et masque IPv4 (IPv4 uniquement)
- Adresse IPv6 et longueur du préfixe (IPv6 uniquement)

### Fonctions de couche 3

- Routage statique IPv4 / IPv6
- Interfaces IP: Jusqu'à 6
- Entrées de la table de routage: Jusqu'à 32 (IPv4 / IPv6)
- Table ARP (128 entrées)
- Routage Inter-VLAN

### Alimentation

- Entrée: Alimentation interne 100 – 240V AC, 50/60 Hz
- Consommation max.: 18,2 W

### Ventilateur/Acoustique

- Quantité: 1
- Ventilateur intelligent
- Niveau du bruit: 38,6 dB(A) (max.)

### MTBF

- 175,750 heures

**Operating Temperature**

- 0° – 50° C (32° – 122° F)

**Humidité en fonctionnement**

- Max. 95% sans condensation

**Dimensioni**

- 440 x 255 x 44mm (17,32 x 10,04 x 1,73  
pouces)

**Peso**

- 3,408kg (7,51 livres)

**Certifications**

- CE
- FCC

**Garantie**

- 3 ans

**Contenu de l'emballage**

- TEG-3524S
- Guide d'installation rapide
- Cordon d'alimentation (1.5m / 5pieds)
- Câble (1m / 3.28ft.)
- Support de fixation sur rack

Toutes les références au débit ne sont données qu'à titre de comparaison. Les spécifications, la taille et la forme du produit sont sujettes à modification sans avis préalable, et l'apparence réelle du produit peut différer de celle illustrée ici.

## Switch web smart Gigabit à 52 ports avec ports SFP+ 10G TEG-3524S

