



Switch Web Smart Multi-Gig de 28 Portas

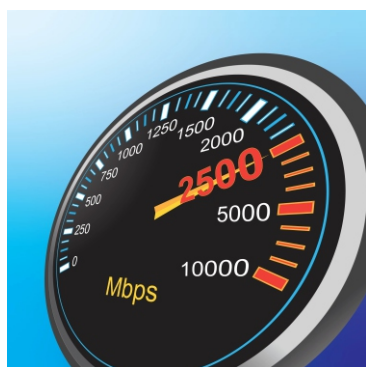
TEG-3284WS (v1.xR)

- 24 x Portas 2.5G
- 4 x Portas 10G SFP+
- Compatível com dispositivos 10/100/1000BASE-T
- Interface de controle baseada na Internet e fácil de usar
- Gerenciamento remoto na nuvem com o TRENDnet Hive (pode ser cobrada uma taxa adicional)
- Suporta IPv6, LACP, VLAN, QoS, e IGMP Snooping
- Controle da Largura de Banda por porta
- Suporte para Private, Multicast e Voice VLAN
- Ventilador inteligente
- Capacidade de comutação de 200 Gbps
- Compatível com NDAA/TAA (somente EUA e Canadá)

O Switch Web Smart Multi-Gig de 28 Portas da TRENDnet, modelo TEG-3284WS, oferece recursos avançados L2+ com controles aprimorados de gerenciamento de tráfego para atender às demandas em evolução das redes SMB atuais. Esse switch gerenciado pronto para IPv6, montável em rack, vem com uma interface intuitiva baseada na Web. Os recursos avançados do switch gerenciado incluem LACP para aumentar a largura de banda entre os switches agrupando portas, VLANs para segmentar e isolar grupos de LAN virtuais, QoS para priorização de tráfego, controles de largura de banda de porta e monitoramento SNMP. Melhore o desempenho de voz isolando e priorizando o tráfego VoIP do tráfego de dados normal com um recurso de VLAN de voz fácil de usar.

Gerencie e configure facilmente este switch gerenciado web smart remotamente com acesso ao TRENDnet Hive. O TRENDnet Hive é uma nuvem de gerenciamento de rede que reduz o tempo e o custo de gerenciamento. Este switch gerenciado em nuvem não requer hardware adicional, servidor ou nuvem pessoal com o serviço de nuvem confiável da TRENDnet.

O switch gerenciado multi-gig TEG-3284WS vem equipado com portas RJ-45 de 2.5G que oferecem velocidades superiores a gigabit, capazes de atingir até 2.5Gbps em seu cabeamento Cat5e já existente ou superior. Esse switch gerenciado multi-gig também oferece quatro portas SFP+ 10G dedicadas para conexões de rede de alta velocidade, proporcionando uma solução econômica para adicionar capacidade de link 10G a qualquer rede existente. O design sem ventilador reduz o consumo de energia e elimina o ruído operacional. O switch gerenciado 2.5G da TRENDnet com portas 10G SFP+ oferece uma solução econômica para aumentar a taxa de transferência da sua rede.



PORTAS 2.5G

Equipado com 24 portas RJ-45 2.5G de alta velocidade que fornecem velocidades multigigabit capazes de até 2.5Gbps sobre o cabeamento Cat5e já existente ou superior.



PORTAS 10G SFP+

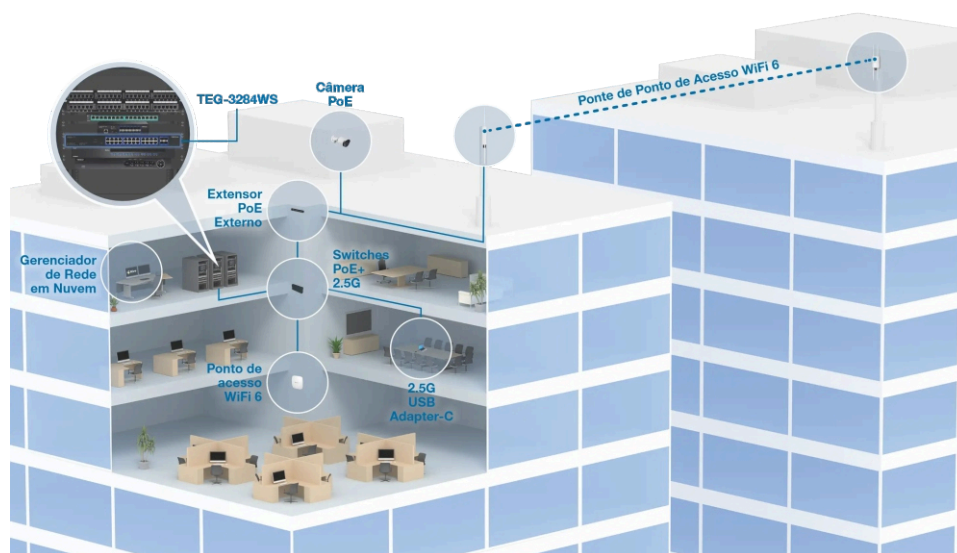
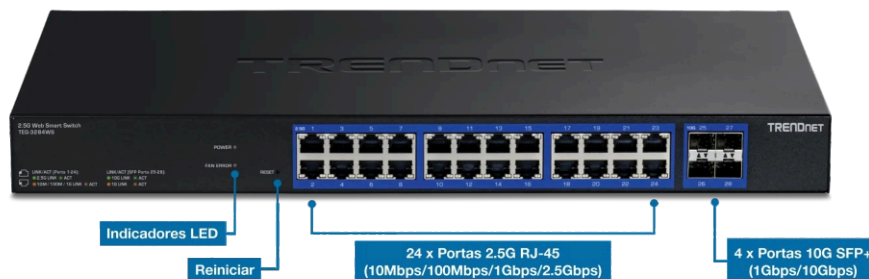
Oferece quatro portas SFP+ 10G ultrarrápidas para conexões de rede de alta velocidade, proporcionando uma solução econômica para adicionar capacidade de link 10G.



Gerenciamento inteligente da Internet

Oferece um gerenciamento de GUI baseado na Web fácil de usar para reduzir a complexidade da configuração do switch e oferece uma combinação de recursos avançados de gerenciamento para facilitar a implementação.

PROJETO DE REDE



CARACTERÍSTICAS



2.5G Ports

Equipado com 24 portas RJ-45 de 2,5 G que fornecem velocidades maiores que gigabit, capazes de até 2,5 Gbps sobre cabeamento Cat5e existente ou melhor



PORTAS 10G SFP+

Oferece quatro portas SFP+ 10G dedicadas para conexões de rede de alta velocidade, fornecendo uma solução econômica para adicionar capacidade de link 10G a qualquer rede existente



Hive ativado

Verifique, configure e diagnostique este Web-Smart-Switch no Ferne über do TRENDnet-Cloud-Dienst (ggf. caído zusätzliche Gebühren an)



Gestão do tráfego

Uma ampla variedade de recursos de rede são suportadas: agregação de link 802.3ad, VLAN assimétrica, VLAN 802.1Q, VLAN de voz, RSTP, MSTP, Detecção de Loopback, GVRP, classe de serviço 802.1p (CoS), gerenciamento de largura de banda da porta e agendamento de fila QoS.



Solução de problemas

Teste de diagnóstico do cabo e estatísticas de tráfego auxiliam na solução de problemas da rede



Controle de acesso

Este switch gerenciado de 2,5 G inclui recursos avançados, como ACL, filtragem de MAC/porta, 802.1X, TACACS+ e RADIUS, que são compatíveis com controles de acesso em camadas



Monitoramento

RMON, SNMP, SNMP Trap e Port Mirroring: soluções de monitoramento para o administrador



Gerenciamento inteligente da Internet

O switch gerenciado 2.5G fornece um gerenciamento de GUI baseado na web fácil de usar para reduzir a complexidade da configuração do switch e oferece uma combinação de recursos de gerenciamento avançados para fácil implantação



Design em Rack

Este switch é adequado para instalações em rack 1U com os suportes de montagem em rack incluídos



Quadro Jumbo

Envia pacotes maiores, ou Jumbo Frames (até 12 KB), para melhor desempenho



LEDs Indicadores

Indicadores LED neste switch gerenciado 2,5G transmitem o status da porta

ESPECIFICAÇÕES

Padrões

- IEEE 802.1d
- IEEE 802.1p
- IEEE 802.1Q
- IEEE 802.1s
- IEEE 802.1w
- IEEE 802.1X
- IEEE 802.1ab
- IEEE 802.3
- IEEE 802.3u
- IEEE 802.3x
- IEEE 802.3z
- IEEE 802.3ab
- IEEE 802.3ad
- IEEE 802.3ae
- IEEE 802.3az
- IEEE 802.3bz

Interface do dispositivo

- 24 x Portas 2.5G RJ-45 (10Mbps/100Mbps/1Gbps/2.5Gbps)
- 4 x Portas 10G SFP+ (1Gbps/10Gbps)
- Indicadores LED

Transferência de dados

- Ethernet: 10 Mbps (half duplex), 20 Mbps (full-duplex)
- Fast Ethernet: 100 Mbps (half duplex), 200 Mbps (full-duplex)
- Gigabit Ethernet: 2Gbps (full-duplex)
- 2.5G Ethernet: 5Gbps (full duplex)
- Gigabit SFP: 2Gbps (full duplex)
- 10G SFP+: 20Gbps (full duplex)

Desempenho

- Switching Fabric: 200 Gbps
- Buffer de RAM: 2MB
- Tabela de Endereços MAC: Entradas de 32 K
- Jumbo Frames: 12KB
- Prevenir o Bloqueio da Cabeça-de-Fila (CIF)
- Taxa de encaminhamento: 130.95Mpps (tamanho do pacote de 64 bytes)

Gestão

- Somente administração limitada por CLI (Telnet / SSHv2)
- HTTP/HTTPS (SSL v2/3 TLS) GUI baseado na Web
- SNMP v1, v2c, v3
- RMON v1
- Endereço MAC para Unicast Estático
- Ligar/desligar poupança de energia 802.3az
- LLDP
- Teste Virtual de Diagnóstico de Cabos
- IPv6: descoberta de vizinho IPv6, IP estático IPv6, DHCPv6, configuração automática
- Imagem dupla
- Configuração dupla
- TC Root/Protect
- Ping Watch Dog

Gerenciamento de Nuvem do Hive

- Configure, monitore e gerencie através do TRENDnet Hive Cloud Management Portal remotamente via navegador da Web para PC ou Mac
- Gerenciamento de vários dispositivos
- Provisionamento por meio de atualizações programadas de firmware ou configuração em lote para vários switches
- Monitoramento de eventos/hardware de rede (utilização de CPU/memória)
- Configure recursos como definições de endereço IP, VLANs, spanning tree, detecção de loopback, snooping de IGMP, agregação de links e controle de largura de banda por meio do gerenciamento em nuvem

MIB

- IP FORWARD TABLE MIB RFC 1354
- IPV6 MIB RFC 2465
- GVRP MIB IEEE 802.1Q-VLAN
- LA MIB IEEE 802.3ad
- LLDP MIB IEEE 802.1AB
- SNMP MIB RFC 3415
- STP MIB RFC 4318
- PNAC MIB IEEE 802.1x
- VLAN MIB IEEE 802.1q
- ACL MIB
- BANDWIDTH CTRL MIB
- LBD MIB
- MIRROR MIB
- IPV6 NEIGHBOR MIB
- SNTP MIB
- MIB STORM CTRL
- STATISTICS MIB
- Tool MIB
- VOICE VLAN MIB
- DOS MIB

Árvore de abrangência

- IEEE 802.1d STP
- IEEE 802.1w RSTP
- IEEE 802.1s MSTP Web

Agregação de links

- Agregação Estática de Ligações
- LACP dinâmico 802.3ad

Qualidade do Serviço (QoS)

- 802.1p Classe do Serviço (CoS)
- DSCP (Serviços Diferenciados)
- Controle da Largura de Banda por porta
- Programação de Tarefas: Prioridade Rigorosa, Programador de Rodízio Ponderado (WRR)

VLAN

- Gestão múltipla de tarefas VLAN
- VLAN Assimétrica
- 802.1Q Tagged VLAN
- GVRP dinâmico
- VLAN baseada em MAC
- VLAN baseada em protocolo
- Até 256 Grupos de VLAN , Intervalo de ID 1-4094
- VLAN Privada (Portas Protegidas)
- VLAN de voz (10 OUIs definidos pelo usuário)

Multicast

- Espionagem IGMP v1, v2
- Espionagem MLD v1
- IGMP fast leave
- MVR (Registro de Multicast VLAN)
- Endereço estático multicast
- Até 256 entradas multicast

Port Mirroring

- RX, TX, ou Ambos
- Muitos-para-um

Controle de acessos

- 802.1X Controle de acesso à rede baseado na porta, RADIUS, TACACS+
- Marcação local na autenticação de usuários
- DHCP Snooping (por VLAN)
- Detecção de loopback
- Detecção de endereços duplicados
- Host confiável
- Ataque de negação de serviço (DoS)
- IP MAC port binding
- Inspeção ARP Dinâmica
- Bloqueio de fonte multicast desconhecida

ACL IPv4 L2-L4 & IPv6

- Endereço MAC
- VLAN ID
- Ether Type (apenas IPv4)
- Protocolo IP 0-255
- TCP/UDP Porta 1-65535
- 802.1p
- DSCP (IPv4 only)
- Endereço IPv6 (somente IPv6)

Recursos camada 3

- Roteamento estático IPv4 / IPv6
- Interfaces IP: Até 8
- Entradas da tabela de roteamento: Até 32 (IPv4: 400 / IPv6: 100)
- Tabela ARP (até 128 entradas)
- Roteamento Inter-VLAN

Compatibilidade

- Software Utilitário Opcional: Windows® 11 & 10

Potência

- Entrada: 100 – 240 V AC, 50/60 Hz, fornecimento de energia interno
- Consumo máximo: 40 W

Ventoinhas/acústica

- Quantidade: 1
- Ventilador inteligente
- Nível máximo de ruído 38.6 dBA

MTBF

- 175.750 horas @ 25°C

Temperatura de operação

- -5° – 50° C (23° – 122° F)

Umidade operacional

- Máximo 95% sem condensação

Dimensão

- 440 x 250 x 44mm (17,32 x 10,04 x 1,73 pol.)
- Instalação em rack altura de 1U

Peso

- 3,408kg (7,51 lb)

Certificações

- CE
- FCC
- UL

Garantia

- 3 años

Conteúdo da embalagem

- TEG-3284WS
- Cabo de energia (1,8 m / 6 pés)
- Kit para montagem em Rack

Todas as referências à velocidade são apenas para fins comparativos. As especificações, tamanho e formato do produto estão sujeitos a alterações sem aviso prévio, e a aparência real do produto pode ser diferente da descrita aqui.