

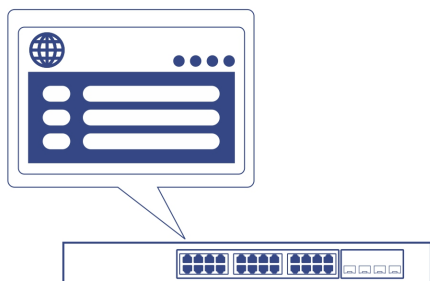


## 28-портов Web Smart коммутатор с 24 x Гигабит портов 4 x 10Г SFP портов + слоты

TEG-30284 (v1.0R)

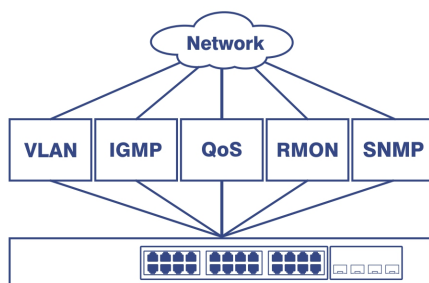
- 24 x Гбит порты и 4 x 10Г SFP порты + слоты для высокоскоростных соединений
- Простотой в использовании веб-интерфейс управления
- 128 Гбит/с коммутирующая способность
- 802.1Q, динамический GVRP, закрытая и голосовой VLAN
- IGMP v1, v2, v3 снулинг
- STP, RSTP, и MSTP протоколы остовного дерева
- SNMP (v1, v2c, v3), SNMP прерывание, RMON, отображение порта, системный журнал и SMTP оповещение
- ACL, фильтрация MAC, DoS, 802.1X / TACACS + контроль сетевого доступа
- 802.1p / DSCP / поддержка программирования QoS-очереди
- Умные вентиляторы снижают потребление энергии и автоматически настраиваются для повышения эффективности

28-портовый Web Smart коммутатор с 24 x Гигабит портами и 4 x 10Г SFP порта + слоты, компании TRENDnet's, модель TEG-30284, является экономичным решением для высокоскоростных сетевых восходящих или нисходящих подключений к серверу. Удобный интерфейс управления на базе Web обеспечивает функции для управления трафиком, поиска и устранения неисправностей, контроля доступа и мониторинга, что обеспечивает гибкость объединения сетей в единую сеть SMB.



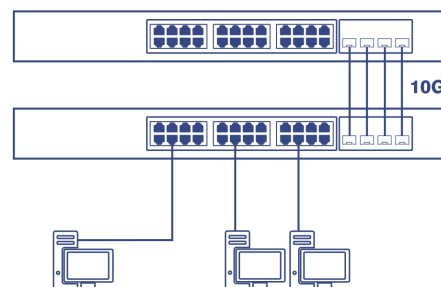
### Web Smart управление

Обеспечивает простое в использовании веб-управление с графическим интерфейсом для упрощенной конфигурации коммутатора, предлагает сочетание наиболее часто используемых функций управления SMB для упрощения развертывания.



### Универсальность комбинирования

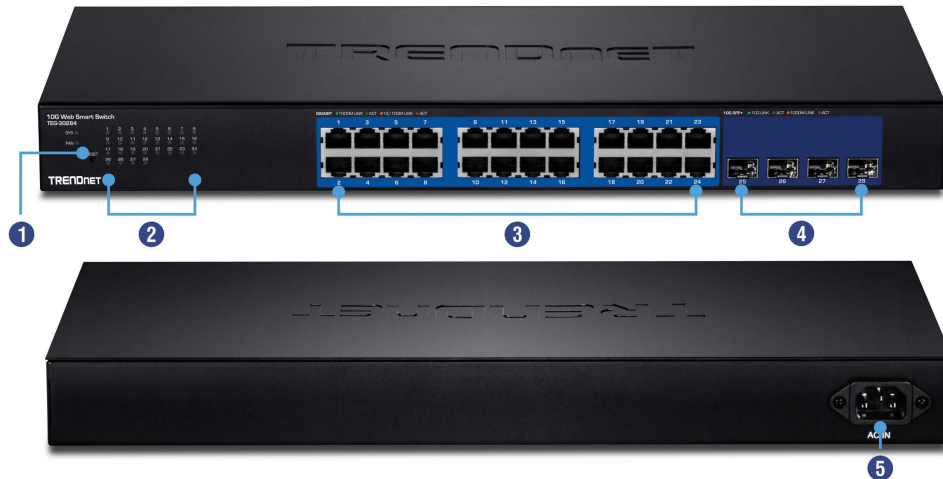
Управляемые функции включают в себя списки контроля доступа, VLAN, отслеживание сетевого трафика IGMP, резервирование канала, удаленный сетевой мониторинг, SNMP-прерывание и системный журнал для мониторинга и гибкой интеграции сети.



### Высокоскоростной 10G SFP + порт

Наличие четырех выделенных 10G SFP портов + слотов для высокоскоростных сетевых восходящих или нисходящих соединений NAS / соединений с сервером, обеспечивающих экономичное решение при добавлении 10G сетевой мощности к SMB сети.

## Сетевое решение



- 1 Кнопка сброса
- 2 Светодиодный индикатор
- 3 Гбит портов
- 4 10G SFP порты+ слоты
- 5 Порт питания



## Оборудование

Наличие 24 x Гигабит портов 4 x 10Г SFP портов + слоты для высокоскоростных сетевых восходящих или нисходящих соединений с сервером, 1U для установки в стойку.



## Умные вентиляторы

Умные вентиляторы позволяют экономить энергию путем автоматического регулирования скорости вращения вентилятора и использования в зависимости от потребностей охлаждения



## IPv6 Готов

Коммутатор поддерживает конфигурации IPv6 и обнаружение соседей IPv6.



## Управление трафиком

Широкий выбор конфигураций сетей, совместимых с: 802.3ad агрегация каналов, Асимметричная VLAN, 802.1Q VLAN, Голосовая VLAN, Закрытая VLAN, регулировка полосы пропускания, GVRP, IGMP v1-v3, 802.1p Класс обслуживания (CoS), связующее дерево (STP, RSTP и MSTP), и программирование QoS-очереди.



## Поиск и устранение неисправностей

Графики сравнения трафика в режиме реального времени, графики групп ошибок и удобный диагностический тест кабеля помогает быстро устранить неполадки.



## Контроль доступа

Такие функции, как ACL, SSL, фильтрация MAC /порт, контроль отказа в обслуживании, 802.1X, TACACS +, RADIUS, совместимо с контролем доступа в многоуровневую сеть.



## Монитор

RMON, SNMP, SNMP прерывание и отображение портов - решения для контроля администратором.

## Характеристики

### Стандарты

- IEEE 802.1d
- IEEE 802.1p
- IEEE 802.1Q
- IEEE 802.1s
- IEEE 802.1w
- IEEE 802.1X
- IEEE 802.1ab
- IEEE 802.3
- IEEE 802.3u
- IEEE 802.3x
- IEEE 802.3z
- IEEE 802.3ae
- IEEE 802.3ab
- IEEE 802.3ad
- IEEE 802.3az

### Интерфейс устройства

- 24 x Гбит портов
- 4 x 10Г SFP порты+ слоты
- Светодиодные индикаторы

### Скорость передачи данных

- Для обычного Ethernet: 10 Мбит/с (полудуплекс), 20 Мбит/с (полный дуплекс)
- Для скоростного Ethernet: 100 Мбит/с (полудуплекс), 200 Мбит/с (полный дуплекс)
- Для гигабитного Ethernet: 2000 Мбит/с (полный дуплекс)
- 10 x Гбит питание по Ethernet: 10Гбит/с (полный дуплекс)

### Представление

- Коммутационная матрица: 128 Гбит/с
- RAM-буфер 1,5 Мб
- Таблица MAC-адресов: 16 тыс. записей
- Jumbo-кадры: 10 КБ
- Предотвращение блокировки начала строки
- Скорость пересылки: 95,2 Мбит (размер пакета 64-байт)

### Управление

- Графический веб-интерфейс пользователя HTTP/HTTPS (SSL v2/3 TLS)
- SNMP v1, v2c, v3
- RMON v1
- Статический одноадресный MAC-адрес
- Включить/выключить стандарт энергосбережения 802.3az
- LLDP
- Виртуальная проверка кабеля
- IPv6: Протокол обнаружения соседей IPv6, статический IP-адрес IPv6, DHCPv6, автоматическое конфигурирование

### MIB

- MIB II RFC 1213
- Мост MIB RFC 1493
- Расширение моста MIB RFC 2674

- SNMPv2 MIB RFC 1907
- Ethernet-интерфейс MIB RFC 1643
- Ethernet-подобный MIB RFC 2863
- Группа интерфейсов MIB RFC 2233
- Протокол прерываний MIB RFC 1215
- RMON MIB RFC 1757, RFC 2819
- 802.1p MIB RFC 2674
- Аутентификация клиента RADIUS MIB RFC 2618
- LLDP-MIB IEEE 802.1ab
- Функция Ping MIB RFC 2925, RFC 4560

### Протокол связующего дерева

- IEEE 802.1D STP (протокол связующего дерева)
- IEEE 802.1w RSTP (протокол быстрого связующего дерева)
- IEEE 802.1s MSTP (протокол множественного связующего дерева)

### Агрегирование каналов

- Статическое агрегирование каналов
- Динамический протокол LACP 802.3ad

### Качество обслуживания (QoS)

- Класс обслуживания 802.1p (CoS)
- DSCP (поле кода дифференцирования трафика)
- Управление пропускной способностью на порт
- Планирование последовательности: Строгий приоритет, циклический взвешенный алгоритм (WRR)

### VLAN

- Множественные управляемые назначения VLAN
- Ассиметричная VLAN
- Маркированная VLAN 802.1Q
- Динамический GVRP
- До 256 VLAN групп, диапазон ID 1-4094
- Частная VLAN (защищенные порты)
- Голосовая VLAN (10 уникальных идентификаторов организации, задаваемых пользователем)

### Групповая передача

- Отслеживание IGMP v1, v2, v3 (для VLAN)
- Статический групповой адрес
- До 256 многоадресных значений

### Зеркальный порт

- RX, TX или оба
- Один в один
- Несколько в один

### Контроль допуска

- Управление доступом в сеть через порт 802.1X, RADIUS, TACACS+
- Локальная аутентификация пользователя по телефонной сети
- Отслеживание DHCP (на VLAN)
- Обнаружение петель
- Обнаружение дублирования адресов
- Доверенный хост

- Отказ в обслуживании (DoS)

### ACL IPv4 L2-L4 и IPv6

- MAC-адрес
- VLAN ID
- Тип среды (только IPv4)
- IP-протокол 0-255
- TCP/UDP порт 1-65535
- 802.1p
- DSCP (только IPv4)
- IPv6 адрес (только IPv6)

### Совместимость

- Дополнительное программное обеспечение: Windows® 10, 8.1, 8, 7, Vista, XP, Windows® 2003/2008 Server

### Особенности

- Высокая скорость 10Г SFP + волоконно-оптический кабель
- IPv6
- Для монтажа в стойку

### Питание

- Вход: 100 – 240 В пост. тока 50/60 Гц, внутреннее энергоснабжение
- Потребление: 25 Вт Макс

### Вентилятор / Акустика

- Количество: 1
- Уровень шума: 50 Дб(А) (макс.)

### MTBF

- 450 021 часов

### Рабочий диапазон температуры

- 0 – 50°C (32 - 122°F)

### Рабочая влажность

- Макс. 90% без конденсата

### Размеры

- 440 x 210 x 44,45 мм (17,3 x 8,27 x 1,75 д)
- Для монтажа в стойку высотой 1U

### Вес

- 2.64 кг (5,81 фунтов)

### Сертификаты

- CE
- FCC
- UL

### Гарантия

- 3-летняя ограниченная

### Содержимое упаковки

- TEG-30284
- Руководство по быстрой установке
- CD-ROM (утилиты и инструкция по эксплуатации)
- Шнур питания (1,8 м / 6 футов)
- Комплект для монтажа в стойке

