

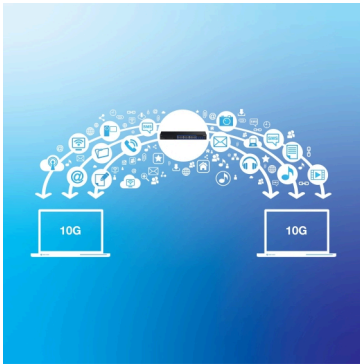


Switch Gigabit de 28 puertos, con 4 puertos SFP+ 10G

TEG-30262 (v2.xR)

- 24 puertos Gigabit
- 4 puertos SFP+ 10G
- Capacidad de conmutación de 128 Gbps
- Montaje en bastidor de 1U (soportes incluidos)
- Diseño sin ventilador
- Cumple con NDAA / TAA (solo EE. UU. y Canadá)

El switch Gigabit de 28 puertos, con 4 puertos SFP+ 10G de TRENDnet, modelo TEG-30262, ofrece un gran rendimiento de ancho de banda, facilidad de uso y fiabilidad. Este switch ofrece cuatro puertos fibras SFP+ 10G dedicados para conexiones de red de alta velocidad, lo que aporta una solución económica para agregar capacidad de enlace 10G a la red de una PYME. Con su robusta carcasa metálica y los soportes de montaje en bastidor incluidos, este switch se adapta a instalaciones en bastidor 1U de 19".



Puertos SFP+ 10G

Ofrece cuatro puertos SFP+ 10G dedicados y 24 puertos Gigabit RJ-45 para conexiones de red de alta velocidad, proporcionando una solución rentable a cualquier red.



Sin ventilador

El diseño sin ventilador reduce el consumo de energía y elimina los ruidos de funcionamiento.



Diseño para montaje en bastidor

Con su robusta carcasa metálica y los soportes de montaje en bastidor incluidos, este switch se adapta a instalaciones en bastidor 1U de 19".

CARACTERÍSTICAS



Puertos Multi-Gigabit

24 puertos Gigabit RJ-45 y 4 ranuras SFP+ 10G para conexiones de alta velocidad



Capacidad de conmutación

Capacidad de conmutación de 128 Gbps



jumbo frame

Envía paquetes más grandes o Jumbo Frames (12 KB) para mejorar el rendimiento



Passthrough VLAN

Admite la transferencia de paquetes etiquetados VLAN



Gabinete

Sólida carcasa de metal con equipo de montaje en bastidor incluido



Fanless

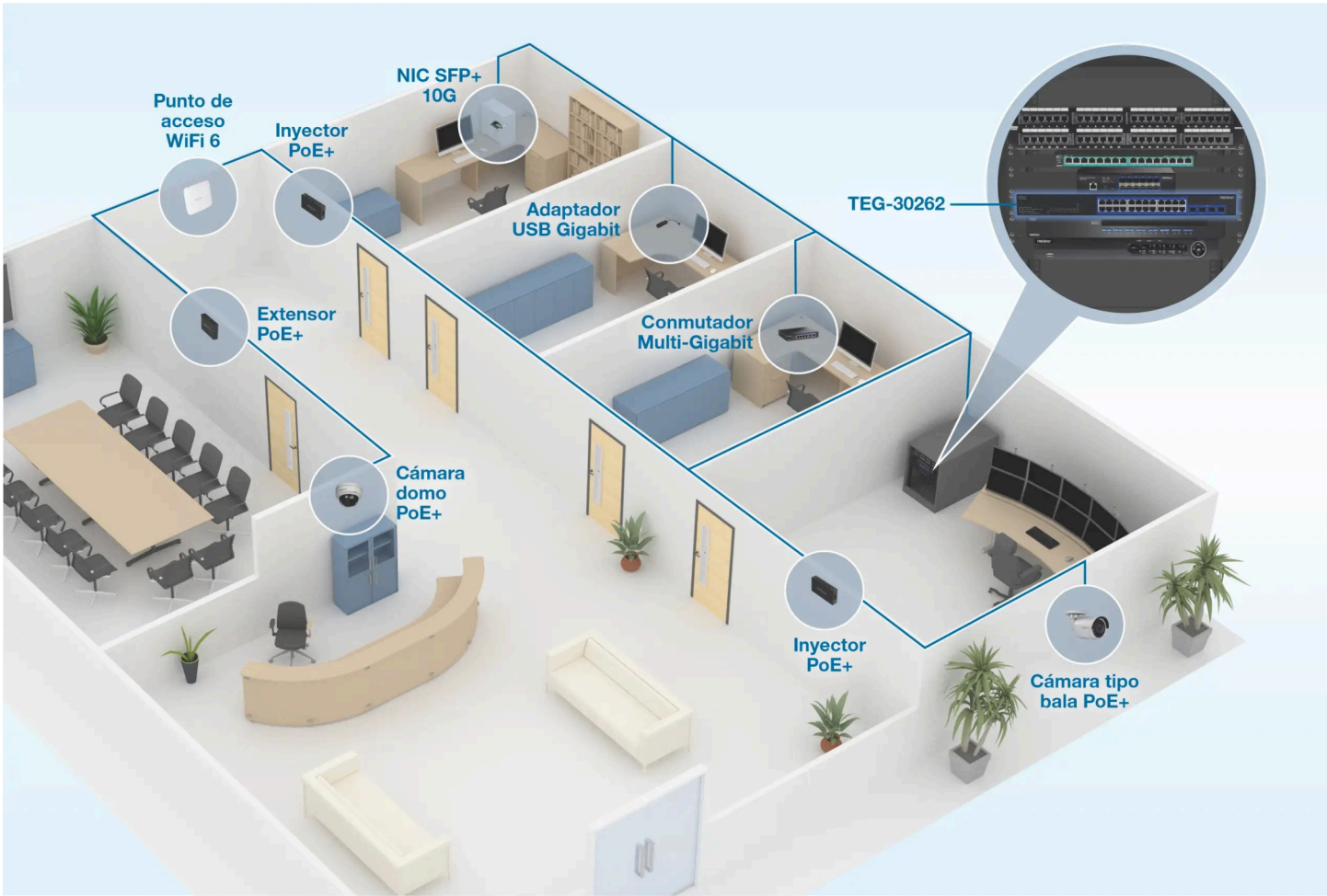
El diseño sin ventilador reduce el consumo de energía y elimina los ruidos de funcionamiento



Indicadores LED

Los LED transmiten el estado de los puertos

SOLUCIÓN DE REDES



ESPECIFICACIONES

Estándares

- IEEE 802.3
- IEEE 802.3u
- IEEE 802.3ab
- IEEE 802.3x
- IEEE 802.3ae
- IEEE 802.3az

Interfaz del dispositivo

- 24 puertos Gigabit
- 4 puertos SFP+ 10G
- Indicadores LED

Tasa de transferencia de datos

- Ethernet: 10 Mbps (half duplex), 20 Mbps (full duplex)
- Fast Ethernet: 100 Mbps (half duplex), 200 Mbps (full duplex)
- Ethernet Gigabit: 2Gbps (full duplex)
- SFP Gigabit: 2Gbps (full duplex)
- 10G SFP+: 20Gbps (full duplex)

Rendimiento

- Capacidad de conmutación: 128Gbps
- Búfer de RAM: 1,5MB
- Tabla de direcciones MAC: 16K de entradas
- Tasa de reenvío: 95,2Mpps (tamaño de paquetes de 64 bytes)
- Jumbo Frames: 12 KB

Alimentación

- Entrada: Fuente de alimentación interna de 100 – 240 V AC y 50/60Hz
- Consumo máximo: 18,9W

Ventilador y acústica

- Diseño sin ventilador

Temperatura de funcionamiento

- 0° – 40° C (32° – 104° F)

Operating Humidity

- Máx. 90% sin condensación

Dimensiones:

- 441 x 131 x 44mm (17.3 x 5.1 x 1.73 pulgadas)

Peso

- 1.935kg (4.27 libras)

Certificaciones

- CE
- FCC
- ETL

Garantía

- 3 años

Contenido del paquete

- TEG-30262
- Kit de montaje en bastidor
- Cable de corriente (1.8 m / 6 pies)

Todas las referencias a la velocidad son solo para fines de comparación. Las especificaciones, el tamaño y la forma del producto están sujetos a cambios sin previo aviso, y el aspecto real del producto puede diferir del que se describe en este documento.