



Guia de Instalação Rápida

TEG-224WSplus

Português	1
1. Antes de Iniciar	1
2. Instalação de Hardware	2
3. Utilitário de Gerenciamento Web	3
Troubleshooting	6

1. Antes de Iniciar



Conteúdo da Embalagem

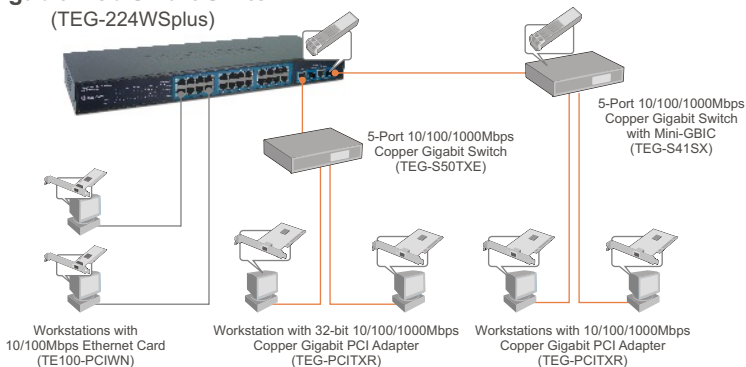
- TEG-224WSplus
- CD-ROM de Utilitários
- Guia de Instalação Rápida
- Cabo de Alimentação
- 2 Suportes de Montagem com parafusos

Requisitos do Sistema

- Web Browser: Internet Explorer (5.0 ou superior), Netscape (6.0 ou superior)
- Computador com adaptador de Rede instalado

Aplicação

26-Port 10/100/1000Mbps Gigabit Web Smart Switch (TEG-224WSplus)



2. Instalação de Hardware

1. Conecte o Cabo de Alimentação à parte de trás do TEG-224WS+ e em seguida à tomada.



2. Conecte um cabo de rede RJ-45 CAT-5 do computador a uma porta Ethernet disponível no TEG-224WS+.

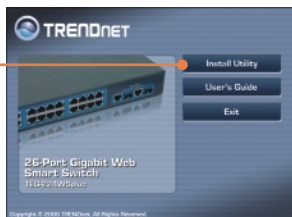


3. Utilitário de Gerenciamento Web

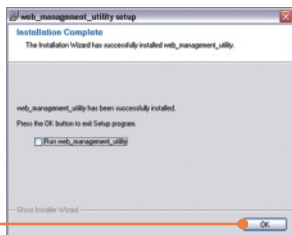
Nota: Instale e use o Utilitário de Gerenciamento Web para descobrir todos os Switches de Gerenciamento Web na rede, determinar endereço IP, mudar a senha ou atualizar para um novo firmware.

Para Usuários Windows

1. Insira o **CD-ROM** Guia de Utilitários em seu Drive de CD-ROM e então clique **Install Utility** (Instalar Utilitário).



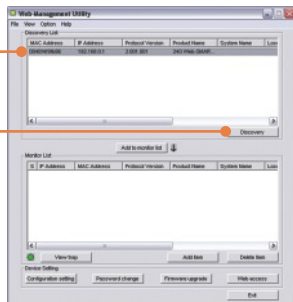
2. Siga as instruções do **Installation Wizard** (Assistente de Instalação). Clique **OK**.



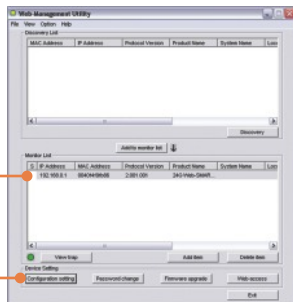
3. Clique **Start All Programs** **web_management_utility** (Iniciar->Todos os Programas->Utilitário de Gerenciamento Web) e então clique **web_management_utility** (Utilitário de Gerenciamento Web).



4. Clique **Discovery** e então faça um duplo clique no **Switch** que aparecer no **Discovery List**.



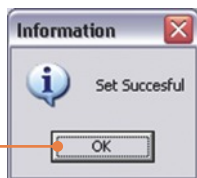
5. Clique em **Switch** no **Monitor List** (lista de monitores) e então clique em **Configuration setting**.



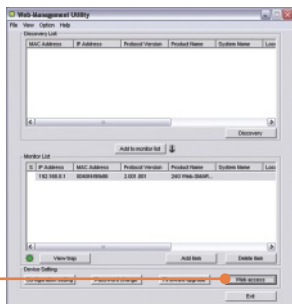
6. Configure o **IP Address** (Endereço IP), **Subnet mask** (Máscara de Rede), **Gateway**, e **Password** (Senha). Clique **Set** (Configurar).



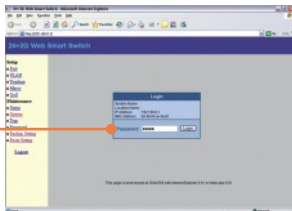
7. Clique **OK**.



8. Clique **Web access**.



9. Digite sua Senha (**Password**) e então clique **Login**.



Para mais informações referentes às configurações avançadas **Web-based Smart Utility** (Utilitário de Gerenciamento Web), favor recorrer ao Guia do Usuário incluído no CD-ROM de Utilitários ou ao website da TRENDnet em www.trendnet.com

P1: Depois de conectar o TEG-224WS+ a uma tomada, os LEDs não acenderam.

R1: Verifique a conexão do cabo de alimentação ao TEG-224WS+ e a tomada. Também verifique se o cabo de alimentação está sendo alimentado.

P2: Depois de instalar o Utilitário de Gerenciamento Web, eu cliquei em “Discovery” e o Utilitário não foi capaz de identificar o TEG-224WS+. O que devo fazer?

R2: Certifique-se de que TEG-224WS+ está ligado e que todas as conexões estão seguras. Também verifique se o endereço IP de seu computador está no mesmo segmento de rede que o TEG-224WS+. O endereço IP padrão do Switch é **192.168.0.1** e a senha padrão é **admin**. Como alternativa você pode usar o web browser para configurar o Switch. Digite <http://192.168.0.1> na barra de endereços do seu browser.

P3: Quando eu acesso o TEG-224WS+ usando um web browser, aparece uma tela que me avisa “only one user can login” (“somente um usuário pode logar”). O que devo fazer?

R3: Outro computador está configurando o TEG-224WS+. Favor aguardar que o usuário faça log off. Se o outro usuário já tiver feito log off e a mesma tela permanecer, então desconecte o cabo de alimentação do TEG-224WS+, aguarde 5 segundos, reconecte o cabo de alimentação do TEG-224WS+, espere 5 segundos para que o Switch ligue e então tente acessar a página de configuração web para fazer o login.

P4: Eu esqueci a senha do administrador. Como reinicio o TEG-224WS+?

R4: Pressione o botão de reset usando uma caneta ou clip de papel por 10 segundos. A senha padrão é **admin**.

P5: Quando eu conecto o computador à porta gigabit do Switch, o LINK/ACT LED acende, mas o LED 1000 Mbps permanece desligado.

R5: Quando o LED 1000 Mbps permanece desligado, a velocidade de conexão do computador é de 10 Mbps ou 100 Mbps (se o LED 100 Mbps estiver ligado). Certifique-se de que você tem um adaptador Ethernet Gigabit instalado. Também certifique-se de estar usando um cabo Ethernet CAT-5e ou CAT 6.

Se você ainda encontrar problemas ou tiver alguma pergunta referente ao TEG-224WS+, favor recorrer ao Guia do Usuário incluído no CD-ROM de Utilitários ou entrar em contato com o Departamento de Suporte Técnico da Trendnet.

Certificados

Este equipamento foi submetido a testes e provou ser aderente às Regras FCC e CE. Sua operação está sujeita às seguintes condições:

- (1) Este dispositivo não pode causar interferência prejudicial.
- (2) Este dispositivo deve aceitar qualquer interferência recebida. Isso inclui interferências que podem causar operação indesejada.



Lixo de produtos elétricos e eletrônicos não deve ser depositado em lixeiras caseiras. Favor reciclar onde há disponibilidade. Verifique com sua Autoridade Local ou Revendedor para obter informações sobre reciclagem.



NOTA: O FABRICANTE NÃO É RESPONSÁVEL POR QUALQUER INTERFERÊNCIA DE RÁDIO OU TV CAUSADA POR MODIFICAÇÕES NÃO AUTORIZADAS NESTE EQUIPAMENTO. TAIS MODIFICAÇÕES PODEM VIOLAR A AUTORIDADE DO USUÁRIO DE OPERAR O EQUIPAMENTO.

ADVERTENCIA

En todos nuestros equipos se mencionan claramente las características del adaptador de alimentación necesario para su funcionamiento. El uso de un adaptador distinto al mencionado puede producir daños físicos y/o daños al equipo conectado. El adaptador de alimentación debe operar con voltaje y frecuencia de la energía eléctrica domiciliar existente en el país o zona de instalación.



TRENDnet Technical Support

US • Canada

Toll Free Telephone: 1(866) 845-3673

24/7 Tech Support



Europe (Germany • France • Italy • Spain • Switzerland • UK)

Toll Free Telephone: +00800 60 76 76 67

English/Espanol - 24/7

Francais/Deutsch - 11am-8pm, Monday - Friday MET

Worldwide

Telephone: +[31] (0) 20 504 05 35

English/Espanol - 24/7

Francais/Deutsch - 11am-8pm, Monday - Friday MET

Product Warranty Registration

Please take a moment to register your product online.

Go to TRENDnet's website at <http://www.trendnet.com>

TRENDnet[®]
20675 Manhattan Place
Torrance, CA 90501
USA