



## Conmutador Smart basado en Web Gigabit de 16-puertos TEG-160WS (b1)

El conmutador Smart basado en Web de 16 puertos a 10/100Mbps TEG-160WS de TRENDnet es el conmutador ideal para la segmentación de red. Cuenta con 16 puertos Auto-MDIX y Auto-Sensing a 10/100/1000Mbps para una fácil instalación. El TEG-160WS admite una configuración de navegador Web; el Administrador de Red puede usar el navegador Web para configurar la velocidad del puerto, VLAN y QoS basado en puerto, así como para monitorear el estatus de cada puerto que ofrece una migración simple, escalabilidad y flexibilidad para manejar nuevas aplicaciones y tipos de datos. El TEG-160WS de TRENDnet tiene mucha potencia y es fácil de usar para reducir el tráfico innecesario de transmisión y para aumentar la seguridad en la red.

### Características

- 16 puertos Gigabit Auto-MDIX y de Auto-Negociación a 10/100/1000Mbps
- Modo de transferencia Full/Half Dúplex para puertos de 10/100Mbps
- Modo de transferencia Full Dúplex para puertos Gigabit
- Recepción y transmisión sin bloqueos a plena velocidad del cable
- Almacenamiento y método Forward Switching
- Buffer de datos RAM de 512K bytes y tabla de dirección MAC con 8K entradas
- LED de diagnóstico de gran alcance en el panel frontal
- Control de flujo IEEE 802.3x para modo full-dúplex; control de flujo de contrapresión para modo half-dúplex
- Utilidad propietaria de monitoreo y gestión basada en Windows (similar a SNMP Trap)
- VLAN basado en puerto y QoS (Alto/Normal) IEEE 802.1p basado en puerto
- Compatible con las opciones de Trunking y Port Mirroring
- Función de configuración de puerto, los usuarios pueden programar la disponibilidad, velocidad, modo dúplex y flujo de control de cada puerto
- Fácil configuración a través del navegador Web
- Diseño Rack-Mount estándar de 19"(1U) (kit incluido)
- 5 años de garantía

### Ventajas

**De fácil instalación:**

Cada puerto RJ-45 auto detecta velocidad de conexión tipo dúplex y media MDI-X. Conecta dispositivos de red a 10, 100 ó 1000Mbps con cable cruzado o directo.

**Flexibilidad:**

De fácil configuración y gestión a través del navegador Web.

**Rendimiento:**

Alto rendimiento sin bloqueo con controlador de conmutación interno.

**Rentabilidad:**

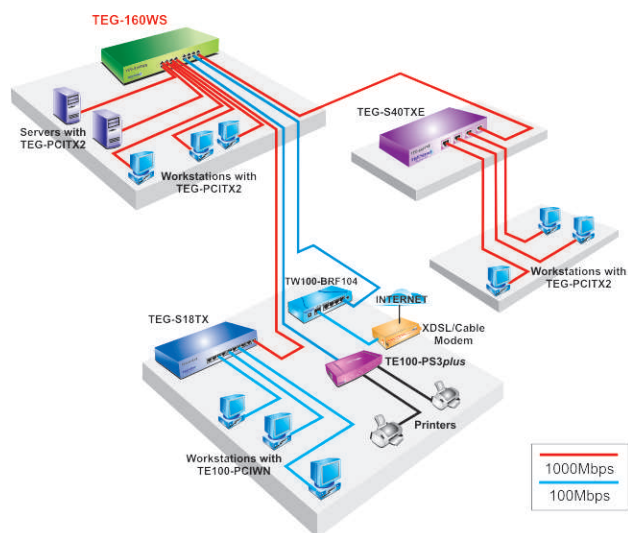
Ofrece un conmutador Fast Ethernet con funciones de gestión a un precio económico.

# Conmutador Smart basado en Web Gigabit de 16-puertos TEG-160WS

## Especificaciones

Hardware	
Estándares	• IEEE 802.3 10Base-T ; IEEE 802.3u 100Base-TX, IEEE 802.3ab 1000Base-T ; Flujo de Control Full Dúplex IEEE 802.3x
Protocolo	• CSMA/CD
Topología	• Star
Conectores	• 16 puertos RJ45 Auto-MDIX a 10/100/1000Mbps
Cableado	• Cat. 3,4,5 UTP/STP para 10Base-T • Cat. 5 UTP/STP para 100Base-TX • Cat. 5, 5E, 6 UTP/STP para 1000Base-T
Velocidad de transferencia de datos	• 10Mbps: 10/20Mbps (Half/Full Dúplex) • 100Mbps: 100/200Mbps (Half/Full Dúplex) • 1000Mbps: 2000Mbps (Full-Dúplex)
Buffers de datos en RAM	• 512KBytes por dispositivo
Tabla de dirección de filtrado	• 8K entradas por dispositivo
LEDs de diagnóstico	• Por unidad: Power (Encendido), Sistema, por puerto (RJ-45): Enlace/Actividad, 100Mbps
Alimentación eléctrica	• Potencia de conmutación universal interna 100~240VAC 50/60Hz
Consumo eléctrico	• 40 vatios (máx)
Dimensiones	• (Ancho x Alto x Profundidad) 440mm x 200mm x 44mm (17,3"x 7,9"x 1,73")
Peso	• 2,0 Kg (4,48 lb)
Temperatura	• Operación: 0°C ~ 40°C (32°F ~ 104°F) • Almacenamiento: -10°C to 70°C (14°F to 158°F)
Humedad	• Operación: 10 % ~ 90 % (sin condensación) • Almacenamiento: 5 % ~ 90 % (sin condensación)
Certificaciones	• FCC, CE, VCCI

## Solución en redes



## Contenidos del paquete

- Guía de instalación rápida
- CD-ROM
- Cable de alimentación
- 2 abrazaderas para cable con tornillos

## Productos Relacionados

TEG-240WS	Switch Web-Based Smart de 24 puertos 10/100/1000Mbps Gigabit
TEG-2224WS	Conmutador Smart Gigabit con base Web de 28 puertos a 10/100/1000Mbps
TEG-2248WS	Switch de 52 Puertos - Gigabit con base Inteligente

## Información de la orden

### TRENDnet

3135 Kashiwa Street, Torrance, CA 90505 USA  
Tel: 1-310-891-1100  
Fax: 1-310-891-1111  
Web: [www.trendnet.com](http://www.trendnet.com)  
Email: [sales@trendnet.com](mailto:sales@trendnet.com)

Para ordenar por favor llame:

**1-888-326-6061**

