



Webbasierter 16-facher Gigabit-Smart-Switch TEG-160WS (b1)

Der webbasierte 16-fache 10/100/1000 MBit/s Smart-Switch TEG-160WS von TRENDnet ist der ideale Switch für die Segmentierung Ihres Netzwerks. Er verfügt über 16 10/100/1000-MBit/s Auto-Sensing- und Auto-MDIX-Ports, über die eine einfache Installation möglich ist. Netzwerkadministratoren können über den Webbrowser die Geschwindigkeit an den Ports des TEG-160WS und portbasierende VLAN and QoS konfigurieren sowie den Status der einzelnen Ports überwachen. Die einfache Datenmigration und das hohe Maß an Skalierbarkeit und Flexibilität erlauben die problemlose Verarbeitung neuer Anwendungen und Datenarten. Der TEG-160WS von TRENDnet ist ein leistungsfähiges und benutzerfreundliches Hilfsmittel, um unnötigen Broadcast-Traffic zu vermeiden und die Sicherheit des Netzwerks zu verbessern.

Eigenschaften

- 16 x 10/100/1000 MBit/s Auto-Negotiation und Auto-MDIX-Gigabit-Ports
- Voll-/Halbduplex-Übertragungsmodus für 10/100-MBit/s-Ports
- Vollduplexmodus für Gigabit-Ports
- Blockierungsfreier Empfang und Übertragung mit Leitungsgeschwindigkeit
- Store-and-Forward-Switching Methode
- 512 KB RAM-Datenpuffer und MAC-Adressentabelle mit 8000 Einträgen
- Zahlreiche Diagnose-LEDs auf Vorderseite
- IEEE-802.3x-Datenflusskontrolle bei Vollduplexbetrieb; Back-Pressure-Flusskontrolle bei Halbduplexbetrieb
- Proprietäres, auf Windows basierendes Management-/Überwachungsprogramm (ähnlich SNMP Trap)
- Port-basierendes VLAN und IEEE 802.1p QoS (hoch/normal)
- Unterstützt Trunking und Port Mirroring
- Porteinstellung: Benutzer können Verfügbarkeit, Geschwindigkeit, Duplexmodus und Datenflusskontrolle für jeden Port einstellen
- Einfache Konfiguration über Webbrowser
- Standardmäßiges 19"-Rack-Design (Einbausatz wird mitgeliefert)
- 5 Jahre Garantie

Vorteile und Vorzüge

Einfache Installation:

Automatische Erkennung von Übertragungsgeschwindigkeit, Duplexmodus und MDI-X an jedem RJ-45-Port. Verbindung zu 10-MBit/s-, 100-MBit/s- oder 1000-MBit/s-Netzwerkgeräten über Straight-Through- oder Crossover-Kabel.

Flexibel:

Einfache Konfiguration und Verwaltung über Webbrowser

Leistungsstark:

Blockierungsfreie Übertragungen durch internen Switch-Controller

Preisgünstig:

Fast-Ethernet-Switch mit Management-Funktionalität zu einem erschwinglichen Preis.

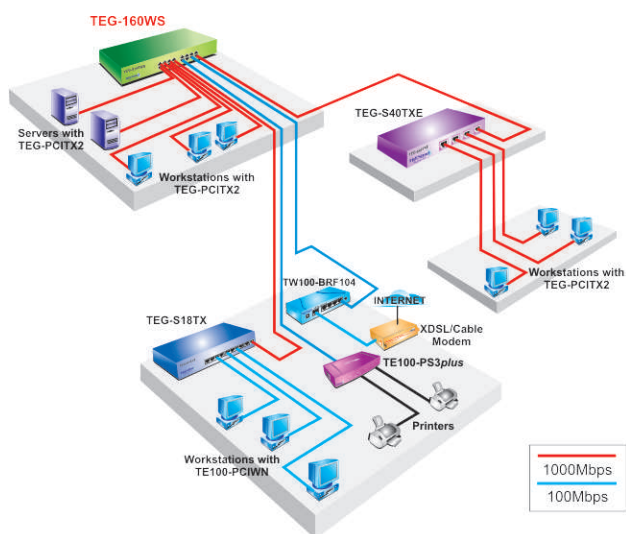
Webbasierter 16-facher Gigabit-Smart-Switch

TEG-160WS

Technische Spezifikationen

Hardware	
Standards	• IEEE 802.3 10Base-T ; IEEE 802.3u 100Base-TX, IEEE 802.3ab 1000Base-T ; IEEE 802.3x Datenflusskontrolle für Vollduplexmodus
Protokoll	• CSMA/CD
Topologie	• Star
Anschlüsse	• 16 x 10/100/1000 MBit/s Auto-MDIX RJ45-Ports
Kabel	• Kat. 3, 4, 5 UTP/STP für 10Base-T • Kat. 5 UTP/STP für 100Base-TX • Kat. 5, 5E, 6 UTP/STP für 1000Base-T
Datenübertragungsrate	• 10 MBit/s: 10/20 MBit/s (Halb-/Vollduplex) • 100 MBit/s: 100/200 MBit/s (Halb-/Vollduplex) • 1000 MBit/s: 2000 MBit/s (Vollduplex)
RAM-Datenpuffer	• 512 KB pro Gerät
Filteradressentabelle	• 8.000 Einträge pro Gerät
Diagnose-LEDs	• Pro Gerät: Stromversorgung, System, Pro Port (RJ-45): Link/Aktivität, 100 MBit/s
Stromversorgung	• Internes Universalschaltnetzteil mit 100 - 240 V Wechselstrom, 50/60 Hz
Stromverbrauch	• 40 Watts (Max)
Abmessungen (B x H x T)	• 440mm x 200mm x 44mm
Gewicht	• 2,0 Kg
Temperatur	• Betrieb: 0 °C bis 40 °C • Lagerung: -10 °C bis 70 °C
Luftfeuchtigkeit	• Betrieb: 10 % - 95 % (nicht kondensierend) • Lagerung: 5 % - 95 % (nicht kondensierend)
Zertifizierungen	• FCC, CE, VCCI

Illustration eines Netzwerkes



Packungsinhalt

- Anleitung zur Schnellinstallation
- CD-ROM (Utility/UG)
- Stromkabel
- 2 Montageklammern mit Schrauben

Verwandte Produkte

TEG-240WS	Webbasierter 24-Port 10/100/1000 MBit/s Gigabit-Smart-Switch
TEG-2224WS	Webbasierter 28-Port 10/100/1000 MBit/s Gigabit-Smart-Switch
TEG-2248WS	Webbasierter 52-Port Gigabit-Smart-Switch

Bestellungs Informationen

TRENDnet

3135 Kashiwa Street, Torrance, CA 90505 USA
 Tel: 1-310-891-1100
 Fax: 1-310-891-1111
 Web: www.trendnet.com
 Email: sales@trendnet.com

Zum Bestellen bitte folgende Nummer anwählen:
1-888-326-6061

