



## 16-ти портовый гигабитный интеллектуальный веб-коммутатор (10/100/1000 Мбит/с) TEG-160WS

16-ти портовый гигабитный коммутатор TEG-160WS - это идеальное устройство для сегментации сетей. Устройство имеет 16 портов 10/100/1000 Мбит/с с функциями автонастройки и Auto-MDIX. TEG-2224WS управляется через веб-браузер, позволяя администратору производить настройку скорости каждого порта, настройку виртуальной ЛВС и QoS, отслеживать состояния портов, обеспечивая расширяемость, переносимость и гибкость при работе с новыми типами приложений и данных. TEG-2224WS - это мощное и простое в использовании устройство, предназначенное для сокращения лишнего трафика и повышения сетевой безопасности.

### Особенности

- 16 гигабитных портов с функциями авто-согласования и Auto-MDIX.
- Полудуплексный и дуплексный режимы на каждый порт (в режиме 1000 Мбит/с - только полный дуплекс).
- Скорость, ограниченная пропускной способностью кабелей; не блокирующий прием и передача.
- Коммутационный режим хранения и переадресации.
- Буфер данных 272 К; таблица MAC-адресов по 4 К.
- Расширенный набор индикаторов на передней панели.
- Контроль потока IEEE 802.3х для дуплексного режима; контроль обратного давления потока для полудуплексного режима.
- Наличие оконной утилиты управления и мониторинга (подобной ловушке SNMP).
- Виртуальная ЛВС и QoS IEEE 802.1р, основанные на использовании портов.
- Поддержка группобразования и отражения портов.
- Функции настройки портов; пользовательская настройка доступности, скорости, режима дуплекса и контроля потока для каждого порта.
- Легкая настройка через веб-браузер.
- Стандартный дизайн для 19-дюймового отсека.
- Гарантия - 5 лет.

### Преимущества

#### Легкая инсталляция:

Каждый порт RJ-45 имеет функции авто-определения скорости, типа дуплекса и MDI-X. Обеспечивается возможность как прямого подключения сетевых устройств 10/100/1000 Мбит/с, так и подключения через кросс-кабель.

#### Гибкость:

Простая настройка и управление через веб-браузер.

#### Производительность:

Высокая неблокирующая производительность, обеспечиваемая внутренним контроллером коммутатора.

#### Экономическая эффективность:

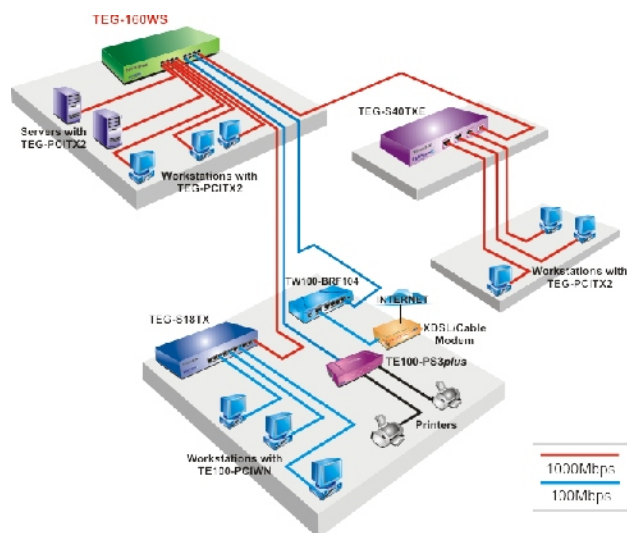
Коммутатор гигабитного Ethernet с функциями управления по доступной цене.

# 16-ти портовый гигабитный интеллектуальный веб-коммутатор (10/100/1000 Мбит/с) TEG-160WS

## Характеристики

Аппаратное обеспечение	
Стандарты ЛВС	• IEEE 802.3 10Base-T; IEEE 802.3u 100Base-TX.
Носители данных	• Ethernet: UTP/STP категорий 3, 4, 5; Fast Ethernet: UTP/STP категории 5; Гигабитный Ethernet: UTP/STP категории 5/5E.
Протокол	• CSMA/CD
Топология	• Звезда.
Порт ЛВС	• 16 портов 10/100 Мбит/с с функциями авто-согласования и Auto-MDIX.
Адресная таблица	• Записи по 4К на устройство.
Скорость передачи данных	• Ethernet: 10/20 Мбит/с (полудуплекс/дуплекс) • Fast Ethernet: 100/200 Мбит/с (полудуплекс/дуплекс) • Гигабитный Ethernet: 1000/2000 Мбит/с (дуплекс)
Буфер данных	• 272 Кб.
Полоса пропускания	• 32 Гбит/с.
Индикаторы	• На модуль: Питание, система • На порт (RJ-45): Связь/активность, 100 Мбит/с
Потребление энергии	• 25 Вт. макс.
Размеры	• 440×210×44 мм. (длина×ширина×высота).
Масса	• 2 кг.
Температура	• Рабочая: 0° ~ 40° С; • Хранения: -10° ~ 70° С.
Влажность	• 10% ~ 90% (не конденсирующаяся).
Сертификаты	• FCC класс А, CE Mark A, VCCI-A.

## Сетевое решение



## Содержимое упаковки

- Руководство по быстрой установке
- CD-ROM (Utility/UG)
- 2 крепежные скобы с винтами
- Сетевой провод

## Продукты из этой серии

TEG-240WS	24-ми портовый гигабитный интеллектуальный веб-коммутатор (10/100/1000 Мбит/с)
TEG-2224WS	28-ми портовый гигабитный интеллектуальный веб-коммутатор (10/100/1000 Мбит/с)
TEG-2248WS	52-х портовый гигабитный интеллектуальный веб-коммутатор

## ИНФОРМАЦИЯ КАСАТЕЛЬНО ЗАКАЗОВ

### TRENDnet

3135 Kashiwa Street, Torrance, CA 90505 USA  
Tel: 1-310-891-1100  
Fax: 1-310-891-1111  
Web: [www.trendnet.com](http://www.trendnet.com)  
Email: [sales@trendnet.com](mailto:sales@trendnet.com)

Заказ можно сделать по телефону:

**1-888-326-6061**

