



TE100-S81FX

Mini-Glasfaser-Switch mit 7 10/100Base-TX-Ports und 1 100Base-FX-Port

Der TE100-S88FX von TRENDnet ist ein 8-facher Glasfaser-Umschalter. Mit seinen acht 100Base-FX Glasfaser-Ports (SC, Multimodus) eignet sich der Switch besonders in Netzen, wo größere Entfernungen als 100 m Kupferleitung überbrückt werden müssen. Dank der Multimode-Glasfaser-Technologie können an allen acht Ports Distanzen von bis zu 2 Kilometern überwunden werden. Er ist als sehr leistungsfähiger Umschalter zur Vernetzung von größeren Unternehmen, Büros und Abteilungen konzipiert. Seine Vielseitigkeit macht ihn bestens für den Einsatz als Backbone-Switch in heterogenen Netzwerkkombinationen geeignet.



Eigenschaften

- ...→ 7 x 10/100 MBit/s Auto-Negotiating- und Auto-Sensing-TX-Ports
- ...→ 1 MDI-II Uplink-Port
- ...→ 1 Glasfaserport (SC-Multimodus)
- ...→ Halb-/Voll duplexfähiger FX-Port (manuell umschaltbar)
- ...→ Store-and-Forward-Switching
- ...→ Plug-and-Play
- ...→ Adressenfilterung an allen Ports Umfangreiche LEDs zur
- ...→ Überwachung des Datenverkehrs
- ...→ Blockierungsfreie Switching-Architektur
- ...→ 1.000 MAC-Adressen
- ...→ Integrierte Datenflusskontrolle
- ...→ Wandmontage möglich
- ...→ 5 Jahre Garantie

Vorteile und Vorzüge

- ...→ **Leistung:**
Voll duplexbetrieb ermöglicht Steigerung des Datendurchsatzes
- ...→ **Flexibilität:**
Der Glasfaser-Port ermöglicht es Distanzen von bis zu 2 km zu überbrücken
- ...→ **Kompatibilität:**
Kompatibel mit allen gängigen Betriebssystemen
- ...→ **Zuverlässigkeit:**
Lebenszeit-Garantie bürgt für verlässliche Qualität



TE100-S81FX

Mini-Glasfaser-Switch mit 7 10/100Base-TX-Ports und 1 100Base-FX-Port

Technische Spezifikationen

Standards:

- IEEE 802.3 10Base-T
- IEEE 802.3u 100Base-TX/FX

Kabel:

- 2 Paar 10Base-T UTP Kat. 3, 4, 5, max. 100 Meter,
- 2 Paar 100Base-TX UTP Kat. 5, max. 100 Meter,
- 100Base-FX 62.5/125 Multimode-Glasfaserkabel, max. 2 km

Switching-Methode:

- Store-and-Forward

Weiterleitungsrate:

- 14.880 pps für 10 MBit/s, 148.800 pps für 100 MBit/s

Stromversorgung:

- Externe Stromversorgung (5 V Gleichstrom, 2,4 A)

Stromverbrauch:

- 12 Watt

Diagnose-LEDs:

- Pro Gerät: Stromversorgung, pro TX-
- Port: 10/100 MBit/s, Link/Aktivität, Vollduplex/Kollision;
- Pro FX-Port: 100 MBit/s, Link/Aktivität, Vollduplex/Kollision

Temperatur:

- Betrieb: 0 °C bis 50 °C
- Lagerung: -10 °C bis 70 °C

Luftfeuchtigkeit:

- Betrieb: 10% - 90 % (nicht kondensierend)
- Lagerung: 5% - 90 % (nicht kondensierend)

Abmessungen:

- 171 x 100 x 28 mm

Gewicht:

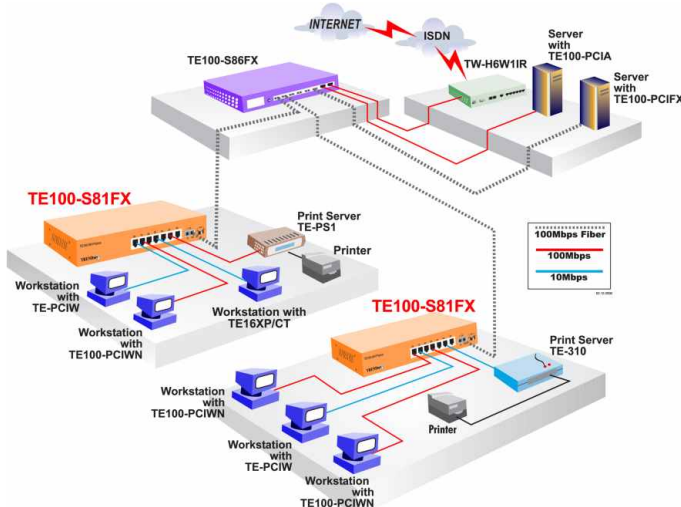
- 482 Gramm

Zertifizierungen:

- FCC, CE, VCCI



Illustration eines Netzwerks



**Zum Bestellen bitte folgende
Nummer anwählen:
1-888-326-6061**

Verwandte Produkte

- ➔ **TE100-S81FX:**
Mini-Glasfaser-Switch mit 7 10/100Base-TX-Ports und 1 100Base-FX-Port
- ➔ **TE100-S86FX:**
Glasfaser-Switch mit 6 10/100Base-TX-Ports und 2 100Base-FX-Ports
- ➔ **TE100-S88FX:**
8-Port 100Base-FX Glasfaser-Switch
- ➔ **TFC-100MSC:**
100Base-TX auf 100Base-FX Glasfaser-Medienkonverter
- ➔ **TE100-PCIFX:**
100Base-FX Glasfaser-PCI-Adapter

Bestellungs Informationen

TRENDware International, Inc.
3135 Kashiwa Street
Torrance, CA. 90505. USA
Tel: 310-891-1100
Fax: 310-891-1111
Web: www.TRENDNET.com
Email: sales@trendware.com

