



TE100-S55Eplus

Mini commutateur Fast Ethernet Auto MDIX 10/100Mbps à 5 ports

Le commutateur Palm Fast Ethernet TE100-S55Pplus 10/100Mbps à 5 ports de TRENDnet représente le choix idéal pour de petits groupes de travail et pour n'importe quel espace de bureau. En branchant n'importe lequel de ses ports à un réseau de 10 ou 100Mbps, l'utilisateur peut multiplier la largeur de bande, améliorer le temps de réponse et faire face à de multiples demandes de tâches. Les ports réseau RJ-45 s'adaptent automatiquement aux vitesses de réseau 10Base-T et 100Base-TX, aux modes half-duplex et full-duplex, et aux types media MDI-II et MDI-X. Authentique périphérique plug-and-play, le TE100-S55EPplus offre des solutions rentables et de hautes performances.

Version E1.



Caractéristiques

- ...> Compatible avec les normes IEEE 802.3 et IEEE 802.3u
- ...> Détection automatique de la vitesse de connexion 10/100 Mbps sur 5 ports
- ...> Chaque port fonctionne en half et en full-duplex
- ...> Détection automatique du type média MDIX, connexion aisée avec tous les ports
- ...> Réception et transmission sans blocage à vitesse et prévention du blocage en tête de ligne
- ...> Mode de commutation « stockage et retransmission »
- ...> Supporte le contrôle de flux full-duplex IEEE802.3x ainsi que le contrôle de flux back pressure half-duplex
- ...> Intègre l'efficacité du 64KB SRAM pour les paquets en tampon et la table d'adressage MAC 1K
- ...> Nombreux voyants lumineux indiquant l'état des ports
- ...> Solide logement métallique pour montage mural
- ...> Garantie de 5 ans

Bénéfices

- ...> **Facilité d'installation:**
Conçu pour relier 10Mbps et 100Mbps avec 5 ports pour une connexion simple.
- ...> **Flexibilité:**
Les ports NWay négocient automatiquement les vitesses réseau entre 10Base-T et 100Base-TX ainsi qu'entre les modes half et full duplex MDIX automatique sur chaque port; se branche sur un port RJ-45 normal ou sur un port Uplink avec un câble RJ-45 direct ou croisé.
- ...> **Extensibilité:**
Tous les ports supportent 200Mbps (en mode full-duplex) et un nombre illimité de commutateurs peut être ajouté à n'importe quel port.
- ...> **Facilité de migration:**
Pas besoin de reconfigurer le réseau actuel pour l'adapter à Fast Ethernet.
- ...> **Fiabilité:**
Son architecture parallèle « stockage et retransmission » permet le transfert direct.

TE100-S55Eplus

5-Port 10/100Mbps Auto-MDIX Fast Ethernet Mini Switch

Spécifications

Normes:

- Ethernet IEEE 802.3 10BASE-T
- IEEE 802.3u pour Fast Ethernet 100Base-TX
- Auto négociation NWay ANSI/IEEE 802.3

Taux de transfert des données:

- 10/100Mbps (20/200Mbps en mode full-duplex)

Protocole:

- CSMA/CD

Connecteurs:

- 5 prises RJ-45 Auto-MDIX UTP/STP

Câbles réseau:

- 10Mbps : UTP/STP Cat. 3, 4, 5 EIA/TIA-568, 100 ohm, 100 mètres max.
- 100Mbps : UTP/STP Cat. 5 câbles EIA/TIA-568, 100 ohms, max. 100 mètres

Taux de transfert des données:

- Ethernet : 10Mbps (half duplex), 20Mbps (full-duplex)
- Fast Ethernet : 100Mbps (Half-Duplex), 200Mbps (Full-Duplex)

Topologie:

- Etoile

Voyant lumineux de diagnostic:

- Alimentation, Link/Activité, 100Mbps

Alimentation:

- Source d'alimentation extérieure de 7,5V, 1A 2,5 watts (max)

Dimensions:

- 125 x 65 x 30 mm (4,9 x 2,55 x 1,1pouces)

Poids:

- 234 g

Température:

- Fonctionnement : De 0 à 40° C
- Entreposage : De -10 à 70° C

Humidité:

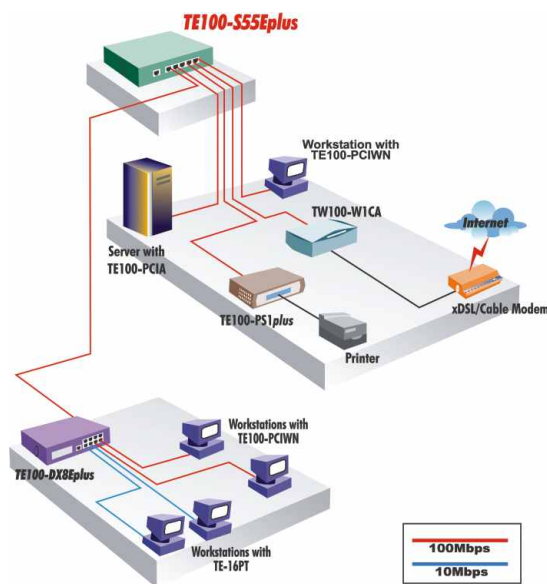
- Fonctionnement : 10 % ~ 90 % d'humidité relative
- Entreposage : 5 % ~ 90 % d'humidité relative

Certifications:

- FCC, CE, VCCI-B



Solution de Réseaux



Produits en relation

- ➔ TE100-S55Eplus:
Mini commutateur Fast Ethernet 10/100Mbps auto-MDIX
5 ports
- ➔ TE100-S88Eplus:
Mini commutateur Fast Ethernet 10/100Mbps auto-MDIX
8 ports

Information pour commander

TRENDware International, Inc.

3135 Kashiwa Street
Torrance, CA. 90505. USA

Tel: 310-891-1100

Fax: 310-891-1111

Web: www.TRENDNET.com

Email: sales@trendware.com



Pour commander, merci d'appeler au:
1-888-326-6061