



TE100-S32plus

Switch de 32 ports Fast Ethernet 10/100Mbps de TRENDnet

Le TE100-S32plus de TRENDnet possède la haute performance avec auto-senseur d'un switch Fast Ethernet de 32-port NWay rack-mountable. Il est designé pour éliminer le trafic inutile et soulage la congestion sur les traffics critiques des réseaux. Avec la technologie NWay 10/100Mbps, le TE100-S32plus négocie automatiquement entre les bases 10Base-T et 100Base-TX des vitesses des réseaux, aussi bien en mode half ou full duplex. Le TE100-S32plus possède aussi un module bay pour les modules optionnels de type Fibre multimode SC qui permettent la connection à un autre device de fibre allant jusqu'à la distance de 2km. L'auto-détection MDI-II/MDI-X de chaque port détecte, corrige les connections en croisement et permet de réaliser le branchement direct des connections "switch à switch" ou "switch à hub" pour vos besoins en matière de réseau.



Caractéristiques

- 32 Ports Ethernet 10/100Mbps NWay Auto-MDI
- 1 module bay pour le Module Fibre optionnel 100Base-FX SC type connecteur
- Transfer mode Full/Half duplex sur chaque port
- Méthode de switching "Store and Forward"
- Integrated address Look-Up Engine, supporte 4k absolute MAC Address
- Supporte 1M Bytes RAM pour data buffering
- Extensive Front Panel Diagnostic LEDs
- Protection par Broadcast Storm
- IEEE 802.3x flow control pour full-duplex
- Back Pressure flow control pour half-duplex
- Design standard 19" rack-mount
- Garantie 5-ans

Bénéfices

- **Performance:**
Performance de top à un prix abordable.
- **Amélioration facile:**
Il est facile de mettre à jour les stations de travail Ethernet au Fast Ethernet tout en changeant les adaptateurs et hubs sans changer les switches
- **Flexibilité:**
Tous les ports négocient automatiquement entre les vitesses 10/100Mbps du réseau en mode half/full-duplex ou mode type connecteur MDI-II/MDI-X.
- **Expandabilité:**
En option, module type multimode SC 100Base-FX qui peut connecter à d'autres devices fibres allant jusqu'à 2Km en mode full-duplex.
- **Coût effective:**
Vous apporte la connection du réseau à 10/100Mbps à un prix abordable

TE100-S32plus

Switch de 32 ports Fast Ethernet 10/100Mbps de TRENDnet

Spécifications

Normes LAN:

- IEEE 802.3 10Base-T
- IEEE 802.3u 100Base-TX
- ANS/IEEE 802.3 NWay auto-negotiation

Média du réseau:

- Ethernet: UTP Cat 3, 4, 5, EIA/TIA-568 100 ohm screened twisted pair (STP), 100 meters max.
- Fast Ethernet: UTP Cat 5, EIA/TIA-568 100 ohm screened twisted pair (STP), 100 meters max.
- Fiber Module: 62.5/125u Multimode fiber with SC type connector 2Km max. (full-duplex)

Protocole:

- CSMA/CD

Topologie:

- Star

Taux de tranfer de données:

- Ethernet: 10Mbps Half Duplex, 20Mbps Full Duplex
- Fast Ethernet: 100Mbps Half Duplex, 200Mbps Full Duplex

Data RAM Buffers:

- 1 M Byte per device

Filtrage de table d'adresses:

- 4K entries per device

Diagnostic LEDs:

- Power, 10/100Mbps Link/Activity, Collision/Full Duplex, FX

Puissance:

- 100-240VAC 50/60Hz, internal Universal Switching Power

Puissance de Consommation:

- 40 Watts. Max

Dimensions:

- 440 x 200 x 44 mm (17.3 x 7.9x 1.73 inch) (W x H x D)

Poids:

- 3Kg (6.6 lb)

Température:

- Operating: 0° ~ 50° C (32° ~ 122°F)
- Storage: -10° ~ 70° C (14° ~ 158°F)

Humidité:

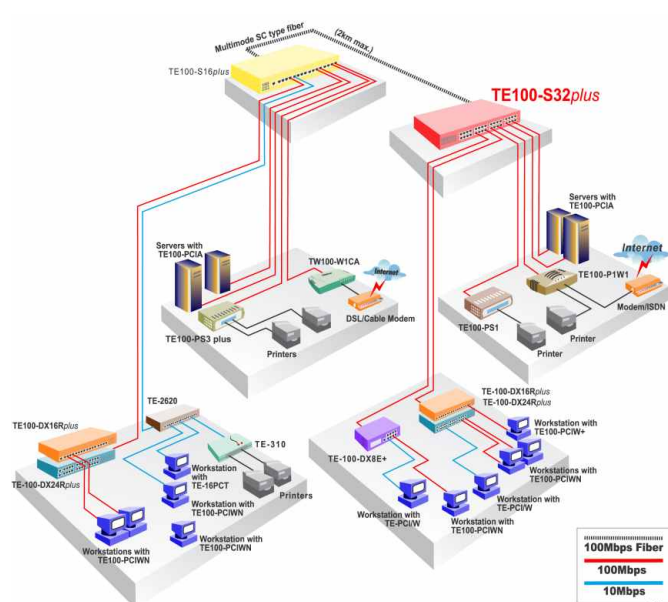
- 10% ~ 90% (no-condensing)

Emission:

- FCC Class A, CE Mark A, VCCI-A



Solution de Réseau



Pour commander, merci d'appeler au:
1-888-326-6061

Information du Produit

- ➔ **TE100-S32plus:**
Switch Fast Ethernet de 32-Port NWay 10/100Mbps
- ➔ **TE100-S24plus:**
Switch Fast Ethernet de 24-Port NWay 10/100Mbps
- ➔ **TE100-S16plus:**
Switch Fast Ethernet de 16-Port NWay 10/100Mbps
- ➔ **TE100-SFXM:**
Module type multimode SC 100Base-FX Slide-in Module pour TE100-S16/S16plus/S24plus/S32plus

Information pour commander

TRENDware International, Inc.
3135 Kashiwa Street
Torrance, CA. 90505. USA
Tel: 310-891-1100
Fax: 310-891-1111
Web: www.TRENDNET.com
Email: sales@trendware.com

