



TE100-S32plus **Conmutador Fast Ethernet NWay con 32 puertos a 10/100Mbps**

El TE100-S32plus de TRENDnet es un conmutador Fast Ethernet instalable en rack con 32 puertos auto-sensing de alto rendimiento. Está diseñado para eliminar el tráfico innecesario y aliviar la congestión en vías de red críticas. Con una tecnología NWay a 10/100Mbps, el TE100-S32plus negocia de manera automática velocidades de red de 10Base-T y 100Base-TX, así como modos half y full dúplex. El TE100-S32plus tiene además un compartimento modular para el módulo de fibra tipo SC con multimodo opcional que permite conectar a otro dispositivo de fibra de hasta 2 kilómetros de distancia (en modo full-dúplex). La detección auto MDI-II/MDI-X en cada puerto detecta y corrige automáticamente la conexión cruzada y permite una conexión directa de conmutador a conmutador o de conmutador a hub para sus necesidades de red.



Características

- 32 puertos Ethernet Auto-MDI NWay a 10/100Mbps
- 1 compartimento modular de Módulo de Fibra para conector tipo SC de 100Base-FX
- Modo de transferencia Full/half dúplex para cada puerto
- Método de conmutación de almacenamiento y reenvío
- Motor de búsqueda de dirección integrado y soporta una dirección MAC absoluta de 4k
- Soporta un RAM de 1M bytes para un registro de datos
- LEDs de diagnóstico del panel frontal de gran alcance
- Protección contra exceso de tráfico ("Broadcast Storm")
- Control de flujo IEEE 802.3x para modo full-dúplex
- Control de flujo de contrapresión para modo half-dúplex
- Diseño para montaje en rack estándar de 19"
- 5 años de garantía

Ventajas

- **Rendimiento:**
Alto rendimiento a un precio económico.
- **De fácil actualización:**
Grupos de trabajo Ethernet capaces de pasar a Fast Ethernet mediante el cambio de adaptadores y hubs sin cambiar los conmutadores.
- **Flexibilidad:**
Todos los puertos negocian automáticamente una velocidad de red a 10/100Mbps, modo half/full-dúplex, y tipo de conector MDI-II/MDI-X
- **Expansibilidad:**
Módulo tipo SC multimodo de 100Base-FX opcional que se enlaza a otro dispositivo de fibra de hasta 2Km en modo full-dúplex.

TE100-S32plus

Conmutador Fast Ethernet NWay con 32 puertos a 10/100Mbps

Especificaciones Técnicas

Estándares LAN:

- IEEE 802.3 10Base-T
- IEEE 802.3u 100Base-TX
- Auto-negociación NWay ANS/IEEE 802.3

Medios de Red:

- Ethernet: UTP Cat 3, 4, 5, EIA/TIA-568 100 par cruzado ohm en pantalla (STP), 100 metros máx.
- Fast Ethernet: UTP Cat 5, EIA/TIA-568 100 par cruzado ohm en pantalla (STP), 100 metros máx.
- Módulo de fibra: Módulo de fibra con multimodo 62.5/125u y conector tipo SC de 2 km máx. (full dúplex)

Protocolo:

- CSMA/CD

Topología:

- Star

Velocidad de transferencia de datos:

- Ethernet: 10Mbps (Half-Dúplex), 20Mbps (Full-Dúplex)
- Fast Ethernet: 100Mbps (Half-Dúplex), 200Mbps (Full-Dúplex)

Buffers RAM de datos:

- 1 M byte por dispositivo

Tabla de dirección de filtrado:

- Entradas por dispositivo de 4K

LEDs de diagnóstico:

- Potencia, Enlace/Actividad a 10/100Mbps, Colisión/Full Dúplex, FX

Alimentación eléctrica:

- 100~240VAC 50/60Hz, Potencia de Conmutación Universal Interna

Consumo eléctrico:

- 40 vatios. Máx

Dimensiones:

- 440 x 200 x 44 mm (17,3 x 7,9 x 1,73 pulgada) (Ancho x Alto x Profundidad)

Peso:

- 3Kg (6,6 lb)

Temperatura:

- Operación: 0° ~ 50° C (32° ~ 122°F).
- Almacenamiento: -10° ~ 70° C (14° ~ 158°F)

Humedad:

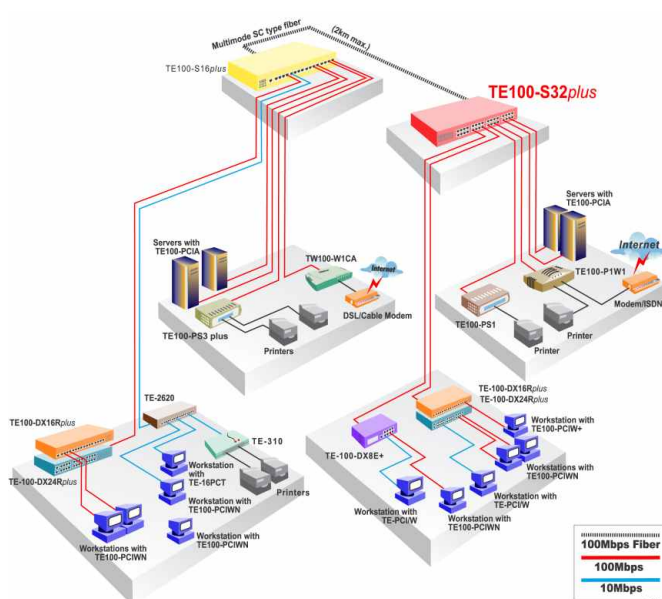
- 10% ~ 90% (sin condensación)

Emisiones:

- FCC Class A, CE Mark A, VCCI-A



Soluciones par Integrar



Para ordenar por favor llame:
1-888-326-6061

Productos Relacionados

- ➔ **TE100-S32plus:**
Conmutador Fast Ethernet NWay con 32 puertos a 10/100Mbps
- ➔ **TE100-S24plus:**
Conmutador Fast Ethernet NWay con 24 puertos a 10/100Mbps
- ➔ **TE100-S16plus:**
Conmutador Fast Ethernet NWay con 16 puertos a 10/100Mbps
- ➔ **TE100-SFXM:**
Módulo Slide-in de fibra con conector Tipo SC multimodo para TE100-S16/S16plus/S24plus/S32plus

Información de la orden

TRENDware International, Inc.

3135 Kashiwa Street
Torrance, CA. 90505. USA

Tel: 310-891-1100

Fax: 310-891-1111

Web: www.TRENDNET.com

Email: sales@trendware.com

