



TE100-S32plus 32-Port 10/100 MBit/s NWay-Fast-Ethernet-Switch

Der TE100-S32plus von Trendnet ist ein 32-Port 10/100 MBit/s Fast-Ethernet-Switch zum Einbau in ein 19"-Gestell. Die 32 NWay-Ports können automatisch zwischen 10Base-T- und 100Base-TX-Netzwerkgeschwindigkeiten unterscheiden und kommunizieren. Der Umschalter erlaubt den Betrieb im Halb- und Vollduplexmodus mit Datendurchsatzraten von bis zu 200 MBit/s. Weiterhin verfügt der TE100-S32plus über einen Einschub-Platz für einen optionalen SC-Glasfaseranschluss, mit welchem Distanzen von bis zu 2 km überbrückt werden können. Er eignet sich damit hervorragend als Backbone für kleinere und mittlere Netzwerke, die einen hohen Datendurchsatz benötigen.



Eigenschaften

- 32 x 10/100 MBit/s Nway-Auto-MDI-Ethernet-Ports
- Optionales SC-Glasfasermodul (TE100-SXFM)
 - Halb- oder Vollduplex pro Port
- Store-and-Forward-Switching Methode
- Integrierte Address Look-Up Engine, unterstützt bis zu 4.000 absolute MAC-Adressen
- Unterstützt 1MB RAM-Datenpuffer
- Zahlreiche Diagnose-LEDs auf Vorderseite
- Schutz vor Broadcaststürmen
- IEEE-802.3x-Datenflusskontrolle für Vollduplexbetrieb
- Back-Pressure-Flusskontrolle für Halbduplexbetrieb
- Standardmäßiges 19" Rack-Mount-Design
- 5 Jahre Garantie

Vorteile und Vorzüge

- **Leistungsstark:**
Hohe Leistung mit wenig Aufwand.
- **Einfaches Upgrade:**
Ermöglicht Ethernet-Arbeitsgruppen ein Upgrade auf Fast-Ethernet-Hubs ohne die Umschalter austauschen zu müssen.
- **Flexibilität:**
Die 16 NWay-Ports unterscheiden automatisch zwischen 10Base-T und 100Base-TX Netzwerkgeschwindigkeiten und zwischen Halb- oder Vollduplex.
- **Erweiterungsmöglichkeiten:**
Der Glasfaser-Port ermöglicht es, Distanzen von bis zu 2 km zu überbrücken
- **Preisgünstig:**
Liefert 10/100 MBit/s Fast Ethernet für einen erschwinglichen Preis.

TE100-S32plus

32-Port 10/100 MBit/s NWay-Fast-Ethernet-Switch

Technische Spezifikationen

LAN-Standards:

- IEEE 802.3 10Base-T
- IEEE 802.3u 100Base-TX
- ANS/IEEE 802.3 NWay-Auto-Negotiation

Netzwerkabel:

- Ethernet: UTP Kat. 3, 4, 5 EIA/TIA-568 100 Ohm abgeschirmtes, verdrehtes Kabel (STP), max. 100 Meter
- Fast Ethernet: UTP Kat. 5 EIA/TIA-568 100 Ohm abgeschirmtes, verdrehtes Kabel (STP), max. 100 Meter
- Glasfasermodul: 62,5/125µm Multimode-Glasfaser mit SC-Stecker, max. 2 km (Voll duplex)

Protokoll:

- CSMA/CD

Topologie:

- Star

Datenübertragungsraten:

- Ethernet: 10 MBit/s Halbduplex, 20 MBit/s Voll duplex
- Fast Ethernet: 100 MBit/s Halbduplex, 200 MBit/s Voll duplex

RAM-Datenpuffer:

- 1 MB pro Gerät

Filteradressentabelle:

- 4.000 Einträge pro Gerät

Diagnose-LEDs:

- Stromversorgung 10/100 MBit/s Link/Aktivität, Kollision/Vollduplex, FX

Stromversorgung:

- internes Netzteil mit 100 - 240 V, 50/60 Hz

Stromverbrauch:

- 40 Watt (max.)

Abmessungen:

- 440 x 200 x 44 mm (B x H x T)

Gewicht:

- 3 kg

Temperatur:

- Betrieb: 0 °C bis 50 °C
- Lagerung: -10 °C bis 70 °C

Luftfeuchtigkeit:

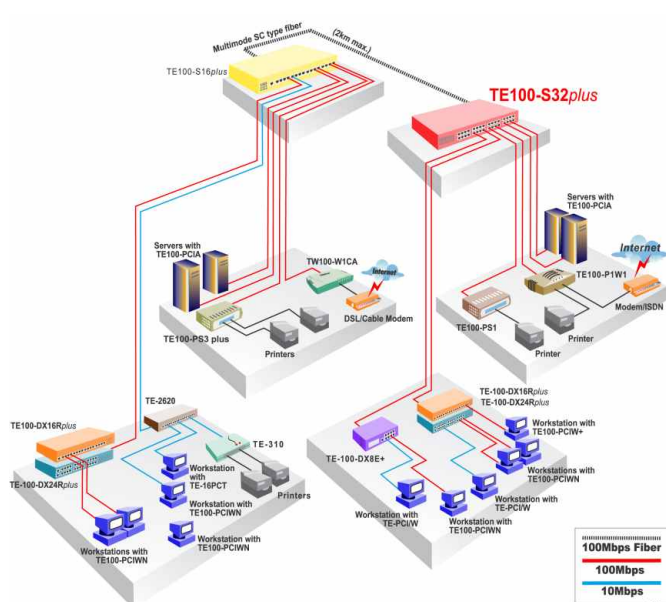
- 10 % - 95 % (nicht kondensierend)

Elektromagnetische Verträglichkeit:

- FCC Klasse A, CE-Zeichen A, VCCI-A



Illustration eines Netzwerks



**Zum Bestellen bitte folgende
Nummer anwählen:
1-888-326-6061**

Verwandte Produkte

- ➔ **TE100-S32plus:**
32-Port 10/100 MBit/s NWay-Fast-Ethernet-Switch
- ➔ **TE100-S24plus:**
24-Port 10/100 MBit/s NWay-Fast-Ethernet-Switch
- ➔ **TE100-S16plus:**
16-Port 10/100 MBit/s NWay-Fast-Ethernet-Switch
- ➔ **TE100-SFXM:**
SC-Glasfaser-Einschubmodul im Multimodus für
TE100-S16/S16plus/S24plus/S32plus

Bestellungs Informationen

TRENDware International, Inc.
3135 Kashiwa Street
Torrance, CA. 90505. USA
Tel: 310-891-1100
Fax: 310-891-1111
Web: www.TRENDNET.com
Email: sales@trendware.com

