



TE100-S16

Conmutador Nway 10/100 Mbps de 16 puertos

El TE 100.S16 es un conmutador de alto rendimiento, con autodetección Nway diseñado para aumentar el ancho de banda de la red y eliminar el tráfico innecesario y la congestión de la misma. Negocia automáticamente entre velocidades de red de 10Base-T y 100Base-TX y todos sus puertos se adaptan a los semi-dúplex y los dúplex completos, permitiendo un máximo rendimiento de la red. El TE 100-S 16 es la solución perfecta para ambientes de red colectivos y pequeñas empresas.



Características

- ... Cumple con las normas IEEE 802.3 10Base-T y IEEE 802.3u 100Base-TX.
- ... 16 puertos autosensibles de red UTP/STP RJ-45 de 10/100 Mbps.
- ... MDIX automático en cada puerto. · Conmutación almacenamiento y envío.
- ... Modos de transferencia semi-dúplex y dúplex completo para cada puerto.
- ... Control de flujo 802.3x para semi-dúplex y dúplex completo.
- ... Aprendizaje automático para configuración de red.
- ... Tabla de entradas de dirección de 8K por dispositivo.
- ... Sistema de conexión y funcionamiento automático.
- ... Base EIA-19
- ... 5 años de garantía

Ventajas

- ... **Fácil ascenso:** usuarios de grupos de trabajo Ethernet pueden ascender a Fast Ethernet, cambiando los adaptadores y los hubs sin cambiar los conmutadores.
- ... **Flexibilidad:** todos los puertos negocian automáticamente entre velocidades de red de 10/100Mbps.
- ... **Eficiencia de costo:** proporciona 10/100Mbps de Fast Ethernet a una cantidad accesible.
- ... **Rendimiento:** rendimiento superior a un precio razonable.



TE100-S16

Conmutador Nway 10/100 Mbps de 16 puertos

Especificaciones Técnicas

Normas:

- IEEE 802.3 10Base-T
- IEEE 802.3u 100Base-TX
- ANSI/IEEE 802.3 negociación automática

Conectores:

- 16 puertos MDIX automáticos de 10/100Mbps RJ45.

Cableado:

- Ethernet: Cat. 3,4,5, UTP/STP, EIA/ITA-568 100 Ohm
- Fast Ethernet: Cat. 5, UTP/STP, EIA/TIA-568 100 Ohm

Longitud de cable:

- 100 mts. Máximo

Protocolo:

- CSMA/CD

Porcentaje de transmisión de datos:

- Ethernet: 10Mbps (semi-dúplex) y 20Mbps (dúplex completo)
- Fast Ethernet: 100Mbps (semi-dúplex) y 200Mbps (dúplex completo)

Niveles de datos RAM:

- 512KB por dispositivo

Tabla de entradas de dirección:

- 8K entradas por dispositivo

Adaptador de energía interna:

- 100 – 240 VAC, 6 watts max.

LEDs diagnósticos:

- energía, conexión/actividad, 100Mbps

Peso:

- 2,0 Kg aprox (4.4 lbs)

Dimensiones:

- 440 x 140 x 44 mm (17.3 x 5.51 x 1.73 pulgadas) (W x H x D)

Temperatura:

- Operación: 0° - 40°C (32° - 104°F)
- Almacenamiento: -10° - 70°C (14° - 158° F)

Humedad Operación:

- 10% - 90% RH

Almacenamiento:

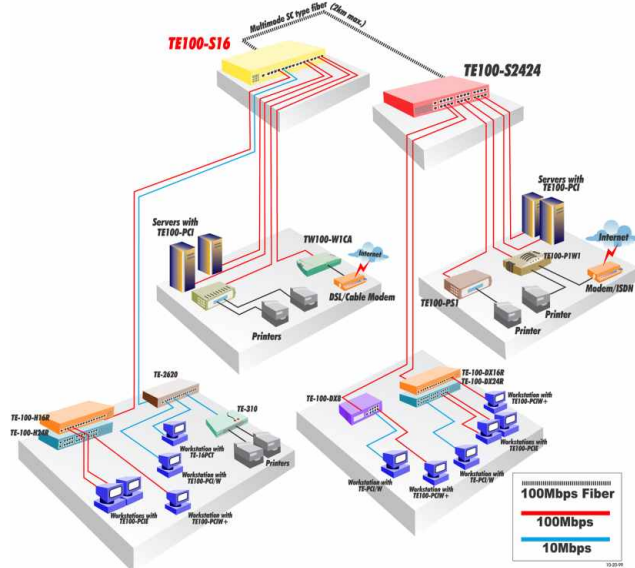
- 5% - 90% RH

Certificaciones:

- FCC Class A, CE Mark A, VCCI-A



Soluciones par Integrar



Para ordenar por favor llame:
1-888-326-6061

Productos Relacionados

- ➡ **TE100-S16:**
Conmutador Nway de 16 puertos 10/100Mbps (con soporte)
- ➡ **TE100-S24:**
Conmutador Nway de 24 puertos 10/100Mbps (con soporte)
- ➡ **TE100-S16V:**
Conmutador Smart de 16 puertos 10/100Mbps con antena y soporte
- ➡ **TE100-S24V:**
Conmutador Smart de 24 puertos 10/100Mbps con antena y soporte
- ➡ **TE100-SFXM:**
Con deslizadera SC para TE100-S16V/S24V

Información de la orden

TRENDware International, Inc.
3135 Kashiwa Street
Torrance, CA. 90505. USA
Tel: 310-891-1100
Fax: 310-891-1111
Web: www.TRENDNET.com
Email: sales@trendware.com

TRENDnet
TRENDware, USA