



TE100-S16

Switch Fast Ethernet de 10/100Mbps

Le Switch TE100-S16 de TRENDnet fonctionne en auto-senseur NWay à haute performance qui négocie automatiquement les vitesses des réseaux entre le 10Base-T et le 100Base-TX. Tous les ports supportent le half- et full-duplex permettant une haute performance du réseaux. Il est désigné pour éliminer toute congestion de circulation inutile et soulage cette congestion sur les circulations difficiles du réseaux. le TE100-S16 a une module bay pour l'option multimode SC type module fibre qui permet la connection avec un autre fibre device jusqu'à une distance de 2 km (en mode full-duplex). Le TE100-S16 de TRENDnet fonctionne aussi bien dans une PMI que dans une PME.



Caractéristiques

- ...> Compatible avec le standard IEEE 802.3 10Base-T, IEEE 802.3u 100Base-TX
- ...> Supporte 16 ports Nway auto-senseur UTP/STP RJ-45 10/100Mbps
- ...> Auto-MDIX sur chaque port
- ...> Supporte la fonction de switch "store and forward" avec la vitesse de performance câblée non-bloquée
- ...> Opération en mode de "half et full duplex" sur chaque port
- ...> Supporte le "aging function" et le mode "802.3x flow control" pour le mode en full-duplex et le mode "back pressure flow control" pour le mode d'opération en half-duplex
- ...> Auto-adaptation de la configuration du réseau
- ...> Entrées en "Built-in 8K" par device pour le filtrage des tables d'adresses
- ...> 512KB par device RAM buffer. Fonction
- ...> "Plug and Play" EIA-19 Rack Mountable
- ...> Garantie 5 ans

Bénéfices

- ...> **Mise à jour facile:**
Il est facile de mettre à jour les stations de travail Ethernet au Fast Ethernet tout en changeant les adaptateurs et hubs sans changer les switches.
- ...> **Flexibilité:**
Tous les ports négocient automatiquement entre les vitesses 10/100Mbps du réseau. Tous les ports sont Auto-MDIX; la connection peut se réaliser soit avec un câble "straight through" ou un câble croisé.
- ...> **Coût-efficacité:**
Vous apporte la performance d'un réseau Fast Ethernet 10/100Mbps à un prix abordable.
- ...> **Performance:**
Performance de top à un prix abordable.

TE100-S16

Switch Fast Ethernet de 10/100Mbps

Spécifications

Matériel

Normes:

- IEEE 802.3 10Base-T
- IEEE 802.3u 100Base-TX
- ANSI/IEEE 802.3 NWay auto-negotiation

Connecteurs:

- 16 10/100Mbps shielded RJ45 Auto-MDIX ports

Câbles du réseau:

- Ethernet: Cat. 3,4,5, UTP/STP, EIA/ITA-568 100 Ohm
- Fast Ethernet: Cat. 5, UTP/STP, EIA/TIA-568 100 Ohm

Longueur du câble:

- 100 meters maximum

Protocoles:

- CSMA/CD

Taux de transfert de données:

- Ethernet: 10Mbps (Half-Duplex), 20Mbps (Full-Duplex)
- Fast Ethernet: 100Mbps (Half-Duplex), 200Mbps (Full-Duplex)

Data RAM Buffers:

- 512KB per device

Filtrage de table d'adresses:

- 8K entries per device

Prise électrique interne:

- 100 ~ 240 VAC, 6 watts max.

Diagnostic LEDs:

- Power, Link/Activity, 100Mbps

Poids:

- approximately 2.0 Kg (4.4 lb.)

Dimensions:

- 440 x 140 x 44 mm (17.3 x 5.51 x 1.73 inches) (W x H x D)

Température:

- Operating: 0° ~ 40°C (32° ~ 104°F)
- Storage: -10° ~ 70°C (14° ~ 158°F)

Humidité:

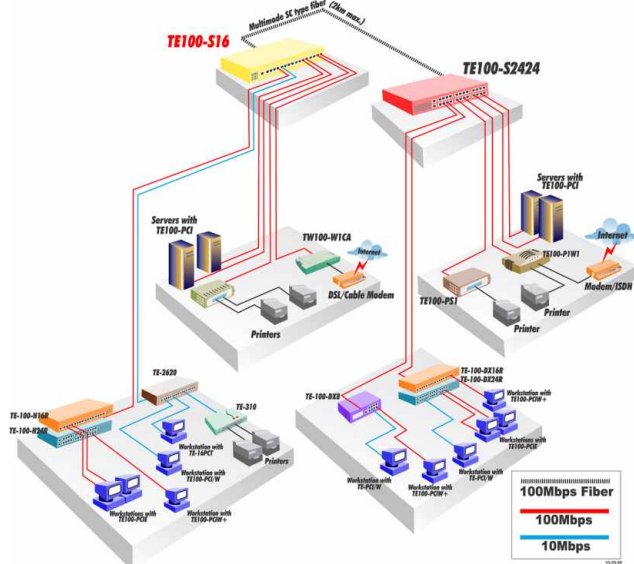
- Operating: 10% ~ 90% RH,
- Storage: 5% ~ 90% RH

Certificats:

- FCC Class A, CE Mark A, VCCI-A



Solution de Réseaux



Information du Produit

- ➡ **TE100-S16:**
Switch NWay de 16-ports 10/100Mbps (Rack Mount)
- ➡ **TE100-S24:**
Switch NWay de 24-port 10/100Mbps (Rack Mount)
- ➡ **TE100-S16V:**
Smart Switch de 16-port 10/100Mbps avec Fiber Slot (Rack Mount)
- ➡ **TE100-S24V:**
Smart Switch de 24-port 10/100Mbps avec Fiber Slot (Rack Mount)
- ➡ **TE100-SFXM:**
Module Fibre slide-in SC-type pour TE100-S16V/S24V

Information pour commander

TRENDware International, Inc.

3135 Kashiwa Street
Torrance, CA. 90505. USA

Tel: 310-891-1100

Fax: 310-891-1111

Web: www.TRENDNET.com

Email: sales@trendware.com

TRENDnet
TRENDware, USA

Pour commander, merci d'appeler au:
1-888-326-6061