



## **TE100-PS3plus** **10/100 MBit/s Multi-Protokoll Fast-Ethernet-Druckserver**

Der TE100-PS3plus von TRENDnet ist ein Multiprotokoll-Druckserver, der Ihren Einzeldrucker in einen gemeinsam genutzten Netzwerkdrucker verwandelt. Mit dem 10/100-MBit/s-RJ-45-Port mit automatischer Erkennung, drei parallelen Druckeranschlüssen und der Unterstützung durch das Multiprotokoll kann der TE100-PS3plus in fast jeder Netzwerkumgebung bis zu drei parallele Drucker ansteuern.



### Eigenschaften

- ... Ein 10/100 MBit/s Nway-Fast-Ethernet-Port
- ... Drei IEEE-1284-kompatible Parallel-Ports mit hoher Übertragungsrage
- ... Einfache Konfiguration über Windows-GUI-Installationsprogramm und Telnet
- ... Unterstützt Windows 95/98/98Me/2000, Windows NT, NetWare, TCP/IP, HP-UX, Unix, Solaris, SCO Unix, MAC und AppleTalk
- ... Unterstützt bis zu 36 Novell-NetWare-Dateiserver und 64 Warteschlangen
- ... Neuestes Standard-Management MIB-II (RFC 1213) für SNMP
- ... LPR-Programm für TCP/IP-Druck mit Windows 95/98
- ... Flash-Speicher für einfache Software-Upgrades
- ... 5 Jahre Garantie

### Vorteile und Vorzüge

- ... **Integrationsfreundlich:**  
Unterstützt mehrere Protokolle.
- ... **Flexibel:**  
Kann in 10Base-T- oder 100Base-TX-Netzwerke installiert werden.
- ... **Preisgünstig:**  
Ein Gerät unterstützt bis zu drei Netzwerkdrucker.
- ... **Leistung:**  
Unterstützt alle gängigen Betriebssysteme für Netzwerke.
- ... **Zuverlässigkeit:**  
Übertragungsgeschwindigkeit von 100 MBit/s erhöht wesentlich die Druckerleistung im Netzwerk.



# TE100-PS3plus

## 10/100 MBit/s Multi-Protokoll Fast-Ethernet-Druckserver

### Technische Spezifikationen

#### LAN-Standards:

- IEEE 802.3 10Base-T
- IEEE 802.3u 100Base-TX
- ANSI/IEEE 802.3 NWay-Auto-Negotiation

#### LAN-Port:

- NWay UTP/STP RJ-45 Port mit Auto-Negotiation

#### Druckerschnittstelle:

- 3 x IEEE 1284-Parallelports, bidirektionale IEEE1284-Parallelports. Unterstützt bidirektionales HP-PJL-Protokoll

#### Netzwerkabel:

- Kat. 3, 4, 5 UTP/STP für 10Base-T;
- Kat. 5 UTP/STP für 100Base-TX

#### Unterstützte Rahmentypen:

- IEEE 802.2, IEEE 802.3, Ethernet II, Ethernet SNAP

#### Unterstützte Protokolle:

- TCP/IP, IPX/SPX, NetBEUI, Apple EtherTalk

#### LED-Anzeige:

- Stromversorgung/Senden, Verbindung/Empfangen, LTP1, LTP2, LTP3

#### Stromverbrauch:

- max. 5 V, 1,6 A, 8 Watt

#### Gleichstrom Abmessungen:

- 220 x 135 x 41 mm (B x T x H)

#### Gewicht:

- 411 g

#### Temperatur:

- Betrieb: 0 °C bis 50 °C
- Lagerung: -25 °C bis 55 °C

#### Luftfeuchtigkeit:

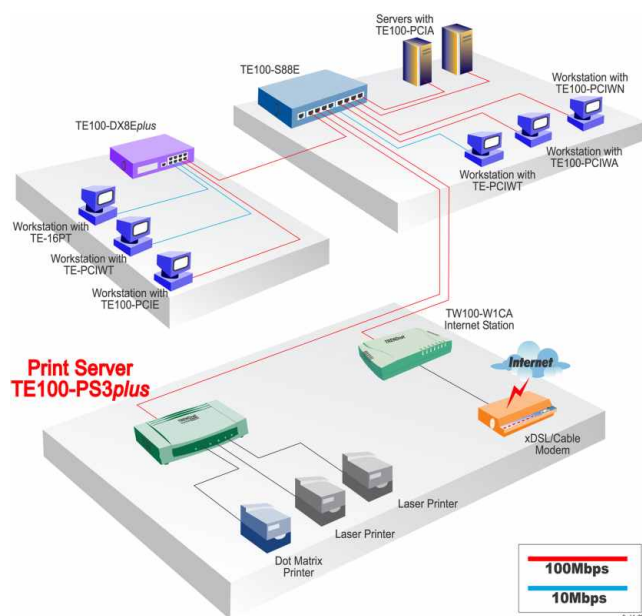
- Betrieb: 10 % - 90 % (nicht kondensierend)
- Lagerung: 5 % - 90 %

#### Zertifizierung:

- FCC Klasse A, CE-Zeichen A, VCCI-A



### Illustration eines Netzwerks



**Zum Bestellen bitte folgende  
Nummer anwählen:  
1-888-326-6061**

### Verwandte Produkte

- **TE100-PS1:**  
10/100 MBit/s EtherPort Jr. Multiprotokoll-Druckserver (1 Parallelport)
- **TE100-PS1plus:**  
10/100 MBit/s EtherPort Multiprotokoll-Druckserver (1 Parallelport)
- **TE100-P3 10/100:**  
MBit/s EtherPort Jr. Multiprotokoll-Druckserver (2 Parallelports + 1 serieller Anschluss)
- **TE100-PS3plus:**  
10/100 MBit/s EtherPort Multiprotokoll-Druckserver (3 Parallelports)
- **TE-310:**  
EtherPort-Druckserver für Novell (2 Parallelports + 1 serieller Anschluss)
- **TE-360:**  
EtherPort Jr. Druckserver für Novell (1 Parallelport)

### Bestellungs Informationen

#### TRENDware International, Inc.

3135 Kashiwa Street  
Torrance, CA. 90505. USA

Tel: 310-891-1100

Fax: 310-891-1111

Web: [www.TRENDNET.com](http://www.TRENDNET.com)

Email: [sales@trendware.com](mailto:sales@trendware.com)

