

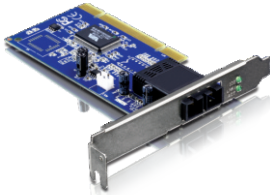
Lühike paigaldusjuhend



TE100-PCIFC  
1.01

Eesti .....	1
1. Enne kui alustad .....	1
2. Kuidas paigaldada .....	2
Tõrkeotsing .....	5

# 1. Enne kui alustad



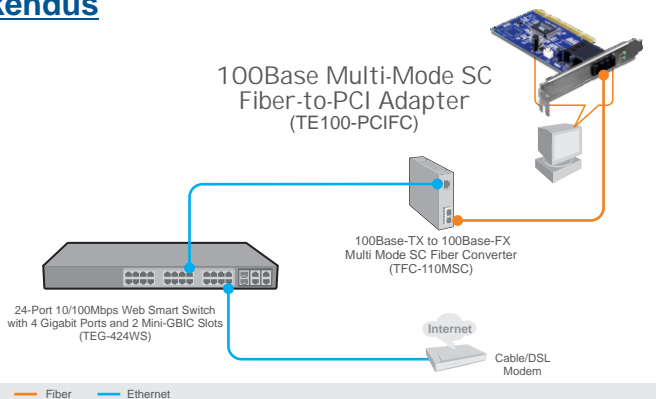
## Pakendi sisu

- TE100-PCIFC
- CD-ROM draiveriga
- Mitmekeelne lühike paigaldusjuhend

## Minimaalsed nõuded süsteemile

- 32-bit PCI 2.2 slot
- CD-ROM kettaseade
- CPU: 300MHz või parem / 800MHz või parem (Windows Vista korral)
- Memory: 256MB RAM või rohkem / 512MB RAM või rohkem (Windows Vista korral)
- Windows 98SE/ME/2000/2000 Server(32-/64-bit) / XP(32-/64-bit) / Vista (32-/64-bit)
- 62.5/125µm multimoodkiud fiiberkaabel
- Soovituslik fiiberkonverter: TFC-110MSC või TFC-210MSC
- Soovituslik switch: TEG-424WS

## Rakendus



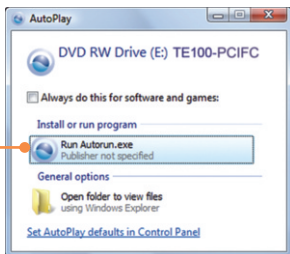
## 2. Kuidas paigaldada

### Märkus:

1. Windows 98SE ja ME draiveri installeerimiseks, tutvuge eelnevalt CD-ROM'il oleva kasutusjuhendiga (inglise keeles).
2. Ärge paigaldage TE100-PCIFC oma arvutisse enne, kui seda teil palutakse teha.

1. Sisestage CD-ROM'il olev draiver oma arvuti CD-ROM'i lugejasse

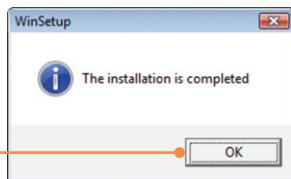
2. Klõpsake Run autorun.exe (Windows Vista korral).



3. Klõpsake Install Driver ja siis valige oma operatsiooni süsteem.



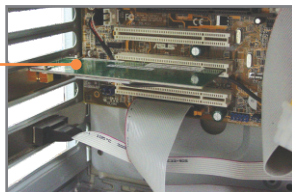
4. Klõkkige OK.



5. Lülitage oma arvuti välja (Shutdown) ja peale seda avage oma arvuti korpus.



6. Paigaldage ettevaatlikult PCI kaart vabasse PCI pesasse. Peale seda lülitage arvuti sisse ja oodake millal ilmub Windowsi töölaud.



7. Draiver installeeritakse automaatselt.

## TE100-PCIFC ühendamine teie arvutivõrguga

1. Ühendage SC-tüüpi multimoodkiud fiiberkaabel TE100-PCIFC'st 10/100Mbps fiiber konverterisse (näiteks TFC-110MSC).

Märkus: Olge kindlad, et ühendaksite TX ja RX kaablid vastupidistesse ühendustesse.

2. Ühendage Etherneti kaabel fiiberkonverterist teie switchi (näiteks TEG-424WS) Etherneti porti.



Teie seadme paigaldamine on nüüd valmis.

Kui teil endiselt esineb probleeme või on küsimusi TE100-PCIFC kohta, lugege lisateavet kasutusjuhendist draiveri ja utiliidi CD-plaadilt (inglise keeles) või võtke ühendust TRENDneti tehnilise toe osakonnaga

Teie seadmete registreerimine

Et kindlustada teid parima teeninduse ja toega, palun leidke moment, et registreerida teie toode OnLines - [www.Trendnet.com/register](http://www.Trendnet.com/register)  
Täname, et te valisite TRENDnet'i.

**K1:** Ma sisestas draiveriga CD-ROM oma arvuti CD-ROMi lugejasse, kuid installatsiooni menüüd ei ilmu automaatselt. Mida ma peaksin tegema?

**V1:** Windows 2000/XP/2003 Serveri korral, kui installatsiooni menu ei ilmu automaatselt, klõpsake Start, klõpsake Run ja sisestage D:\autorun, kus "D" tähendab teie CD-ROM kettaseadet ja vajutage Enter klahvi oma klaviatuurilt. Windows Vista korral, kui installatsiooni menu ei ilmu automaatselt, klõpsake Start, klõpsake Start Search kasti ja sisestage D:\autorun, kus "D" tähendab teie CD-ROM kettaseadet ja vajutage Enter klahvi oma klaviatuurilt.

**K2:** Windows ei tunne ära minu uut riistvara. Mida ma peaksin tegema?

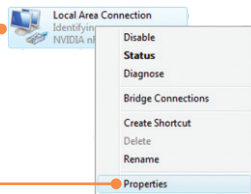
**V2:** Esiteks, veenduge, et teie arvuti vastab nõuetele, mis on toodud välja seksioonis 1. Järgmiseks vaadake oma seadmehaldurit, kas võrgukaart on paigaldatud korrektselt. Kui te näete oma võrgukaardi juurest kollast küsi- või hüüumärki, siis peate taasinstallerima seadme või/ja draiveri. Selleks, et vaadata oma seadmehaldurit Windows 2000/XP'ga, tehke paremkliik My Computer, klõpsake Properties, klõpsake Hardware sakk ja siis klõpsake Device Manager. Et vaadata oma seadmehaldurit Windows Vista'ga, tehke paremkliik Computer, klõpsake Properties ja siis klõpsake Device Manager. Kolmandaks, kui seadmehaldur ei tunnista uut võrgukaarti, veenduge, et võrgukaart istub korralikult PCI pesas. Neljandaks, paigaldage võrgukaart oma arvutis mõnda teise vabasse PCI pesasse.

**K3:** Windows tunnistas minu uue riistvara, kuid ma ei saa sellega oma arvutivõrku. Mida ma peaksin tegema?

**V3:** Esiteks, kontrollige, kas kaabel on korralikult ühendatud teie switchi, ruuteri või teie võrgukaardiga. Teiseks, veenduge, kas LED lambid teie võrgukaardil helendavad. Kolmandaks, veenduge, et võrgukaardi TCP/IP seadistused on Obtain an IP address automatically (vaata samme allpool)

## Windows Vista

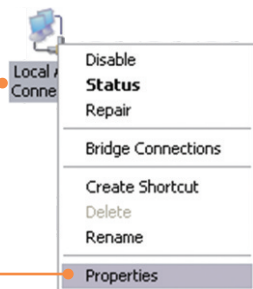
1. Minge Control Panel, klõpsake Network and Internet, klõpsake Network and Sharing Center, klõpsake Manage Network Connections ja siis paremkliikige Local Area Connection ikoonil ja siis klõpsake Properties.



2. Klõpsake Internet Protocol Version 4(TCP/IPv4) ja siis klõpsake Properties. Siis klõpsake Obtain an IP address automatically.

## Windows XP/2000

1. Minge Control Panel, topeltklõkkige Network Connections ikoonil ja siis paremklõkkige Local Area Connection ikoonil ja siis klõkkige Properties.



2. Klõkkige Internet Protocol (TCP/IP) ja siis klõkkige Properties. Siis klõkkige Obtain an IP address automatically.

**K4:** Ma ei saa arvutivõrguga ühendust, kui ma ühendan TE100-PCIFC minu arvutivõrku. Mida ma peaksin tegema?

**V4:** Esiteks kontrollige fiiberkaablit. Veenduge, et te kasutate 62.5/125µm multimoodkiud fiiberkaablit. Teiseks, kontrollige, kas TX ja RX kaabliotsad on teisel pool ümberpööratud ühenduses.

**K5:** Mis on maksimaalne vahemaa, mida antud võrgukaart toetab?

**V5:** 2 kilomeetrit.

Kui teil on jätkuvalt probleeme või küsimusi TE100-PCIFC, kohta, palun võtke ühendust TRENDneti tehnilise toega.



Sertifikaadid:

Antud seade on testitud ja leitud vastavaks FCC ja CE seadustega.

1. Antud seade ei põhjusta kahjulikke häireid.
2. Antud seade peab vastu võtma kõik saadud häired, sealhulgas häired, mis võivad põhjustada soovimatut tööd.



Elektri- ja elektroonikatoodete jäätmeid ei tohi ära visata koos olmejäätmetega. Abivahendite olemasolu korral palume ümber töötlemiseks sorteerida. Küsi nõu jäätmete ümber töötlemise kohta oma kohalikult jaemüüjalt.



**MÄRKUS:** TOOTJA EI VASTUTA ÜHEGI TV VÕI RAADIO HÄIRETE EEST, MIS ON PÕHJUSTATUD ANTUD SEADME LUBAMATUST ÜMBEREHITAMISEST. IGASUGUNE ÜMBERMODIFITSEERIMINE TÜHISTAB AUTORIVASTUTUSE ANTUD SEADMELE.



**TRENDnet**®

## Product Warranty Registration

Please take a moment to register your product online.  
Go to TRENDnet's website at <http://www.trendnet.com/register>

**TRENDnet**®

20675 Manhattan Place  
Torrance, CA 90501  
USA