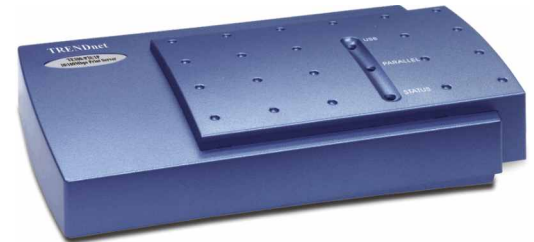




## TE100-P2U1P

### 10/100 MBit/s Druckserver mit 1 Parallel- & 2 USB-Druckeranschlüssen

Der TE100-P2U1P von TRENDnet ist ein Fast-Ethernet-Druckserver, der Ihren USB- oder Paralleldrucker in einen gemeinsam genutzten Netzwerkdrucker verwandelt. Er ist mit 10-MBit/s- und 100-MBit/s-Ethernet-Netzwerken kompatibel und verfügt über zwei USB-1.1-Ports und einen parallelen Druckeranschluss. Der TE100-P2U1P ist die ideale Netzwerklösung für die Umwandlung eines herkömmlichen USB- oder Paralleldruckers in eine gemeinsam genutzte Netzwerkressource. Netzwerkexperten können den Druckserver einfach über einen Webbrowser oder den Windows-Installationsassistenten bedienen und die Produktivität der Arbeitsgruppen im Netzwerk mit dem TE100-P2U1P auf kostensparende Weise wesentlich verbessern.



#### Eigenschaften

- ...→ Ein 10/100 MBit/s Fast-Ethernet-RJ-45-Port mit Auto-Sensing und Auto-MDIX
  - ...→ Zwei USB-1.1-Druckeranschlüsse (Buchse Typ A)
  - ...→ Ein DB-25-Paralleldrucker-Port (Buchse, 25-polig)
  - ...→ Unterstützt Netzwerkprotokolle TCP/IP, IPX, NetBEUI, AppleTalk und LPR
  - ...→ DHCP-Client
  - ...→ Unterstützt Windows 95/98/NT4.0/ME/2000/XP, NetWare (Bindery/NDS), Mac OS 8.1 und höher, Linux und Unix
  - ...→ Unterstützt Internet-Printing-Protokoll (IPP)
  - ...→ 512 KB Flash-Speicher und 2MB Systemspeicher
  - ...→ Bidirektionale Kommunikation
  - ...→ Einfache Konfiguration über Windows-basiertes Administrationsprogramm, Webbrowser oder Telnet
  - ...→ Kompatibel mit SNMP-Managementsoftware und HP Web JetAdmin
  - ...→ Erweiterbare Firmware
  - ...→ 3 Jahre Garantie
- Mac-Benutzer benötigen zur Konfiguration des Druckservers einen PC.  
- Mac ist nur mit Post-Script-Druckern kompatibel.

#### Vorteile und Vorzüge

- ...→ **Integrationsfreundlich:**  
Unterstützt mehrere Protokolle und alle gebräuchlichen Betriebssysteme
- ...→ **Flexibel:**  
Kann in 10Base-T-Ethernet- oder 100Base-TX-Fast-Ethernet-Netzwerke integriert werden. Unterstützt USB- und Paralleldrucker
- ...→ **Preisgünstig:**  
Verwandelt einen Einzeldrucker in einen Netzwerkdrucker
- ...→ **Leistungsstark:**  
Übertragungsgeschwindigkeit von 100 MBit/s erhöht wesentlich die Druckerleistung im Netzwerk



# TE100-P2U1P

10/100 MBit/s Druckserver mit 1 Parallel- & 2 USB-Druckeranschlüssen

## Technische Spezifikationen

### LAN-Standards:

- IEEE 802.3 10Base-T
- IEEE 802.3u 100Base-TX
- ANSI/IEEE 802.3 Auto-Negotiation

### LAN-Port:

- 10/100 MBit/s UTP/STP RJ-45-Port

### Druckerschnittstelle:

- USB-1.1-kompatibler Parallelanschluss (Buchse, Typ A, 25-polig)

### Netzwerkkabel:

- Kat. 3, 4, 5 UTP/STP für 10Base-T (max. 100 Meter)
- Kat. 5 UTP/STP für 100Base-TX (max. 100 Meter)

### Unterstützte Protokolle:

- TCP/IP, IPX, NetBEUI, AppleTalk und LPR

### LED-Anzeige:

- USB, PARALLEL und STATUS

### Stromversorgung:

- Externes Netzteil (5V, 2A)

### Abmessungen (T x B x H):

- 105 x 177 x 33 mm

### Gewicht:

- 226,8 g.

### Temperatur:

- Betriebstemperatur: 0 °C bis 50 °C
- Lagertemperatur: -5 °C bis 65 °C

### Luftfeuchtigkeit:

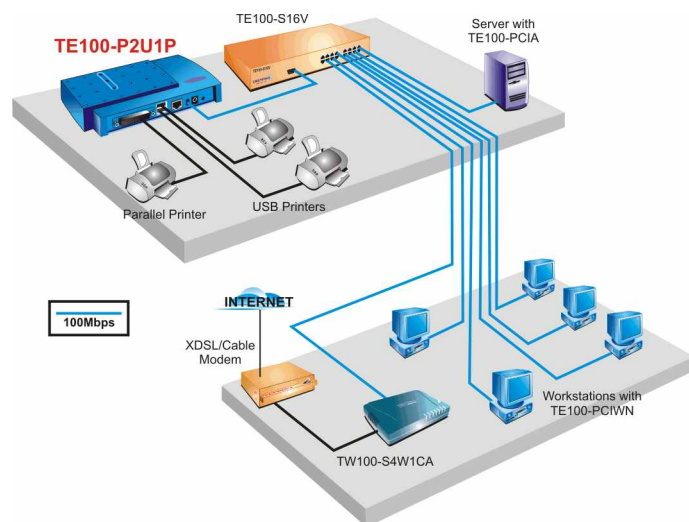
- Betrieb: 0 - 70 %
- Lagerung: 0 - 80 %

### Elektromagnetische Verträglichkeit:

- FCC Klasse A, CE Klasse A



## Illustration eines Netzwerks



**Zum Bestellen bitte folgende  
Nummer anwählen:  
1-888-326-6061**

## Verwandte Produkte

- ➔ **TE100-P2U1P:**  
10/100 MBit/s Druckserver mit 2 USB-Ports und 1 Parallelanschluss
- ➔ **TE100-PS1U:**  
10/100 MBit/s Druckserver mit 1 USB-Port
- ➔ **TE100-PS1plus:**  
10/100 MBit/s Druckserver mit 1 Parallelport
- ➔ **TE100-PS3plus:**  
10/100 MBit/s Druckserver mit 3 Parallelport
- ➔ **TEW-P1P:**  
Drahtloser 11 MBit/s Druckserver mit 1 Parallelport
- ➔ **TEW-P1U:**  
Drahtloser 11 MBit/s Druckserver mit 1 USB-Port
- ➔ **TEW-P1U1P:**  
Drahtloser 11 MBit/s Druckserver mit 1 USB- und 1 Parallelport

## Bestellungs Informationen

**TRENDware International, Inc.**  
3135 Kashiwa Street  
Torrance, CA. 90505. USA  
Tel: 310-891-1100  
Fax: 310-891-1111  
Web: [www.TRENDNET.com](http://www.TRENDNET.com)  
Email: [sales@trendware.com](mailto:sales@trendware.com)

