



Lühike paigaldusjuhend



TE100-P1U

Eesti	1
1. Enne alustamist	1
2. Kuidas paigaldada	2
3. Printserveri seadistamine	3
4. Arvutile võrguprinteri lisamine	5
Tõrkeotsing	7

1. Enne alustamist



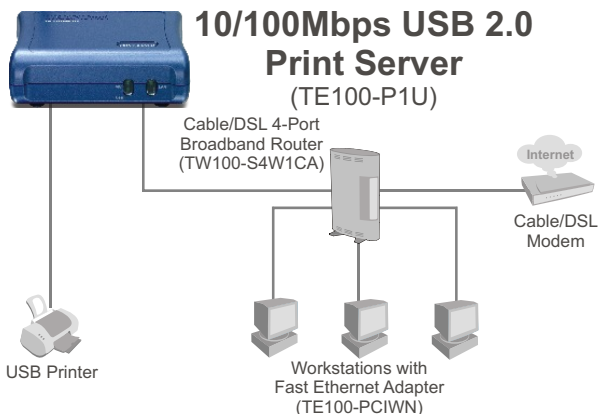
Pakendi sisu

- TE100-P1U
- Utiliidi CD-plaat
- Lühike paigaldusjuhend
- Toiteplokk (5V DC, 2.5A)

Minimaalsed nõuded süsteemile

- CD-ROM kettaseade
- Keskprotsessor: Intel Pentium 100Mhz või rohkem
- Mälu: 8Mb või rohkem
- Windows 2003/XP/2000/ME/98SE, Unixware, Linux, Mac OS X

Rakendus



*Mac Systems are only compatible with Post-Script printers

2. Kuidas paigaldada

Märkus: Palun lülitage printeri toide välja enne, kui hakkate seda printserveri taha ühendama.

1. Ühendage RJ-45 kaabel switchi/ruuteri juurest printserveri **LAN**-porti.

2. Ühendage USB printer printserveri **USB** porti.



3. Ühendage **AC toiteplokk** printserveriga ja seejärel pistikupesasse.

4. Lülitage printeri toide sisse (**ON**).

3. Printserveri seadistamine

Märkus: Printserverit saab hallata, kasutades PS-utiliiti või veebibrauserit. Maci-kasutajatele: muutke oma arvuti IP aadressile 192.168.0.X (kus X on numbrivahemikus 2-254), ja sisestage printserveri veebi-utiliidile ligipääsuks oma veebibrauserisse 192.168.0.1. (Printserveri utiliidi paigaldamine on nõutav ainult ühte võrguarvutitest.)

Windowsi kasutajatele

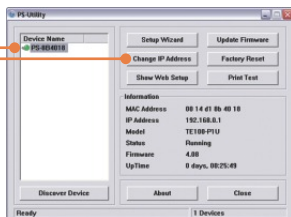
1. Sisestage utiliidi CD-plaat oma arvuti kettaseadmesse ja klõpsake **Install Utility** nupul. Järgige **InstallSheild** viisardi juhiseid. Klõpsake **Finish** nupul.



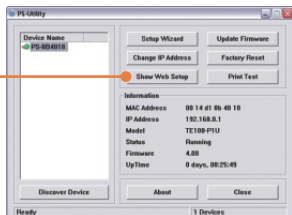
2. Klõpsake Start All Programs PS-Utility nupul, ja seejärel klõpsake **PS-Utility** nupul.



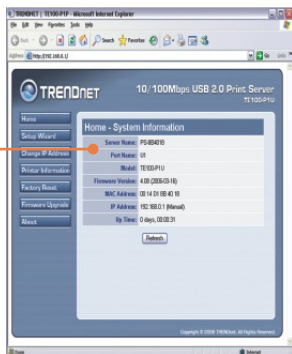
3. Valige Print Server ja klõpsake **Change IP Address** nupul. Sisestage manuaalselt printserveri IP aadress ja klõpsake **OK** nupul. **Märkus:** IP aadress peab sobima teie arvutivõrgu segmendiga.



4. Klõkkige **Show Web Setup** nupul.



5. Kirjutage üles serveri nimi (**Server Name**) ja porti nimi (**Port Name**).



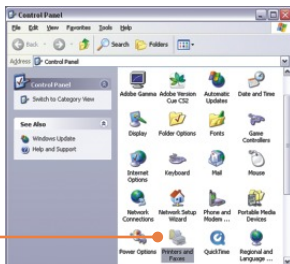
Printserveri seadistamine on lõppenud.

4. Arvutile võrguprinteri lisamine

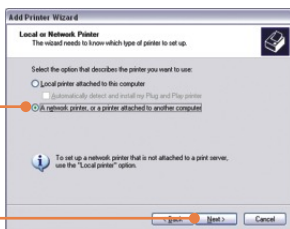
Märkus: TCP/IP printimisinstruktsioonide saamiseks lugege, palun, utiliidi CD-plaadil olevat kasutaja käsiraamatut.

Windows 2000/XP

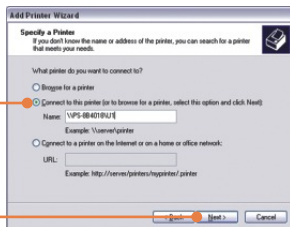
1. Valige **Control Panel** ja topeltklõppige **Printers and Faxes** ikoonil. Klõppige **Add Printer** ja seejärel **Next** nupul.



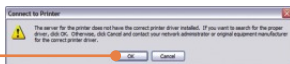
2. Valige **Network Printer** ja seejärel klõppige **Next** nupul.



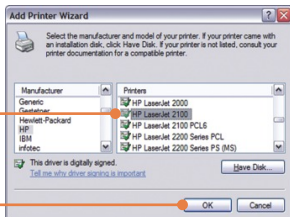
3. Klõppige **Connect to this printer**, kirjutage sisse serveri nimi ja printeri nimi järgnevas formaadis: `\\Server_name\printer_name`. Klõppige **Next** nupul.



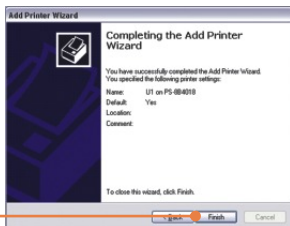
4. Klõkkige **OK** nupul.



5. Valige oma printerile sobiv draiver ja seejärel klõkkige **OK** nupul.



6. Klõkkige **Finish** nupul.



7. Võrguprinteri lisamiseks teistele võrguarvutitele korda samme 1-6.

Arvutile võrguprinteri lisamine on lõppenud.

Täpsemat teavet TE100-P1U seadistamise ja edasijõudnud valikute kohta leiate kasutaja käsiraamatust utiliidi CD-plaadilt või TRENDneti veebilehelt www.trendnet.com.

Teie seadmete registreerimine

Et kindlustada teid parima teeninduse ja toega, palun leidke moment, et registreerida teie toode OnLines - www.Trendnet.com/register Täname, et te valisite TRENDnet'i.

K1. Ma kirjutasin korrektset serveri ja printeri nime sisse, aga ma ei saa siiski võrguprinterit lisada. Mida ma peaksin tegema?

V1. Kontrollige veelkord üle oma riistvara ühendused; veenduge, et printserver ja printer on sisse lülitatud ja korralikult ühenduses. Samuti veenduge, et serveri nime ja printeri nime kirjaipildid on õiged.

K2. Ma veendusin, et riistvara on õigesti paigaldatud ning serveri ja printeri nimed on õiged, siiski ma ei leia võrguprinterit. Mida ma peaksin tegema?

V2. Veenduge, et printserveri ja printeri nimed on õigesti sisestatud. Seal ei tohi olla tühikuid ja kaldkriipsud, mis eraldavad printserveri ja printeri nime, peavad olema \, mitte //. Pane tähele, et pordi nimi on sama, mida on kasutatud printeri nime tuvastamiseks.

K3. Ma lasin edukalt oma arvutile võrguprinteri ja saan testlehe välja trükkida, kuid ma ei saa midagi printida Microsoft Wordist või teistest rakendusprogrammidest.

V3. Määrake värskest paigaldatud võrguprinter ära oma vaikevaliku (default) printeriks. Klõppige Start ja siis klõppige Printers & Faxes, veenduge, et teie printeri ees on "lõnnuke".

K4. Ma seadistasin oma printserveri automaatselt DHCP serverilt IP aadressi vastu võtma ja nüüd ma ei saa printserveri veebiuiliidile ligi.

V4. Avage PS-uutiliit v3.00 (vaadake 3.Printserveri seadistamine) oma printserveri IP aadressiga ühenduse saamiseks. Mac-i kasutajatele, vajutage TE100-P1U tagant Reset nuppu, hõia seda all 15 sekundit, vabasta nupp ja veebiuiliidi tunnustele ligipääsuks sisesta veebibrauserisse <http://192.168.0.1>.

Kui teil endiselt esineb probleeme või on teil küsimusi TE100-P1U kohta, lugege lisateavet kasutaja käsiraamatust uutiliidi CD-plaadilt või võtke ühendust Trendneti tehnilise toe osakonnaga.

Sertifikaadid:

Antud seade on testitud ja leitud vastavaks FCC ja CE seadustega.

1. Antud seade ei põhjusta kahjulikke häireid.
2. Antud seade peab vastu võtma kõik saadud häired, sealhulgas häired, mis võivad põhjustada soovimatut tööd.



Elektri- ja elektroonikatoodete jäätmeid ei tohi ära visata koos olmejäätkeidega. Abivahendite olemasolu korral palume ümber töötlemiseks sorteerida. Küsi nõu jäätmete ümber töötlemise kohta oma kohalikul jaemüüjalt.



MÄRKUS: TOOTJA EI VASTUTA ÜHEGI TV VÕI RAADIO HÄIRETE EEST, MIS ON PÕHJUSTATUD ANTUD SEADME LUBAMATUST ÜMBEREHITAMISEST. IGASUGUNE ÜMBERMODIFITSEERIMINE TÜHISTAB AUTORIVASTUTUSE ANTUD SEADMELE.



TRENDnet[®]

TRENDnet Technical Support

US • Canada

Toll Free Telephone: 1(866) 845-3673

24/7 Tech Support

Europe (Germany • France • Italy • Spain • Switzerland • UK)

Toll Free Telephone: +00800 60 76 76 67

English/Espanol - 24/7

Francais/Deutsch - 11am-8pm, Monday - Friday MET

Worldwide

Telephone: +(31) (0) 20 504 05 35

English/Espanol - 24/7

Francais/Deutsch - 11am-8pm, Monday - Friday MET



Product Warranty Registration

Please take a moment to register your product online.

Go to TRENDnet's website at <http://www.trendnet.com/register>

TRENDnet[®]

20675 Manhattan Place
Torrance, CA 90501
USA