



Guia de Instalação Rápida

TBW-105UB

Português	1
1. Antes de Iniciar	1
2. Como Instalar	2
3. Configurando o Adaptador Bluetooth	4
Troubleshooting	6

1. Antes de Iniciar



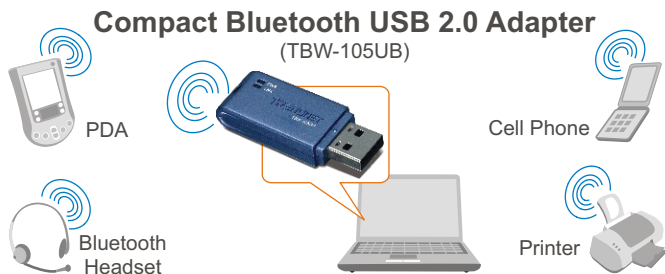
Conteúdo da Embalagem

- TBW-105UB
- CD-ROM de Driver & Utilitário
- Guia de Instalação Rápida

Requisitos do Sistema

- Drive de CD-ROM
- Computador com uma porta USB 1.1 ou 2.0 disponível
- CPU: 300 MHz ou superior
- Memória: 256 MB ou superior
- Espaço em Hard Drive: 50 MB ou superior
- Windows 98SE/ME/2000/XP

Aplicação



* Backwards compatible with USB 1.1 at 12Mbps

2. Como instalar

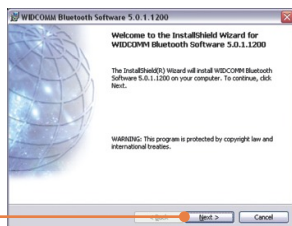
Nota: Não conecte o Adaptador USB TBW-105UB até ser instruído a fazê-lo.

Nota: Para Windows 98SE e ME, recorra ao Guia de Usuário

1. Insira o **CD-ROM de Utilitário & Driver** em seu drive de CD-ROM e clique **Install Utility** (Instalar Utilitário).



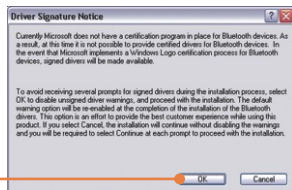
2. Clique **Next** (Próximo)



3. Selecione **I accept the terms in the license agreement** (Eu aceito os termos do acordo de licença). Clique **Next** (Próximo)



4. Clique **OK**.

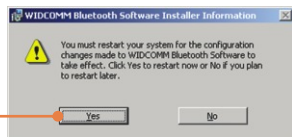


5. Quando você chegar a essa tela, conecte o TBW-105UB na porta USB de seu computador. Então clique **OK**.



6. Clique **Finish** (Finalizar).

7. Clique **Yes** (Sim) (Windows 2000 somente).



Sua instalação agora está completa.

Para informações detalhadas sobre esta e outras configurações avançadas do TBW-105UB, favor recorrer ao Guia do Usuário incluído no CD-ROM de Utilitários e Driver ou ao website da TRENDnet em www.trendnet.com

Registre Seu Produto
Para garantir o alto nível do service e suporte ao consumidor,
por favor tire um minuto para
registrar seu produto Online em: www.TRENDnet.com/register
Agradecemos por ter escolhido TRENDnet

3. Configurando o Adaptador Bluetooth

Nota: Certifique-se de que seu dispositivo Bluetooth está ligado e em modo de pareamento.

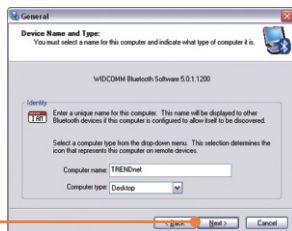
1. Duplo clique no ícone Bluetooth na área de notificação de sua Barra de Tarefas.



2. Clique **Next** (Próximo).



3. Clique **Next** (Próximo).



4. Quando você chegar a essa tela, clique **Skip** (Pular).



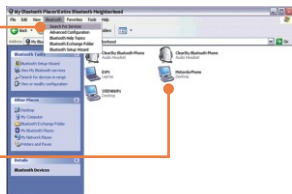
5. Clique **Finish** (Finalizar).

6. Duplo clique no ícone **My Bluetooth Places** (Meus Locais Bluetooth).



7. Clique **Bluetooth -> Search For Devices** (Busca por dispositivos).

8. Clique com o botão direito em seu dispositivo Bluetooth e então clique **Pair** (Parear).



9. Digite um Código de Segurança Bluetooth (**Bluetooth security code**) (por exemplo: 0000. Favor consultar o manual do seu dispositivo bluetooth para mais informações) e então clique **OK**. Depois coloque o mesmo Código de Segurança Bluetooth (**Bluetooth security code**) em seu dispositivo Bluetooth.



10. Duplo clique com o botão esquerdo em seu dispositivo Bluetooth para mostrar os serviços disponíveis.



Sua configuração agora está completa.

Para informações detalhadas sobre esta e outras configurações avançadas do TBW-105UB, favor recorrer ao Guia do Usuário incluído no CD-ROM de Utilitários e Driver ou ao website da TRENDnet em www.trendnet.com

P1: O Windows não foi capaz de reconhecer meu hardware. O que devo fazer?

R1: Primeiro, Certifique-se de que seu computador possui os requisitos mínimos especificados na Seção 1 deste Guia de Instalação Rápida. Segundo, você deve instalar o utilitário do Bluetooth ANTES de instalar fisicamente seu Adaptador Bluetooth. Terceiro, plugue o adaptador em uma entrada USB diferente.

P2: O software Bluetooth não é capaz de detectar meu dispositivo Bluetooth habilitado. O que devo fazer?

R2: Primeiro, desabilite qualquer software de firewall como ZoneAlarm ou Norton Internet Security. Se você tem Windows XP instalado em seu computador, certifique-se de que desabilitou o firewall que vem embutido no XP. Segundo, certifique-se de que o dispositivo Bluetooth está ligado.

P3: Eu não consigo parear meu dispositivo Bluetooth ao Adaptador USB TBW-105UB. O que devo fazer?

R3: Primeiro, certifique-se de que o dispositivo Bluetooth está ligado. Segundo, certifique-se de que seu dispositivo Bluetooth está no modo de pareamento. Terceiro, certifique-se de colocar o mesmo Código de Segurança Bluetooth (Bluetooth security code) em ambos dispositivos.

P4: Eu não estou recebendo taxa de dados de 3 Mbps através do adaptador. O que devo fazer?

R4: Para obter a taxa de dados plena seu dispositivo Bluetooth deve suportar Bluetooth v2.0 com EDR (Enhanced Data Rate).

Se você ainda encontrar problemas ou tiver alguma dúvida referente ao TBW-105UB, favor recorrer ao Guia do Usuário incluído no CD-ROM de Utilitários e Driver ou entrar em contato com o Departamento de Suporte Técnico da Trendnet.

Certificados

Este equipamento foi submetido a testes e provou ser aderente às Regras FCC e CE. Sua operação está sujeitas às seguintes condições:

- (1) Este dispositivo não pode causar interferência prejudicial.
- (2) Este dispositivo deve aceitar qualquer interferência recebida. Isso inclui interferências que podem causar operação indesejada.



Lixo de produtos elétricos e eletrônicos não deve ser depositado em lixeiras caseiras. Favor reciclar onde há disponibilidade. Verifique com sua Autoridade Local ou Revendedor para obter informações sobre reciclagem.



NOTA: O FABRICANTE NÃO É RESPONSÁVEL POR QUALQUER INTERFERÊNCIA DE RÁDIO OU TV CAUSADA POR MODIFICAÇÕES NÃO AUTORIZADAS NESTE EQUIPAMENTO. TAIS MODIFICAÇÕES PODEM VIOLAR A AUTORIDADE DO USUÁRIO DE OPERAR O EQUIPAMENTO.

ADVERTENCIA

En todos nuestros equipos se mencionan claramente las características del adaptador de alimentación necesario para su funcionamiento. El uso de un adaptador distinto al mencionado puede producir daños físicos y/o daños al equipo conectado. El adaptador de alimentación debe operar con voltaje y frecuencia de la energía eléctrica domiciliar existente en el país o zona de instalación.



TRENDnet[®]

TRENDnet Technical Support

US • Canada

Toll Free Telephone: 1(866) 845-3673

24/7 Tech Support



Europe (Germany • France • Italy • Spain • Switzerland • UK)

Toll Free Telephone: +00800 60 76 76 67

English/Espanol - 24/7

Francais/Deutsch - 11am-8pm, Monday - Friday MET

Worldwide

Telephone: +(31) (0) 20 504 05 35

English/Espanol - 24/7

Francais/Deutsch - 11am-8pm, Monday - Friday MET

Product Warranty Registration

Please take a moment to register your product online.

Go to TRENDnet's website at <http://www.trendnet.com/register>

TRENDnet[®]

20675 Manhattan Place
Torrance, CA 90501
USA